



Комплект крыла

Тяговый блок Groundsmaster серии 7200

Номер модели 117-9170

Инструкции по монтажу

⚠ ПРЕДУПРЕЖДЕНИЕ

КАЛИФОРНИЯ

Положение 65, Предупреждение

В соответствии с информацией, имеющейся в распоряжении компетентных органов штата Калифорния, данное вещество содержит химическое соединение (соединения), отнесенные к категории канцерогенных, способных вызвать врождённые пороки и оказывающих вредное воздействие на репродуктивную систему человека.

Монтаж

Незакреплённые детали

Используя таблицу, представленную ниже, убедитесь в том, что все детали отгружены

Наименование	Количество	Использование
Крепление крыла	1	Установите правое крыло.
Правое крыло	1	
Самонарезающий винт (5/16 x 5/8 дюйма)	2	
Болт (1/4 x 5/8 дюйма)	2	
Гайка (1/4 дюйма)	2	
Левое крыло	1	Установите левое крыло.
Гайка (3/8 дюйма)	2	
Болт (3/8 x 3/4 дюйма)	2	

Подготовка машины

- Поместите подходящий напольный домкрат под трубу заднего бампера и поднимите задние колеса над землей ([Рисунок 1](#)).

Примечание: Установите подъемные опоры под задний бампер.

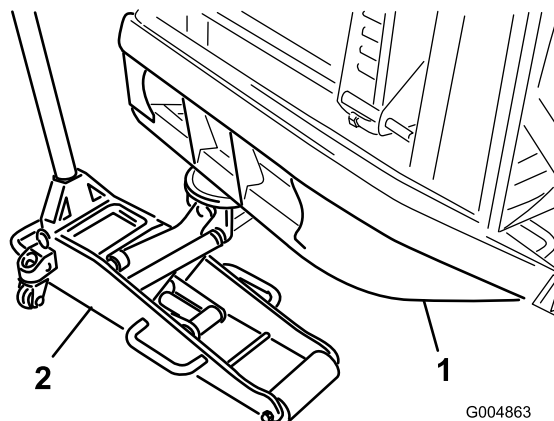


Рисунок 1

- Труба заднего бампера
- Напольный домкрат

- Снимите задние колеса.



3. Удалите из ниши колеса весь мусор, включая мусор, попавший в тормоза.

Установка правого крыла

1. Выверните болт крепления шлангового хомута к швеллеру рамы с правой стороны машины (Рисунок 2).

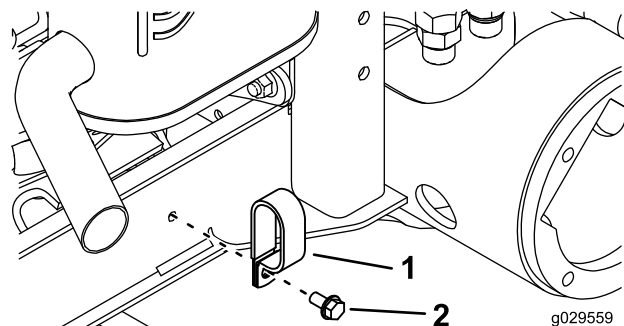


Рисунок 2

1. Шланговый хомут
2. Болт

2. Вставьте нижнюю часть шлангового хомута в паз верхней части узла крепления крыла (Рисунок 3).

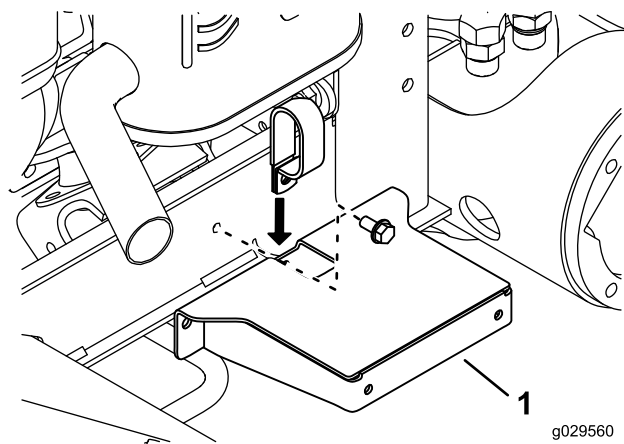


Рисунок 3

1. Узел крепления крыла

3. Установите, не затягивая, шланговый хомут и узел крепления крыла на швеллер рамы при помощи ранее снятого болта.
4. Расположите узел крепления рамы горизонтально на швеллере рамы.

5. Используя узел крепления рамы как шаблон, определите и отметьте положение двух оставшихся монтажных отверстий крыла в швеллере рамы (Рисунок 4).

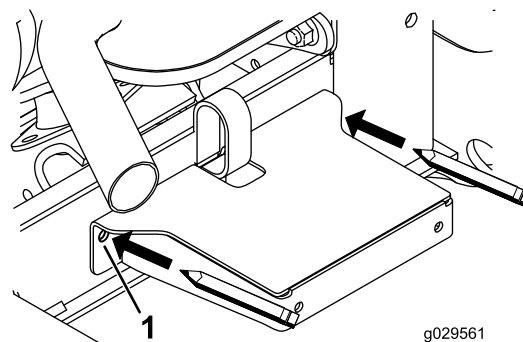


Рисунок 4

1. Отметьте здесь.

6. Выверните болт и снимите гайку, с помощью которых хомут и узел крепления крыла присоединяются к раме (Рисунок 5).

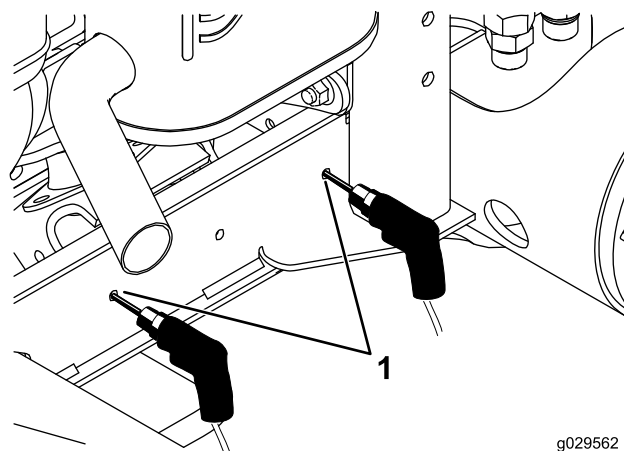


Рисунок 5

1. Просверлите здесь.

7. Просверлите 2 отверстия (диаметром 0,281 дюйма) в швеллере рамы (Рисунок 5) в местах, отмеченных при выполнении пункта 5.
8. Установите, не затягивая, шланговый хомут и узел крепления крыла на швеллер рамы, используя шланговый хомут, болт и гайку (см. Рисунок 3).

9. Используя новые просверленные отверстия, присоедините узел крепления крыла к швеллеру рамы с помощью 2 самонарезающих винтов (5/16 x 5/8 дюйма), как показано на [Рисунок 6](#).

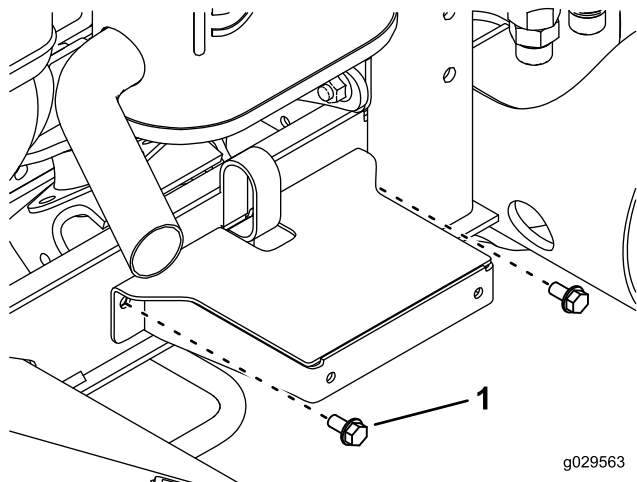


Рисунок 6

1. Самонарезающий винт (5/16 x 5/8 дюйма)

10. Затяните все крепежные детали.
11. Установите, не затягивая, правое крыло на узел крепления крыла при помощи 2 болтов (1/4 x 5/8 дюйма) и 2 гаек (1/4 дюйма), как показано на [Рисунок 7](#).

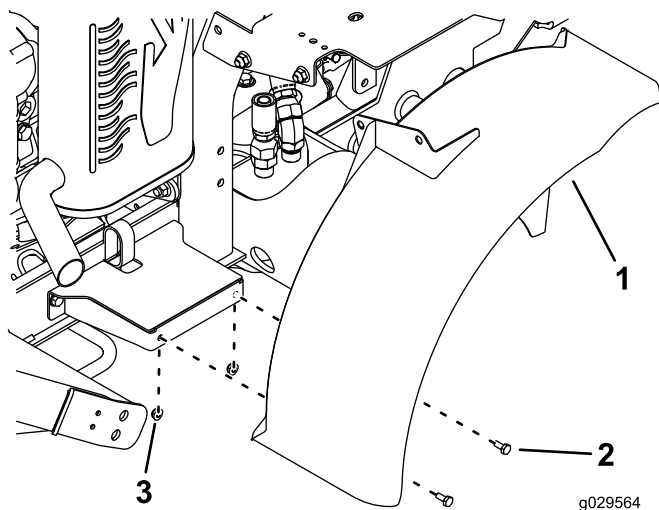


Рисунок 7

1. Правое крыло
2. Болт (1/4 x 5/8 дюйма)
3. Гайка (1/4 дюйма)

12. Присоедините, не затягивая, кронштейн на верхней части крыла к кронштейну топливного бака с помощью 2 болтов (3/8 x 3/4 дюйма) и 2 фланцевых гаек (3/8 дюйма), как показано на [Рисунок 7](#).

Примечание: Убедитесь, что крыло не трется о ротор тормоза, и затяните крепежные детали.

Установка левого крыла

1. Отсоедините кабель от отрицательной клеммы аккумуляторной батареи.
2. Отсоедините кабель от положительной клеммы аккумуляторной батареи.
3. Отверните каретный болт, снимите шайбу, прижим аккумуляторной батареи и гайку крепления аккумуляторной батареи ([Рисунок 8](#)).

Примечание: Сохраните прижим и крепежные детали.

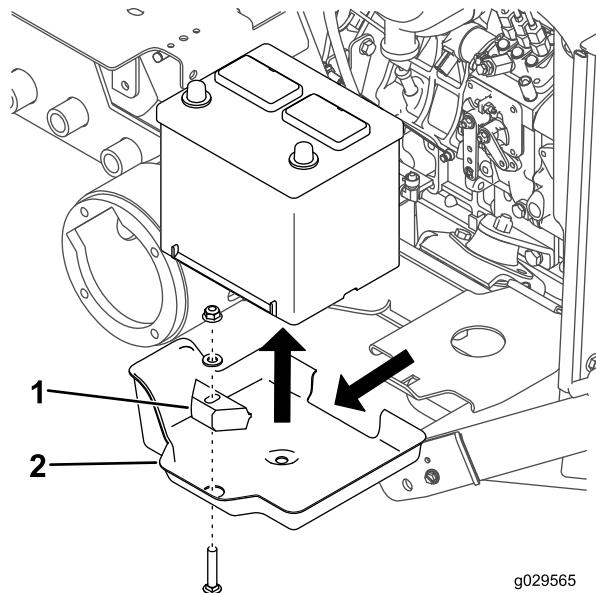


Рисунок 8

1. Прижим аккумуляторной батареи
2. Поддон аккумуляторной батареи

4. Извлеките аккумуляторную батарею из поддона ([Рисунок 8](#)).
5. Снимите поддон аккумуляторной батареи с платформы аккумуляторной батареи ([Рисунок 8](#)).

Примечание: Удалите в отходы поддон аккумуляторной батареи.

6. Присоедините, не затягивая, кронштейн на верхней части левого крыла к кронштейну топливного бака с помощью 2 болтов (3/8 x 3/4 дюйма) и 2 гаек (3/8 дюйма), как показано на [Рисунок 9](#).

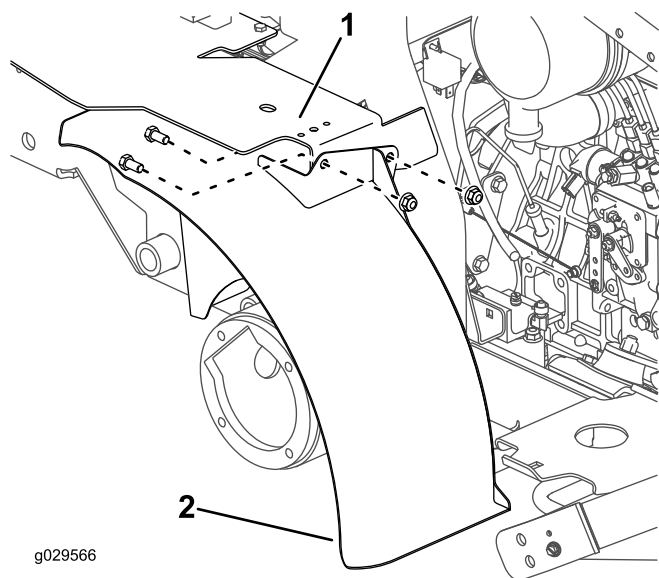


Рисунок 9

1. Кронштейн топливного бака 2. Левое крыло

7. Установите аккумуляторную батарею на платформу.
8. Присоедините, не затягивая, аккумуляторную батарею к платформе с помощью ранее снятых каретного болта, прижима, шайбы и гайки ([Рисунок 10](#)).

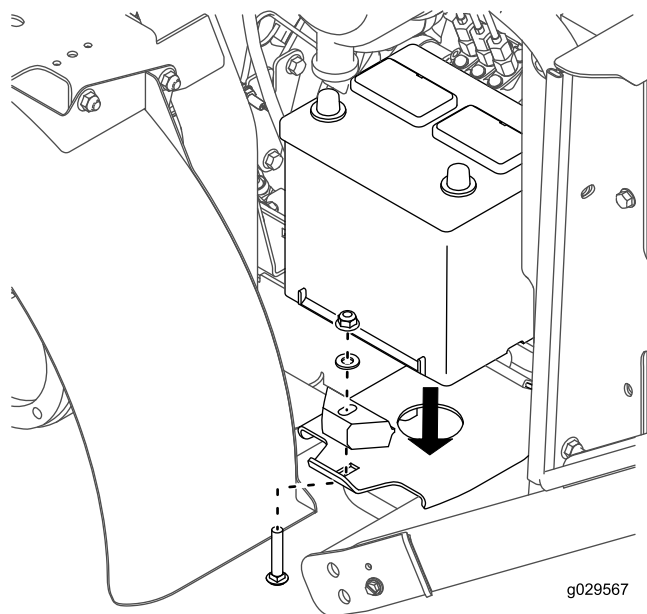


Рисунок 10

9. Затяните детали крепления.

10. Подсоедините положительный кабель к аккумуляторной батарее, затем подсоедините отрицательный кабель к аккумуляторной батарее.
11. Установите ведущие колеса.
12. Затяните зажимные гайки с моментом 102-115 Н·м.
13. Удалите подъемные опоры и опустите машину.

Примечание: Убедитесь в отсутствии трения колес о крылья во время движения машины.