



Abgedeckte Ausleger

Sprühfahrzeug Multi-Pro® mit strebenartigem Ausleger

Modellnr. 41602—Seriennr. 315000001 und höher

Bedienungsanleitung

Einzelteile

Prüfen Sie anhand der nachstehenden Tabelle, dass Sie alle im Lieferumfang enthaltenen Teile erhalten haben.

Verfahren	Beschreibung	Menge	Verwendung
1	Halterung für mittleren Ausleger (Modell 2014 und früher)	2	Befestigen der Halterungen und der Abdeckung für den mittleren Ausleger.
	Befestigungsplatte für Ausleger	2	
	U-Mutter	4	
	Sechskantschraube, 3/8" x 1-1/4"	4	
	Aufkleber mit Modell- und Seriennummern	1	
	Aufsichtbehördenschild (119-4986)	1	
	Bundmutter (3/8")	4	
	Scheibenplatte	2	
	Sechskantschraube, 5/16" x 1-1/4"	4	
	Halterung für mittleren Ausleger (ab Modell 2015)	2	
2	Abdeckung für Seitenausleger	2	Befestigen der Abdeckungen des Seitenauslegers.
	Scheibenplatte	16	
	U-Mutter	12	
	Sechskantschrauben, 5/16" x 1-1/4"	12	
3	Befestigungshalterung für Ablassventil	1	Befestigen der Befestigungshalterung für das Ablassventil.
	Schlossschraube (3/8" x 1-1/4")	2	
	Bundmutter (5/16")	2	
4	Keine Teile werden benötigt	—	Prüfen der Bodenfreiheit der Auslegerabdeckungen.

Wichtig: Sie sollten luft ansaugende Flachspritzdüsen (AIC TeeJet) mit dem abgedeckten Ausleger verwenden, damit sich keine Chemikalien beim Einsatz an den Abdeckungen ansammeln. Weitere Informationen finden Sie in der Düsentabelle von Toro

Hinweis: Installieren Sie das Federaufrüstungskit, Bestellnummer 120-8508, am abgedeckten Ausleger.



1

Befestigen der Halterungen und der Abdeckung für den mittleren Ausleger

Für diesen Arbeitsschritt erforderliche Teile:

2	Halterung für mittleren Ausleger (Modell 2014 und früher)
2	Befestigungsplatte für Ausleger
4	U-Mutter
4	Sechskantschraube, 3/8" x 1-1/4"
1	Aufkleber mit Modell- und Seriennummern
1	Aufsichtsbehördenschild (119-4986)
4	Bundmutter (3/8")
2	Scheibenplatte
4	Sechskantschraube, 5/16" x 1-1/4"
2	Halterung für mittleren Ausleger (ab Modell 2015)

Verfahren

Befestigen Sie den Aufkleber mit den Modell- und Seriennummern und den Aufkleber der Aufsichtsbehörde an einer Halterung des mittleren Auslegers, wie in [Bild 2](#) abgebildet.

Hinweis: Reinigen Sie den Aufkleberbereich und stellen Sie sicher, dass er frei von Schmutz, Fett oder anderen Rückständen ist, bevor Sie die Aufkleber anbringen.

Für Modelle bis Baujahr 2014:

1. Befestigen Sie jede der zwei mittleren Halterungen und Ausleger-Befestigungsplatten mit zwei Sechskantschrauben (3/8" x 1-1/4") und zwei Bundmuttern (3/8") am mittleren Ausleger, wie in [Bild 2](#) abgebildet.

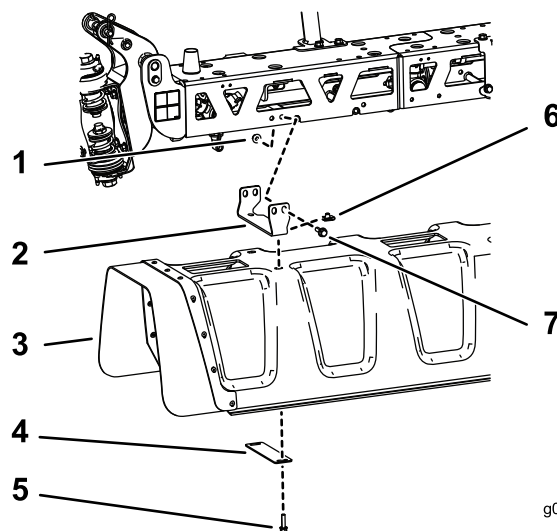
Hinweis: Verwenden Sie die Löcher in der mittleren Halterung, wenn Sie das Kit am Gerät befestigen. Verwenden Sie die Löcher in der Ausleger-Befestigungsplatte, wenn Sie das Kit am Workman befestigen.

2. Befestigen Sie die mittlere Abdeckung mit vier U-Muttern, zwei Scheibenplatten und vier Sechskantschrauben (5/16" x 1-1/4") an den Halterungen des mittleren Auslegers, wie in [Bild 2](#) abgebildet.

Für Modelle ab Baujahr 2015:

1. Befestigen Sie die mittlere Abdeckung mit vier U-Muttern, zwei Scheibenplatten und vier

Sechskantschrauben (5/16" x 1-1/4") an der Halterung, wie in [Bild 1](#) abgebildet.



g030299

Bild 1

Modelle ab Baujahr 2015

- | | |
|-------------------------------------|---------------------------------------|
| 1. Bundmutter (3/8") | 5. Sechskantschraube (5/16" x 1-1/4") |
| 2. Halterung | 6. U-Mutter |
| 3. Abdeckung für mittleren Ausleger | 7. Bundmutter (3/8") |
| 4. Scheibenplatte | |

2. Befestigen Sie jede der zwei mittleren Halterungen und Ausleger-Befestigungsplatten mit zwei Sechskantschrauben (3/8" x 1-1/4") und zwei Bundmuttern (3/8") am mittleren Ausleger, wie in [Bild 1](#) abgebildet.

2

Befestigen der Abdeckungen des Seitenauslegers.

Für diesen Arbeitsschritt erforderliche Teile:

2	Abdeckung für Seitenausleger
16	Scheibenplatte
12	U-Mutter
12	Sechskantschrauben, 5/16" x 1-1/4"

Verfahren

1. Richten Sie die Sprühdüsen an den beiden Seitenauslegern senkrecht nach unten aus, sodass sie in die Löcher in den Abdeckungen für die Seitenausleger passen.

2. Befestigen Sie eine der Abdeckungen für den Seitenausleger (Bild 2) mit acht Scheibenplatten, sechs Sechskantschrauben (5/16" x 1-1/4") und sechs U-Muttern.
3. Wiederholen Sie Schritt 2, um die andere Abdeckung für den Seitenausleger zu befestigen.

3

Befestigen der Befestigungshalterung für das Ablassventil

Für diesen Arbeitsschritt erforderliche Teile:

1	Befestigungshalterung für Ablassventil
2	Schlossschraube (3/8" x 1-1/4")
2	Bundmutter (5/16")

Verfahren

1. Befestigen Sie die Befestigungshalterung für das Ablassventil mit zwei Schlossschrauben und zwei Bundmuttern (5/16") an der Maschine, wie in Bild 2 abgebildet.
2. Entfernen Sie das Ablassventil und befestigen es mit dem vorhandenen Klappstecker und der Verbindungsleine an der Befestigungshalterung (Bild 2).

4

Prüfen der Bodenfreiheit der Auslegerabdeckungen

Keine Teile werden benötigt

Verfahren

Stellen Sie sicher, dass die Abdeckung des mittleren Auslegers und die Abdeckungen der Seitenausleger nicht hängen bleiben, wenn die Ausleger abgesenkt werden; stellen Sie die Abdeckungen bei Bedarf ein.

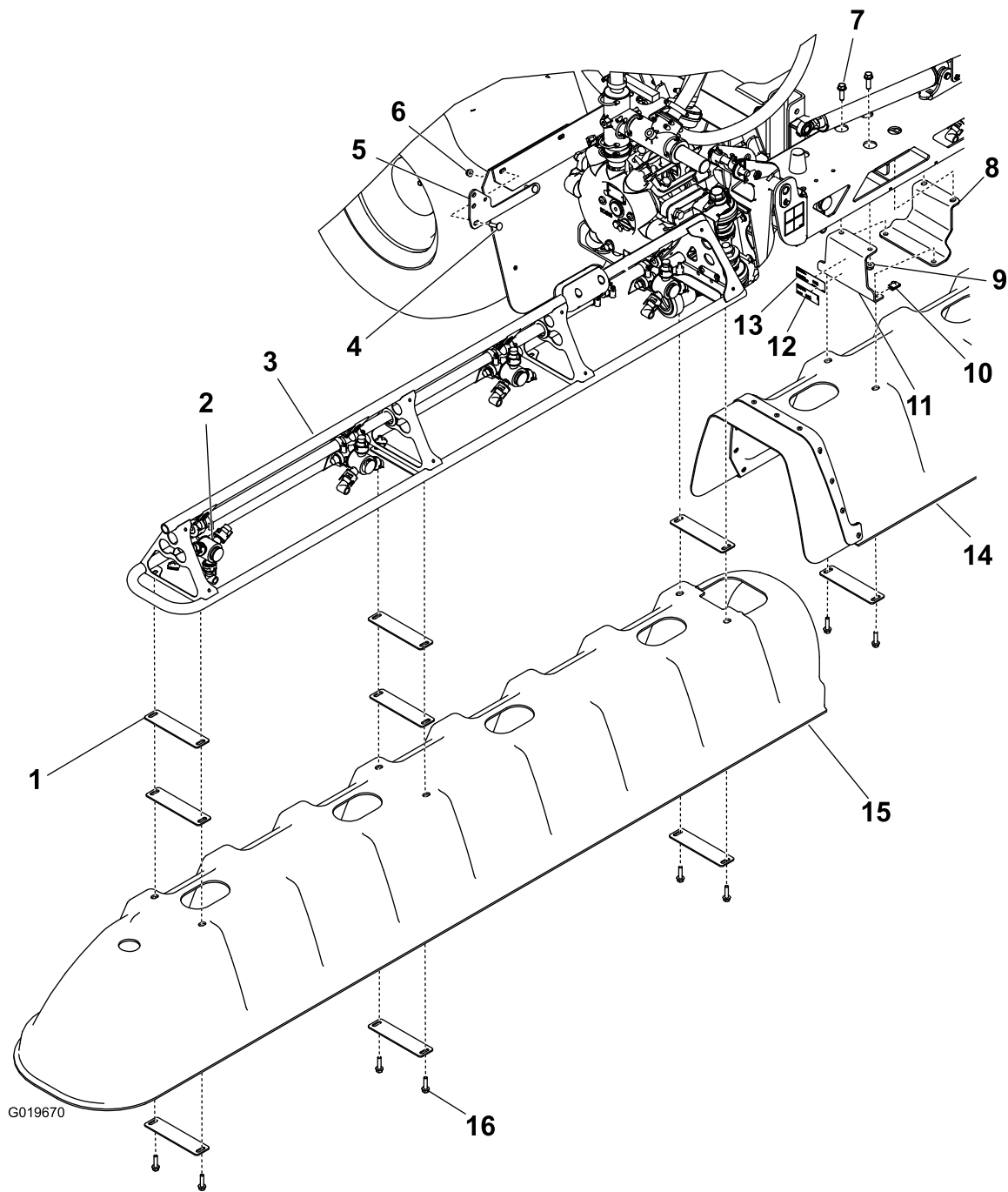


Bild 2
Modelle bis Baujahr 2014

- | | | |
|---|--|--|
| 1. Scheibenplatte (18) | 7. Sechskantschraube, 3/8" x 1-1/4" | 13. Aufkleber mit Modell- und
Seriennummern |
| 2. Sprühdüse (korrekt ausgerichtet) | 8. Befestigungsplatte für Ausleger (2) | 14. Abdeckung für mittleren Ausleger |
| 3. Seitenausleger (2) | 9. Bundmutter, 3/8" (4) | 15. Abdeckung für Seitenausleger (2) |
| 4. Schlossschraube (2) | 10. U-Mutter (16) | 16. Sechskantschraube, 5/16" x 1-1/4" (16) |
| 5. Befestigungshalterung für Ablassventil | 11. Halterung für mittleren Ausleger (2) | |
| 6. Bundmutter, 5/16" (2) | 12. Aufkleber der Aufsichtsbehörde | |