



# Kit de brazos cubiertos

## Fumigador de césped Multi Pro® con brazos de celosía

Nº de modelo 41602—Nº de serie 315000001 y superiores

### Manual del operador

## Piezas sueltas

Utilice la tabla siguiente para verificar que no falta ninguna pieza.

Procedimiento	Descripción	Cant.	Uso
<b>1</b>	Soporte del brazo central (modelos de 2014 y anteriores)	2	Instale los soportes y la cubierta del brazo central
	Placa de montaje del brazo	2	
	Tuerca de chapa	4	
	Tornillo de cabeza hexagonal, 3/8" x 1 1/4"	4	
	Pegatina del número de modelo/serie	1	
	Pegatina legal (119-4986)	1	
	Tuerca con arandela prensada (3/8")	4	
	Chapa-arandela	2	
	Tornillo de cabeza hexagonal, 5/16" x 1-1/4"	4	
	Soporte del brazo central (modelos de 2015 y posteriores)	2	
<b>2</b>	Cubierta del brazo lateral	2	Instale las cubiertas de los brazos laterales.
	Chapa-arandela	16	
	Tuerca de chapa	12	
	Perno de cabeza hexagonal, 5/16" x 1 1/4"	12	
<b>3</b>	Soporte de montaje de la válvula de vaciado	1	Instale el soporte de montaje de la válvula de vaciado.
	Tornillo de cuello cuadrado (3/8" x 1 1/4")	2	
	Tuerca con arandela prensada (5/16")	2	
<b>4</b>	No se necesitan piezas	—	Compruebe que las cubiertas de los brazos tienen suficiente holgura.

**Importante:** Se recomienda el uso de boquillas de inducción de aire de abanico plano (AIC TeeJet) con el Kit de brazos cubiertos, a fin de evitar la acumulación de productos químicos en las cubiertas durante el uso. Consulte la tabla de boquillas de Toro para obtener más detalles.

**Nota:** Debe instalarse el Kit de muelles, Pieza Nº 120-8508, con el Kit de cubiertas.



# 1

## Instale los soportes y la cubierta del brazo central

### Piezas necesarias en este paso:

2	Soporte del brazo central (modelos de 2014 y anteriores)
2	Placa de montaje del brazo
4	Tuerca de chapa
4	Tornillo de cabeza hexagonal, 3/8" x 1 1/4"
1	Pegatina del número de modelo/serie
1	Pegatina legal (119-4986)
4	Tuerca con arandela prensada (3/8")
2	Chapa-arandela
4	Tornillo de cabeza hexagonal, 5/16" x 1-1/4"
2	Soporte del brazo central (modelos de 2015 y posteriores)

## Procedimiento

Aplique la pegatina del número de modelo/serie y la pegatina legal a uno de los soportes del brazo central, según se muestra en [Figura 2](#).

**Nota:** Antes de aplicar las pegatinas, limpie la zona y asegúrese de que está libre de suciedad y grasa u otros materiales extraños.

### Modelos de 2014 y anteriores:

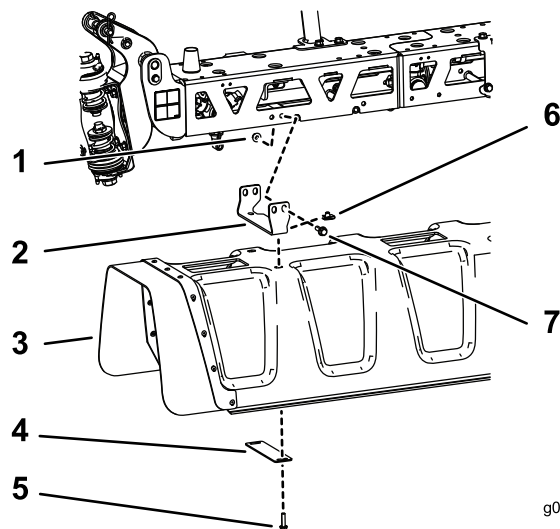
1. Instale los dos soportes centrales y las placas de montaje en el brazo central usando 2 pernos de cabeza hexagonal (3/8" x 1 1/4") y 2 tuercas con arandela prensada (3/8"), según se muestra en [Figura 2](#).

**Nota:** Para montar el kit en un fumigador, utilice los taladros del soporte central para sujetar el kit a la unidad. Si monta el kit en un Workman, utilice los taladros de la placa de montaje del brazo para sujetar el kit a la unidad.

2. Instale el conjunto de la cubierta central en los soportes del brazo central con 4 tuercas de chapa, 2 chapas-arandela y 4 pernos de cabeza hexagonal (5/16" x 1 1/4"), según se muestra en [Figura 2](#).

### Modelos de 2015 y posteriores:

1. Instale el conjunto de la cubierta central en el soporte con 4 tuercas de chapa, 2 chapas-arandela y 4 pernos de cabeza hexagonal (5/16" x 1 1/4"), según se muestra en [Figura 1](#).



g030299

**Figura 1**

Modelos de 2015 y posteriores

- |                                        |                                                  |
|----------------------------------------|--------------------------------------------------|
| 1. Tuerca con arandela prensada (3/8") | 5. Tornillo de cabeza hexagonal (5/16" x 1 1/4") |
| 2. Soporte                             | 6. Tuerca de chapa                               |
| 3. Cubierta del brazo central          | 7. Tuerca con arandela prensada (3/8")           |
| 4. Chapa-arandela                      |                                                  |

2. Instale los dos soportes centrales y las placas de montaje en el brazo central usando 2 pernos tornillos de cabeza hexagonal (3/8" x 1 1/4") y 2 tuercas con arandela prensada (3/8"), según se muestra en [Figura 1](#).

# 2

## Instale las cubiertas de los brazos laterales

### Piezas necesarias en este paso:

2	Cubierta del brazo lateral
16	Chapa-arandela
12	Tuerca de chapa
12	Perno de cabeza hexagonal, 5/16" x 1 1/4"

## Procedimiento

1. Oriente las boquillas de fumigación de ambos brazos laterales hacia abajo, de modo que encajen en los orificios de las cubiertas de los brazos laterales.
2. Instale una de las cubiertas en un brazo lateral ([Figura 2](#)) usando 8 chapas-arandela, 6 pernos de cabeza hexagonal (5/16" x 1 1/4") y 6 tuercas de chapa.
3. Repita el paso 2 para instalar la cubierta del otro brazo lateral.

# 3

## Instalación del soporte de montaje de la válvula de vaciado

### Piezas necesarias en este paso:

1	Soporte de montaje de la válvula de vaciado
2	Tornillo de cuello cuadrado (3/8" x 1 1/4")
2	Tuerca con arandela prensada (5/16")

### Procedimiento

1. Instale el soporte de montaje de la válvula de vaciado en la máquina con 2 pernos de cuello cuadrado y 2 tuercas con arandela prensada (5/16"), según se muestra en [Figura 2](#).
2. Mueva la válvula de vaciado desde su posición actual e instálela sobre el soporte de montaje ([Figura 2](#)) usando el pasador de seguridad y el cordón existentes.

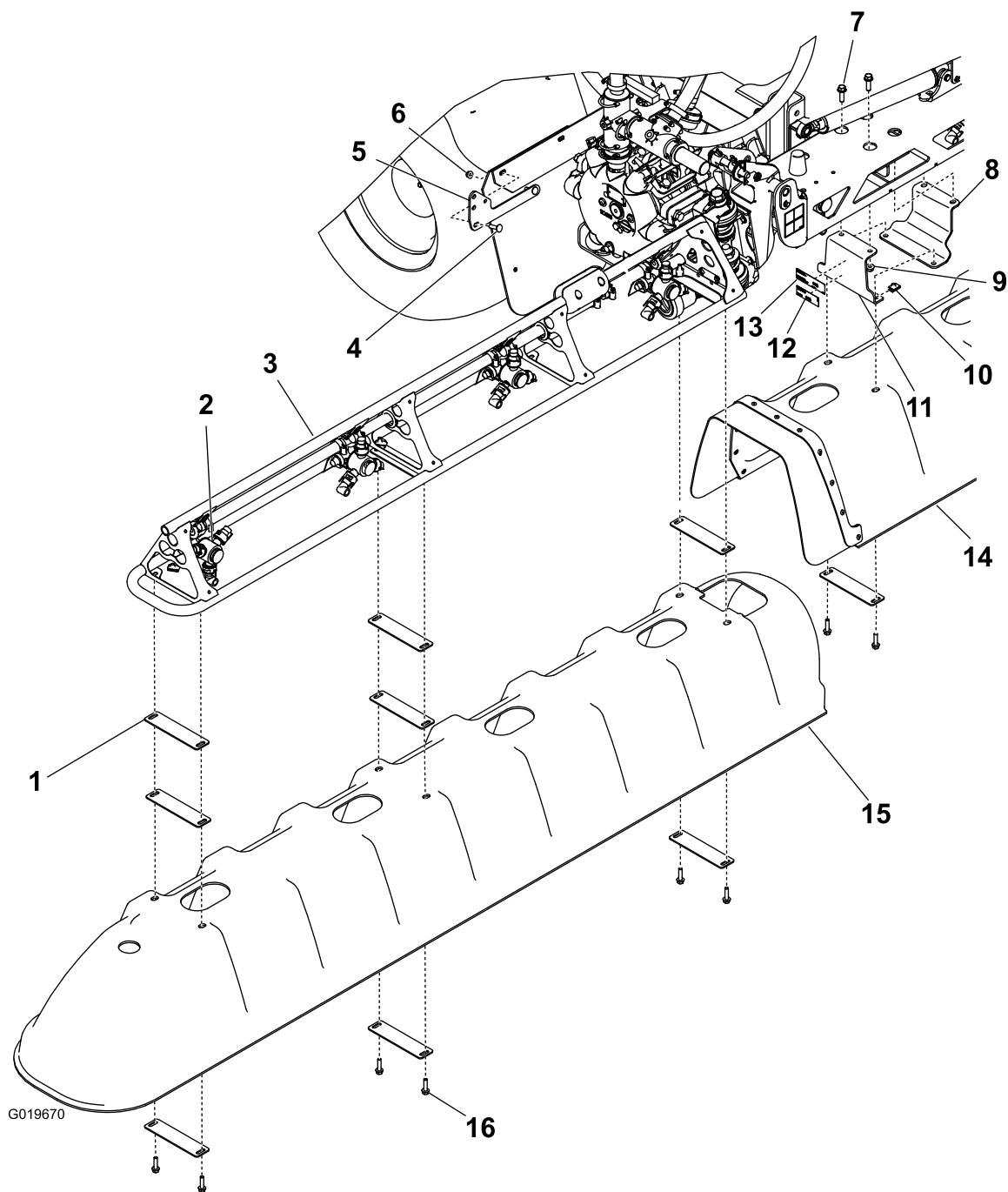
# 4

## Comprobación de la holgura de las cubiertas de los brazos

### No se necesitan piezas

### Procedimiento

Compruebe que las cubiertas del brazo central y de los brazos laterales no se atascan al bajarse los brazos, y ajuste las cubiertas según sea necesario.



**Figura 2**  
Modelos de 2014 y anteriores

- |                                                     |                                                 |                                                    |
|-----------------------------------------------------|-------------------------------------------------|----------------------------------------------------|
| 1. Chapa-arandela (18)                              | 7. Perno de cabeza hexagonal, 3/8" x 1 1/4" (4) | 13. Pegatina del número de modelo/serie            |
| 2. Boquilla de fumigación (correctamente orientada) | 8. Placa de montaje del brazo (2)               | 14. Cubierta del brazo central                     |
| 3. Brazo lateral (2)                                | 9. Tuerca con arandela prensada, 3/8" (4)       | 15. Cubierta del brazo lateral (2)                 |
| 4. Perno de cuello cuadrado (2)                     | 10. Tuerca de chapa tipo pinza (16)             | 16. Perno de cabeza hexagonal, 5/16" x 1 1/4" (16) |
| 5. Soporte de montaje de la válvula de vaciado      | 11. Soporte del brazo central (2)               |                                                    |
| 6. Tuerca con arandela prensada, 5/16" (2)          | 12. Pegatina legal                              |                                                    |