



Kit rampe couverte

Pulvérisateur Multi-Pro® avec rampe en treillis

N° de modèle 41602—N° de série 315000001 et suivants

Manuel de l'utilisateur

Pièces détachées

Reportez-vous au tableau ci-dessous pour vérifier si toutes les pièces ont été expédiées.

Procédure	Description	Qté	Utilisation
1	Support de rampe centrale (modèles 2014 et précédents)	2	Posez les supports et le couvercle de rampe centrale.
	Plaque de montage de rampe	2	
	Écrou en U	4	
	Vis à tête hexagonale (3/8 x 1-1/4 po)	4	
	Autocollant de numéro de modèle/série	1	
	Autocollant réglementaire (119-4986)	1	
	Écrou à embase (3/8 po)	4	
	Plaque de boulonnage	2	
	Vis à tête hexagonale (5/16 x 1-1/4 po)	4	
	Support de rampe centrale (modèles 2015 et suivants)	2	
2	Couvercle de rampe latérale	2	Posez les couvercles des rampes latérales.
	Plaque de boulonnage	16	
	Écrou en U	12	
	Boulons à tête hexagonale (5/16 x 1-1/4 po)	12	
3	Support de robinet de vidange	1	Posez le support de robinet de vidange.
	Vis de carrosserie (3/8 x 1-1/4 po)	2	
	Écrou à embase (5/16 po)	2	
4	Aucune pièce requise	—	Contrôlez le jeu correct des couvercles des rampes.

Important: L'utilisation de buses à jet plat à induction d'air (AIC TeeJet) est recommandée avec le kit rampe couverte pour éviter l'accumulation de produit chimique sur les couvercles pendant l'application. Se reporter au tableau des buses Toro pour plus de détail.



Remarque: Le kit de mise à niveau de ressort (réf. 120-8508) doit être monté sur la rampe couverte.

1

Pose des supports et du couvercle de rampe centrale

Pièces nécessaires pour cette opération:

2	Support de rampe centrale (modèles 2014 et précédents)
2	Plaque de montage de rampe
4	Écrou en U
4	Vis à tête hexagonale (3/8 x 1-1/4 po)
1	Autocollant de numéro de modèle/série
1	Autocollant réglementaire (119-4986)
4	Écrou à embase (3/8 po)
2	Plaque de boulonnage
4	Vis à tête hexagonale (5/16 x 1-1/4 po)
2	Support de rampe centrale (modèles 2015 et suivants)

Procédure

Apposez l'autocollant de numéro de modèle/série et l'autocollant réglementaire sur l'un des supports de la rampe centrale, comme montré à la [Figure 2](#).

Remarque: Avant d'appliquer l'autocollant, nettoyez la surface de pose de l'autocollant pour éliminer toute trace de saleté, graisse ou autre corps étranger.

Pour les modèles 2014 et précédents :

- Fixez chacun des 2 supports centraux et les plaques de montage à la rampe centrale à l'aide de 2 boulons à tête hexagonale (3/8 x 1-1/4 po) et 2 écrous à embase (3/8 po), comme montré à la [Figure 2](#).

Remarque: Lorsque vous montez le kit sur un pulvérisateur, utilisez les trous dans le support central pour le fixer à la machine. Lorsque vous montez le kit sur un Workman, utilisez les trous dans la plaque de montage de rampe pour le fixer à la machine.

- Fixez le couvercle central aux supports de la rampe centrale avec 4 écrous en U, 2 plaques de boulonnage et 4 boulons à tête hexagonale (5/16 x 1-1/4 po), comme montré à la [Figure 2](#).

Pour les modèles 2015 et suivants :

- Fixez le couvercle central au support à l'aide de 4 écrous en U, 2 plaques de boulonnage et 4 boulons à tête hexagonale (5/16 x 1-1/4 po), comme montré à la [Figure 1](#).

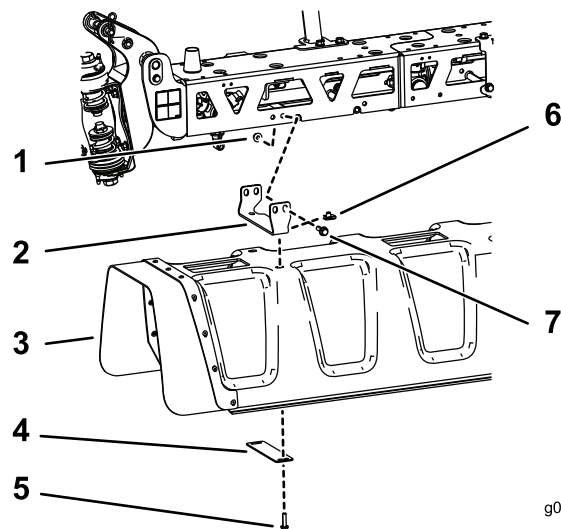


Figure 1

Modèles 2015 et suivants

- | | |
|--------------------------------|--|
| 1. Écrou à embase (3/8 po) | 5. Vis à tête hexagonale (5/16 x 1-1/4 po) |
| 2. Support | 6. Écrou en U |
| 3. Couvercle de rampe centrale | 7. Écrou à embase (3/8 po) |
| 4. Plaque de boulonnage | |

- Fixez chacun des 2 supports centraux et les plaques de montage à la rampe centrale à l'aide de 2 boulons à tête hexagonale (3/8 x 1-1/4 po) et 2 écrous à embase (3/8 po), comme montré à la [Figure 1](#).

2

Pose des couvercles des rampes latérales

Pièces nécessaires pour cette opération:

2	Couvercle de rampe latérale
16	Plaque de boulonnage
12	Écrou en U
12	Boulons à tête hexagonale (5/16 x 1-1/4 po)

Procédure

- Orientez les buses de chaque rampe latérale vers le bas, pour permettre de passer par les trous des couvercles.
- Fixez un des couvercles de rampe latérale ([Figure 2](#)) à l'aide de 8 plaques de boulonnage, 6 boulons à tête hexagonale (5/16 x 1-1/4 po) et 6 écrous en U.
- Répétez l'opération 2 pour l'autre couvercle de rampe latérale.

3

Pose du support de robinet de vidange

Pièces nécessaires pour cette opération:

1	Support de robinet de vidange
2	Vis de carrosserie (3/8 x 1-1/4 po)
2	Écrou à embase (5/16 po)

Procédure

1. Montez le support du robinet de vidange sur la machine avec 2 vis de carrosserie et 2 écrous à embase (5/16 po), comme montré à la [Figure 2](#).
2. Retirez le robinet de vidange de sa position existante et posez-le sur le support ([Figure 2](#)) avec la goupille à anneau et la sangle existantes.

4

Contrôle du jeu des couvercles de rampes

Aucune pièce requise

Procédure

Vérifiez que le couvercle de la rampe centrale et des rampes latérales ne coincent pas quand les rampes sont abaissées, et ajustez les couvercles au besoin.

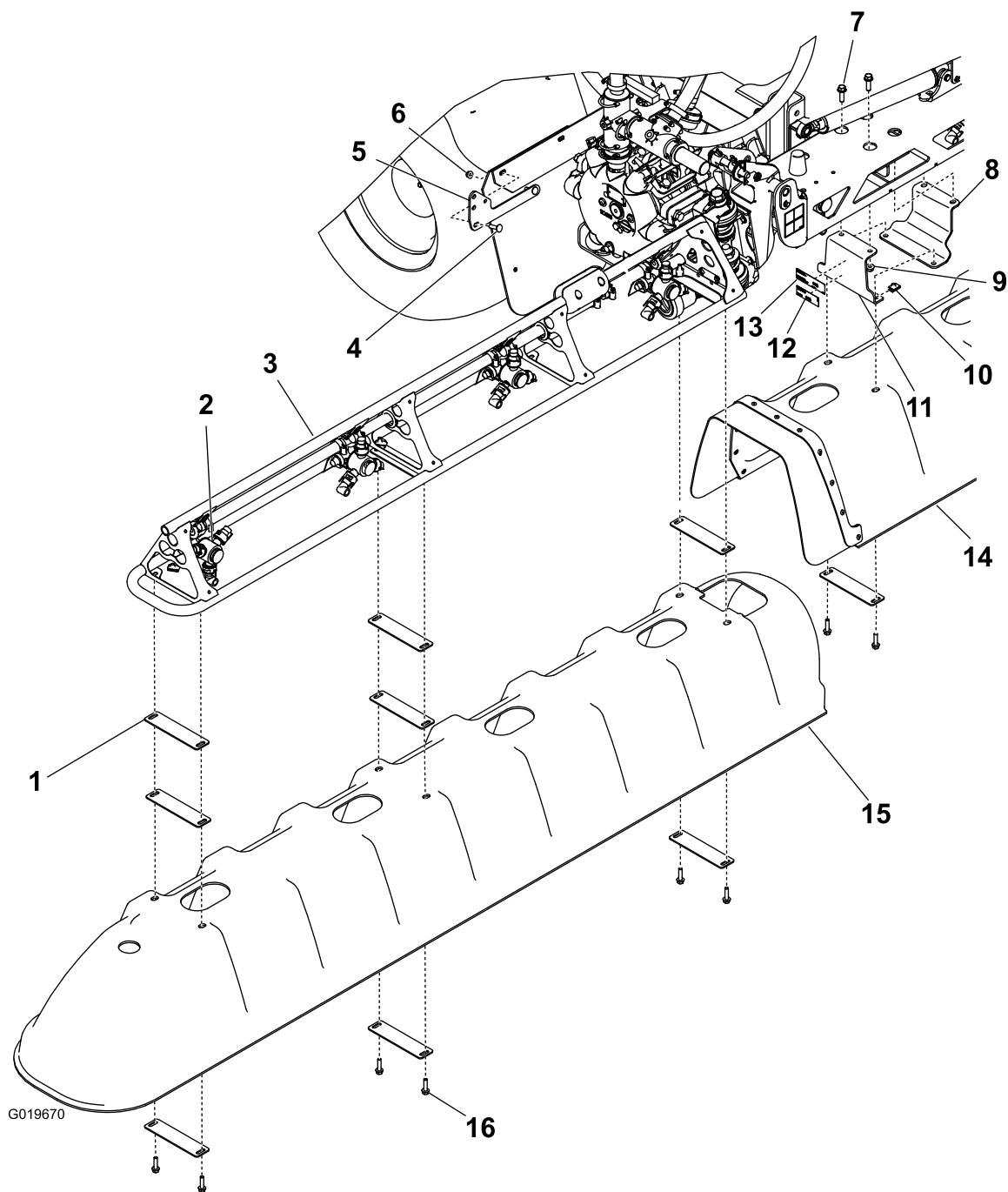


Figure 2
Modèles 2014 et précédents

- | | | |
|--|--|---|
| 1. Plaque de boulonnage (18) | 7. Boulon à tête hexagonale (3/8 x 1-1/4 po) | 13. Autocollant de numéro de modèle/série |
| 2. Buse de pulvérisation (orientée correctement) | 8. Plaque de montage de rampe (2) | 14. Couvercle de rampe centrale |
| 3. Rampe latérale (2) | 9. Écrou à embase (3/8 po) (4) | 15. Couvercle de rampe latérale (2) |
| 4. Boulons de carrosserie (2) | 10. Écrou en U (16) | 16. Boulon à tête hexagonale (5/16 x 1-1/16 po) |
| 5. Support de robinet de vidange | 11. Support de rampe centrale (2) | |
| 6. Écrou à embase (5/16 po) (2) | 12. Autocollant réglementaire | |