



Kit barra coperta

Irroratrice Multi Pro® per grandi aree verdi con barra a trave

N° del modello 41602—N° di serie 315000001 e superiori

Manuale dell'operatore

Parti sciolte

Verificate che sia stata spedita tutta la componentistica, facendo riferimento alla seguente tabella.

Procedura	Descrizione	Qté	Uso
1	Staffa della barra centrale (modelli 2014 e precedenti)	2	Installazione della staffa e della copertura della barra centrale.
	Piastra di montaggio della barra	2	
	Dado a U	4	
	Vite a testa esagonale, 3/8 x 1-1/4 poll.	4	
	Adesivo modello/numero di serie	1	
	Adesivo di legge (119-4986)	1	
	Dado flangiato, 3/8 poll.	4	
	Rondella piatta	2	
	Vite a testa esagonale, 5/16 x 1-1/4 poll.	4	
	Staffa della barra centrale (modelli 2015 e successivi)	2	
2	Copertura della barra laterale	2	Installazione delle coperture della barra laterale.
	Rondella piatta	16	
	Dado a U	12	
	Bulloni a testa esagonale, 5/16 x 1-1/4 poll.	12	
3	Staffa di supporto della valvola di spurgo	1	Installazione della staffa di montaggio della valvola di spurgo.
	Vite a testa tonda, 3/8 x 1-1/4 poll.	2	
	Dado flangiato, 5/16 poll.	2	
4	Non occorrono parti	—	Controllo della distanza adeguata delle coperture della barra.

Importante: Si consiglia di utilizzare gli ugelli a ventola piana a induzione d'aria (AIC TeeJet) con il kit barra coperta per prevenire l'accumulo di sostanze chimiche sulle coperture durante l'applicazione. Per i dettagli, fate riferimento alla tabella degli ugelli Toro.

Nota: Il kit di aggiornamento molle, n. CAT. 120-8508, deve essere installato con la barra coperta.



1

Installazione della staffa e della copertura della barra centrale

Parti necessarie per questa operazione:

2	Staffa della barra centrale (modelli 2014 e precedenti)
2	Piastra di montaggio della barra
4	Dado a U
4	Vite a testa esagonale, 3/8 x 1-1/4 poll.
1	Adesivo modello/numero di serie
1	Adesivo di legge (119-4986)
4	Dado flangiato, 3/8 poll.
2	Rondella piatta
4	Vite a testa esagonale, 5/16 x 1-1/4 poll.
2	Staffa della barra centrale (modelli 2015 e successivi)

Procedura

Applicate l'adesivo del modello/numero di serie e quello di legge ad una delle staffe della barra centrale come mostrato nella [Figura 2](#).

Nota: Prima di applicare gli adesivi, pulite la zona di applicazione e assicuratevi che non ci siano tracce di sporco, grasso o altro materiale estraneo.

Per i modelli 2014 e precedenti:

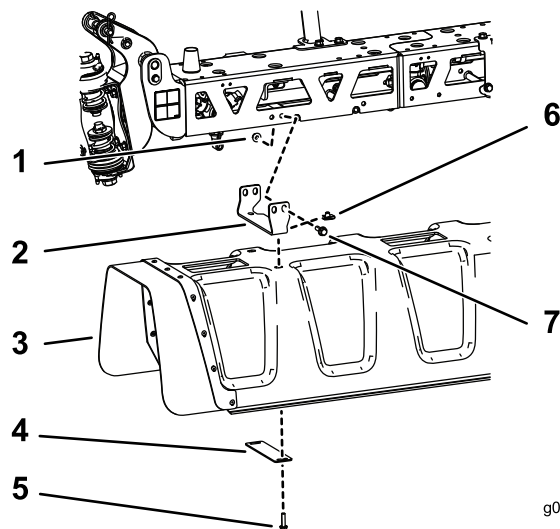
1. Installate le 2 staffe centrali e le piastre di montaggio della barra alla barra centrale utilizzando 2 bulloni a testa esagonale (3/8 x 1-1/4 poll.) e 2 dadi flangiati (3/8 poll.) come mostrato nella [Figura 2](#).

Nota: Se montate il kit su un'irroratrice, utilizzate i fori sulla barra centrale per attaccare il kit all'unità. Se montate il kit su un Workman, utilizzate i fori sulla piastra di montaggio della barra per attaccare il kit all'unità.

2. Installate il gruppo di copertura centrale sulle staffe della barra centrale utilizzando 4 dadi a U, 2 rondelle piatte e 4 bulloni a testa esagonale (5/16 x 1-1/4 poll.) come mostrato nella [Figura 2](#).

Per i modelli 2015 e successivi:

1. Installate il gruppo di copertura centrale sulla staffa utilizzando 4 dadi a U, 2 rondelle piatte e 4 bulloni a testa esagonale (5/16 x 1-1/4 poll.) come mostrato nella [Figura 1](#).



g030299

Figura 1

Modelli 2015 e successivi

- | | |
|-----------------------------------|---|
| 1. Dado flangiato, 3/8 poll. | 5. Vite a testa esagonale, 5/16 x 1-1/4 poll. |
| 2. Staffa | 6. Dado a U |
| 3. Copertura della barra centrale | 7. Dado flangiato, 3/8 poll. |
| 4. Rondella piatta | |

2. Installate le 2 staffe centrali e le piastre di montaggio della barra alla barra centrale utilizzando 2 bulloni a testa esagonale (3/8 x 1-1/4 poll.) e 2 dadi flangiati (3/8 poll.) come mostrato nella [Figura 1](#).

2

Installazione delle coperture della barra laterale

Parti necessarie per questa operazione:

2	Copertura della barra laterale
16	Rondella piatta
12	Dado a U
12	Bulloni a testa esagonale, 5/16 x 1-1/4 poll.

Procedura

1. Orientate gli ugelli dell'irroratrice delle due barre laterali verso il basso in modo da farli coincidere con i fori sulle coperture della barra laterale.
2. Installate una delle coperture della barra laterale ([Figura 2](#)) utilizzando 8 rondelle piatte, 6 bulloni a testa esagonale (5/16 x 1-1/4 poll.) e 6 dadi a U.
3. Ripetete il passaggio 2 per installare l'altra copertura della barra laterale.

3

Installazione della staffa di montaggio della valvola di spurgo

Parti necessarie per questa operazione:

1	Staffa di supporto della valvola di spurgo
2	Vite a testa tonda, 3/8 x 1-1/4 poll.
2	Dado flangiato, 5/16 poll.

Procedura

1. Installate la staffa di supporto della valvola di spurgo nella macchina con 2 viti a testa tonda e 2 dadi flangiati (5/16 poll.) come mostrato nella [Figura 2](#).
2. Spostate la valvola di spurgo dalla sua posizione e installatela nella staffa di montaggio ([Figura 2](#)) utilizzando l'acciarino e il cordellino presenti.

4

Controllo della distanza delle coperture della barra

Non occorrono parti

Procedura

Verificate che la copertura della barra centrale e le coperture delle barre laterali non si blocchino quando le barre sono abbassate e regolate le coperture quanto necessario.

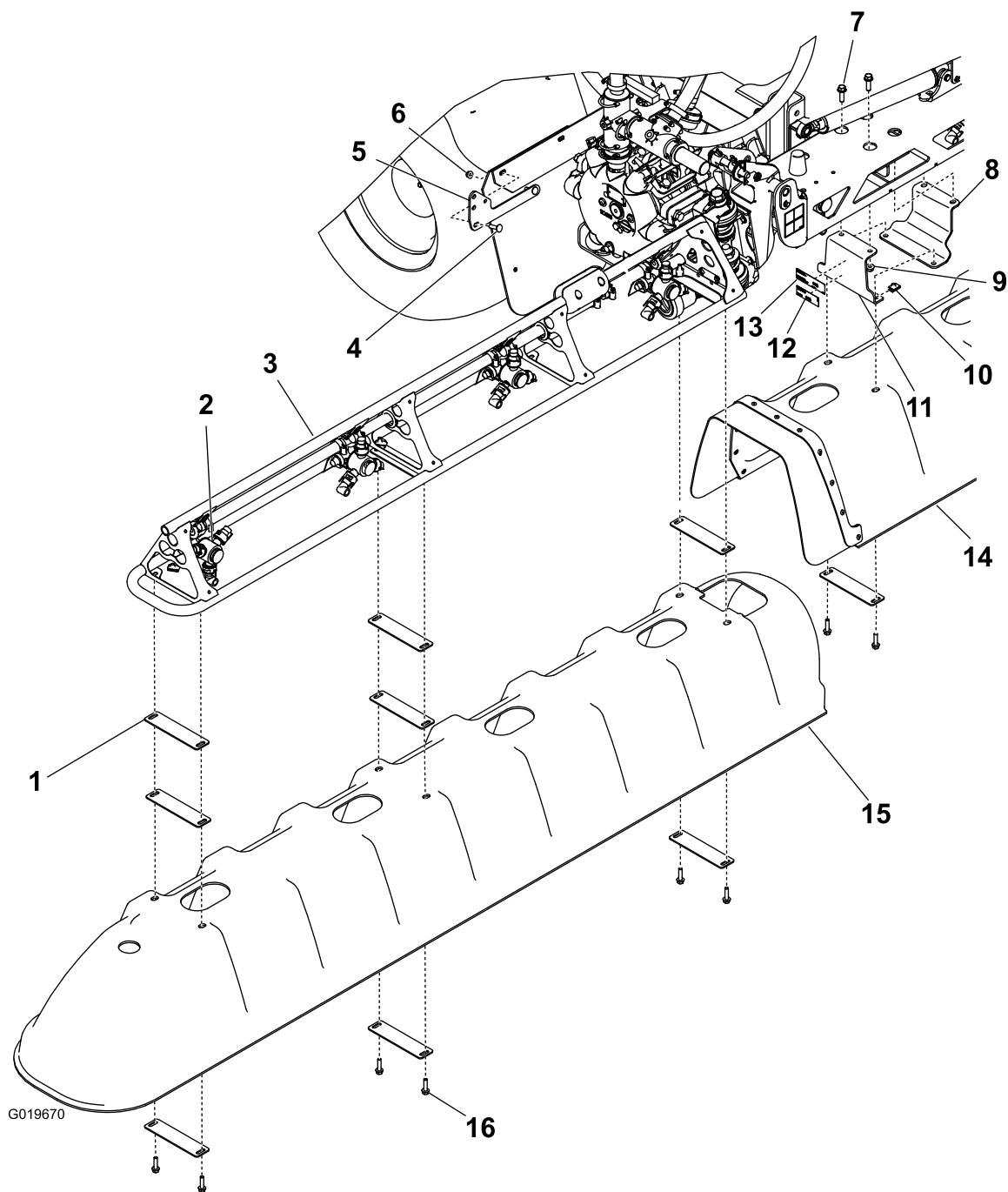


Figura 2
Modelli 2014 e precedenti

- | | | |
|--|---|--|
| 1. Rondella piatta (18) | 7. Bullone a testa esagonale, 3/8 x 1-1/4 poll. (4) | 13. Adesivo modello/numero di serie |
| 2. Ugello dell'irroratrice (orientato adeguatamente) | 8. Piastra di supporto della barra (2) | 14. Copertura della barra centrale |
| 3. Barra laterale (2) | 9. Dado flangiato, 3/8 poll. (4) | 15. Copertura della barra laterale (2) |
| 4. Bullone a testa tonda (2) | 10. Dado a U (16) | 16. Bullone a testa esagonale, 5/16 x 1-1/4 poll. (16) |
| 5. Staffa di montaggio della valvola di spurgo | 11. Staffa della barra centrale (2) | |
| 6. Dado flangiato, 5/16 poll. (2) | 12. Adesivo di legge | |