



护罩式喷洒臂套件
Multi Pro® 桁架臂式草坪打药车
型号 41602—序列号： 315000001 及以上

操作员手册

散装零件

使用下表进行核对，确保所有零件已装运。

程序	说明	数量	用途
1	中央喷洒臂支架（2014 及更早型号）	2	安装中央喷洒臂支架和护罩。
	喷洒臂安装板	2	
	U 形螺母	4	
	3/8 x 1-1/4英寸 六角头螺丝	4	
	型号/序列号标贴	1	
	合规标贴（119-4986）	1	
	凸缘螺母（3/8英寸）	4	
	垫片	2	
	5/16 x 1-1/4英寸 六角头螺丝	4	
	中央喷洒臂支架（2015 年及更新型号）	2	
2	侧翼喷洒臂护罩	2	安装侧翼喷洒臂护罩。
	垫片	16	
	U 形螺母	12	
	六角头螺栓，5/16 x 1-1/4 英寸	12	
3	排水阀安装支架	1	安装排水阀安装支架。
	车身螺丝（3/8 x 1-1/4 英寸）	2	
	凸缘螺母（5/16 英寸）	2	
4	不需要零件	-	检查各喷洒臂护罩、确保间隙适当。

重要事项： 建议与护罩式喷洒臂组件配合使用空气导入式扁平扇形喷嘴（AIC TeeJet）、避免打药期间在护罩上形成化学
品堆积。请参阅 Toro 喷嘴图了解详情。

注意： 弹簧升级组件（零件号 120-8508）应与护罩式喷
洒臂一同安装。



1

安装中央喷洒臂支架和护罩

此程序中需要的物件：

2	中央喷洒臂支架（2014 及更早型号）
2	喷洒臂安装板
4	U 形螺母
4	3/8 x 1-1/4英寸 六角头螺丝
1	型号/序列号标贴
1	合规标贴（119-4986）
4	凸缘螺母（3/8英寸）
2	垫片
4	5/16 x 1-1/4英寸 六角头螺丝
2	中央喷洒臂支架（2015 年及更新型号）

程序

将型号/序列号标贴和合规标贴贴在其中一个中央喷洒臂支架上、如 图2 所示。

注意： 在贴标贴前、先将粘贴处清洁干净、确保该处无灰尘、油脂或其他异物。

适用于 2014 年及更早型号：

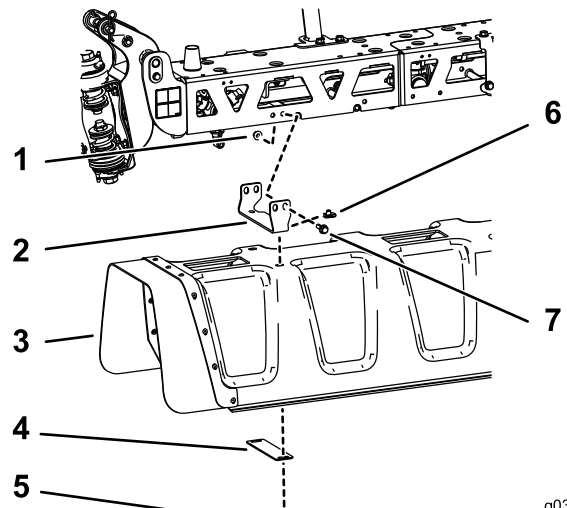
1. 如 图2 所示，用 2 个六角头螺栓（3/8 x 1-1/4 英寸）和 2 个凸缘螺母（3/8 英寸）将 2 个中央支架及喷洒臂安装板逐个安装到中央喷洒臂上。

注意： 将套件安装到打药车上时、要利用中央支架上的安装孔将套件固定在打药车上。将套件安装到 Workman 打药车上时、要利用喷洒臂安装板上的安装孔将套件固定在打药车上。

2. 如 图2 所示，用 4 个 U 形螺母、2 个垫片和 4 个六角头螺栓（5/16 x 1-1/4 英寸）将中央护罩组件安装到中央喷洒臂支架上。

适用于 2015 年及更新型号：

1. 如 图1 所示，用 4 个 U 形螺母、2 个垫片和 4 个六角头螺栓（5/16 x 1-1/4 英寸）将中央护罩组件安装到支架上。



g030299

图1

2015 年及更新型号：

1. 凸缘螺母（3/8 英寸）
2. 支架
3. 中央喷洒臂护罩
4. 垫片
5. 六角头螺丝（5/16 x 1-1/4 英寸）
6. U 形螺母
7. 凸缘螺母（3/8 英寸）

2. 如 图1 所示，用 2 个六角头螺栓（3/8 x 1-1/4 英寸）和 2 个凸缘螺母（3/8 英寸）将 2 个中央支架及喷洒臂安装板逐个安装到中央喷洒臂上。

2

安装侧翼喷洒臂护罩

此程序中需要的物件：

2	侧翼喷洒臂护罩
16	垫片
12	U 形螺母
12	六角头螺栓，5/16 x 1-1/4 英寸

程序

1. 让两个侧翼喷洒臂上的喷嘴竖直向下、使其恰好落入侧翼喷洒臂护罩的孔中。
2. 用 8 个垫片、6 个六角头螺栓（5/16 x 1-1/4 英寸）和 6 个 U 形螺母安装其中一个侧翼喷洒臂护罩（图2）。
3. 重复步骤 2，安装另一侧翼喷洒臂护罩。

3

安装排水阀安装支架

此程序中需要的物件：

1	排水阀安装支架
2	车身螺丝 (3/8 x 1-1/4 英寸)
2	凸缘螺母 (5/16 英寸)

程序

1. 如 图2 所示，用 2 个车身螺丝和 2 个凸缘螺母 (5/16 英寸) 将排水阀安装支架安装在打药车上。
2. 从当前位置拆下排水阀、用现有的保险销和系索将其固定在安装支架 (图2) 上。

4

检查各喷洒臂护罩的间隙

不需要零件

程序

确认喷洒臂降下时中央喷洒臂护罩与侧翼喷洒臂护罩是否会碰在一起、并在需要时对护罩进行调整。

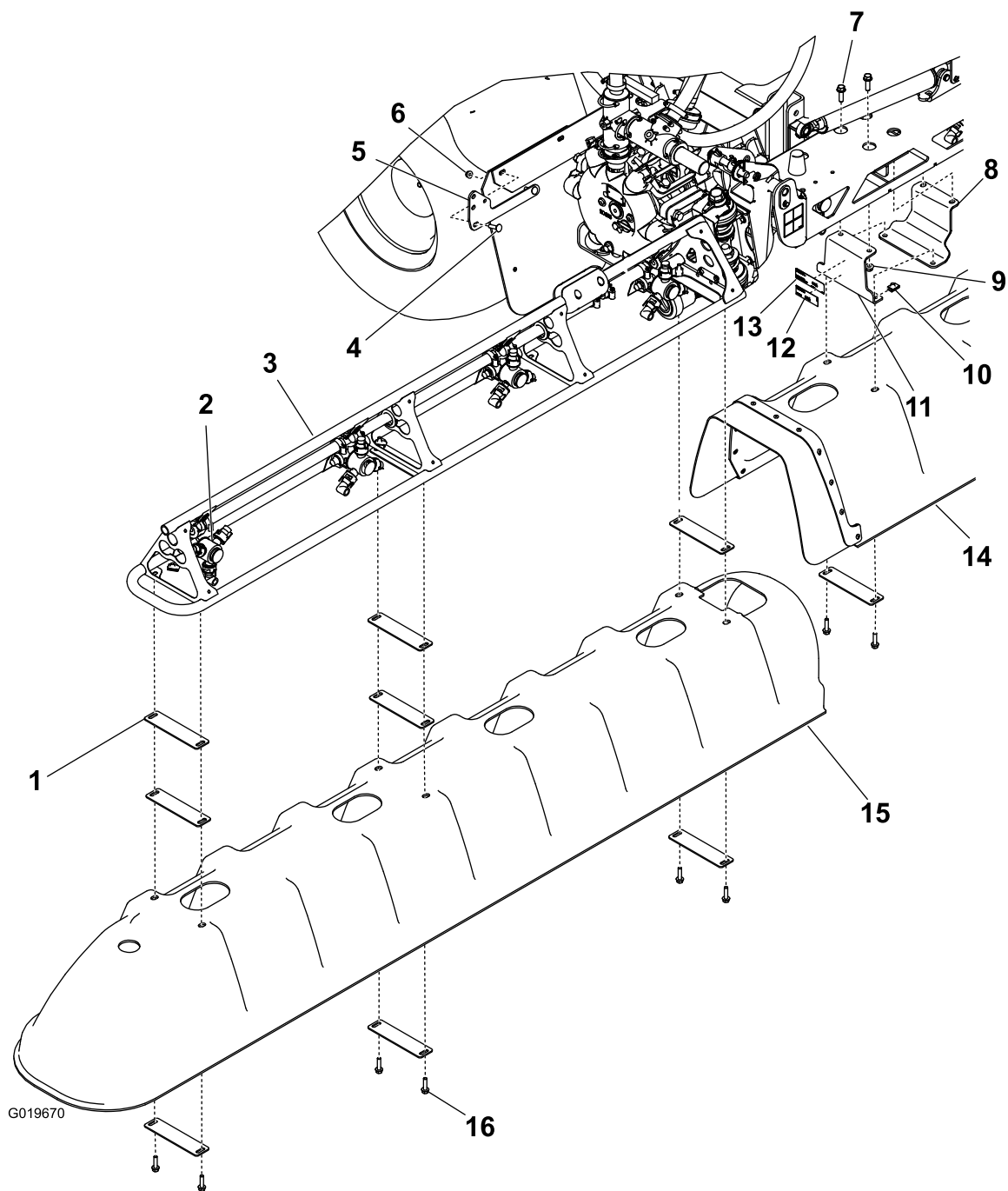


图2

2014 年及更早型号：

- | | | |
|----------------------|--------------------------------|-----------------------------------|
| 1. 垫片 (18) | 7. 六角头螺栓, 3/8 x 1 - 1/4 英寸 (4) | 13. 型号/序列号标贴 |
| 2. 喷嘴 (方向正确) | 8. 喷洒臂安装支架 (2) | 14. 中央喷洒臂护罩 |
| 3. 侧翼喷洒臂 (2) | 9. 凸缘螺母, 3/8 英寸 (4) | 15. 侧翼喷洒臂护罩 (2) |
| 4. 托架螺栓 (2) | 10. U 形螺母 (16) | 16. 六角头螺栓, 5/16 x 1 - 1/4 英寸 (16) |
| 5. 排水阀安装支架 | 11. 中央喷洒臂支架 (2) | |
| 6. 凸缘螺母, 5/16 英寸 (2) | 12. 合规标贴 | |