



Ultra Sonic Boom™ -finishingsæt

Multi-Pro® 5800-plænesprøjte fra 2013 og derefter

Modelnr. 130-8229

Monteringsvejledning

Bemærk: Ultra Sonic Boom-nivelleringssettet (Toro-delnummer 41219) er påkrævet til montering af dette sæt.

Bemærk: Maskinens venstre og højre side er som set fra den normale betjeningsposition.

⚠ ADVARSEL

CALIFORNIEN

Advarsel i henhold til erklæring nr. 65

Dette produkt indeholder et eller flere kemikalier, der ifølge staten Californien er kræftfremkaldende og giver medfødte defekter eller forplantningsskader.

Løsdele

Brug skemaet herunder til at kontrollere, at alle dele er blevet leveret.

Fremgangsmåde	Beskrivelse	Antal	Anvendelse
1	Ventilmonteringsbeslag	1	Monter ventilmonteringsbeslaget.
	Hydraulisk manifoldblok (bestilles separat)	1	
	Hydraulikfitting (bestilles separat)	4	
2	Monteringsbeslag	1	Monter den elektroniske styreenhed.
	Ledningsnet	1	
	Elektronisk styreenhed (bestilles separat)	1	
	Bolt (1/4 x 1-1/8 tomme) (bestilles separat)	4	
	Låsemøtrik (1/4 tomme) (bestilles separat)	4	



1

Montering af ventilmonteringsbeslaget

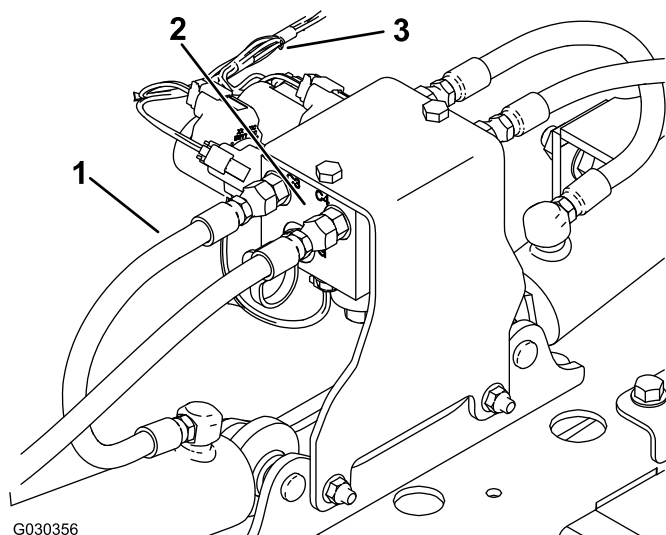
Dele, der skal bruges til dette trin:

1	Ventilmonteringsbeslag
1	Hydraulisk manifoldblok (bestilles separat)
4	Hydraulikfitting (bestilles separat)

Fremgangsmåde

Bemærk: Den hydrauliske manifoldblok og hydraulikfittingsne findes i Ultra Sonic Boom-nivelleringssettet.

1. Frakobl ledningsnettet fra den hydrauliske manifoldblok (Figur 1).

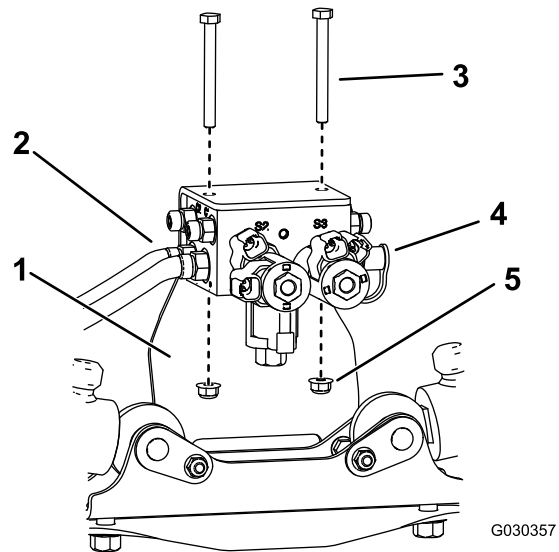


Figur 1

1. Slange
2. Hydraulisk manifoldblok
3. Ledningsnet

2. Mærk alle de slanger, der er tilsluttet den hydrauliske manifoldblok, og afkobl dem fra blokken (Figur 1).

3. Løsn de to hydraulikforbindelser på højre side og målerstudsene på venstre side af den hydrauliske manifoldblok (Figur 2).



Figur 2

Den hydrauliske manifoldbloks forside

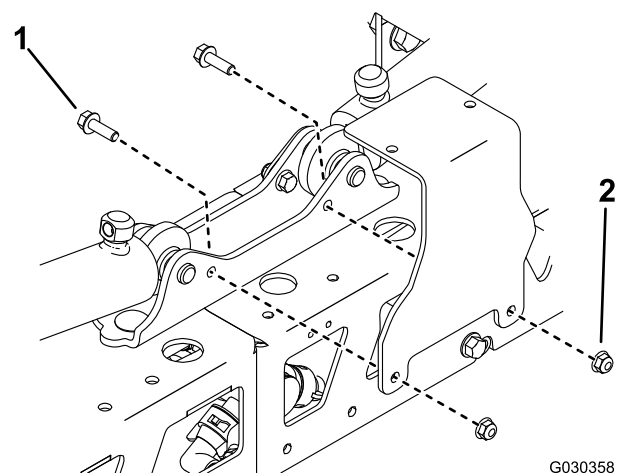
1. Monteringsbeslag
2. Hydraulikforbindelse
3. Bolt (5/16 x 3 tomme)
4. Målerstuds
5. Møtrik (5/16 tomme)

4. Fjern den hydrauliske manifoldblok fra monteringsbeslaget (Figur 2).

Bemærk: Gem fastgørelsesanordningerne.

5. Fjern og gem de to hydraulikforbindelser og målerstudsene fra den hydrauliske manifold (Figur 2).
6. Fjern monteringsbeslaget fra maskinen (Figur 3).

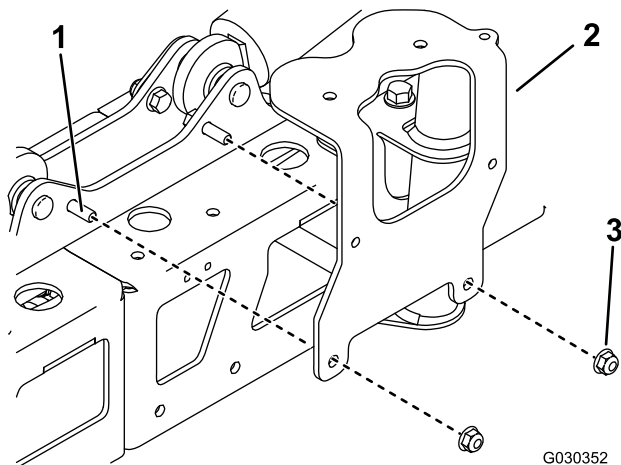
Bemærk: Gem fastgørelsesanordningerne.



Figur 3

1. Bolt (5/16 x 1 tomme)
2. Møtrik (5/16 tomme)

7. Monter ventilmonteringsbeslaget ved hjælp af de to bolte (5/16 x 1 tomme) og to låsemøtrikker (5/16 tomme), som du fjernede tidligere (Figur 4).



Figur 4

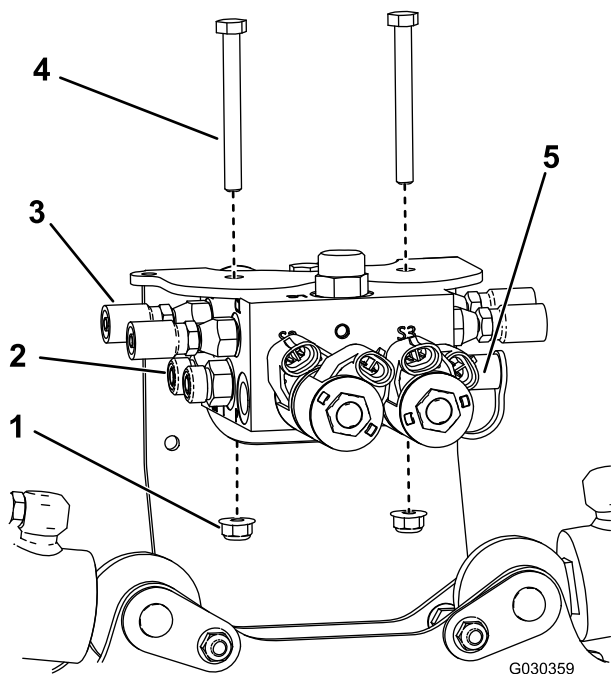
1. Bolt (5/16 x 1 tomme)
2. Møtrik (5/16 tomme)
3. Ventilmonteringsbeslag.

10. Monter den nye hydrauliske manifoldblok på ventilmonteringsbeslaget ved hjælp af de to bolte (5/16 x 3 tommer) og to låsemøtrikker (5/16 tomme), som du fjernede tidligere (Figur 5).
11. Tilspænd de to hydraulikforbindelser og målerstuds.
12. Tilspænd alle fittinger på den hydrauliske manifoldblok og ventilmonteringsbeslaget.
13. Monter hydraulikslangerne i fittingerne i de tilsvarende porte på den hydrauliske manifoldblok.

Vigtigt: Sørg for at montere slangerne korrekt. Slangen (3/8 tomme) fra returfilteret tilsluttes til "T"-porten, og den anden slange (3/8 tomme) tilsluttes til "P"-porten. Slangerne fra cylindernes basisende tilsluttes til portene C1 og C3, og slangerne fra cylindernes stangende tilsluttes til portene C2 og C4.

14. Tøm hydrauliksystemet. Se *betjeningsvejledningen* til maskinen.

8. Monter hydraulikfittingerne i portene C1 til C4 i den nye hydrauliske manifoldblok (Figur 5).



Figur 5

Den hydrauliske manifoldbloks forside

1. Møtrik (5/16 tomme)
2. Hydraulikforbindelse
3. Hydraulikfitting
4. Bolt (5/16 x 3 tomme)
5. Målerstuds

9. Monter de to hydraulikforbindelser og målerstuds på den nye hydrauliske manifoldblok (Figur 5).

2

Montering af den elektroniske styreenhed

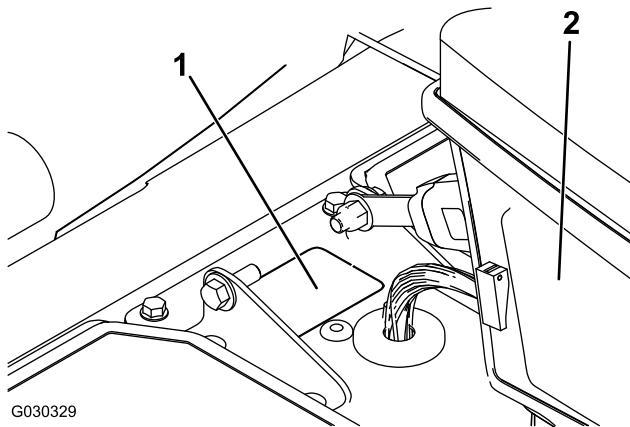
Dele, der skal bruges til dette trin:

1	Monteringsbeslag
1	Ledningsnet
1	Elektronisk styreenhed (bestilles separat)
4	Bolt (1/4 x 1-1/8 tomme) (bestilles separat)
4	Låsemøtrik (1/4 tomme) (bestilles separat)

Fremgangsmåde

Bemærk: Den elektroniske styreenhed, boltene og låsemøtrikkerne findes i Ultra Sonic Boom-nivelleringssettet.

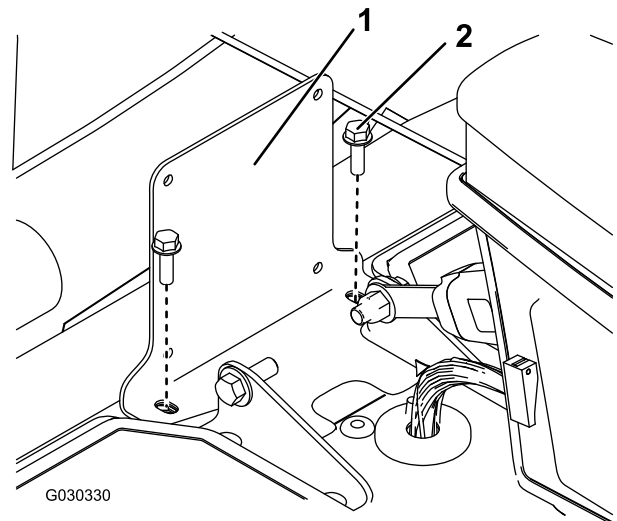
1. Fjern udtrykningsproppen bag på kontrolkonsollen (Figur 6).



Figur 6

1. Udtrykningsprop
2. Kontrolkonsol

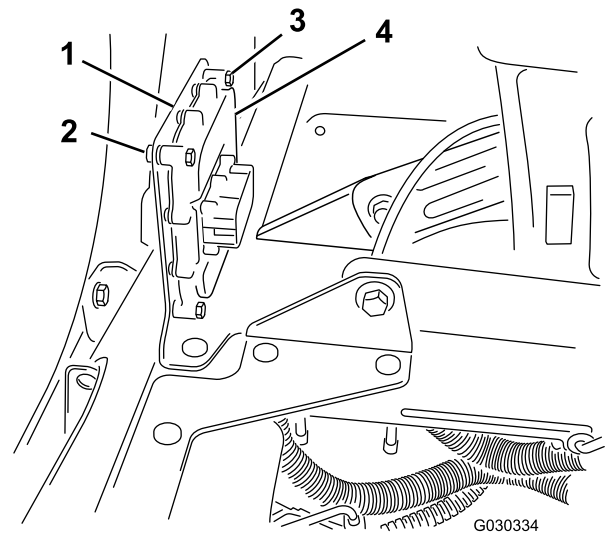
2. Fjern de to bolte, og monter monteringsbeslaget på maskinens sæderamme (Figur 7).



Figur 7

1. Monteringsbeslag
2. Bolt

3. Fastgør den elektroniske styreenhed på monteringsbeslaget ved hjælp af fire bolte (1/4 x 1-1/8 tomme) og fire låsemøtrikker (1/4 tomme) som vist i Figur 8.



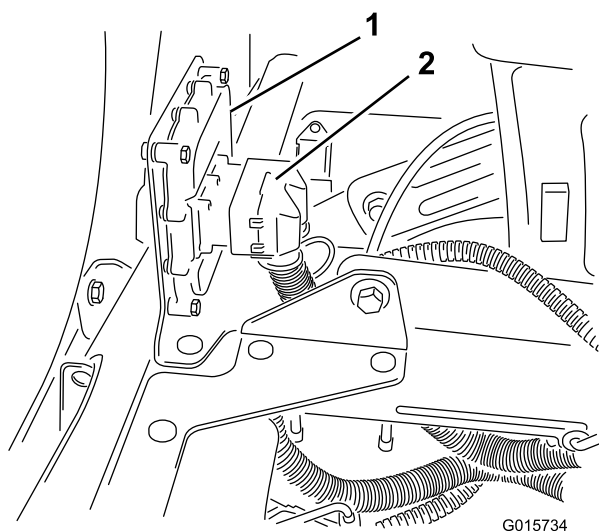
Figur 8

1. Monteringsbeslag
2. Låsemøtrik (1/4 tomme)
3. Bolt (1/4 x 1-1/8 tomme)
4. Elektronisk styreenhed

4. Før den elektroniske styreenheds pol på ledningsnettet gennem udtrykningshullet.

5. Tislut ledningsnettets pol til den elektroniske styreenhed (Figur 9).

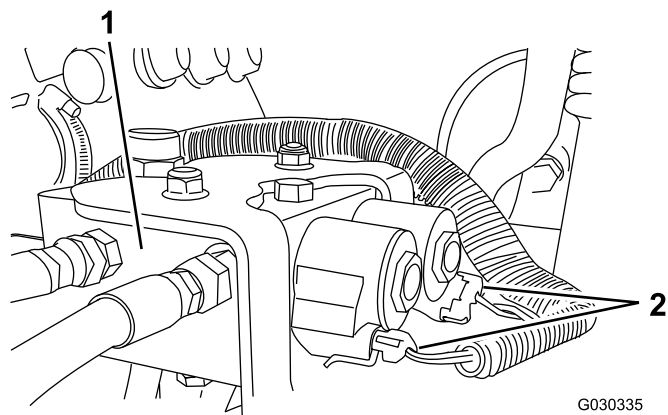
Bemærk: Styreenhedstilslutningen kan kun tilsluttes på én måde.



Figur 9

1. Elektronisk styreenhed
2. Ledningsnettets pol

-
6. Før ledningsnettet til hydraulikmanifolden.



Figur 10

-
7. Fortsæt med at montere Ultra Sonic Boom-nivelleringsættet. Se *monteringsvejledningen* til sættet.

Bemærkninger:

Bemærkninger:



Count on it.