



# Ultra Sonic Boom™ -viimeistelysarja

Vuoden 2013 ja sitä uudemmat Multi Pro® 5800 -ruiskutuslaitteet

Mallinro: 130-8229

## Asennusohjeet

**Huomaa:** Tämän sarjan asentaminen edellyttää Ultra Sonic Boom -tasaussarjaa (Toro-osanumero 41219).

**Huomaa:** Koneen vasen ja oikea puoli määritellään normaalista käyttöasennosta käsin.

### ⚠ VAARA

#### KALIFORNIA

#### Lakiesityksen 65 mukainen varoitus

Tämä tuote sisältää kemikaaleja, jotka Kalifornian osavaltion tietojen mukaan aiheuttavat syöpää, synnynnäisiä epämuodostumia tai lisääntymiseen liittyvää haittaa.

## Irralliset osat

Tarkista alla olevasta taulukosta, että kaikki osat on toimitettu.

Ohjeet	Kuvaus	Määrä	Käyttökohde
1	Venttiilin asennuskannatin	1	Venttiilin asennuskannattimen asennus
	Hydraulinen asennuslohko (tilattava erikseen)	1	
	Hydrauliliitin (tilattava erikseen)	4	
2	Asennuskannatin	1	Elektronisen ohjausyksikön asennus
	Johdinsarja	1	
	Elektroninen ohjausyksikkö (tilattava erikseen)	1	
	Pultti (1/4 × 1-1/8 tuumaa) (tilattava erikseen)	4	
	Lukkomutteri (1/4 tuumaa) (tilattava erikseen)	4	



# 1

## Venttiilin asennuskannattimen asennus

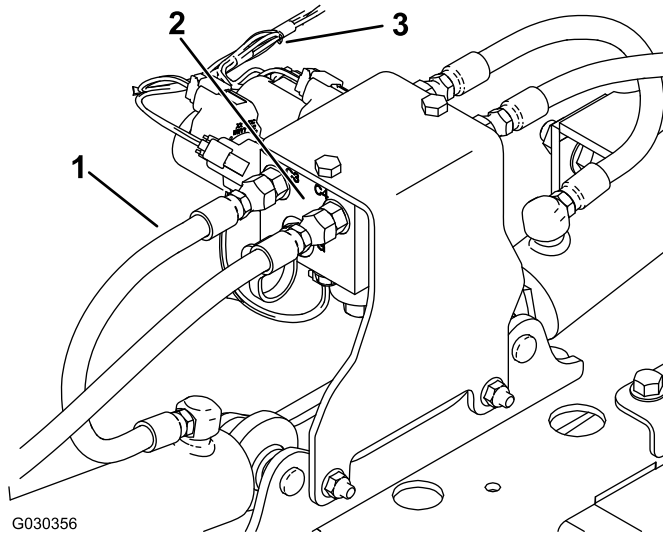
### Vaiheeseen tarvittavat osat:

1	Venttiilin asennuskannatin
1	Hydraulinen asennuslohko (tilattava erikseen)
4	Hydrauliliitin (tilattava erikseen)

### Ohjeet

**Huomaa:** Hydraulinen asennuslohko ja hydrauliliittimet sisältyvät Ultra Sonic Boom -tasaussarjaan.

1. Irrota johdinsarja hydraulisesta asennuslohkosta (Kuva 1).

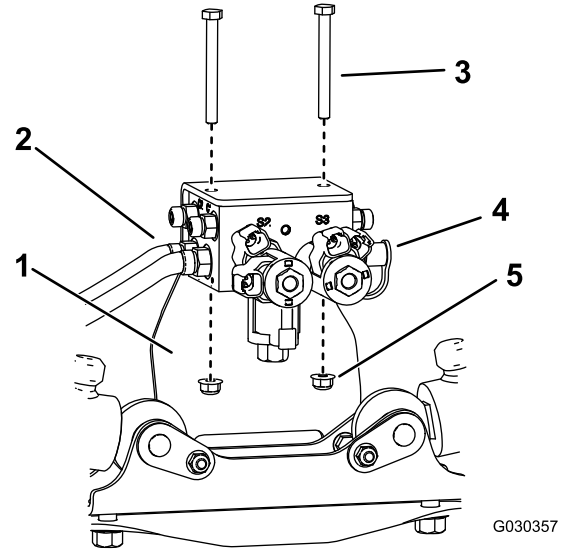


Kuva 1

1. Letku
2. Hydraulinen asennuslohko
3. Johdinsarja

2. Merkitse hydrauliseen asennuslohkoon liitetyt letkut ja irrota ne lohkoista (Kuva 1).

3. Löysää kahta hydraulisen asennuslohkoon oikealla puolella olevaa hydrauliliitintä ja vasemmalla puolella olevaa mittariporttia (Kuva 2).



Kuva 2

Hydraulisen asennuslohkoon etupuoli

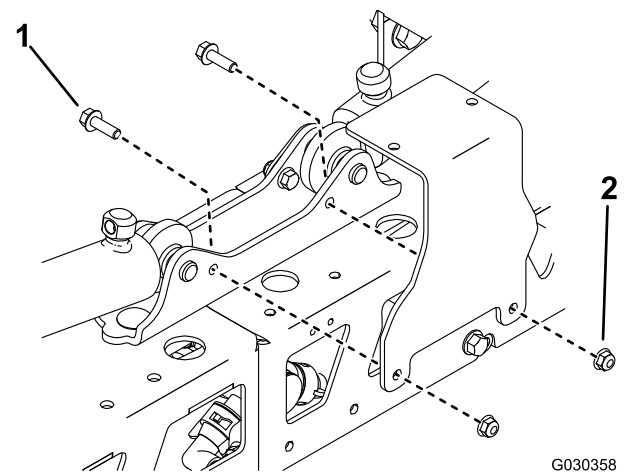
1. Asennuskannatin
2. Hydrauliliitin
3. Pultti (5/16 × 3 tuumaa)
4. Mittariportti
5. Mutteri (5/16 tuumaa)

4. Irrota hydraulinen asennuslohko asennuskannattimesta (Kuva 2).

**Huomaa:** Säilytä kiinnittimet.

5. Irrota kaksi hydrauliliitintä ja mittariportti hydraulilohkosta ja säilytä ne (Kuva 2).
6. Irrota asennuskannatin koneesta (Kuva 3).

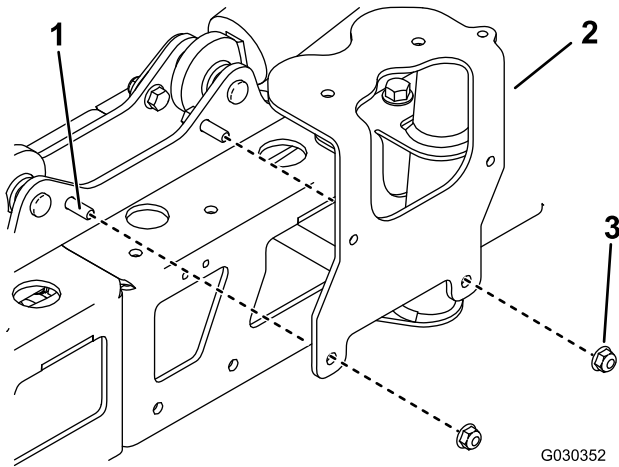
**Huomaa:** Säilytä kiinnittimet.



Kuva 3

1. Pultti (5/16 × 1 tuumaa)
2. Mutteri (5/16 tuumaa)

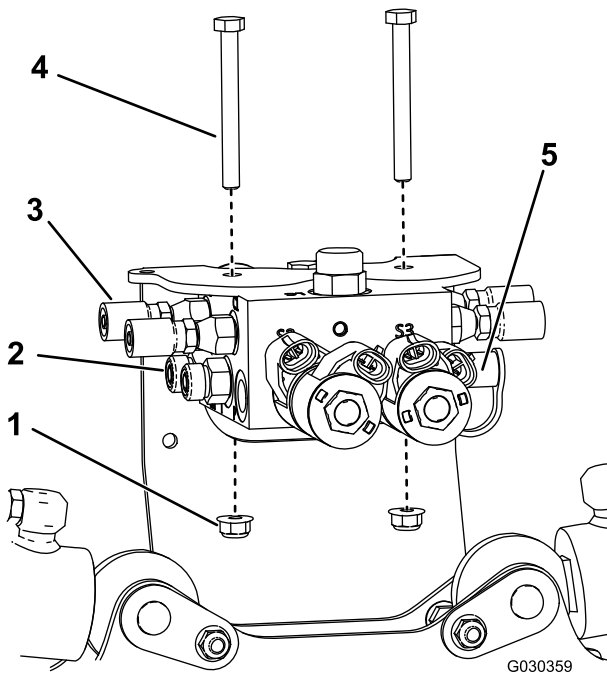
7. Asenna venttiilin asennuskannatin kahdella aiemmin irrotetulla pultilla (5/16 × 1 tuumaa) ja kahdella lukkomutteria (5/16 tuumaa) (Kuva 4).



**Kuva 4**

1. Pultti (5/16 × 1 tuumaa)      3. Venttiilin asennuskannatin.  
2. Mutteri (5/16 tuumaa)

8. Asenna hydrauliliittimet uuden hydraulisen asennuslohkon portteihin C1–C4 (Kuva 5).



**Kuva 5**

Hydraulisen asennuslohkon etupuoli

1. Mutteri (5/16 tuumaa)      4. Pultti (5/16 × 3 tuumaa)  
2. Hydrauliliitin              5. Mittariportti  
3. Hydrauliliitin

9. Asenna kaksi hydrauliliitintä ja mittariportti uuteen hydrauliseen asennuslohkoon (Kuva 5).

10. Asenna uusi hydraulinen asennuslohko venttiilin asennuskannattimeen kahdella aiemmin irrotetulla pultilla (5/16 × 3 tuumaa) ja kahdella lukkomutterilla (5/16 tuumaa) (Kuva 5).
11. Kiristä kaksi hydrauliliitintä ja mittariportti.
12. Kiristä kaikki hydraulisen asennuslohkon ja venttiilin asennuskannattimen liittimet.
13. Asenna hydrauliletkut hydraulisen asennuslohkon vastaavien porttien liitäntöihin.

**Tärkeää:** Varmista, että asennat letkut oikein. 3/8 tuuman letku paluusuodattimesta liitetään T-porttiin ja toinen 3/8 tuuman letku P-porttiin. Letkut sylinterien pohjapästä liitetään portteihin C1 ja C3 ja letkut sylinterien tankopäästä portteihin C2 ja C4.

14. Tyhjennä hydraulijärjestelmä. Lisätietoja on koneen käyttöoppaassa.

# 2

## Elektronisen ohjausyksikön asennus

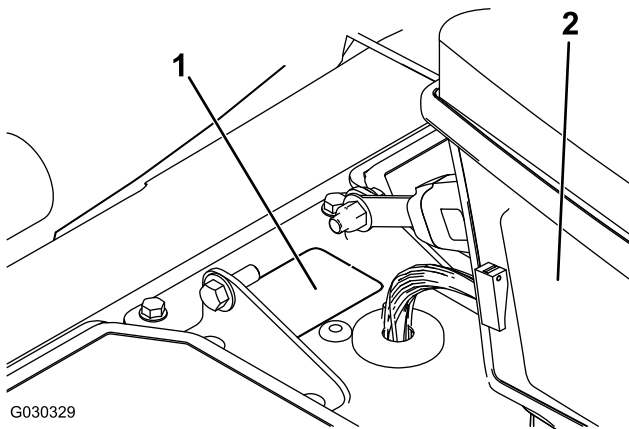
### Vaiheeseen tarvittavat osat:

1	Asennuskannatin
1	Johdinsarja
1	Elektroninen ohjausyksikkö (tilattava erikseen)
4	Pultti (1/4 × 1-1/8 tuumaa) (tilattava erikseen)
4	Lukkomutteri (1/4 tuumaa) (tilattava erikseen)

### Ohjeet

**Huomaa:** Elektroninen ohjausyksikkö, pultit ja lukkomutterit sisältyvät Ultra Sonic Boom -tasaussarjaan.

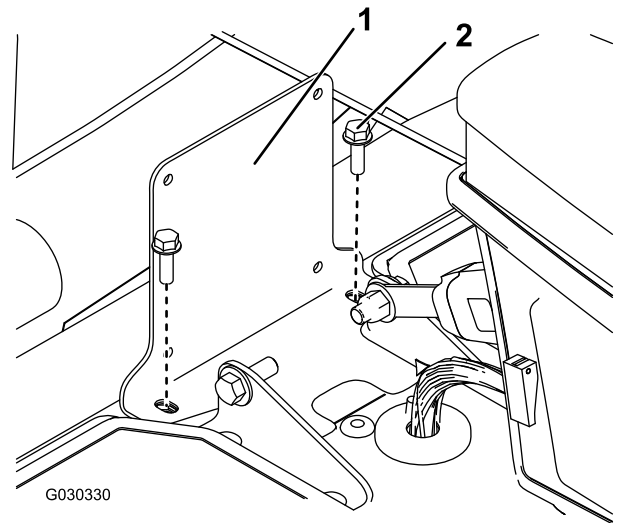
1. Poista tulppa ohjauskonsolin takaa (Kuva 6).



Kuva 6

1. Tulppa
2. Ohjauskonsoli

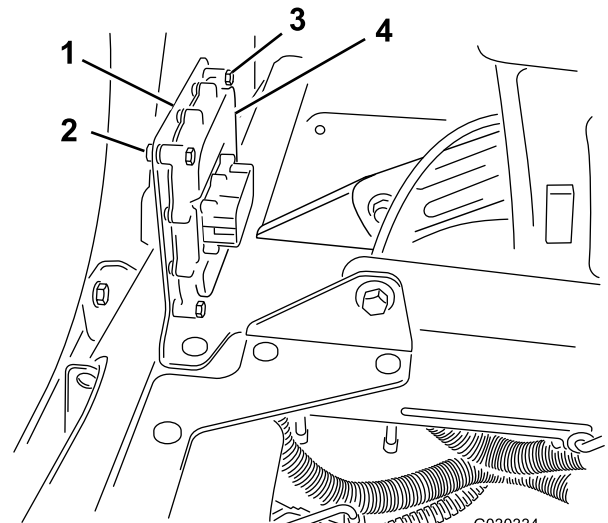
2. Irrota kaksi pulttia ja asenna asennuskannatin koneen istuinrunkoon (Kuva 7).



Kuva 7

1. Asennuskannatin
2. Pultti

3. Kiinnitä elektroninen ohjausyksikkö asennuskannattiin neljällä pultilla (1/4 × 1-1/8 tuumaa) ja neljällä lukkomutterilla (1/4 tuumaa) kuvan mukaisesti (Kuva 8).



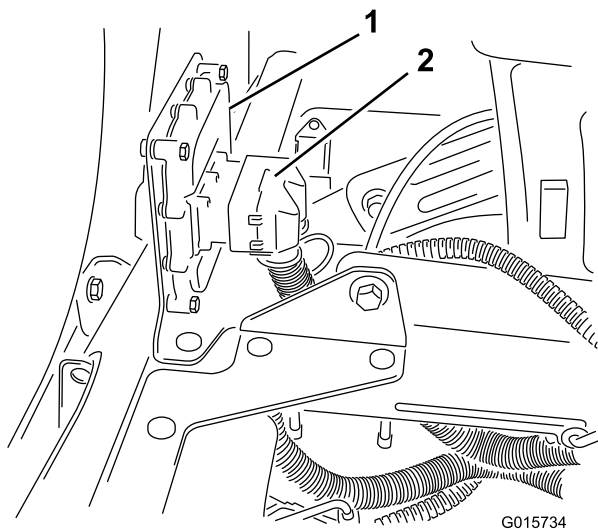
Kuva 8

1. Asennuskannatin
2. Lukkomutteri (1/4 tuumaa)
3. Pultti (1/4 × 1-1/8 tuumaa)
4. Elektroninen ohjausyksikkö

4. Vie johdinsarjan elektronisen ohjausyksikön liitin tulpan aukon läpi.

5. Kytke johdinsarjan liitin elektroniseen ohjausyksikköön (Kuva 9).

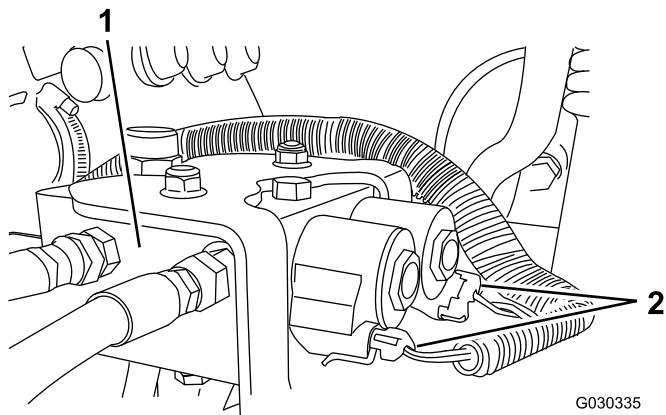
**Huomaa:** Ohjausyksikön liitintä voidaan kytkeä vain oikealla tavalla.



**Kuva 9**

1. Elektroninen ohjausyksikkö                      2. Johdinsarjan liitin

6. Vie johdinsarja hydraulilohkoon.



**Kuva 10**

7. Asenna seuraavaksi Ultra Sonic Boom -tasaussarja. Lisätietoja on sarjan *asennusohjeissa*.

# Huomautuksia:

# Huomautuksia:



**Count on it.**