



# Kit de finition Ultra Sonic Boom™

## Pulvérisateur de gazon Multi-Pro® 5800 à partir de 2013

N° de modèle 130-8229

### Instructions de montage

**Remarque:** Le kit de mise à niveau Ultra Sonic Boom (réf. Toro 41219) est nécessaire pour monter ce kit.

**Remarque:** Les côtés gauche et droit de la machine sont déterminés d'après la position d'utilisation normale.

### ⚠ ATTENTION

#### CALIFORNIE Proposition 65 - Avertissement

Ce produit contient une ou des substances chimiques considérées par l'état de Californie comme capables de provoquer des cancers, des anomalies congénitales ou d'autres troubles de la reproduction.

### Pièces détachées

Reportez-vous au tableau ci-dessous pour vérifier si toutes les pièces ont été expédiées.

Procédure	Description	Qté	Utilisation
1	Support de vanne	1	Montez le support de vanne.
	Bloc collecteur hydraulique (à commander séparément)	1	
	Raccord hydraulique (à commander séparément)	4	
2	Support de montage	1	Montez le module de commande électronique.
	Faisceau de câblage	1	
	Module de commande électronique (à commander séparément)	1	
	Boulon (1/4 x 1-1/8") (à commander séparément)	4	
	Contre-écrou (1/4") (à commander séparément)	4	



# 1

## Montage du support de vanne

### Pièces nécessaires pour cette opération:

1	Support de vanne
1	Bloc collecteur hydraulique (à commander séparément)
4	Raccord hydraulique (à commander séparément)

### Procédure

**Remarque:** Vous trouverez le bloc collecteur hydraulique et les raccords hydrauliques dans le kit de mise à niveau Ultra Sonic Boom.

1. Débranchez le faisceau de câblage du bloc collecteur hydraulique (Figure 1).

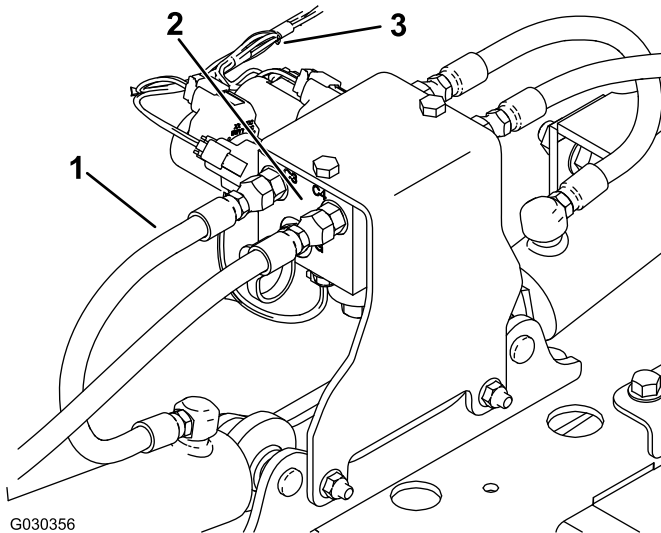


Figure 1

1. Flexible
2. Bloc collecteur hydraulique
3. Faisceau de câblage

2. Étiquetez les flexibles raccordés au bloc collecteur hydraulique et débranchez-les du bloc (Figure 1).

3. Desserrez les 2 raccords hydrauliques sur le côté droit et la prise de contrôle sur le côté gauche du bloc collecteur hydraulique (Figure 2).

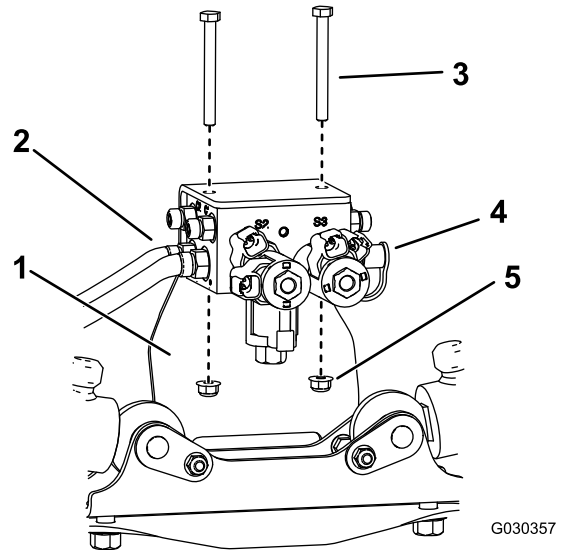


Figure 2

Avant du bloc collecteur hydraulique

1. Support de montage
2. Raccord hydraulique
3. Boulon (5/16 x 3")
4. Prise de contrôle
5. Écrou (5/16")

4. Déposez le bloc collecteur hydraulique du support de montage (Figure 2).

**Remarque:** Conservez les fixations.

5. Déposez et conservez les 2 raccords hydrauliques et la prise de contrôle du collecteur hydraulique (Figure 2).
6. Déposez le support de montage de la machine (Figure 3).

**Remarque:** Conservez les fixations.

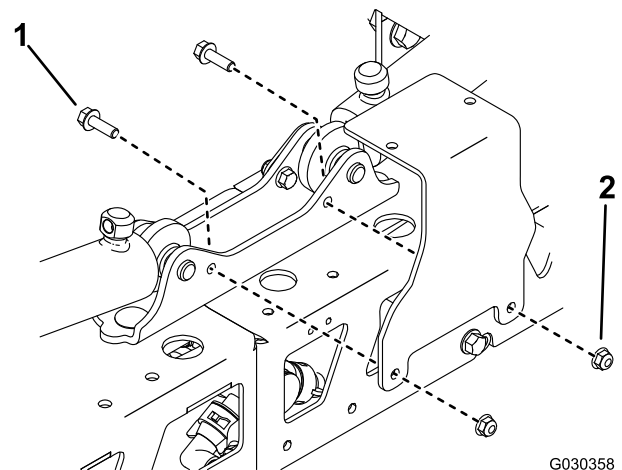
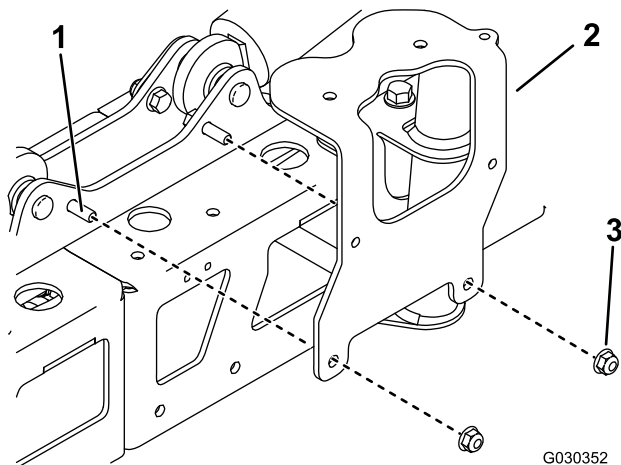


Figure 3

1. Boulon (5/16 x 1")
2. Écrou (5/16")

- Fixez le support de vanne à l'aide des 2 boulons (5/16 x 1") et des 2 contre-écrous (5/16") retirés précédemment (Figure 4).



**Figure 4**

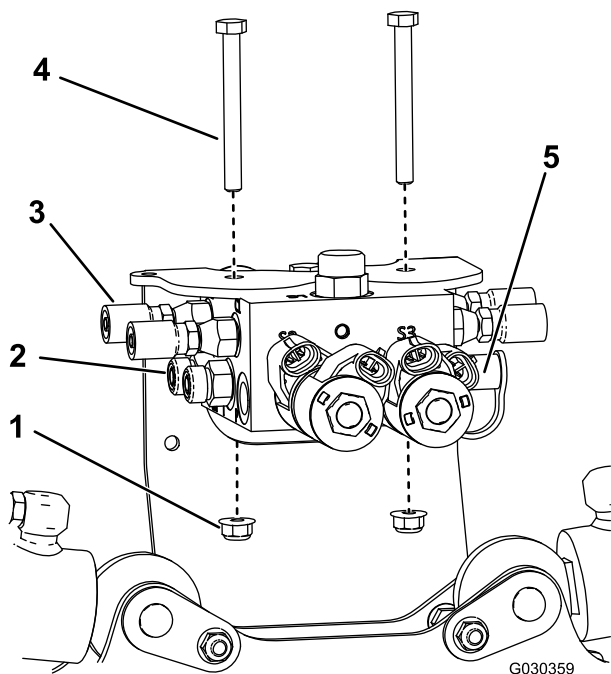
- |                       |                     |
|-----------------------|---------------------|
| 1. Boulon (5/16 x 1") | 3. Support de vanne |
| 2. Écrou (5/16")      |                     |

- Fixez le nouveau bloc collecteur hydraulique sur le support de vanne à l'aide des 2 boulons (5/16 x 3") et des 2 contre-écrous (5/16") retirés précédemment (Figure 5).
- Serrez les 2 raccords hydrauliques et la prise de contrôle.
- Serrez tous les raccords sur le bloc collecteur hydraulique et le support de vanne.
- Branchez les flexibles hydrauliques aux raccords dans les orifices correspondants sur le bloc collecteur hydraulique.

**Important:** Veillez à installer les flexibles correctement. Le flexible (3/8") du filtre de retour se branche au raccord « T », et l'autre flexible (3/8") se branche au raccord « P ». Les flexibles au bas des vérins se branchent aux orifices C1 et C3, et les flexibles du côté tige des vérins se branchent aux orifices C2 et C4.

- Purgez le système hydraulique. Reportez-vous au *Manuel de l'utilisateur* de la machine.

- Vissez les raccords hydrauliques dans les orifices C1 et C4 du nouveau bloc collecteur hydraulique (Figure 5).



**Figure 5**

Avant du bloc collecteur hydraulique

- |                        |                       |
|------------------------|-----------------------|
| 1. Écrou (5/16")       | 4. Boulon (5/16 x 3") |
| 2. Raccord hydraulique | 5. Prise de contrôle  |
| 3. Raccord hydraulique |                       |

- Posez les 2 raccords hydrauliques et la prise de contrôle sur le nouveau bloc collecteur hydraulique (Figure 5).

# 2

## Montage du module de commande électronique

### Pièces nécessaires pour cette opération:

1	Support de montage
1	Faisceau de câblage
1	Module de commande électronique (à commander séparément)
4	Boulon (1/4 x 1-1/8") (à commander séparément)
4	Contre-écrou (1/4") (à commander séparément)

### Procédure

**Remarque:** Vous trouverez le module de commande électronique, les boulons et les contre-écrous dans le kit de mise à niveau Ultra Sonic Boom.

1. Derrière la console de commande, retirez le cache amovible (Figure 6).

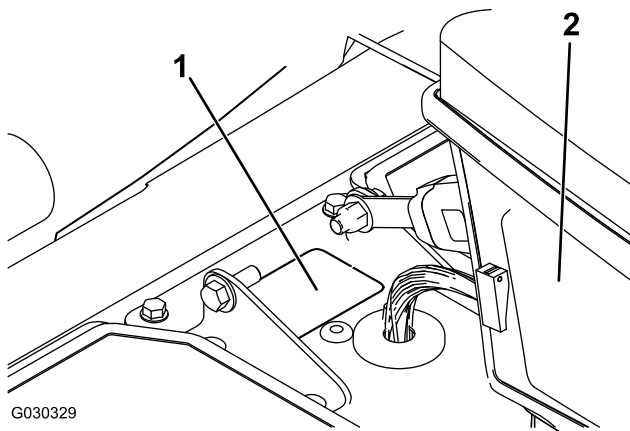


Figure 6

1. Cache amovible
2. Console de commande

2. Retirez les 2 boulons et montez le support sur le cadre du siège de la machine (Figure 7).

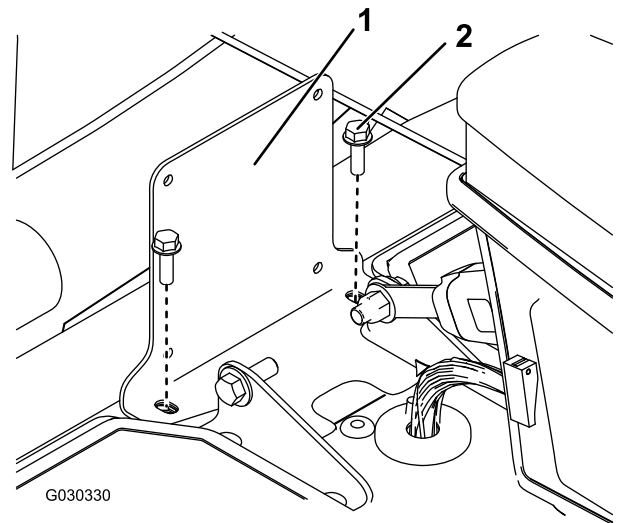


Figure 7

1. Support de montage
2. Boulon

3. Fixez le module de commande électronique au support avec 4 boulons (1/4 x 1-1/8") et 4 contre-écrous (1/4"), comme montré à la Figure 8.

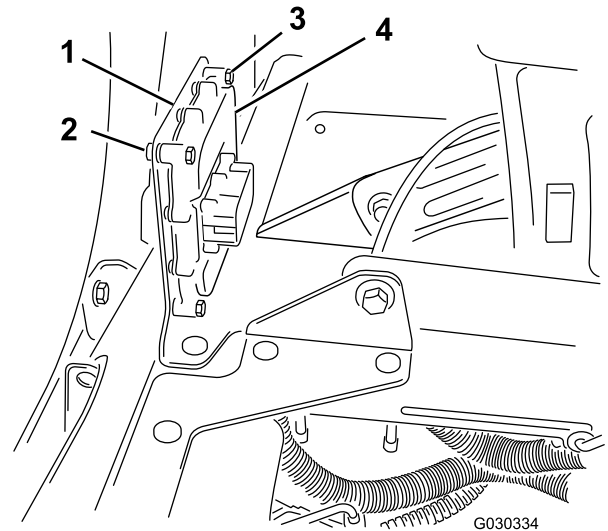


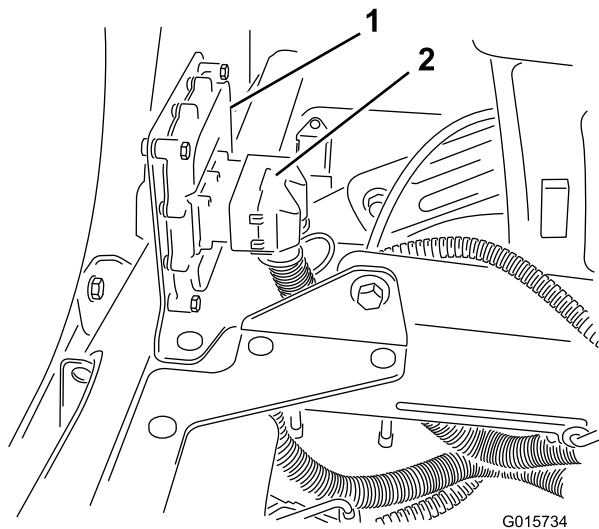
Figure 8

1. Support de montage
2. Contre-écrou (1/4")
3. Boulon (1/4 x 1-1/8")
4. Module de commande électronique

4. Passez la borne correspondant au module de commande électronique du faisceau de câblage dans le trou ouvert.

5. Connectez la borne du faisceau de câblage au module de commande électronique (Figure 9).

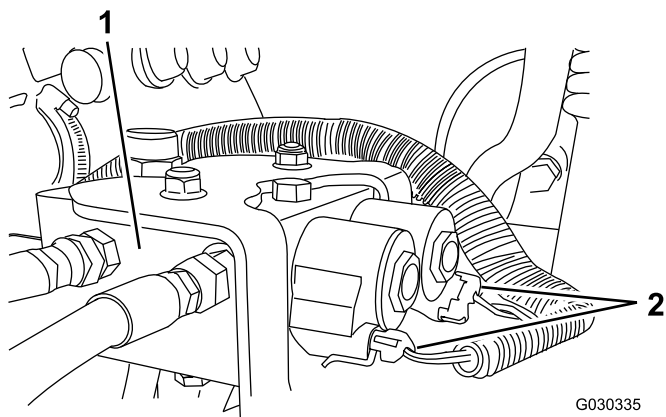
**Remarque:** La connexion du module de commande est du type à détrompeur et ne peut donc se connecter que dans un seul sens.



**Figure 9**

1. Module de commande électronique
2. Borne du faisceau de câblage

- 
6. Amenez le faisceau de câblage jusqu'au collecteur hydraulique.



**Figure 10**

7. Poursuivez l'installation du kit de mise à niveau Ultra Sonic ; voir les *Instructions d'installation* du kit.

**Remarques:**

**Remarques:**



**Count on it.**