



Kit di finitura Ultra Sonic Boom™

Irroratrice Multi Pro® 5800 per grandi aree verdi 2013 e successivi

N° del modello 130-8229

Istruzioni di installazione

Nota: Per l'installazione di questo kit è necessario il kit di allineamento Ultra Sonic Boom (n. cat. Toro 41219).

Nota: Stabilite i lati sinistro e destro della macchina dalla normale postazione di guida.

⚠ AVVERTENZA

CALIFORNIA

Avvertenza norma "Proposition 65"

Il presente prodotto contiene una o più sostanze chimiche che nello Stato della California sono considerate cancerogene e causa di anomalie congenite o di altre problematiche della riproduzione.

Parti sciolte

Verificate che sia stata spedita tutta la componentistica, facendo riferimento alla seguente tabella.

Procedura	Descrizione	Qté	Uso
1	Staffa del supporto della valvola	1	Montaggio della staffa del supporto della valvola.
	Blocco collettore idraulico (ordinato separatamente)	1	
	Raccordo idraulico (ordinato separatamente)	4	
2	Staffa di montaggio	1	Montaggio del controller elettronico.
	Cablaggio preassemblato	1	
	Controller elettronico (ordinato separatamente)	1	
	Bullone (1/4 x 1-1/8 poll.) (ordinato separatamente)	4	
	Dado di bloccaggio (1/4 poll.) (ordinato separatamente)	4	



1

Montaggio della staffa del supporto della valvola

Parti necessarie per questa operazione:

1	Staffa del supporto della valvola
1	Blocco collettore idraulico (ordinato separatamente)
4	Raccordo idraulico (ordinato separatamente)

Procedura

Nota: Potete trovare il blocco collettore idraulico e i raccordi idraulici nel kit di allineamento Ultra Sonic Boom.

1. Scollegate il cablaggio preassemblato dal blocco collettore idraulico (Figura 1).

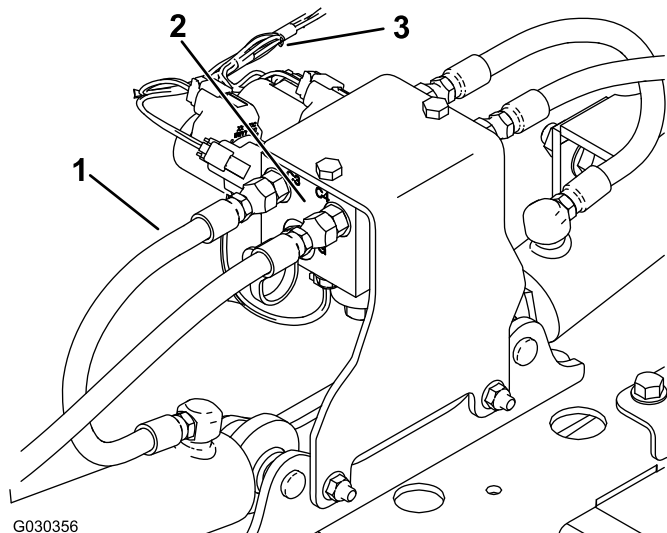


Figura 1

1. Flessibile
2. Blocco collettore idraulico
3. Cablaggio preassemblato

2. Etichettate i flessibili collegati al blocco collettore idraulico e staccateli dal blocco (Figura 1).

3. Allentate i 2 connettori idraulici sul lato destro e l'apertura dell'indicatore sul lato sinistro del blocco collettore idraulico (Figura 2).

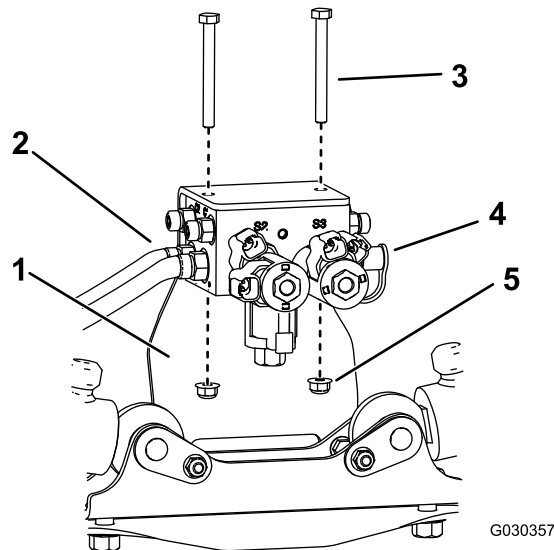


Figura 2

Lato anteriore del blocco collettore idraulico

1. Staffa di montaggio
2. Connettore idraulico
3. Bullone (5/16 x 3 poll.)
4. Apertura dell'indicatore
5. Dado (5/16 poll.)

4. Rimuovete il blocco collettore idraulico dalla staffa di montaggio (Figura 2).

Nota: Conservate i fermi.

5. Rimuovete e conservate i 2 connettori idraulici e l'apertura dell'indicatore dal collettore idraulico (Figura 2).
6. Rimuovete la staffa di montaggio dalla macchina (Figura 3).

Nota: Conservate i fermi.

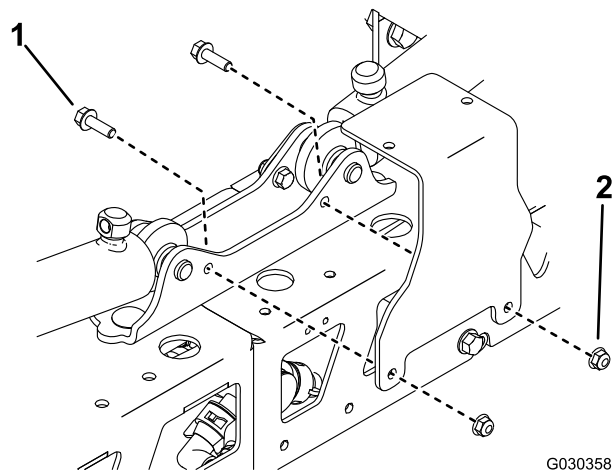


Figura 3

1. Bullone (5/16 x 1 poll.)
2. Dado (5/16 poll.)

7. Montate la staffa del supporto della valvola servendovi dei 2 bulloni (5/16 x 1 poll.) e 2 dadi di bloccaggio (5/16 poll.) precedentemente rimossi (Figura 4).

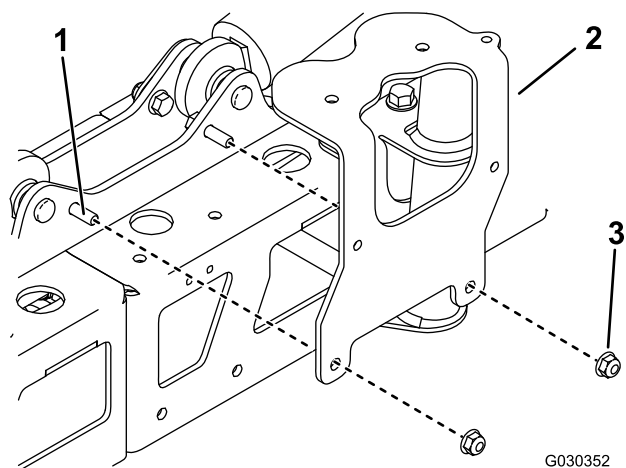


Figura 4

- | | |
|-----------------------------|---------------------------------------|
| 1. Bullone (5/16 x 1 poll.) | 3. Staffa del supporto della valvola. |
| 2. Dado (5/16 poll.) | |

10. Montate il nuovo blocco collettore idraulico sulla staffa del supporto della valvola servendovi dei 2 bulloni (5/16 x 3 poll.) e 2 dadi di bloccaggio (5/16 poll.) precedentemente rimossi (Figura 5).
11. Serrate i 2 connettori idraulici e l'apertura dell'indicatore.
12. Serrate tutti i raccordi sul blocco collettore idraulico e la staffa del supporto della valvola.
13. Montate i flessibili idraulici sui raccordi, nei fori corrispondenti sul blocco collettore idraulico.

Importante: Accertatevi di montare correttamente i flessibili. Il flessibile (3/8 poll.) dal filtro di ritorno si collega all'apertura "T" e l'altro flessibile (3/8 poll.) all'apertura "P". I flessibili dall'estremità della base dei cilindri si collegano alle aperture C1 e C3 e i flessibili dall'estremità dell'asta dei cilindri si collegano alle aperture C2 e C4.

14. Scaricate l'impianto idraulico Fate riferimento al *Manuale dell'operatore* per la macchina.

8. Montate i raccordi idraulici nelle aperture da C1 a C4 sul nuovo blocco collettore idraulico (Figura 5).

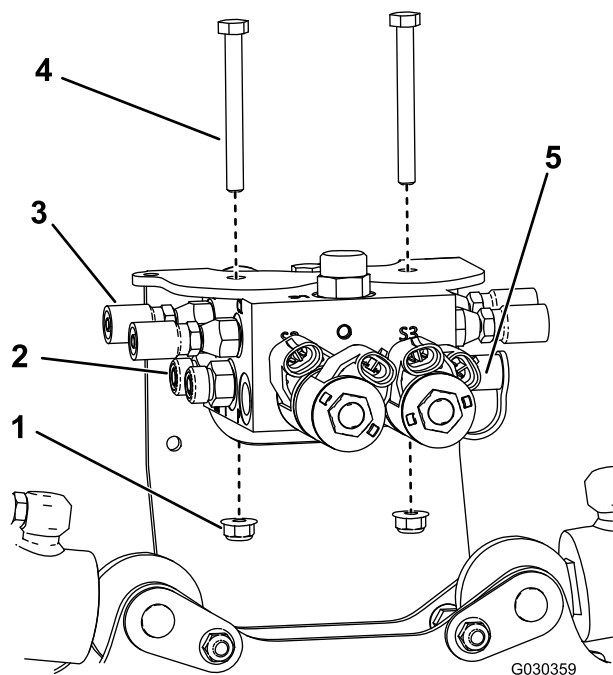


Figura 5

Lato anteriore del blocco collettore idraulico

- | | |
|-------------------------|-----------------------------|
| 1. Dado (5/16 poll.) | 4. Bullone (5/16 x 3 poll.) |
| 2. Connettore idraulico | 5. Apertura dell'indicatore |
| 3. Raccordo idraulico | |

9. Montate i 2 connettori idraulici e l'apertura dell'indicatore sul nuovo blocco collettore idraulico (Figura 5).

2

Montaggio del controller elettronico

Parti necessarie per questa operazione:

1	Staffa di montaggio
1	Cablaggio preassemblato
1	Controller elettronico (ordinato separatamente)
4	Bullone (1/4 x 1-1/8 poll.) (ordinato separatamente)
4	Dado di bloccaggio (1/4 poll.) (ordinato separatamente)

Procedura

Nota: Potete trovare il controller elettronico, i bulloni e i dadi di bloccaggio nel kit di allineamento Ultra Sonic Boom.

1. Togliete il tappo di otturazione dietro il quadro di comando (Figura 6).

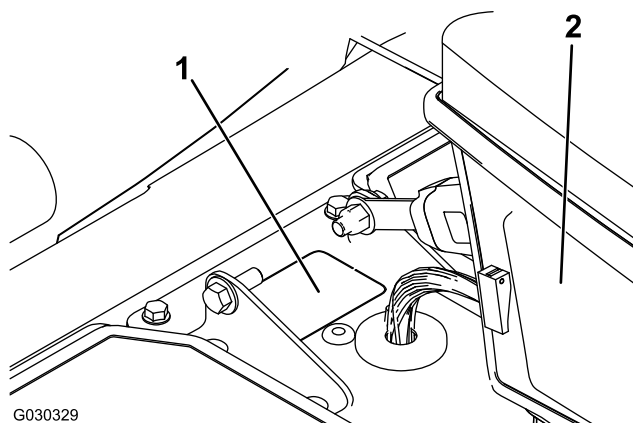


Figura 6

1. Tappo di otturazione
2. Quadro di comando

2. Rimuovete i 2 bulloni e montate la staffa di montaggio sul telaio del sedile della macchina (Figura 7).

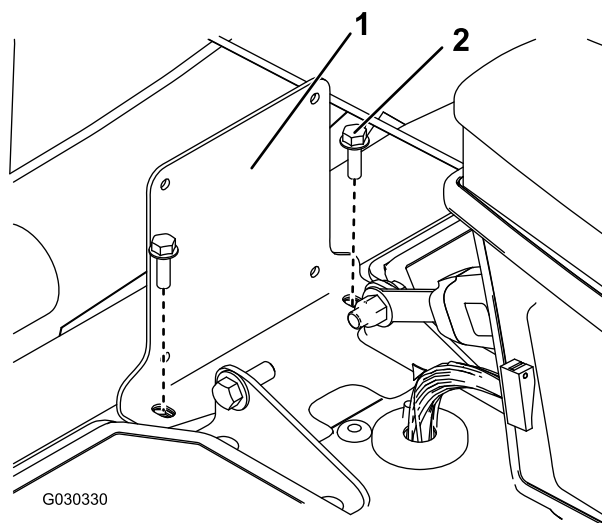


Figura 7

1. Staffa di montaggio
2. Bullone

3. Fissate il controller elettronico alla staffa di montaggio con 4 bulloni (1/4 x 1-1/8 poll.) e 4 dadi di bloccaggio (1/4 poll.) come mostrato nella Figura 8.

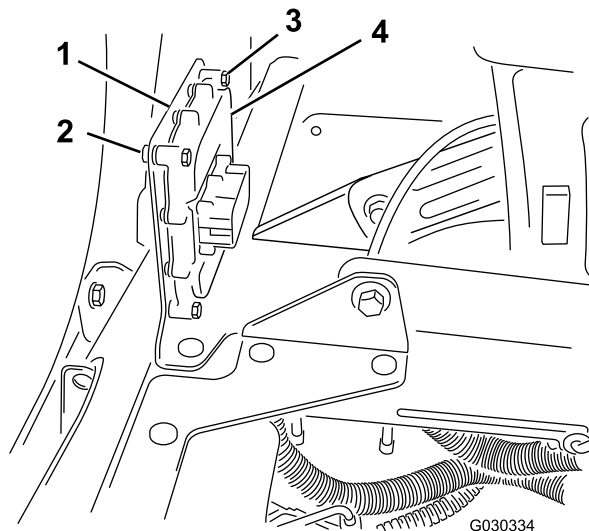


Figura 8

1. Staffa di montaggio
2. Dado di bloccaggio (1/4 poll.)
3. Bullone (1/4 x 1-1/8 poll.)
4. Controller elettronico

4. Inserite il terminale del controller elettronico del cablaggio preassemblato attraverso il foro di otturazione.

5. Collegate il terminale del cablaggio preassemblato al controller elettronico (Figura 9).

Nota: Il collegamento del controller è a chiave ed effettuabile in un'unica posizione.

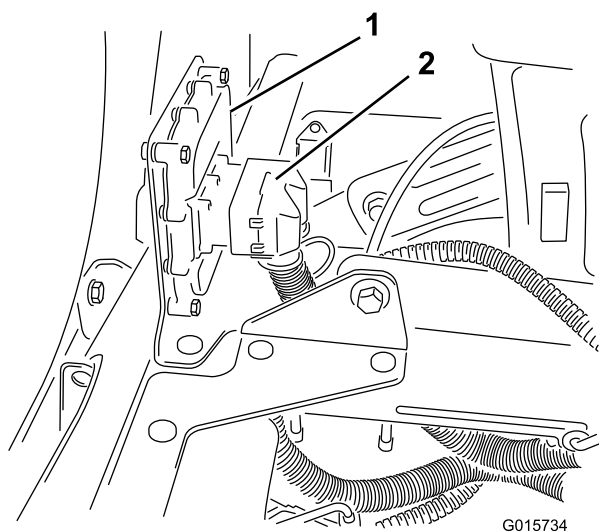


Figura 9

- | | |
|---------------------------|--|
| 1. Controller elettronico | 2. Terminale del cablaggio preassemblato |
|---------------------------|--|

-
6. Fate arrivare il cablaggio preassemblato al blocco idraulico.

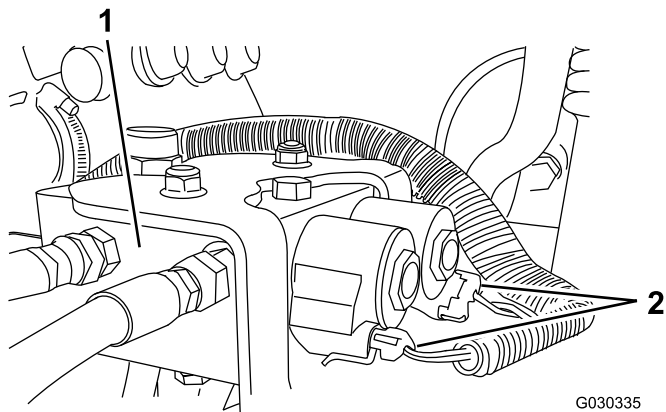


Figura 10

-
7. Continuate l'installazione del kit di allineamento Ultra Sonic Boom; fate riferimento alle *Istruzioni di montaggio* del kit.

Note:

Note:



Count on it.