



# Ultra Sonic Boom™ 仕上げキット

2013年度以降の Multi Pro® 5800ターフスプレーヤ用

モデル番号130-8229

## 取り付け要領

**注** このキットの取り付けにはウルトラソニックブームレベリングキットトロのパーツ番号41219が必要です。

**注** 前後左右は運転位置からみた方向です。

### ▲ 警告

カリフォルニア州  
第65号決議による警告  
米国カリフォルニア州では、この製品に、ガンや先天性異常などの原因となる化学物質が含まれているとされております。

## 付属部品

すべての部品がそろっているか、下の表で確認してください。

手順	内容	数量	用途
1	バルブ取り付けブラケット	1	バルブ取り付けブラケットを取り付けます。
	油圧マニホールドブロック別売	1	
	油圧フィッティング別売	4	
2	取り付けブラケット	1	電子コントローラを取り付けます。
	ワイヤハーネス	1	
	電子コントローラ別売	1	
	ボルト1/4 x 1-1/8 インチ別売	4	
	ロックナット1/4 インチ別売品	4	



# 1


## バルブ取り付けブラケットを取り付ける

### この作業に必要なパーツ

1	バルブ取り付けブラケット
1	油圧マニホールドブロック別売
4	油圧フィッティング別売

### 手順

**注** 油圧マニホールドブロックと油圧フィッティングは、ウルトラソニックブームレベリングキットの付属品です。

1. 油圧マニホールドからワイヤハーネスを外す  1。

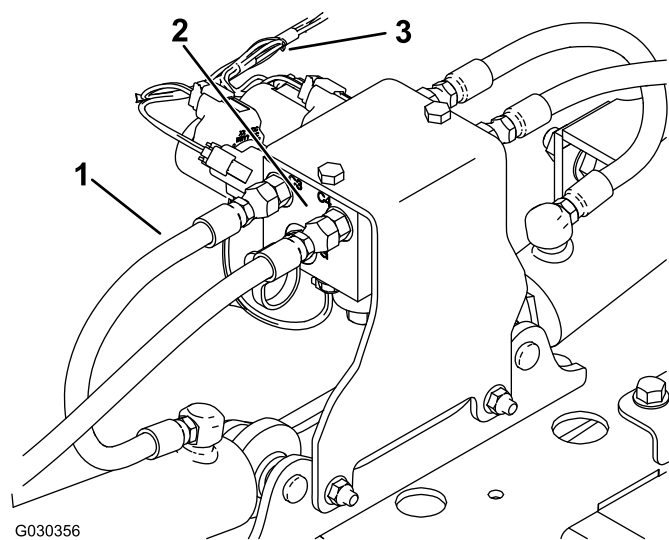




図 1

1. ホース
2. 油圧マニホールドブロック
3. ワイヤハーネス

2. 油圧マニホールドブロックに接続されているホースすべてに識別用のラベルを取り付け、これらのホースをブロックから外す  1。

3. 油圧マニホールドブロックの右側の2つの油圧コネクタと、左側の計器用ポートをゆるめる  2。

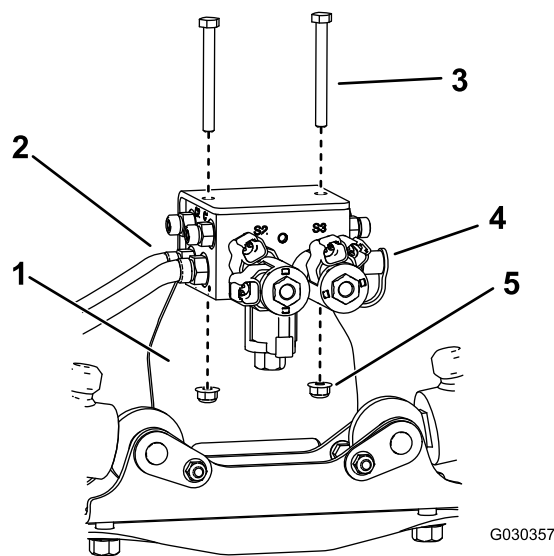

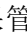



図 2

### 油圧マニホールドブロックの前側

1. 取り付けブラケット
2. 油圧コネクタ
3. ボルト5/16 x 3インチ
4. 計器用ポート
5. ナット5/16 インチ

4. 取り付けブラケットから油圧マニホールドブロックを取り外す  2。
5. 油圧マニホールドから油圧コネクタ2個と計器用ポートを外して保管する  2。
6. 機体から取り付けブラケットを外す  3。

**注** 締結具はすべて保管しておく。

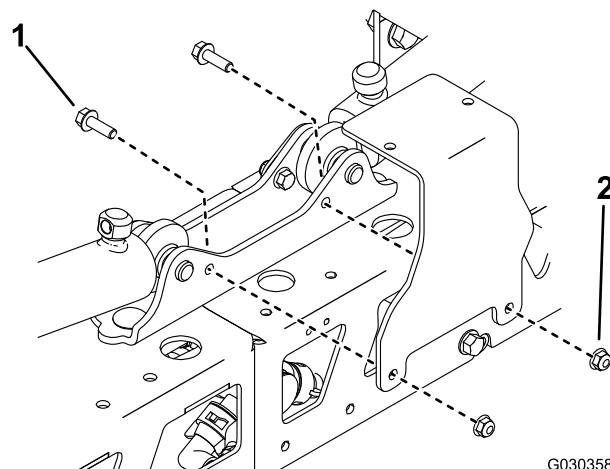



図 3

1. ボルト5/16 x 1インチ
2. ナット5/16 インチ

7. バルブ取り付けブラケットを取り付ける先ほど取り外したボルト5/16 x 1インチ2本、ロックナット5/16 インチ2個を使用する  4。

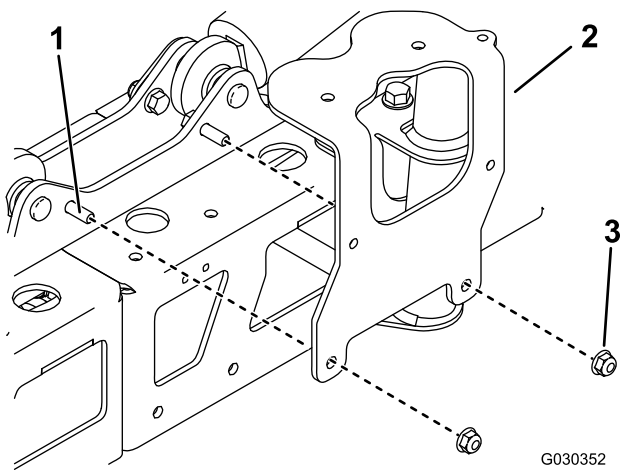


図 4

- 1. ボルト5/16 x 1インチ
- 2. ナット5/16 インチ
- 3. バルブ取り付けブラケット

- 8. 新しい油圧マニホルドブロックのポート C1C4に油圧フィッティングを取り付ける 図 5。

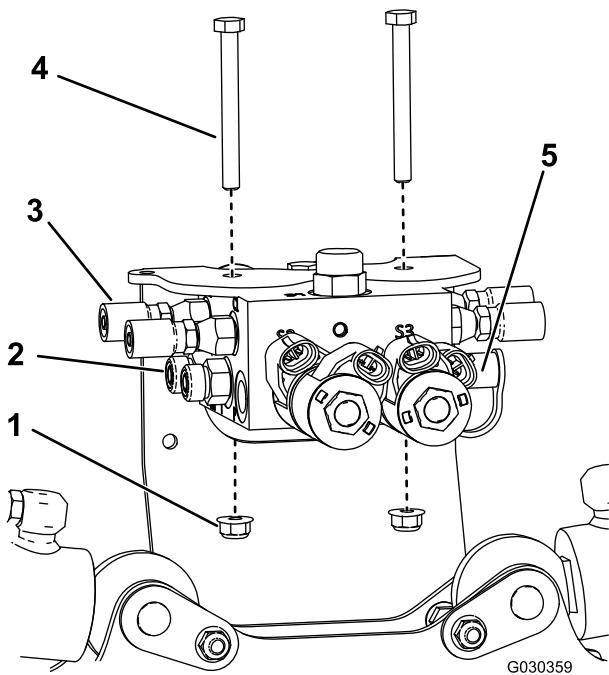


図 5

油圧マニホルドブロックの前側

- 1. ナット5/16 インチ
- 2. 油圧コネクタ
- 3. 油圧フィッティング
- 4. ボルト5/16 x 3インチ
- 5. 計器用ポート

- 9. 新しい油圧マニホルドブロックに、油圧コネクタ2個と計器用ポートを取り付ける 図 5。

- 10. 新しい油圧マニホルドブロックを、バルブ取り付けブラケットに取り付ける先ほど取り外したボルト5/16 x 3インチ2本とロックナット5/16インチ2個を使う 図 5。
- 11. 油圧コネクタ2個と計器用ポートを締め付ける。
- 12. 油圧マニホルドブロックとバルブ取り付けブラケットの全部のフィッティングを本締めする。
- 13. 外してあった油圧ホースを、マニホルドブロックの対応するフィッティングに固定する。

**重要** ホースの取り付け位置を間違えないように注意してください。戻りフィルタからのホース3/8インチの接続先は“T”ポート、もう1本ホース3/8インチの接続先は“P”ポートです。シリンダの根本側からのホースはC1ポートとC3ポートに接続。ロッド側からのホースはC2ポートとC4ポートに接続します。

- 14. 油圧システムをパージする車両のオペレーターズマニュアルを参照のこと。

# 2

## 電子コントローラを取り付ける

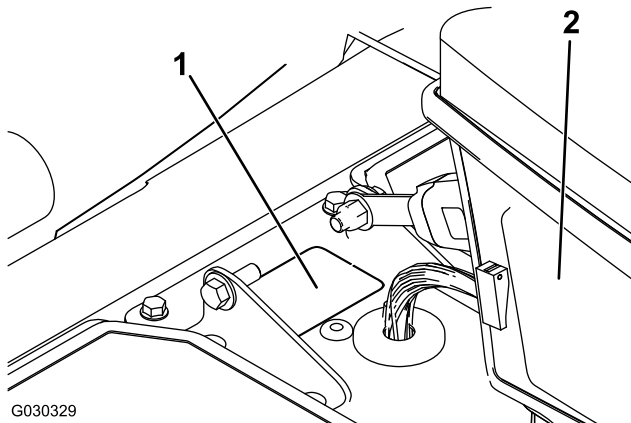
### この作業に必要なパーツ

1	取り付けブラケット
1	ワイヤハーネス
1	電子コントローラ別売
4	ボルト1/4 x 1-1/8 インチ別売
4	ロックナット1/4 インチ別売品

### 手順

**注** 電子コントローラ、ボルト、ロックナットは、ウルトラソニックブームレベリングキットの付属品です。

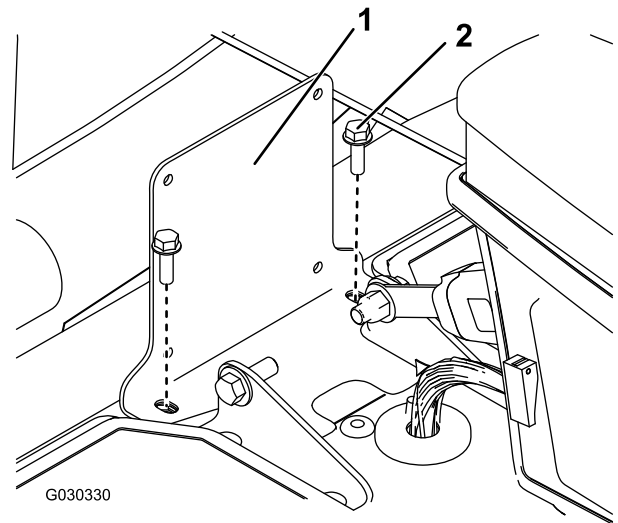
1. コントローラコンソールの裏側から、打ち抜き用プラグを打ち抜いて外す [図6](#)。



**図6**

1. 打ち抜きプラグ
2. コントロールコンソール

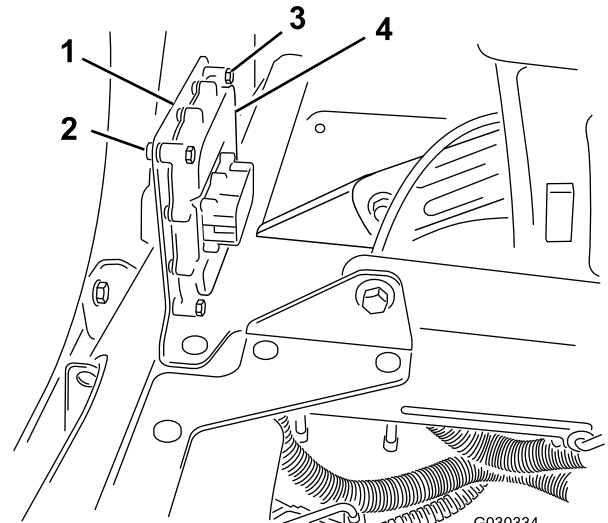
2. ボルト2本を一旦外して、取り付けブラケットを座席フレームに取り付ける [図7](#)。



**図7**

1. 取り付けブラケット
2. ボルト

3. 電子コントローラをブラケットに固定するボルト1/4 x 1-1/8 インチ4本とロックナット1/4 インチ4個を使用して [図8](#) のように取り付ける。



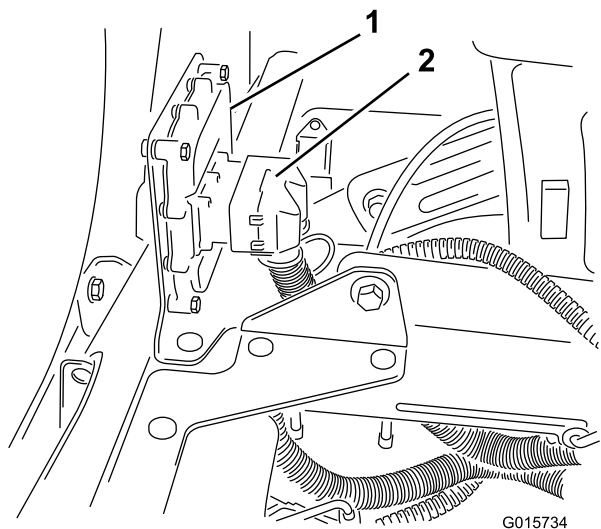
**図8**

1. 取り付けブラケット
2. ロックナット1/4 インチ
3. ボルト1/4 x 1-1/8 インチ
4. 電子コントローラ

4. ワイヤハーネスのコントローラ用端子を穴に通す。

5. ワイヤハーネスについている端子を電子コントローラに接続する **図9**。

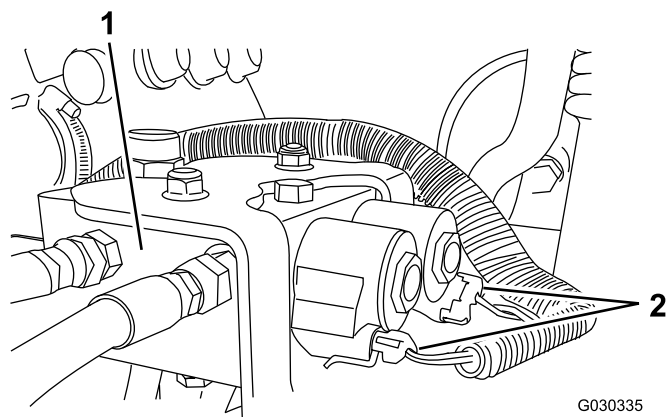
**注** コネクタにはキー溝がついており、正しい向きに入れないと接続できないようになっています。



**図9**

1. 電子コントローラ      2. ワイヤハーネスの端子

6. ワイヤハーネスを油圧マニホールドに配線する。



**図10**

7. ウルトラソニックブームレベリングキットの取り付け作業に戻る。キットの **取り付け要領書** を参照。

メモ

メモ



**Count on it.**