



Form No. 3396-891 Rev A
Kit de acabamento da rampa Ultra Sonic Boom™
Pulverizador de relva Multi Pro® 5800 de 2013 e posteriores
Modelo nº 130-8229

Instruções de instalação

Nota: É necessário o kit de nivelamento da rampa Ultra Sonic Boom (peça Toro n.º 41219) para a instalação deste kit.

Nota: Determine os lados direito e esquerdo da máquina a partir da posição normal de utilização.

⚠ AVISO

CALIFÓRNIA
Proposição 65 Aviso

É do conhecimento do Estado da Califórnia que um ou vários produtos químicos deste produto podem provocar cancro, defeitos congénitos ou outros problemas reprodutivos.

Peças soltas

Utilize a tabela abaixo para verificar se todas as peças foram enviadas.

Procedimento	Descrição	Quantidade	Utilização
1	Suporte da montagem da válvula	1	Instalação do suporte de montagem da válvula.
	Bloco do coletor hidráulico (encomendado em separado)	1	
	União hidráulica (encomendada em separado)	4	
2	Suporte de montagem	1	Montagem do controlador eletrónico.
	Cablagem	1	
	Controlador eletrónico (encomendado em separado)	1	
	Parafuso (1/4 x 1-1/8 pol.) (encomendado em separado)	4	
	Porca de bloqueio (1/4 pol.) (encomendada em separado)	4	



1

Instalação do suporte de montagem da válvula

Peças necessárias para este passo:

1	Suporte da montagem da válvula
1	Bloco do coletor hidráulico (encomendado em separado)
4	União hidráulica (encomendada em separado)

Procedimento

Nota: Encontra o bloco do coletor hidráulico e as uniões hidráulicas no kit de nivelamento da rampa Ultra Sonic Boom.

1. Desligue a cablagem do bloco do coletor hidráulico (Figura 1).

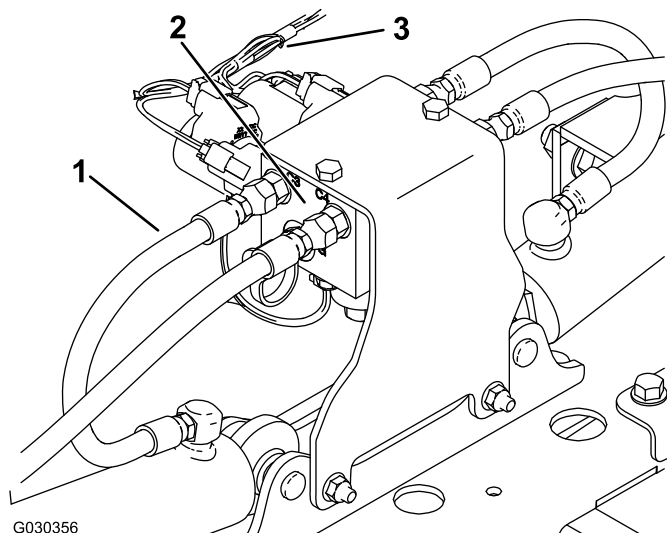


Figura 1

1. Tubo
2. Bloco do coletor hidráulico
3. Cablagem

2. Rotule todos os tubos ligados ao bloco do coletor hidráulico e desligue-os do bloco (Figura 1).

3. Desaperte os 2 conectores hidráulicos do lado direito e porta de medição do lado esquerdo do bloco do coletor hidráulico (Figura 2).

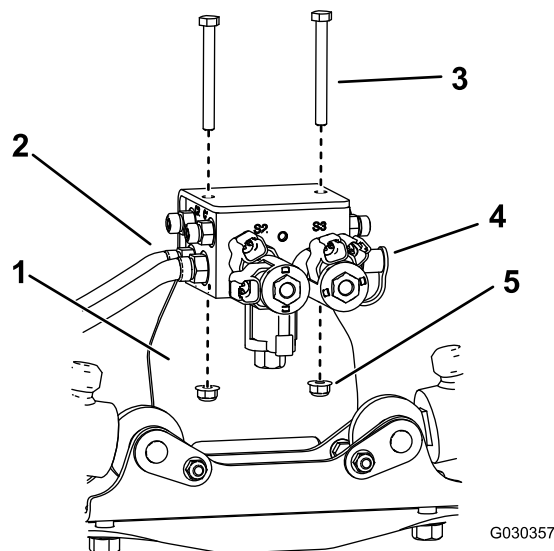


Figura 2

Lado da frente do bloco do coletor hidráulico.

1. Suporte de montagem
2. Conector hidráulico
3. Parafuso (5/16 x 3 pol.)
4. Porta de medição
5. Porca (5/16 pol.)

4. Retire o bloco do coletor hidráulico do suporte de montagem (Figura 2).

Nota: Guarde todas as fixações.

5. Retire e guarde os dois conectores hidráulicos e porta de medição do coletor hidráulico (Figura 2).
6. Remova o suporte de montagem da máquina (Figura 3).

Nota: Guarde todas as fixações.

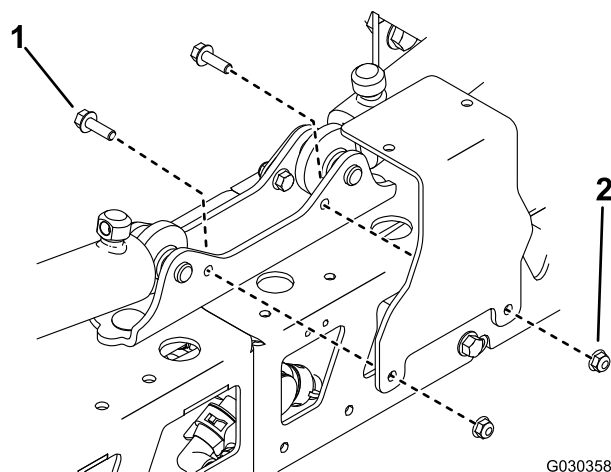


Figura 3

1. Parafuso (5/16 x 1 pol.)
2. Porca (5/16 pol.)

7. Instale o suporte de montagem da válvula utilizando os dois parafusos (5/16 x 1 pol.) e duas porcas de

bloqueio (5/16 pol.) que removeu previamente (Figura 4).

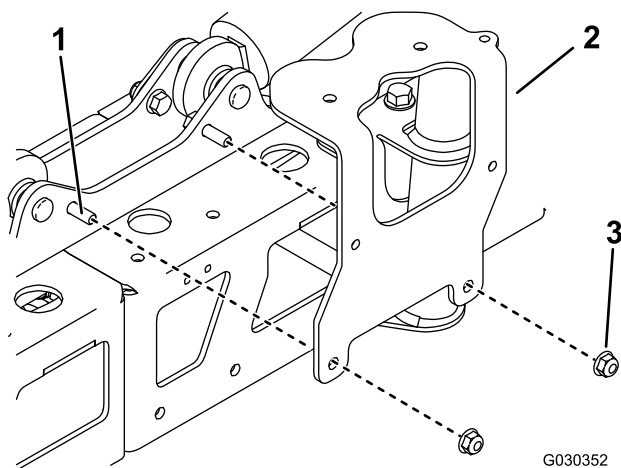


Figura 4

1. Parafuso (5/16 x 1 pol.)
2. Porca (5/16 pol.)
3. Suporte da montagem da válvula.

8. Instale as uniões hidráulicas nas portas C1 a C4 no novo bloco do coletor hidráulico (Figura 5).

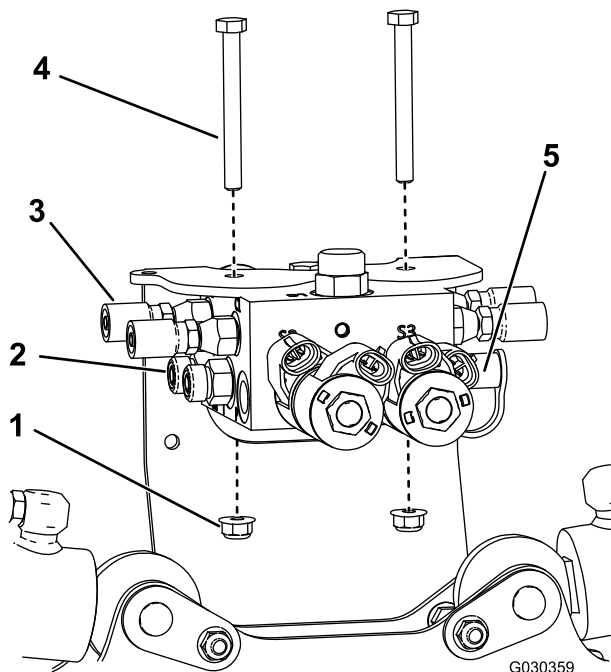


Figura 5

Lado da frente do bloco do coletor hidráulico.

1. Porca (5/16 pol.)
2. Conector hidráulico
3. Tampa de união
4. Parafuso (5/16 x 3 pol.)
5. Porta de medição

9. Instale os dois conectores hidráulicos e porta de medição no novo bloco do coletor hidráulico (Figura 5).

10. Instale o novo bloco do coletor hidráulico no suporte de montagem da válvula com os dois parafusos (5/16 x 3 pol.) e duas porcas de bloqueio (5/16 pol.) que removeu previamente (Figura 5).
11. Aperte os 2 conectores hidráulicos e porta de medição.
12. Aperte todas as uniões no bloco do coletor hidráulico e suporte de montagem da válvula.
13. Instale os tubos hidráulicos nas uniões nas portas correspondentes no bloco do coletor hidráulico.

Importante: Certifique-se de que instala corretamente os tubos. O tubo (3/8 pol.) do filtro de retorno liga-se à porta “T” e o outro tubo (3/8 pol.) liga-se à porta “P”. Os tubos da extremidade da base das portas C1 e C3 de ligação dos cilindros e os tubos da extremidade da haste dos cilindros ligam-se às portas C2 e C4.

14. Purgue o sistema hidráulico. Para mais informações, leia o *Manual do utilizador* da máquina.

2

Montagem do controlador eletrônico

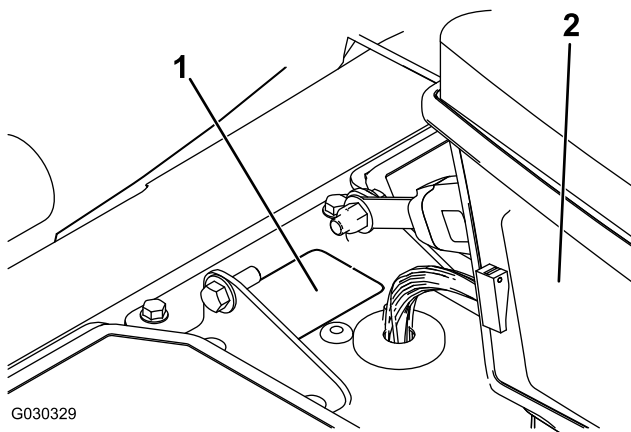
Peças necessárias para este passo:

1	Suporte de montagem
1	Cablagem
1	Controlador eletrônico (encomendado em separado)
4	Parafuso (1/4 x 1-1/8 pol.) (encomendado em separado)
4	Porca de bloqueio (1/4 pol.) (encomendada em separado)

Procedimento

Nota: Encontra o controlador eletrônico, parafusos e porcas de bloqueio no kit de nivelamento da rampa Ultra Sonic Boom.

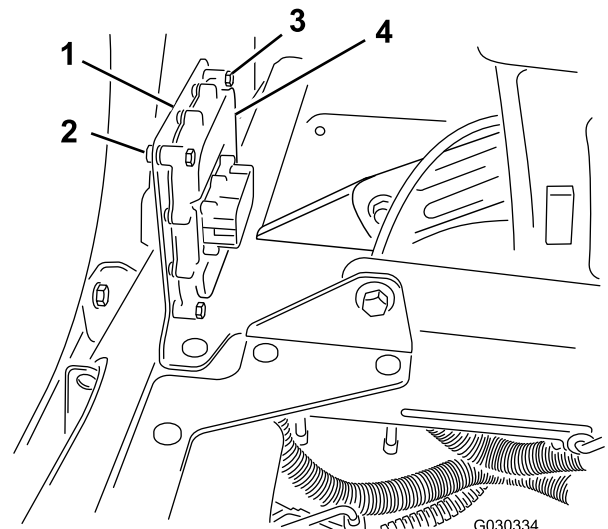
1. Por trás da consola de controlo, retire a tampa de extração (Figura 6).



G030329

Figura 6

1. Tampa de extração 2. Consola de controlo

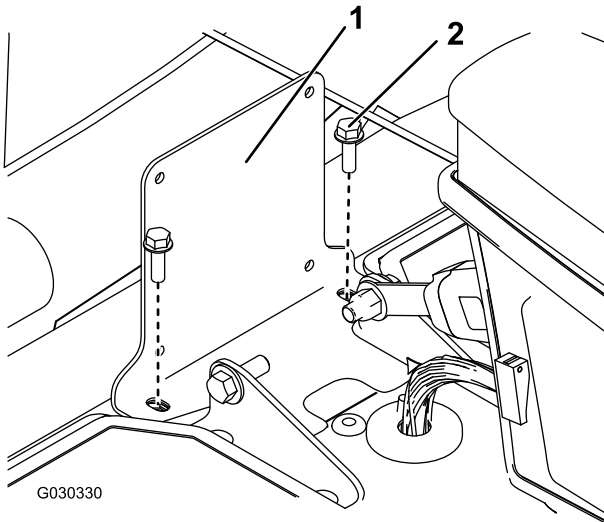


G030334

Figura 8

1. Suporte de montagem 3. Parafuso (1/4 x 1-1/8 pol.)
 2. Porca de bloqueio 4. Controlador eletrónico (1/4 pol.)

2. Remova os dois parafusos e instale o suporte de montagem na estrutura do banco da máquina (Figura 7).



G030330

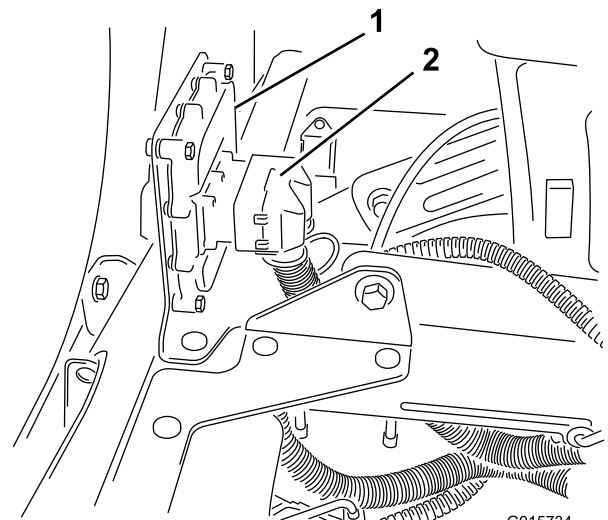
Figura 7

1. Suporte de montagem 2. Parafuso

3. Prenda o controlador eletrónico no suporte de montagem com quatro parafusos (1/4 x 1-1/8 pol.) e quatro porcas de bloqueio (1/4 pol.) como se mostra na Figura 8.

4. Encaminhe o terminal do controlador eletrónico da cablagem através do furo de extração.
 5. Ligue o terminal da cablagem ao controlador eletrónico (Figura 9).

Nota: A ligação do controlador tem chave e só pode ser inserida numa posição.

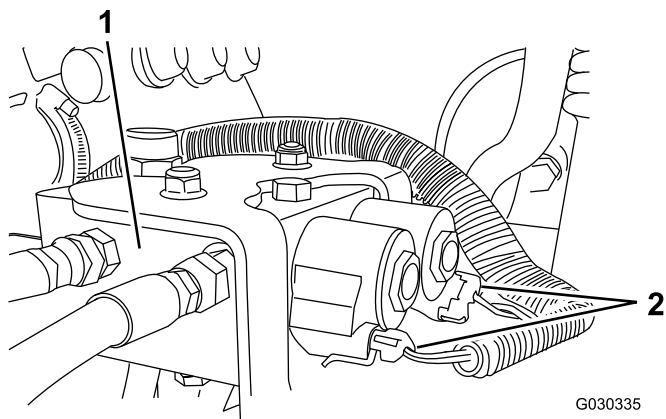


G015734

Figura 9

1. Controlador eletrónico 2. Terminal da cablagem

6. Encaminhe a cablagem para o coletor hidráulico.



G030335

Figura 10

-
7. Continue a instalar o kit de nivelamento da rampa Ultra Sonic Boom; consulte as *Instruções de instalação* do kit.

Notas:

Notas:



Count on it.