



Finishingkit für Ultra Sonic Boom™

Sprühfahrzeug Multi Pro® 1750 ab Baujahr 2013

Modellnr. 130-8227

Installationsanweisungen

Hinweis: Für die Installation dieses Kits wird das Ultra Sonic Boom-Nivellierungskit (Modellnummer 41219) benötigt.

Hinweis: Bestimmen Sie die linke und rechte Seite der Maschine anhand der normalen Sitz- und Bedienerposition.

⚠️ WARNUNG:

KALIFORNIEN Warnung zu Proposition 65

Dieses Produkt enthält eine Chemikalie oder Chemikalien, die laut den Behörden des Staates Kalifornien krebserregend wirken, Geburtsschäden oder andere Defekte des Reproduktionssystems verursachen.

Bei Verwendung dieses Produkts sind Sie ggf. Chemikalien ausgesetzt, die laut den Behörden des Staates Kalifornien krebserregend wirken, Geburtsschäden oder andere Defekte des Reproduktionssystems verursachen.

Einzelteile

Prüfen Sie anhand der nachstehenden Tabelle, dass Sie alle im Lieferumfang enthaltenen Teile erhalten haben.

Verfahren	Beschreibung	Menge	Verwendung
1	Keine Teile werden benötigt	–	Vorbereiten der Maschine.
2	Keine Teile werden benötigt	–	Schließen Sie die Batterie ab.
3	Kabelbaum	1	Verlegen Sie den Kabelbaum.
4	Hubverteiler-Halterung Abdeckung für elektronisches Steuergerät	1 1	Montieren Sie die Hubverteiler-Halterung und die Abdeckung.
5	Keine Teile werden benötigt	–	Anschließen der Batterie.



1

Vorbereiten der Maschine

Keine Teile werden benötigt

Verfahren

1. Stellen Sie die Maschine auf einer ebenen Fläche ab.
2. Aktivieren Sie die Feststellbremse.
3. Stellen Sie den Motor ab und ziehen Sie den Zündschlüssel ab.

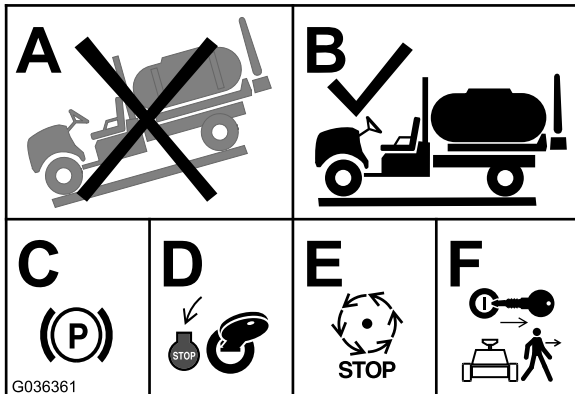


Bild 1

⚠ ACHTUNG

Wenn Sie den Zündschlüssel im Zündschloss stecken lassen, könnte eine andere Person den Motor versehentlich anlassen und Sie und Unbeteiligte schwer verletzen.

Ziehen Sie vor dem Einbau des Kits den Zündschlüssel ab.

2

Abschließen der Batterie

Keine Teile werden benötigt

Verfahren

⚠ WARNUNG:

Das unsachgemäße Verlegen der Batteriekabel kann das Sprühfahrzeug beschädigen, und die Kabel können Funken erzeugen. Funken können zum Explodieren der Batteriegasen führen, was Verletzungen zur Folge haben kann.

Klemmen Sie immer das Minuskabel (schwarz) ab, bevor Sie das Pluskabel (rot) abklemmen.

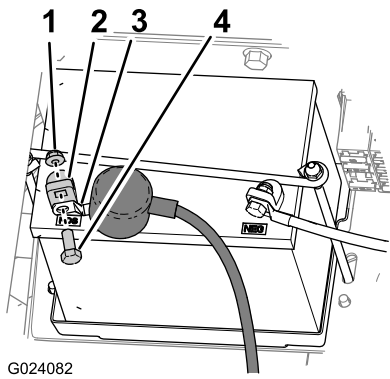
⚠ WARNUNG:

Batteriepole und Metallwerkzeuge können an metallischen Teilen des Sprühfahrzeugs Kurzschlüsse verursachen, was Funken erzeugen kann. Funken können zum Explodieren der Batteriegasen führen, was Verletzungen zur Folge haben kann.

- Lassen Sie Batteriepole, wenn Sie die Batterie entfernen oder einbauen, nie mit irgendwelchen Metallteilen des Sprühfahrzeugs in Berührung kommen.
- Achten Sie darauf, dass Metallwerkzeuge keinen Kurzschluss zwischen den Batteriepolen und Metallteilen des Sprühfahrzeugs erzeugen.

Schließen Sie die Batterie ab. Entfernen Sie die Schraube und Mutter, mit denen die Anschlussklemme des Pluskabels der Batterie am Pluspol der Batterie befestigt ist (Bild 2).

Hinweis: Die Anschlussklemme des Batteriepluskabels darf den Batteriepol nicht berühren.



G024082

Bild 2

- | | |
|----------------|--|
| 1. Mutter | 3. Anschlussklemme
(Pluskabel der Batterie) |
| 2. Batteriepol | 4. Schraube |

3

Verlegen des Kabelbaums

Für diesen Arbeitsschritt erforderliche Teile:

1	Kabelbaum
---	-----------

g024082

Vorbereitung zum Verlegen des Kabelbaums

Im folgenden Bild finden Sie eine Skizze für das Verlegen des Kabelbaums zur Maschine ([Bild 3](#)).

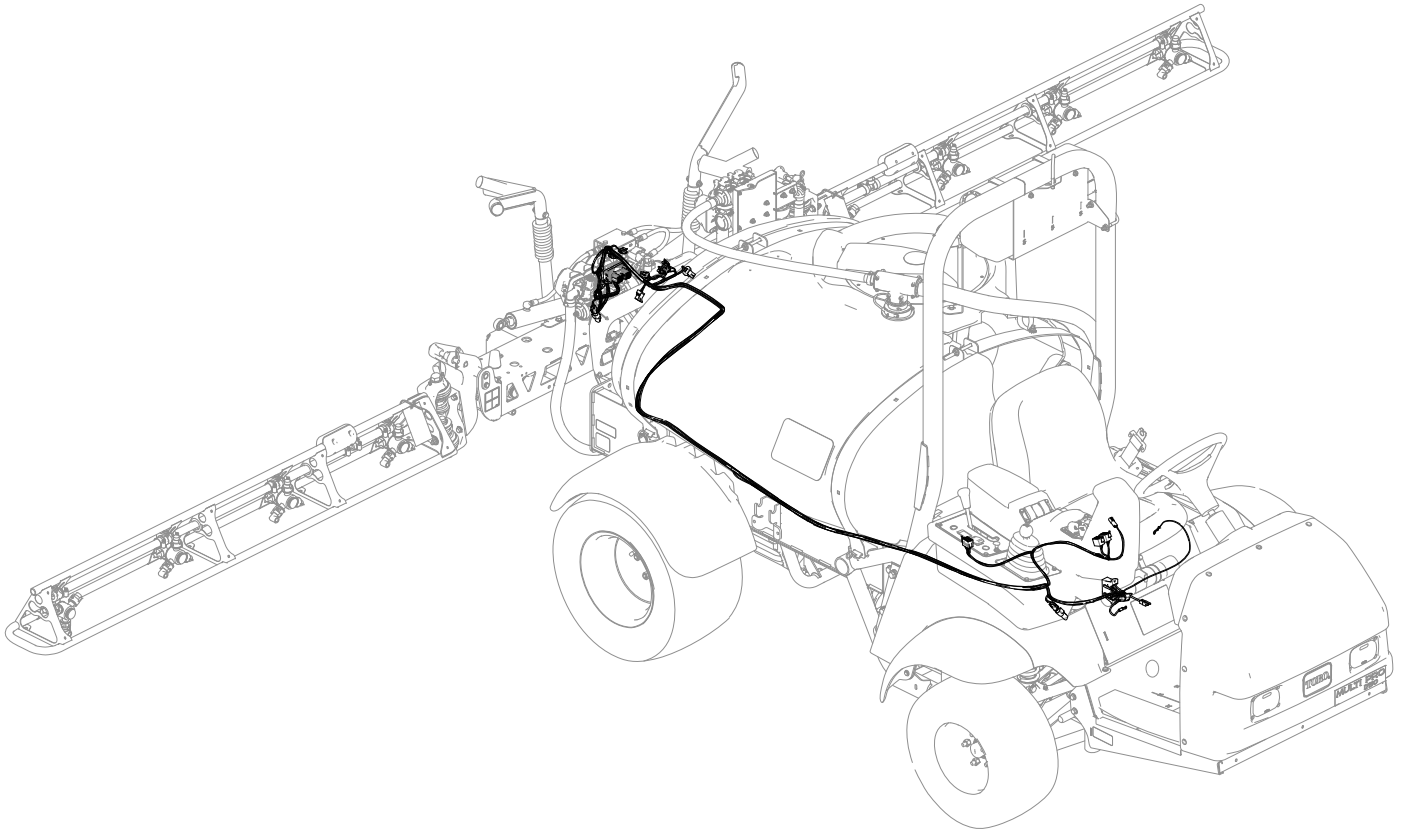


Bild 3

g209688

Verlegen Sie den Kabelbaum zur Vorderseite der Maschine.

Verlegen Sie den Kabelbaum vom Heck der Maschine zum Bedienfeld, wie in [Bild 4](#) abgebildet.

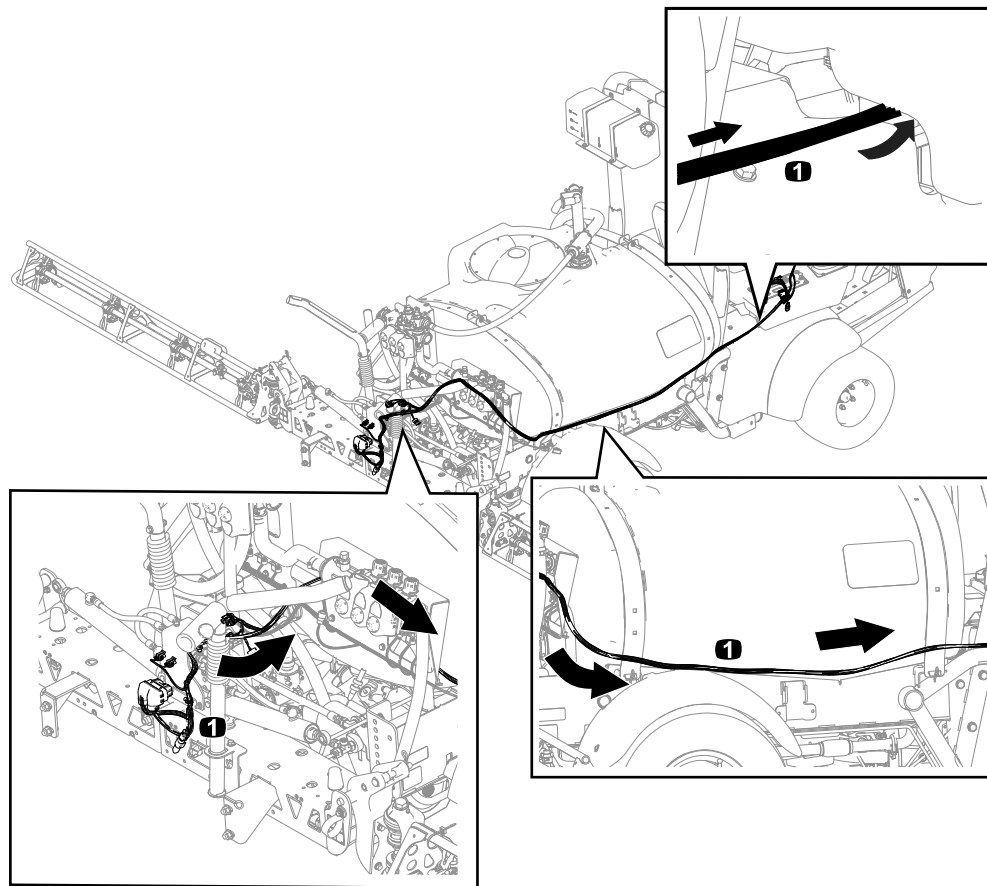


Bild 4

g208589

1. Kabelbaum

Einbauen der Schalter

1. Verlegen Sie die 8-Buchsen-Stecker durch das Bedienfeld ([Bild 5](#)).
2. Befestigen Sie den Betriebsartschalter für den Ultra Sonic und die Auslegerhubschalter, siehe *Installationsanweisungen* für das Nivellierungskit für den Ultra Sonic Boom.

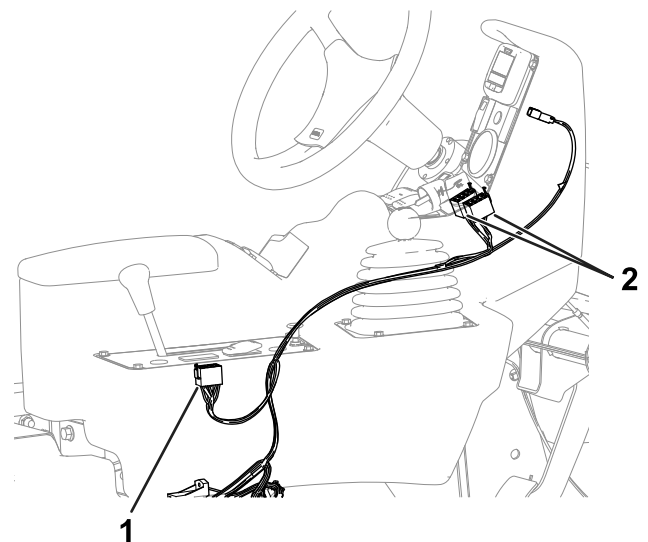


Bild 5

g210252

1. 8-Buchsen-Stecker, Ultra Sonic-Betriebsartschalter
2. 8-Buchsen-Stecker, Auslegerhubschalter

Befestigen des Kabelbaums am Sicherungskasten

1. Verlegen Sie den Kabelbaum unter dem Sitz (Bild 6).

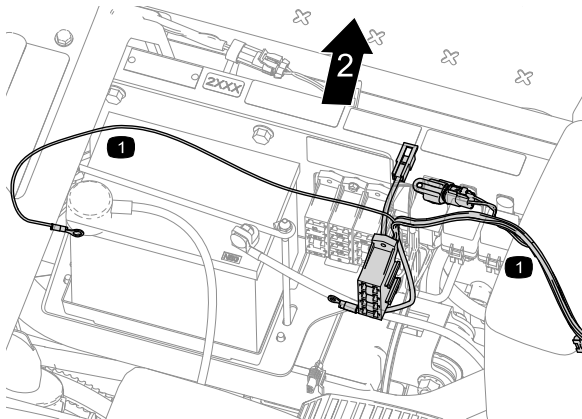


Bild 6

g210299

1. Kabelbaum
2. Vorderseite der Maschine

2. Befestigen Sie den Sicherungskasten des Kits am Sicherungskasten der Maschine (Bild 7).

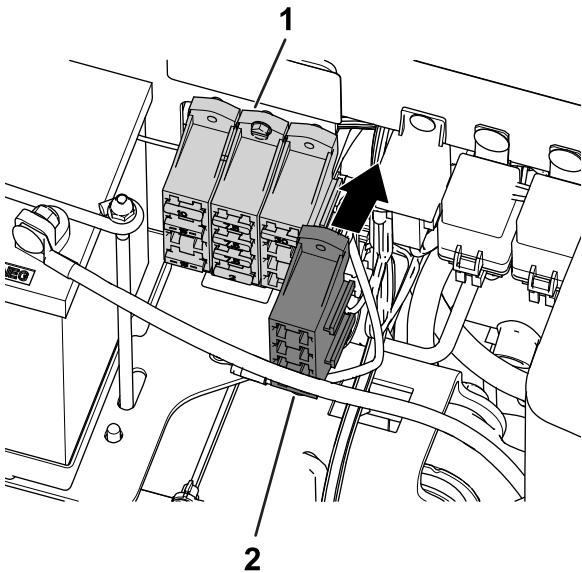


Bild 7

g208927

1. Sicherungskasten, Maschine
2. Sicherungskasten, Finishingkit für Ultra Sonic Boom

3. Befestigen Sie die Anschlüsse für den Sicherungskasten der Maschine und den Sicherungskasten des Kit, um den Stromschaltkreis anzuschließen (Bild 8).

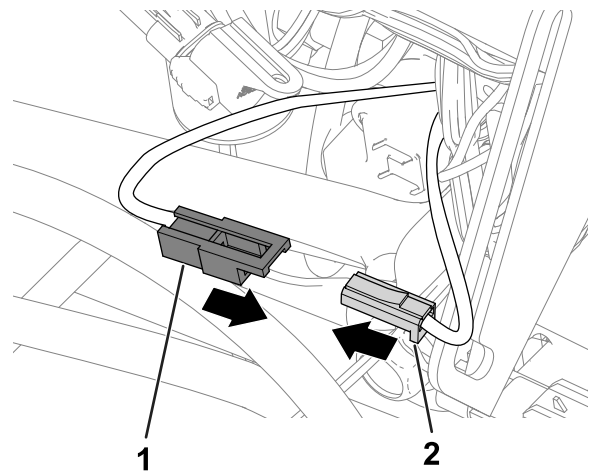


Bild 8

g210250

1. Anschluss, Finishingkit für Ultra Sonic Boom
2. Anschluss, Maschine

Befestigen des Kabelbaums an den Anschlussklemmen

Schließen Sie das Erdungskabel an den Anschlussklemmen an (Bild 9).

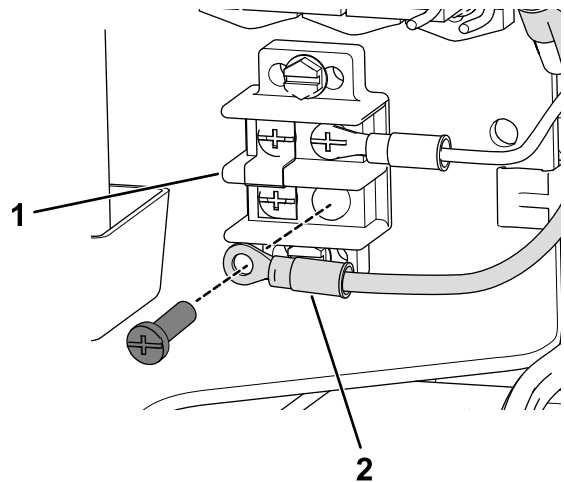


Bild 9

g208928

1. Anschlussklemmen
2. Erdungskabel, Kabelbaum für Finishingkit für Ultra Sonic Boom

Befestigen des Kabelbaums an der Batterie

1. Verlegen Sie den Kabelbaum links am seitlichen Bedienfeld zum Blinkermodul.
2. Verlegen Sie das Ende des Kabelbaums mit dem Kabelbaum zum Pluspol der Batterie ([Bild 10](#)).

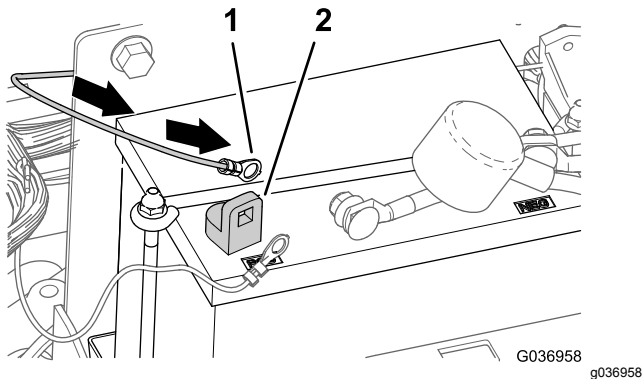


Bild 10

1. Kabelschuh
2. Pluspol der Batterie

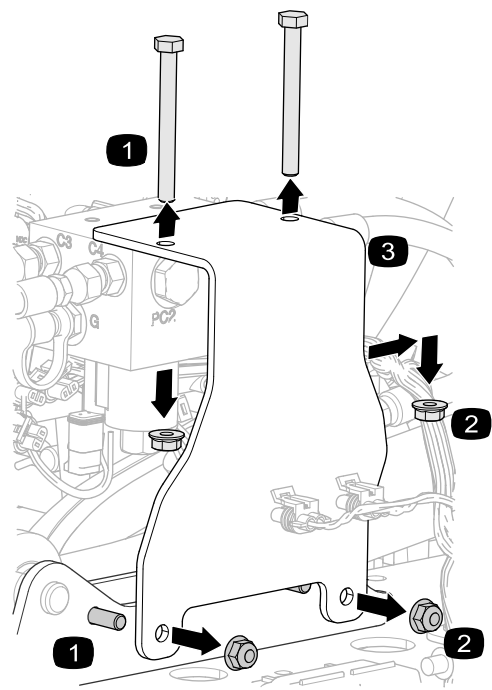


Bild 11

1. Schraube
2. Mutter
3. Befestigungshalterung

4

Montieren der Hubverteiler-Halterung und der Abdeckung

Für diesen Arbeitsschritt erforderliche Teile:

1	Hubverteiler-Halterung
1	Abdeckung für elektronisches Steuergerät

Verfahren

1. Entfernen Sie die Muttern und Schrauben, mit denen die Befestigungshalterung an Hubzylinderverteiler und der Befestigungsplatte befestigt ist ([Bild 11](#)).

Legen Sie die Muttern und Schrauben zur Seite und bewahren sie auf.

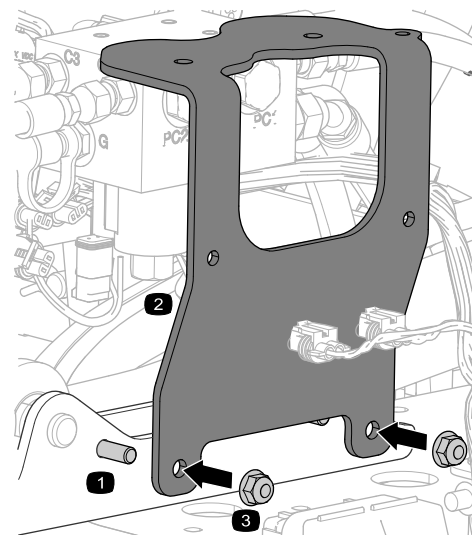


Bild 12

1. Schraube
2. Hubverteiler-Halterung
3. Mutter

3. Ziehen Sie die Mutter mit 19,78-25,42 N·m an.
4. Befestigen Sie den neuen Hubzylinderverteiler an der Hubverteiler-Halterung, siehe *Installationsanleitungen* für das Nivellierungskit für den Ultra Sonic Boom.

5. Befestigen Sie die Abdeckung des elektronischen Steuergeräts, siehe *Installationsanweisungen* für das Nivellierungskit für den Ultra Sonic Boom.

5

Anschließen der Batterie

Keine Teile werden benötigt

Verfahren

1. Fluchten Sie den Kabelschuh für den Maschinenkabelbaum, den Kabelschuh des Kitkabelbaums und die Anschlussklemme des Pluskabels der Batterie mit dem Pluspol der Batterie aus [\(Bild 13\)](#).

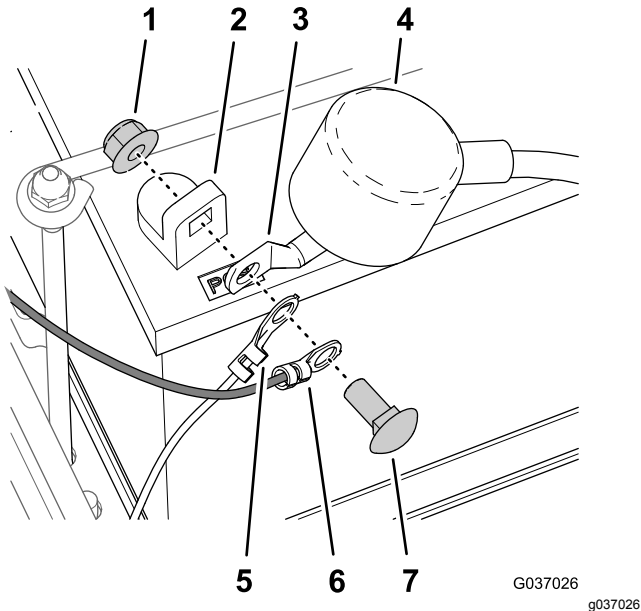


Bild 13

- | | |
|------------------------------------|---------------------------------------|
| 1. Mutter | 5. Kabelschuh
(Maschinenkabelbaum) |
| 2. Batterie-Pluspol | 6. Kabelschuh
(Kitkabelbaum) |
| 3. Pol (Pluskabel der
Batterie) | 7. Schraube |
| 4. Isolierabdeckung | |

2. Befestigen Sie die Kabelschuhe und die Anschlussklemme der Batterie mit der in Schritt [2 Abschießen der Batterie \(Seite 2\)](#) entfernten Schraube und Mutter am Batteriepol [\(Bild 13\)](#).
3. Setzen Sie die Isoliermuffe auf den Pluspol der Batterieklammer [\(Bild 13\)](#).



Count on it.