



# Kit de acabado del brazo Ultra Sonic Boom™

## Fumigador de césped Multi Pro® 1750 de 2013 y posteriores

Nº de modelo 130-8227

### Instrucciones de instalación

**Nota:** Se necesita el Kit de nivelación del brazo Ultra Sonic Boom (Modelo N° 41219) para instalar este kit.

**Nota:** Los lados derecho e izquierdo de la máquina se determinan desde la posición normal del operador.

### ⚠ ADVERTENCIA

#### CALIFORNIA Advertencia de la Propuesta 65

**Este producto contiene una o más sustancias químicas que el Estado de California considera causantes de cáncer, defectos congénitos o trastornos del sistema reproductor.**

**El uso de este producto puede provocar la exposición a sustancias químicas que el Estado de California considera causantes de cáncer, defectos congénitos u otros trastornos del sistema reproductor.**

### Piezas sueltas

Utilice la tabla siguiente para verificar que no falta ninguna pieza.

Procedimiento	Descripción	Cant.	Uso
<b>1</b>	No se necesitan piezas	–	Prepare la máquina.
<b>2</b>	No se necesitan piezas	–	Desconecte la batería.
<b>3</b>	Arnés de cables	1	Enrute el arnés de cables.
<b>4</b>	Soporte del distribuidor de elevación Tapa del controlador electrónico	1 1	Instale el soporte del distribuidor de elevación y la tapa.
<b>5</b>	No se necesitan piezas	–	Conecte la batería.



# 1

## Preparación de la máquina

No se necesitan piezas

### Procedimiento

1. Aparque la máquina en una superficie nivelada.
2. Accione el freno de estacionamiento.
3. Apague el motor y retire la llave.

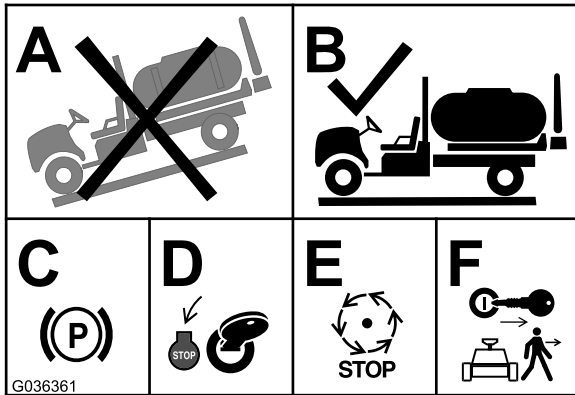


Figura 1

### ⚠ CUIDADO

Si deja la llave en el interruptor de encendido, alguien podría arrancar el motor accidentalmente y causar lesiones graves a usted o a otras personas.

Retire la llave del interruptor de encendido antes de instalar el kit.

# 2

## Desconexión de la batería

No se necesitan piezas

### Procedimiento

#### ⚠ ADVERTENCIA

Un enrutado incorrecto de los cables de la batería podría dañar el fumigador y los cables, causando chispas. Las chispas podrían hacer explotar los gases de la batería, causando lesiones personales.

Desconecte *siempre el cable negativo (negro) de la batería antes de desconectar el cable positivo (rojo).*

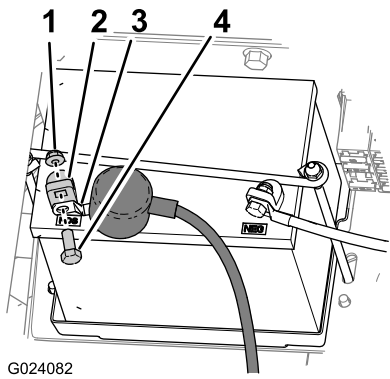
#### ⚠ ADVERTENCIA

Los bornes de la batería o una herramienta metálica podrían hacer cortocircuito si entran en contacto con los componentes metálicos del fumigador, causando chispas. Las chispas podrían hacer explotar los gases de la batería, causando lesiones personales.

- Al retirar o colocar la batería, no deje que los terminales toquen ninguna parte metálica del fumigador.
- No deje que las herramientas metálicas hagan cortocircuito entre los bornes de la batería y las partes metálicas del fumigador.

Desconecte la batería retirando el perno y la tuerca que fijan el terminal del cable positivo de la batería al borne positivo de la batería (Figura 2).

**Nota:** Asegúrese de que el terminal del cable de la batería no toca el borne.



G024082

**Figura 2**

- |                        |  |
|------------------------|--|
| 1. Tuerca              | 3. Terminal (cable positivo de la batería) |
| 2. Borne de la batería | 4. Perno                                   |

# 3

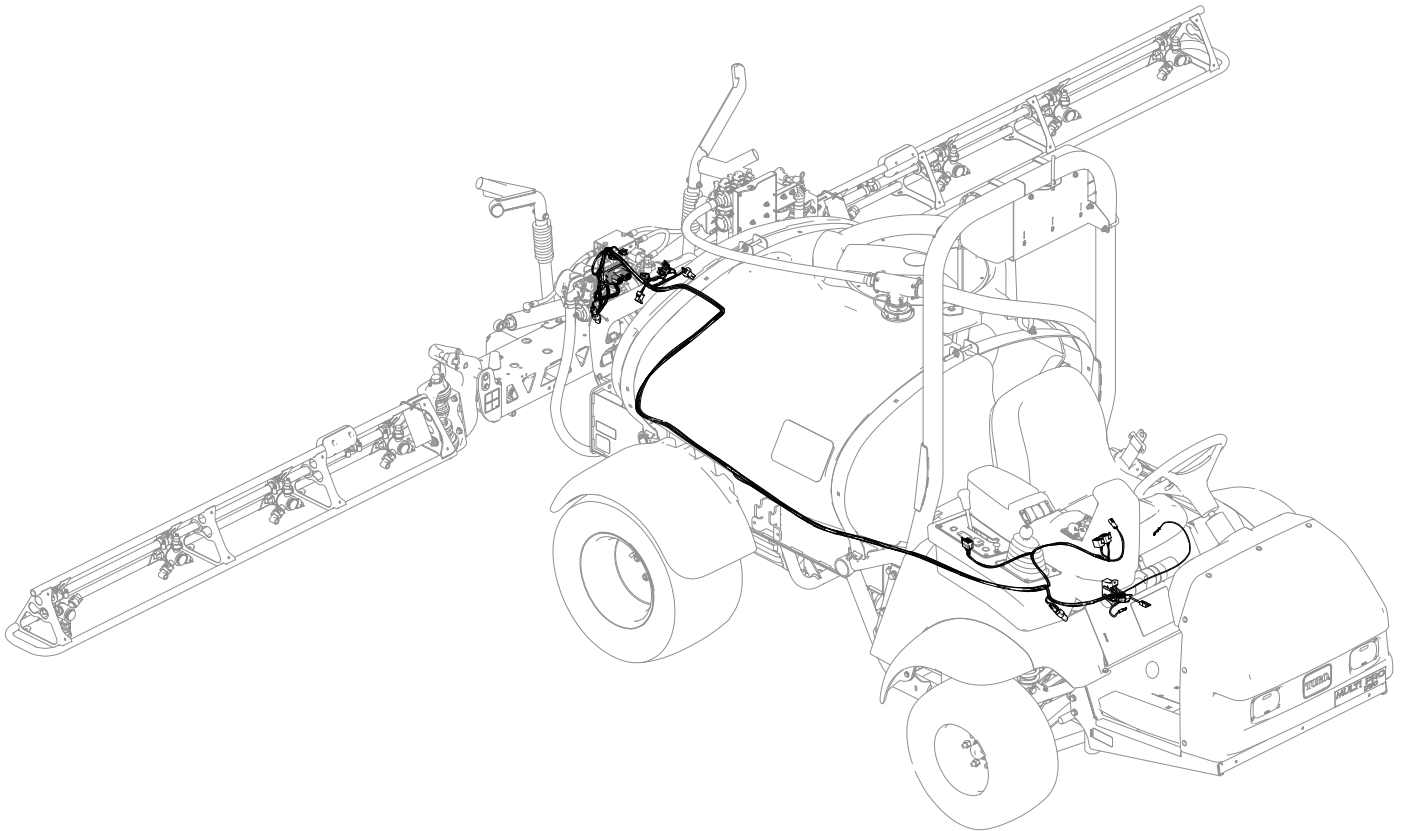
## Enrutado del arnés de cables

Piezas necesarias en este paso:

1	Arnés de cables
---	-----------------

## Preparación para el enrutado del arnés de cables

El gráfico siguiente ofrece un esquema general del enrutado del arnés de cables en la máquina ([Figura 3](#)).



**Figura 3**

g209688

## Enrutado del arnés de cables hasta la parte delantera de la máquina

Enrute el arnés de cables desde la parte trasera de la máquina hasta la consola, como se muestra en [Figura 4](#).

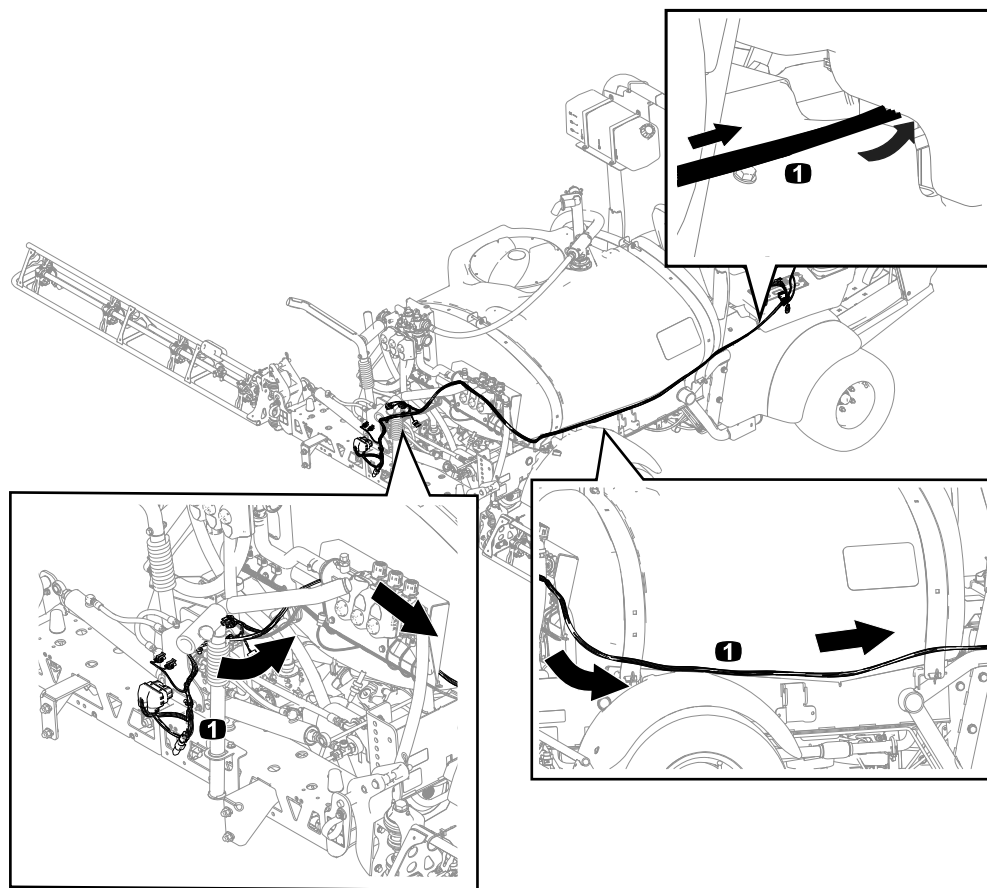


Figura 4

g208589

1. Arnés de cables

## Instalación de los interruptores

1. Enrute los conectores hembra de 8 vías a través de la consola ([Figura 5](#)).
2. Instale el interruptor del modo Ultra Sonic y los interruptores de elevación de los brazos; consulte las *Instrucciones de instalación* del kit de nivelación del Ultra Sonic Boom.

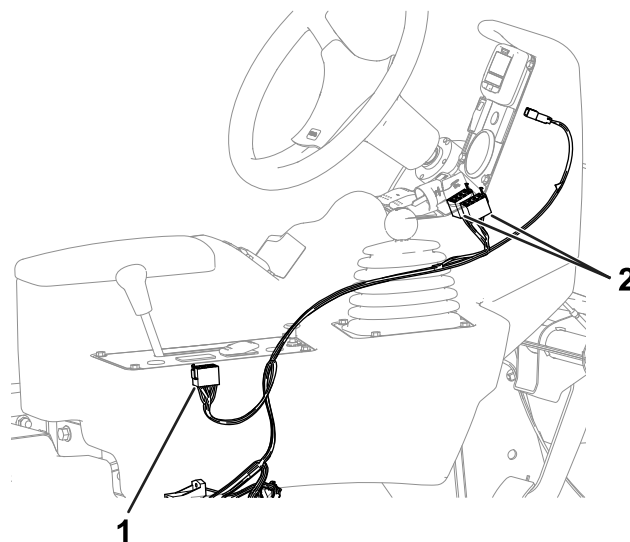


Figura 5

g210252

1. Conector hembra de 8 vías – interruptor del modo Ultra Sonic
2. Conector hembra de 8 vías – interruptor de elevación de los brazos

## Instalación del arnés de cables en el bloque de fusibles

1. Enrute el arnés de cables por debajo del asiento (Figura 6).

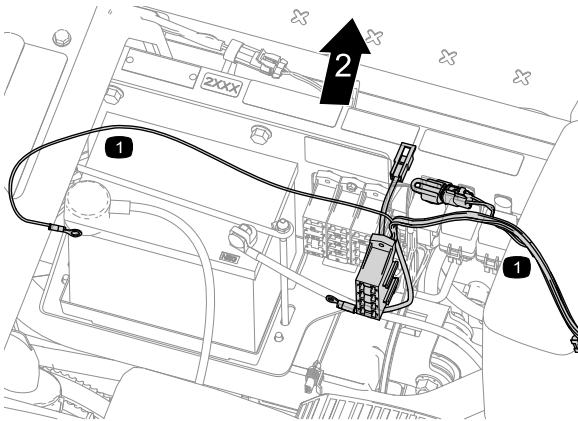


Figura 6

g210299

1. Arnés de cables
2. Parte delantera de la máquina

2. Conecte el bloque de fusibles del kit al bloque de fusibles de la máquina (Figura 7).

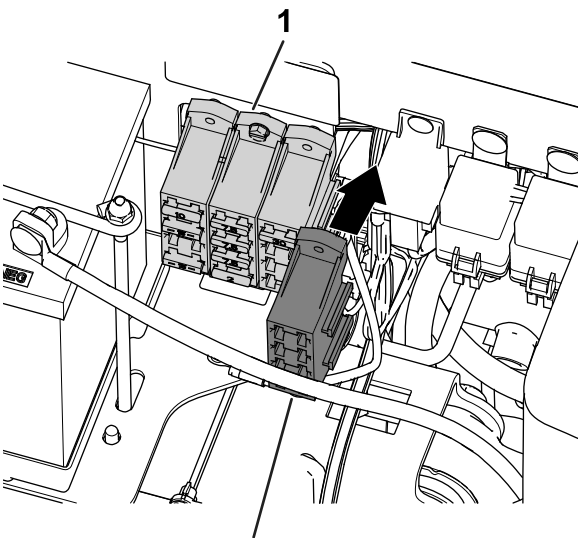


Figura 7

g208927

1. Bloque de fusibles – máquina
2. Bloque de fusibles – kit de acabado del brazo Ultra Sonic Boom

3. Instale el circuito eléctrico enchufando entre sí los conectores del bloque de fusibles de la máquina y el bloque de fusibles del kit (Figura 8).

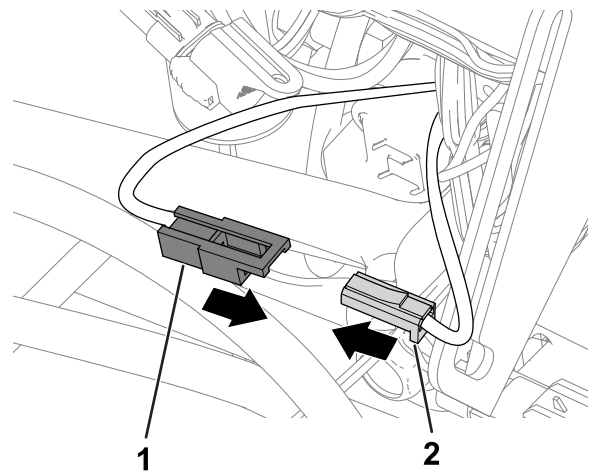


Figura 8

g210250

1. Conector – kit de acabado
2. Conector – máquina del brazo Ultra Sonic Boom

## Conexión del arnés de cables al bloque terminal

Conecte el cable de tierra al bloque terminal (Figura 9).

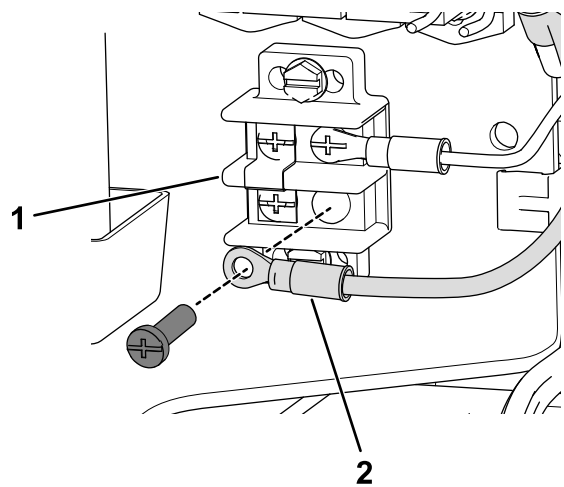


Figura 9

g208928

1. Bloque terminal
2. Cable de tierra – arnés de cables del kit de acabado del brazo Ultra Sonic Boom

## Conexión del arnés de cables a la batería

1. Enrute el arnés hacia la izquierda desde la consola lateral al módulo de intermitencia.
2. Enrute la pata del arnés que tiene el terminal de anillo al borne positivo de la batería (Figura 10).

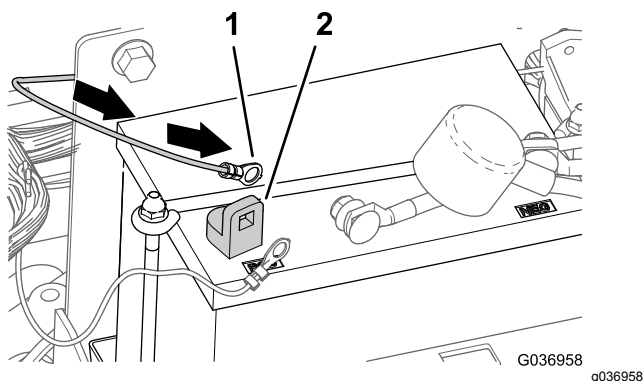


Figura 10

1. Terminal de anillo
2. Borne positivo (+) de la batería

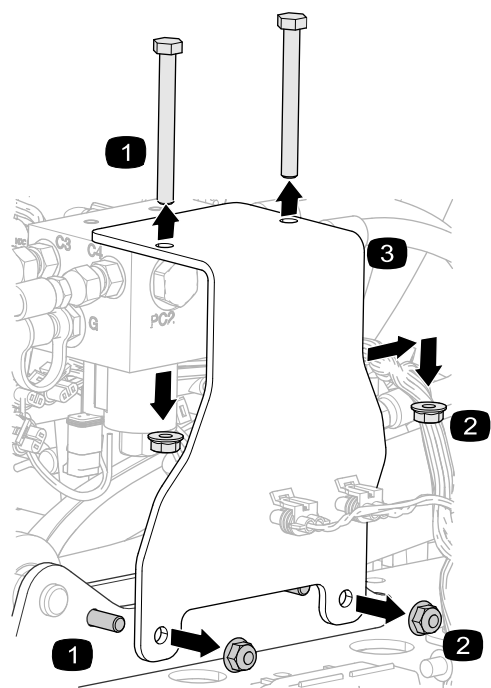


Figura 11

1. Perno
2. Tuerca
3. Soporte de montaje

## 4

## Instalación del soporte del distribuidor de elevación y la tapa

### Piezas necesarias en este paso:

1	Soporte del distribuidor de elevación
1	Tapa del controlador electrónico

### Procedimiento

1. Retire las tuercas y los pernos que sujetan el soporte de montaje al distribuidor de los cilindros de elevación y la placa de montaje (Figura 11).  
Guarde y aparte los pernos y las tuercas.

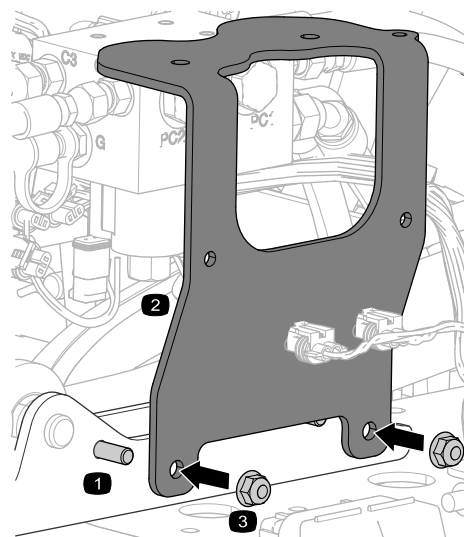


Figura 12

1. Perno
2. Soporte del distribuidor de elevación
3. Tuerca

3. Apriete las tuercas a 19,78 – 25,42 N·m.
4. Sujete el nuevo distribuidor de los cilindros de elevación al soporte del distribuidor de elevación; consulte las *Instrucciones de*

instalación del kit de nivelación del brazo Ultra Sonic Boom.

5. Instale la tapa del controlador electrónico; consulte las *Instrucciones de instalación* del kit de nivelación del brazo Ultra Sonic Boom.

# 5

## Conexión de la batería

No se necesitan piezas

### Procedimiento

1. Alinee el terminal de anillo al arnés de cables de la máquina, el terminal de anillo del arnés de cables del kit y el terminal del cable de batería positivo con el borne positivo de la batería (Figura 13).

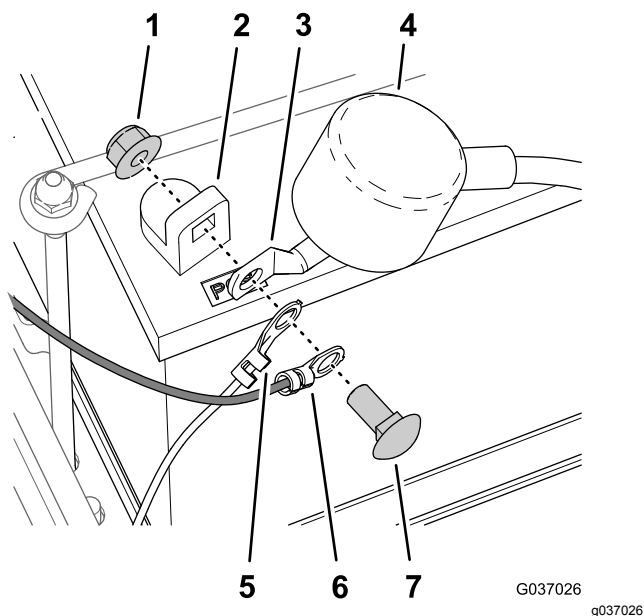


Figura 13

- |  |   |
|--|---|
| 1. Tuerca                                  | 5. Terminal de anillo (arnés de cables de la máquina) |
| 2. Borne positivo de la batería            | 6. Terminal de anillo (arnés de cables del kit)       |
| 3. Terminal (cable positivo de la batería) | 7. Perno  |
| 4. Tapa aislante                           |   |

2. Sujete los terminales de anillo y el terminal de la batería al borne de la batería (Figura 13) con el perno y la tuerca que se retiraron en [2 Desconexión de la batería](#) (página 2).
3. Alinee la tapa aislante sobre el terminal positivo de la batería (Figura 13).



**Count on it.**