



Kit de finition Ultra Sonic Boom™

Pulvérisateur de gazon Multi-Pro® 1750 à partir de 2013

N° de modèle 130-8227

Instructions de montage

Remarque: Le kit de mise à niveau Ultra Sonic Boom (modèle 41219) est nécessaire pour monter ce kit.

Remarque: Les côtés gauche et droit de la machine sont déterminés d'après la position d'utilisation normale.

⚠ ATTENTION

CALIFORNIE

Proposition 65 - Avertissement

Ce produit contient une ou des substances chimiques considérées par l'état de Californie comme capables de provoquer des cancers, des anomalies congénitales ou d'autres troubles de la reproduction.

L'utilisation de ce produit peut entraîner une exposition à des substances chimiques considérées par l'état de Californie comme capables de provoquer des cancers, des anomalies congénitales ou d'autres troubles de la reproduction.

Pièces détachées

Reportez-vous au tableau ci-dessous pour vérifier si toutes les pièces ont été expédiées.

Procédure	Description	Qté	Utilisation
1	Aucune pièce requise	–	Préparation de la machine.
2	Aucune pièce requise	–	Débranchez la batterie.
3	Faisceau de câblage	1	Acheminement du faisceau de câblage.
4	Support du collecteur de levage Couvercle de contrôleur électronique	1 1	Montez le support du collecteur de levage et le couvercle.
5	Aucune pièce requise	–	Branchement de la batterie.



1

Préparation de la machine

Aucune pièce requise

Procédure

1. Garez la machine sur un sol plat et horizontal.
2. Serrez le frein de stationnement.
3. Coupez le moteur et enlevez la clé de contact.

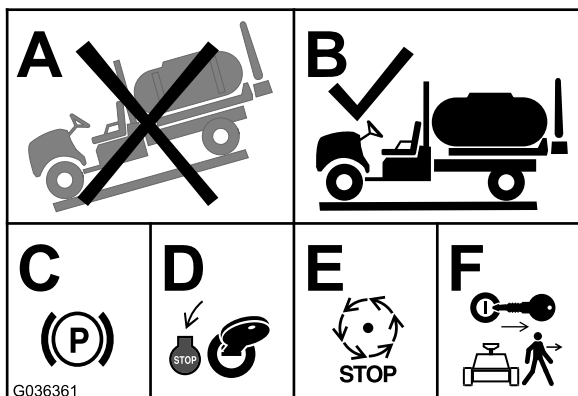


Figure 1

⚠ PRUDENCE

Si vous laissez la clé dans le commutateur d'allumage, quelqu'un pourrait mettre le moteur en marche accidentellement et vous blesser gravement, ainsi que toute personne à proximité.

Avant d'installer le kit, retirez la clé de contact du commutateur d'allumage.

2

Débranchement de la batterie

Aucune pièce requise

Procédure

⚠ ATTENTION

S'ils sont mal acheminés, les câbles de la batterie peuvent subir des dommages ou endommager le pulvérisateur et produire des étincelles. Les étincelles peuvent provoquer l'explosion des gaz de la batterie et vous blesser.

Débranchez toujours le câble négatif (noir) de la batterie avant le câble positif (rouge).

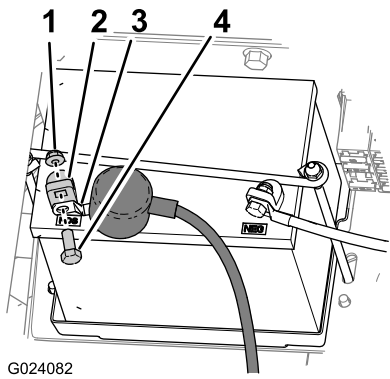
⚠ ATTENTION

Les bornes de la batterie ou les outils en métal peuvent causer des courts-circuits au contact des pièces métalliques du pulvérisateur et produire des étincelles. Les étincelles peuvent provoquer l'explosion des gaz de la batterie et vous blesser.

- Lors de la mise en place ou du retrait de la batterie, évitez que les bornes touchent les parties métalliques du pulvérisateur.
- Évitez de créer des courts-circuits entre les bornes de la batterie et les parties métalliques du pulvérisateur avec des outils en métal.

Débranchez la batterie en retirant le boulon et l'écrou qui fixent le câble positif de la batterie à la borne positive de la batterie (Figure 2).

Remarque: Assurez-vous que la cosse du câble de la batterie ne touche pas la borne.



G024082

Figure 2

- 1. Écrou
- 2. Borne de la batterie
- 3. Cosse (câble positif de la batterie)
- 4. Boulon

3

Acheminement du faisceau de câblage

Pièces nécessaires pour cette opération:

1	Faisceau de câblage
---	---------------------

g024082

Préparatifs d'acheminement du faisceau de câblage

Reportez-vous au schéma suivant qui montre le trajet du faisceau de câblage sur la machine (Figure 3).

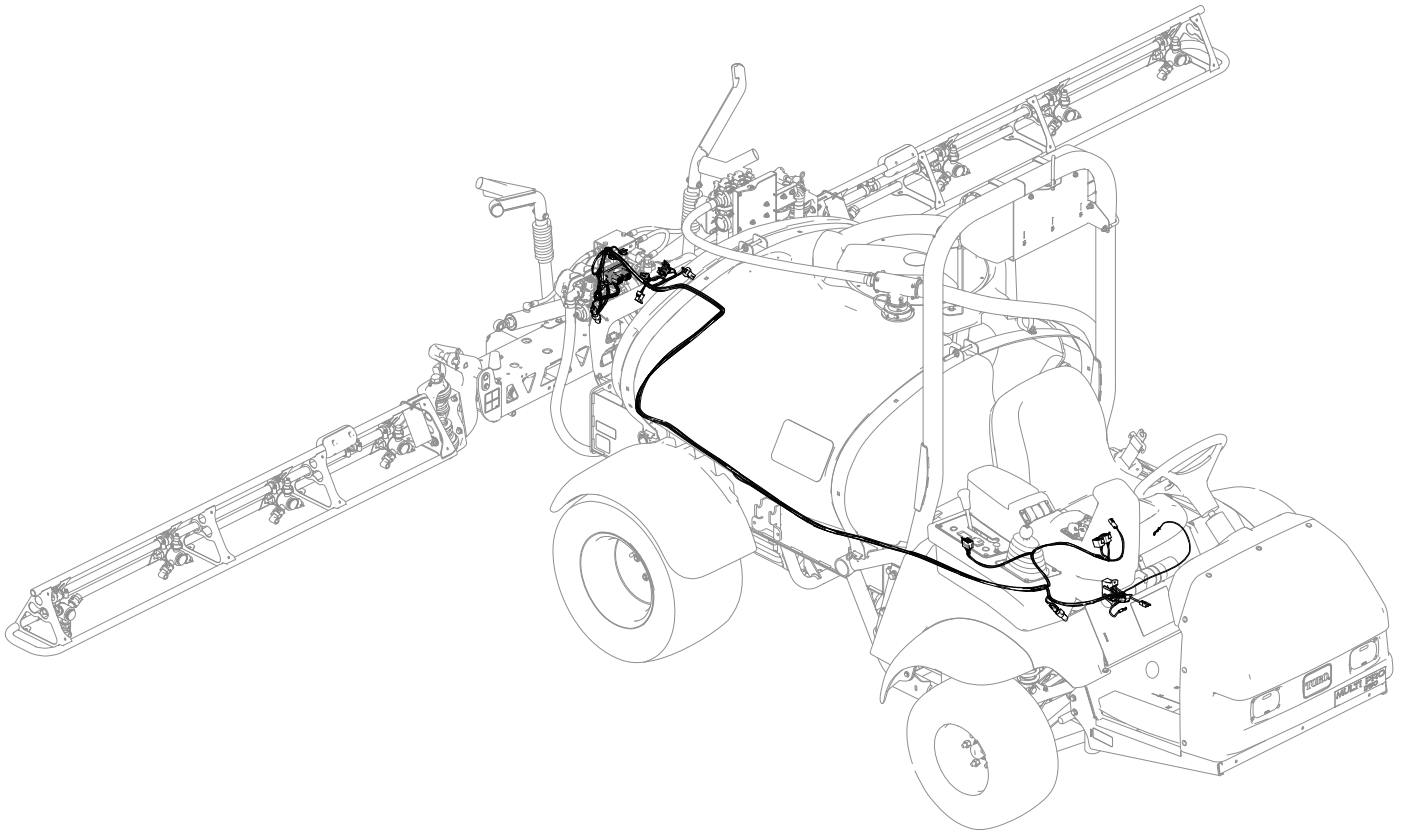


Figure 3

g209688

Acheminement du faisceau de câblage vers l'avant de la machine

Acheminez le faisceau de câblage de l'arrière de la machine à la console, comme montré à la [Figure 4](#).

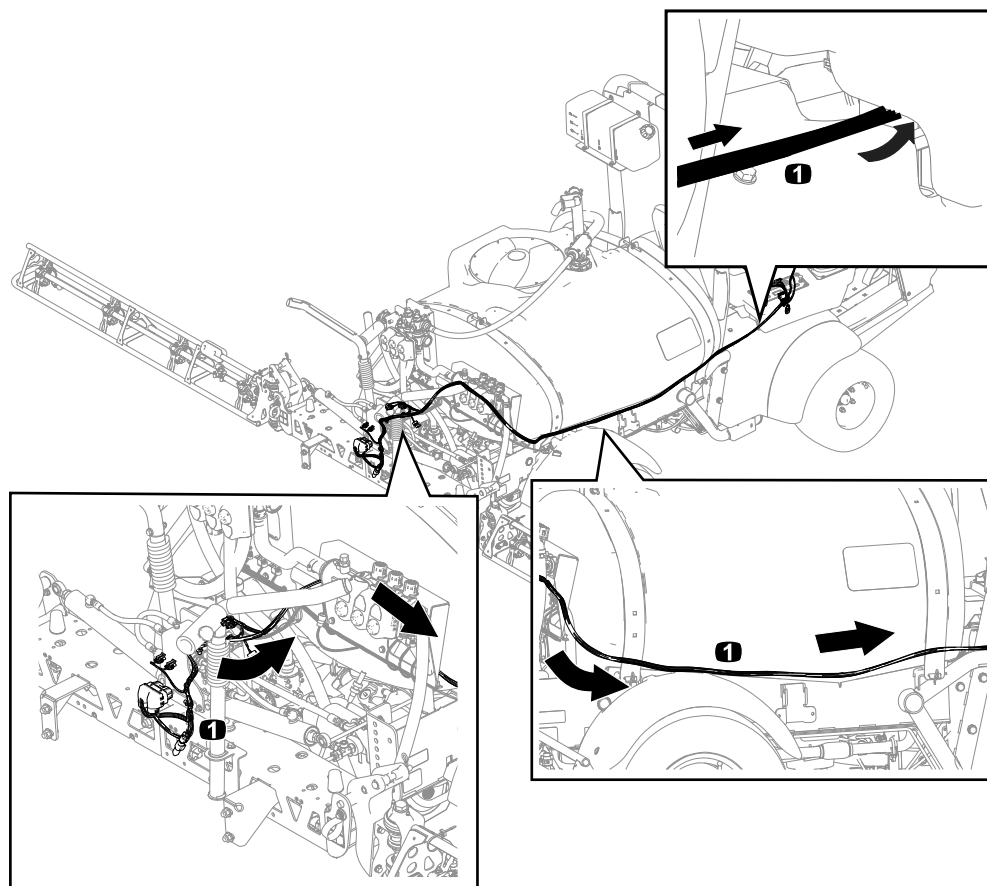


Figure 4

g208589

1. Faisceau de câblage

Montage des interrupteurs

1. Faites passer le connecteur à 8 douilles dans la console ([Figure 5](#)).
2. Montez l'interrupteur de mode ultrasonique et les interrupteurs de levage des rampes ; voir les *instructions d'installation* du kit de mise à niveau Ultra Sonic Boom.

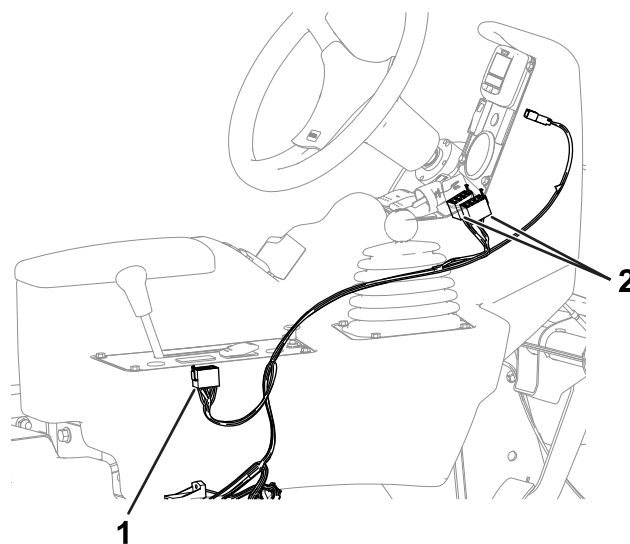


Figure 5

g210252

1. Connecteur à 8 douilles – interrupteur de mode ultrasonique
2. Connecteur à 8 douilles – interrupteur de levage de rampe

Connexion du faisceau de câblage au porte-fusibles

1. Acheminez le faisceau de câblage sous le siège (Figure 6).

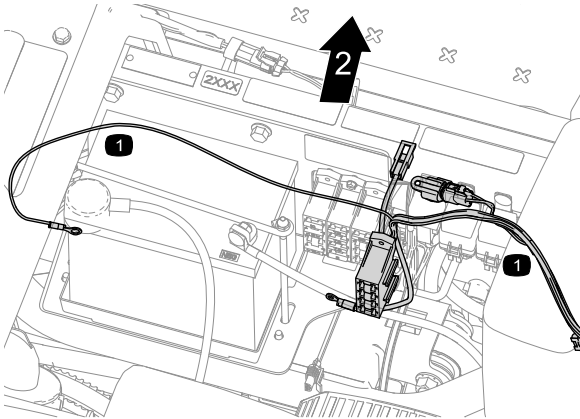


Figure 6

g210299

1. Faisceau de câblage
2. Avant de la machine

2. Placez le porte-fusibles sur le porte-fusibles de la machine (Figure 7).

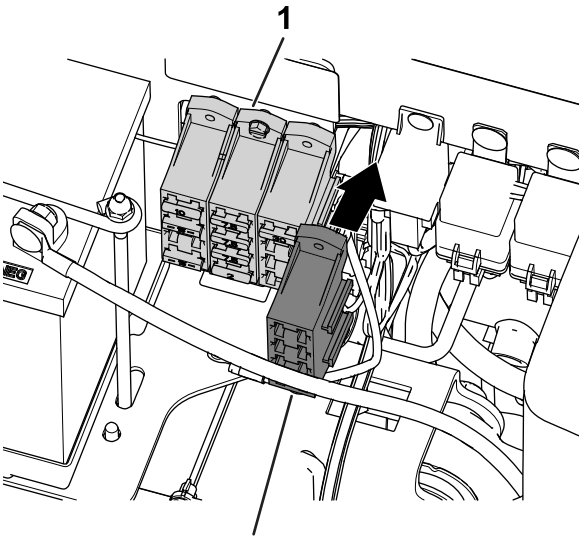


Figure 7

g208927

1. Porte-fusibles de la machine
2. Faisceau avant – kit de finition Ultra Sonic Boom

3. Installez le circuit d'alimentation électrique en branchant les connecteurs du porte-fusibles de la machine et du porte-fusibles du kit (Figure 8).

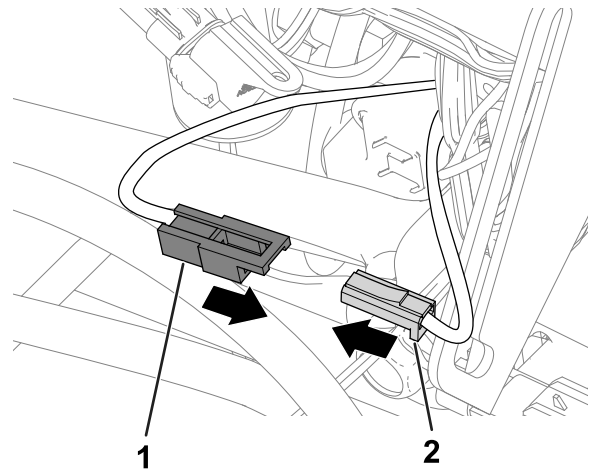


Figure 8

g210250

1. Connecteur – kit de finition
2. Connecteur – machine Ultra Sonic Boom

Connexion du faisceau de câblage au bornier

Connectez le fil de masse au bornier (Figure 9).

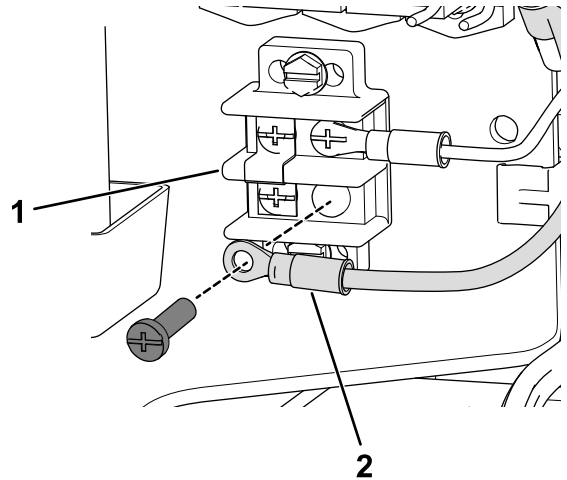


Figure 9

g208928

1. Bornier
2. Fil de masse – faisceau de câblage de kit de finition Ultra Sonic Boom

Installation du faisceau de câblage sur la batterie

1. Faites passer le faisceau par la gauche de la console latérale vers le module des clignotants.
2. Acheminez la branche du faisceau munie de la cosse à anneau jusqu'à la borne positive de la batterie (Figure 10).

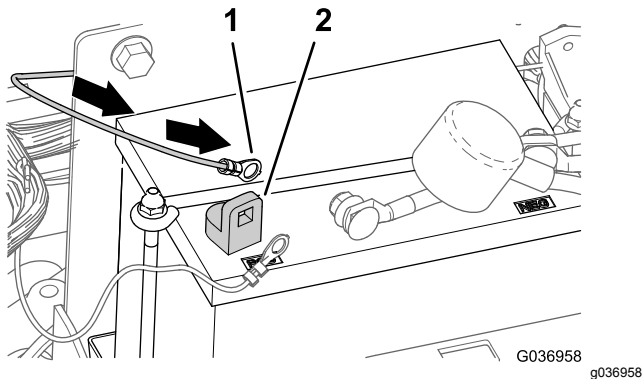


Figure 10

1. Cosse en anneau
2. Borne positive (+) de la batterie

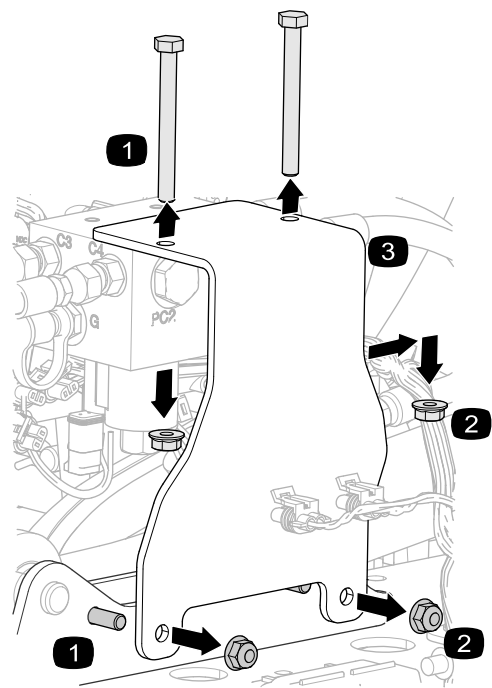


Figure 11

1. Boulon
2. Écrou
3. Support de montage

4

Montage du support du collecteur de levage et du couvercle

Pièces nécessaires pour cette opération:

1	Support du collecteur de levage
1	Couvercle de contrôleur électronique

Procédure

1. Retirez les écrous et les boulons qui fixent le support au collecteur du vérin de levage et à la plaque de montage (Figure 11).

Conservez et mettez de côté les boulons et les écrous.

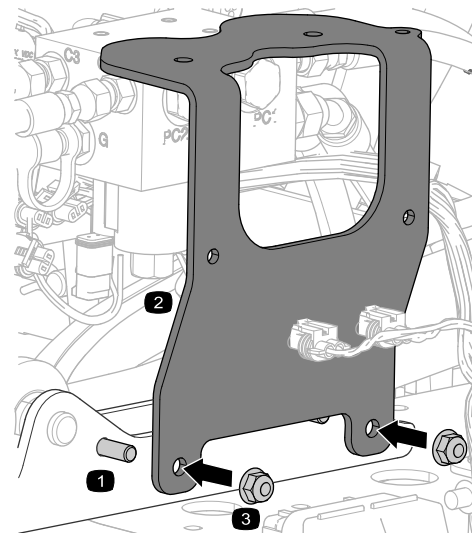


Figure 12

1. Boulon
2. Support du collecteur de levage
3. Écrou

3. Serrez les écrous à un couple de 19,78 à 25,42 N·m.

4. Fixez le collecteur de levage sur son support ; voir les *instructions d'installation* du kit de mise à niveau Ultra Sonic Boom.
5. Reposez le couvercle du contrôleur électronique ; voir les *instructions d'installation* du kit de mise à niveau Ultra Sonic Boom.

5

Branchement de la batterie

Aucune pièce requise

Procédure

1. Alignez la cosse en anneau du faisceau de la machine, la cosse en anneau du faisceau du kit et la borne du câble positif de la batterie sur la borne positive de la batterie (Figure 13).

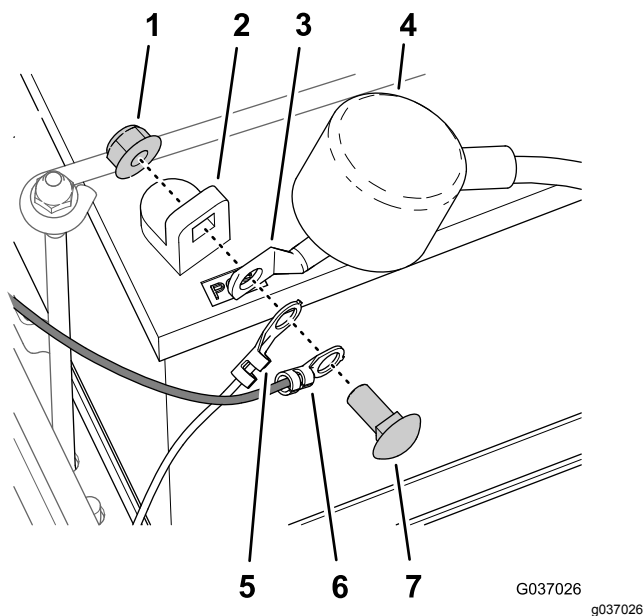


Figure 13

- | | |
|---|---|
| 1. Écrou | 5. Cosse en anneau (faisceau de la machine) |
| 2. Borne positive de la batterie | 6. Cosse en anneau (faisceau du kit) |
| 3. Cosse (câble positif de la batterie) | 7. Boulon |
| 4. Capuchon isolant | |

2. Fixez les cosses en anneau et la borne du câble de batterie à la borne sur la batterie (Figure 13) avec le boulon et l'écrou que vous avez retirés sous [2 Débranchement de la batterie](#) (page 2).
3. Placez le capuchon isolant sur la borne positive de la batterie (Figure 13).



Count on it.