



Kit di finitura Ultra Sonic Boom™

Irroratrice Multi Pro® 1750 per grandi aree verdi 2013 e successivi

N° del modello 130-8227

Istruzioni di installazione

Nota: Per l'installazione di questo kit è necessario il kit di allineamento Ultra Sonic Boom (n. modello 41219).

Nota: Stabilite i lati sinistro e destro della macchina dalla normale postazione di guida.

⚠ AVVERTENZA

CALIFORNIA

Avvertenza norma "Proposition 65"

Il presente prodotto contiene una o più sostanze chimiche che nello Stato della California sono considerate cancerogene e causa di anomalie congenite o di altre problematiche della riproduzione.

L'utilizzo del presente prodotto potrebbe esporre a sostanze chimiche che nello Stato della California sono considerate cancerogene e causa di anomalie congenite o di altre problematiche della riproduzione.

Parti sciolte

Verificate che sia stata spedita tutta la componentistica, facendo riferimento alla seguente tabella.

Procedura	Descrizione	Qté	Uso
1	Non occorrono parti	–	Preparazione della macchina.
2	Non occorrono parti	–	Scollegamento della batteria.
3	Cablaggio preassemblato	1	Disposizione del cablaggio preassemblato.
4	Staffa del collettore di sollevamento Coperchio del controller elettronico	1 1	Montate la staffa del collettore di sollevamento e il coperchio.
5	Non occorrono parti	–	Collegamento della batteria.



1

Preparazione della macchina

Non occorrono parti

Procedura

1. Parcheggiate la macchina su terreno pianeggiante.
2. Inserite il freno di stazionamento.
3. Spegnete il motore e togliete la chiave.

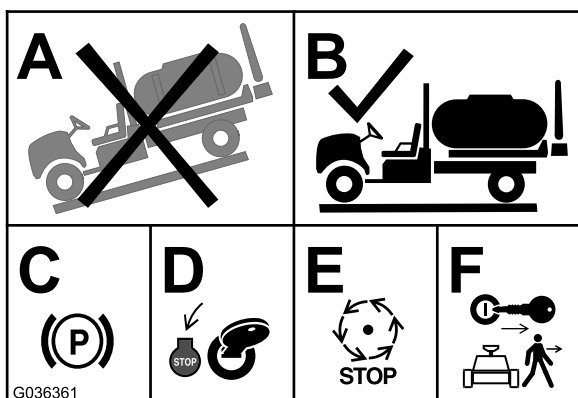


Figura 1

⚠ ATTENZIONE

Se lasciate la chiave nell'interruttore di accensione, qualcuno potrebbe accidentalmente avviare il motore e ferire gravemente voi od altre persone.

Togliete la chiave dall'interruttore di accensione prima di installare il kit.

2

Scollegamento della batteria

Non occorrono parti

Procedura

⚠ AVVERTENZA

Se il percorso dei cavi della batteria è errato, le scintille possono danneggiare l'irroratrice e i cavi, che possono fare esplodere i gas delle batterie e causare infortuni.

Scollegate sempre il cavo negativo (nero) della batteria prima di quello positivo (rosso).

⚠ AVVERTENZA

I morsetti della batteria e gli attrezzi metallici possono creare cortocircuiti contro i componenti metallici dell'irroratrice, e provocare scintille che possono fare esplodere i gas delle batterie e causare infortuni.

- In sede di rimozione o montaggio della batteria, impedito ai morsetti di toccare le parti metalliche dell'irroratrice.
- Non lasciate che gli attrezzi metallici creino cortocircuiti fra i terminali della batteria e le parti metalliche dell'irroratrice.

Staccate la batteria rimuovendo il bullone e il dado che fissano il morsetto del cavo positivo della batteria al polo positivo della batteria (Figura 2).

Nota: Accertatevi che il morsetto del cavo della batteria non tocchi il polo.

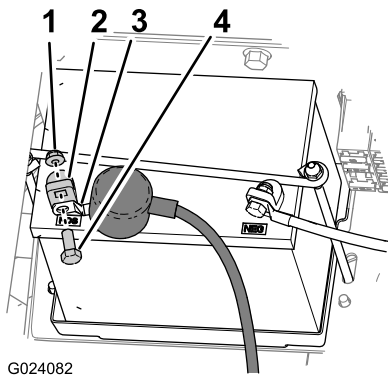


Figura 2

- 1. Dado
- 2. Polo della batteria
- 3. Terminale (cavo positivo della batteria)
- 4. Bullone

3

Disposizione del cablaggio preassemblato

Parti necessarie per questa operazione:

1	Cablaggio preassemblato
---	-------------------------

Preparazione alla disposizione del cablaggio preassemblato

La grafica seguente serve da schema di riferimento per la disposizione del cablaggio preassemblato sulla macchina ([Figura 3](#)).

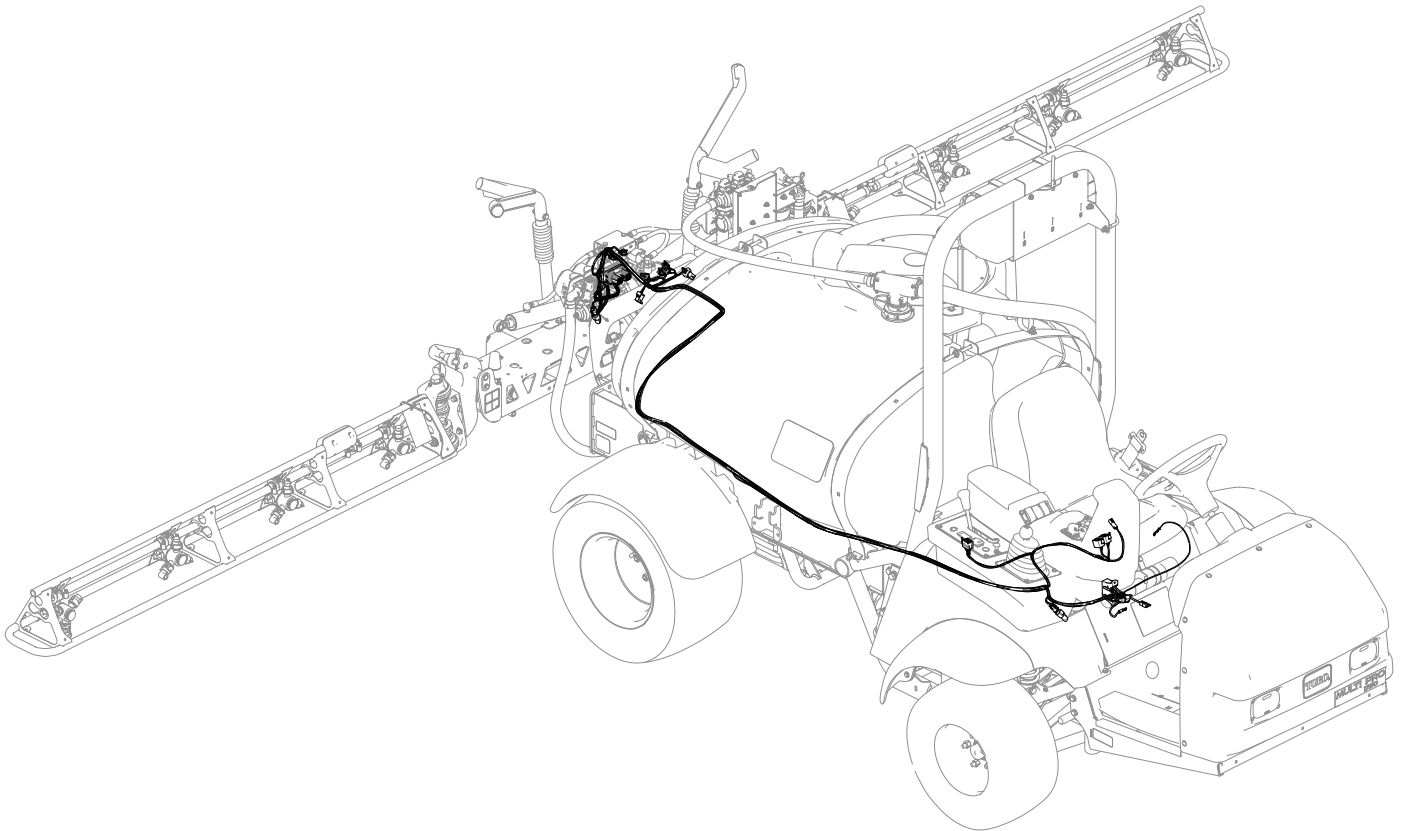


Figura 3

Disposizione del cablaggio preassemblato in direzione della parte anteriore della macchina

Disponete il cablaggio preassemblato dalla parte posteriore della macchina verso la consolle come illustrato nella [Figura 4](#).

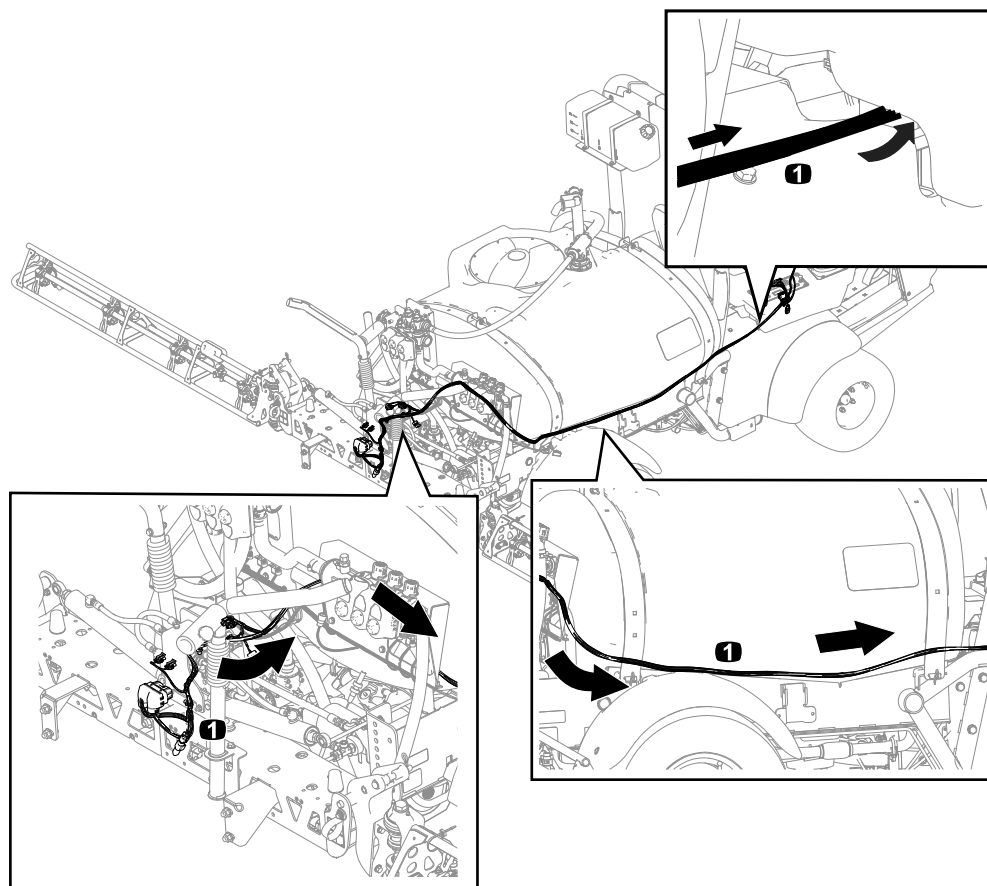


Figura 4

g208589

1. Cablaggio preassemblato

Montaggio degli interruttori

1. Fate passare i connettori a 8 prese attraverso la consolle ([Figura 5](#)).
2. Montate l'interruttore a modalità ultrasonica e gli interruttori di sollevamento della barra; fate riferimento alle *Istruzioni di installazione* del kit di allineamento Ultra Sonic Boom.

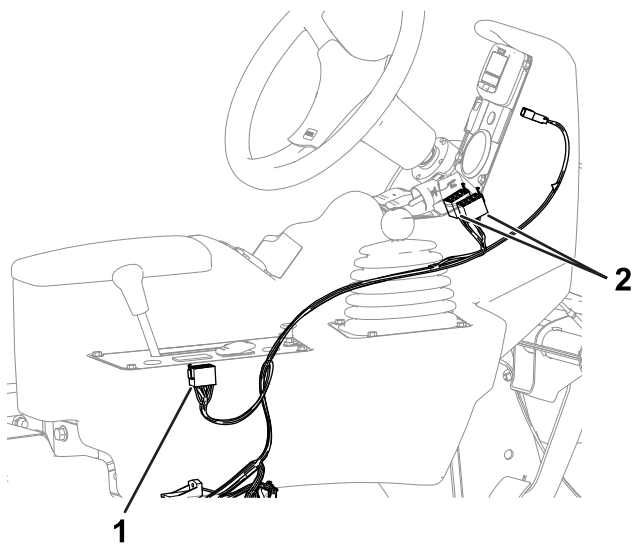


Figura 5

g210252

1. Connettore a 8 prese - interruttore a modalità ultrasonica
2. Connettore a 8 prese - interruttore di sollevamento della barra

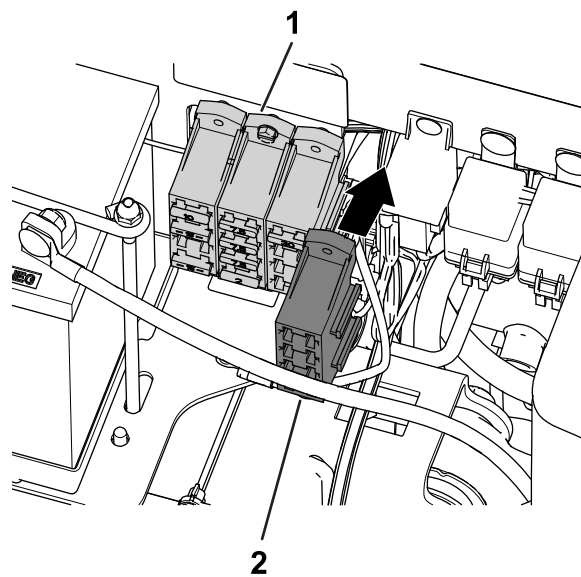


Figura 7

g208927

1. Portafusibili - macchina
2. Portafusibili - Kit di finitura Ultra Sonic Boom

Montaggio del cablaggio preassemblato sul portafusibili

1. Disponete il cablaggio preassemblato sotto il sedile (Figura 6).

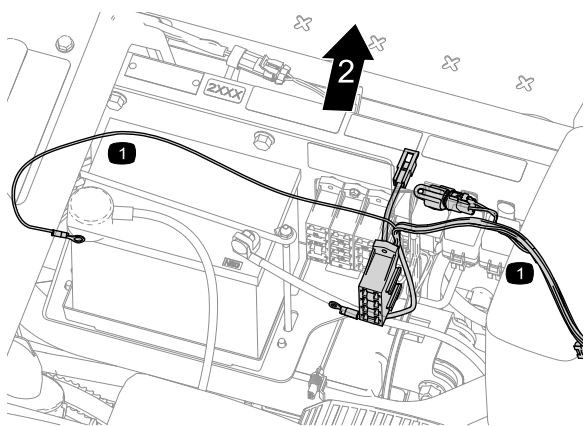


Figura 6

g210299

1. Cablaggio preassemblato
2. Parte anteriore della macchina

2. Montate il portafusibili del kit sul portafusibili della macchina (Figura 7).

3. Montate il circuito di alimentazione collegando i connettori del portafusibili della macchina e del portafusibili del kit (Figura 8).

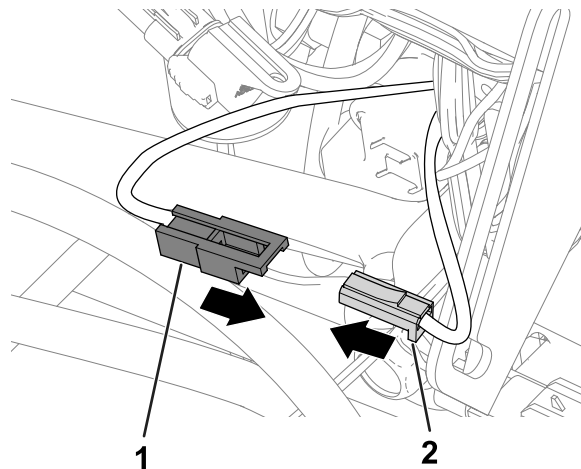


Figura 8

g210250

1. Connettore - Kit di finitura
2. Connettore - macchina Ultra Sonic Boom

Montaggio del cablaggio preassemblato sulla morsettiera

Collegate il filo di terra alla morsettiera (Figura 9).

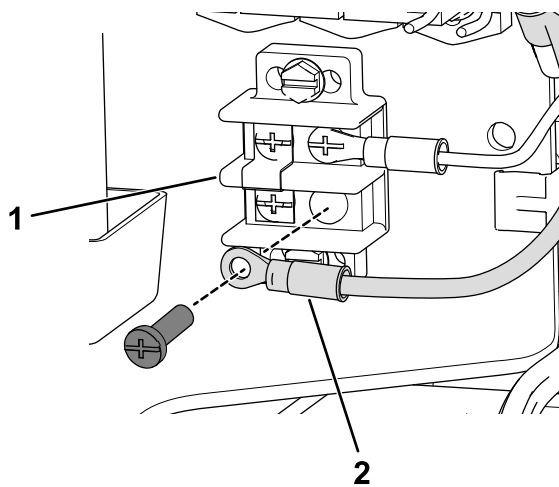


Figura 9

g208928

1. Morsettiera
2. Filo di terra - cablaggio preassemblato del kit di finitura Ultra Sonic Boom

Montaggio del cablaggio preassemblato sulla batteria

1. Posate il cablaggio a sinistra dalla consolle laterale al modulo lampeggiatore.
2. Posate il ramo del cablaggio con il morsetto ad anello sul polo positivo della batteria (Figura 10).

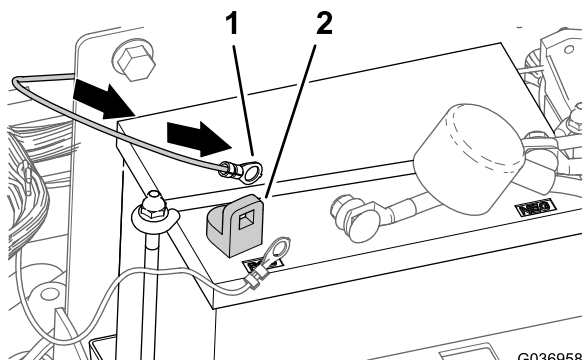


Figura 10

G036958

g036958

1. Morsetto ad anello
2. Polo positivo (+) della batteria

4

Montaggio della staffa del collettore di sollevamento e del coperchio

Parti necessarie per questa operazione:

1	Staffa del collettore di sollevamento
1	Coperchio del controller elettronico

Procedura

1. Rimuovete i dadi e i bulloni che fissano la staffa di montaggio al collettore del cilindro di sollevamento e alla piastra di montaggio (Figura 11).

Conservate e mettete da parte i dadi e i bulloni.

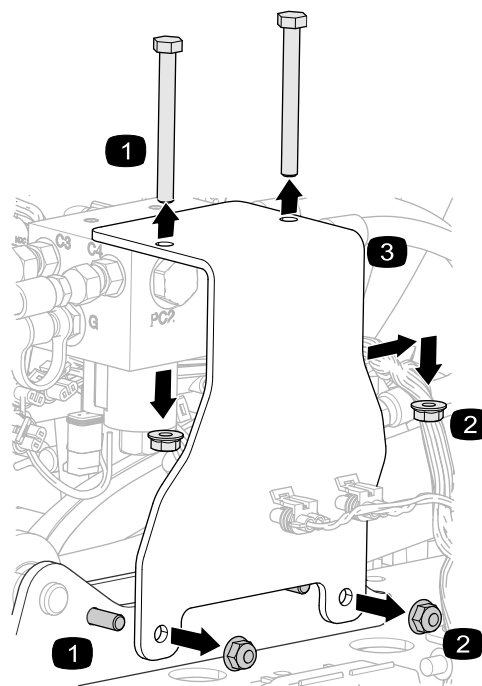


Figura 11

g208941

1. Bullone
2. Dado
3. Staffa di montaggio

- Utilizzate i dadi e i bulloni rimossi in precedenza per fissare la staffa del collettore di sollevamento alla piastra di montaggio (Figura 12).

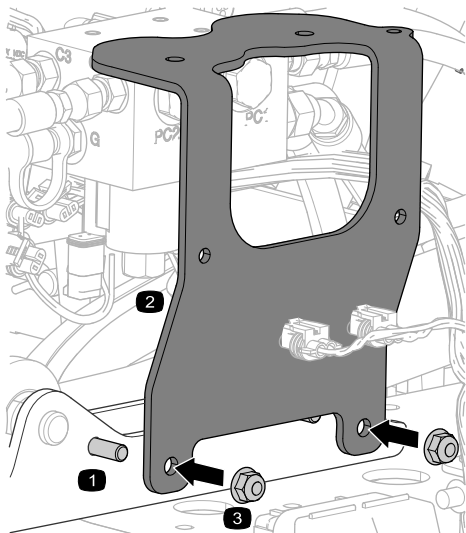
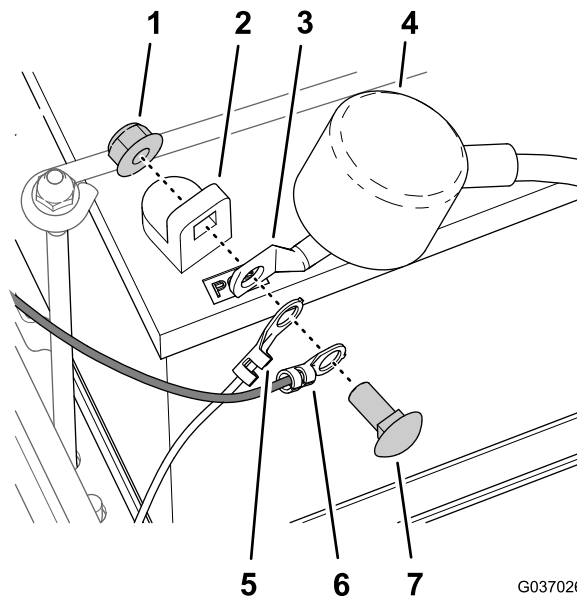


Figura 12

- Bullone
- Staffa del collettore di sollevamento
- Dado

g208940

- Serrate i dadi a 1978 - 2542 N·cm.
- Fissate il nuovo collettore del cilindro di sollevamento alla staffa del collettore di sollevamento; fate riferimento alle *Istruzioni di installazione* del kit di allineamento Ultra Sonic Boom.
- Montate il coperchio del controller elettronico; fate riferimento alle *Istruzioni di installazione* del kit di allineamento Ultra Sonic Boom.



G037026

g037026

Figura 13

- Dado
- Polo positivo
- Morsetto (cavo positivo della batteria)
- Coperchio isolatore
- Morsetto ad anello (cablaggio preassemblato della macchina)
- Morsetto ad anello (kit cablaggio preassemblato)
- Bullone

- Fissate i morsetti ad anello e il morsetto della batteria al polo della batteria (Figura 13) con il bullone e il dado rimossi al passaggio 2 [Scollegamento della batteria](#) (pagina 2).
- Allineate il coperchio isolatore sul morsetto positivo della batteria (Figura 13).

5

Collegamento della batteria

Non occorrono parti

Procedura

- Allineate il morsetto ad anello del cablaggio preassemblato della macchina, il morsetto ad anello del cablaggio preassemblato del kit e il morsetto del cavo positivo della batteria al polo positivo della batteria (Figura 13).



Count on it.