



Ultra Sonic Boom™ egalisatieset

MultiPro® 1750 gazonspuitmachine uit 2013 of later

Modelnr.: 130-8227

Installatie-instructies

Opmerking: Voor installatie van deze set is de nivelleerset voor de ultrasone spuitboom (modelnr. 41219) vereist.

Opmerking: Bepaal vanuit de normale bedieningspositie de linker- en rechterzijde van de machine.

⚠ WAARSCHUWING

CALIFORNIË Proposition 65 Waarschuwing

Dit product bevat een chemische stof of chemische stoffen waarvan de Staat Californië weet dat ze kanker, geboortefwijkingen en schade aan het voortplantingssysteem veroorzaken.

Gebruik van dit product kan leiden tot blootstelling aan chemische stoffen waarvan de Staat Californië weet dat ze kanker, geboortefwijkingen en andere schade aan het voortplantingssysteem veroorzaken.

Losse onderdelen

Gebruik onderstaande lijst om te controleren of alle onderdelen zijn geleverd.

| Procedure | Omschrijving | Hoeveelheid | Gebruik |
|-----------|--|-------------|--|
| 1 | Geen onderdelen vereist | – | De machine klaarmaken voor de montage. |
| 2 | Geen onderdelen vereist | – | De accu afkoppelen. |
| 3 | Kabelboom | 1 | De kabelboom leiden. |
| 4 | Beugel van hefverdeelstuk Deksel van elektronische bedieningsmodule | 1 1 | De beugel van het hefverdeelstuk en het deksel monteren. |
| 5 | Geen onderdelen vereist | – | De accu aansluiten. |



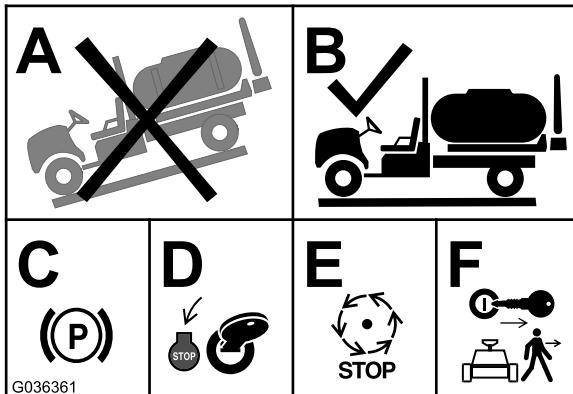
1

De machine gebruiksklaar maken

Geen onderdelen vereist

Procedure

1. Parkeer de machine op een horizontaal oppervlak.
2. Stel de parkeerrem in werking.
3. Zet de motor af en haal het sleuteltje uit het contact.



Figuur 1

⚠ VOORZICHTIG

Als u het sleuteltje in het contact laat, bestaat de kans dat iemand de motor per ongeluk start waardoor u en andere omstanders ernstig letsel kunnen oplopen.

Verwijder het sleuteltje uit het contact voordat u de set monteert.

2

De accu afkoppelen

Geen onderdelen vereist

Procedure

⚠ WAARSCHUWING

Als accukabels verkeerd worden verbonden, kan dit schade aan de spuitmachine en de kabels tot gevolg hebben en vonken veroorzaken. Hierdoor kunnen accugassen tot ontploffing komen en lichamelijk letsel veroorzaken.

Maak *altijd* eerst de minkabel (zwart) van de accu los voordat u de pluskabel (rood) losmaakt.

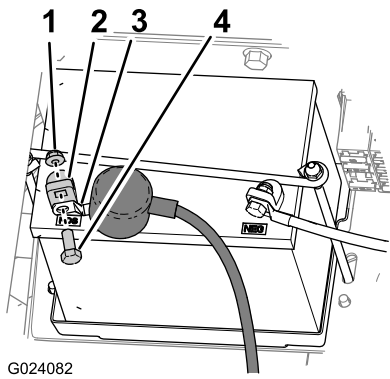
⚠ WAARSCHUWING

Accupolen of metalen gereedschappen kunnen kortsluiting maken met metalen onderdelen van de machine, waardoor vonken kunnen ontstaan. Hierdoor kunnen accugassen tot ontploffing komen en lichamelijk letsel veroorzaken.

- Zorg ervoor dat bij het verwijderen of installeren van de accu de accupolen niet in aanraking komen met metalen onderdelen van de machine.
- Voorkom dat metalen gereedschappen kortsluiting veroorzaken tussen de accupolen en metalen onderdelen van de machine.

Koppel de accu af; maak hiervoor de bout en moer los waarmee de klem van de pluskabel aan de pluspool van de accu is bevestigd (Figuur 2).

Opmerking: Zorg dat de klem van de accukabel de accupool niet raakt.



G024082

Figuur 2

- | | |
|-------------|---------------------------------|
| 1. Moer | 3. Klem (pluskabel van de accu) |
| 2. Accupool | 4. Bout |

3

De kabelboom leiden

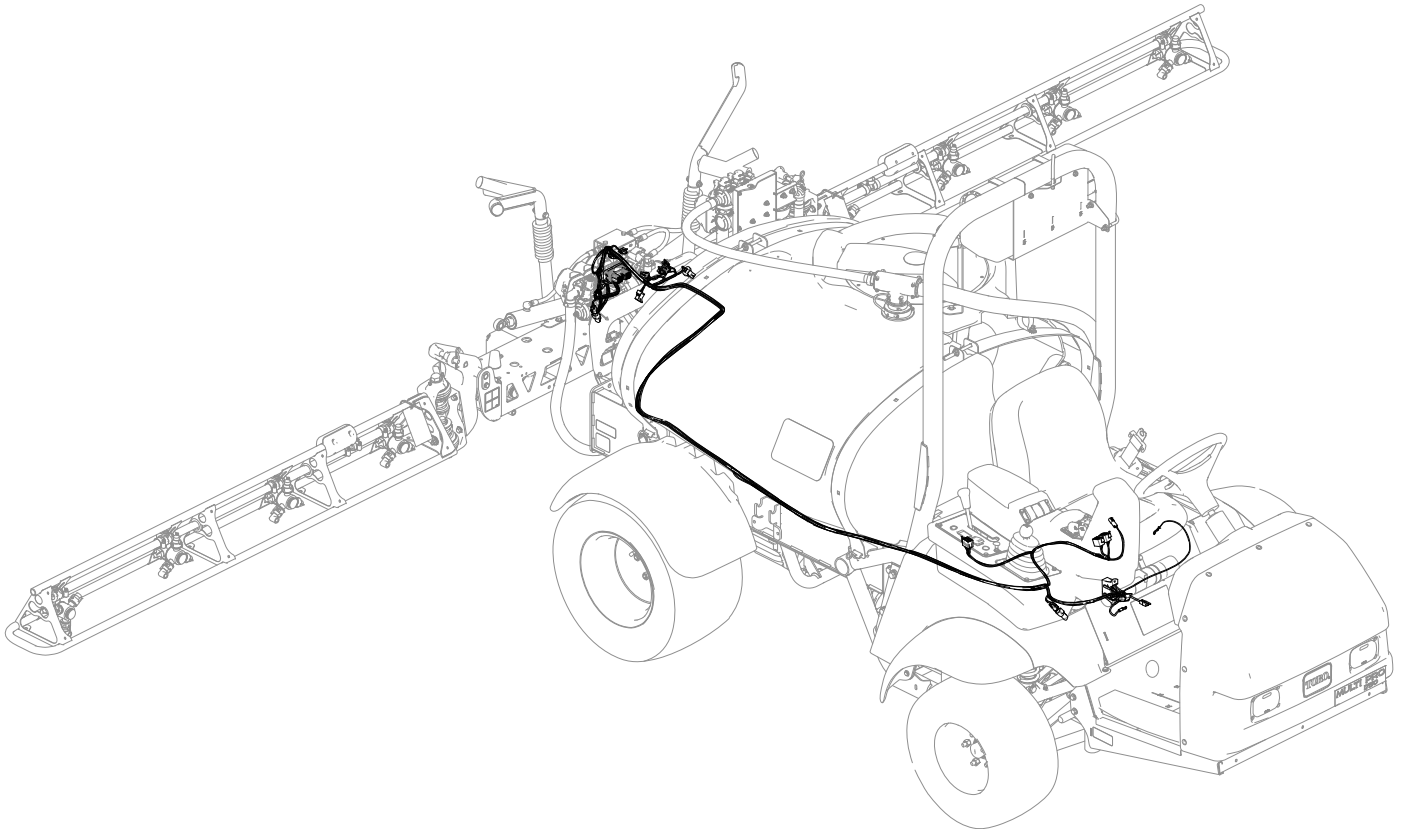
Benodigde onderdelen voor deze stap:

| | |
|---|-----------|
| 1 | Kabelboom |
|---|-----------|

De montage van de kabelboom voorbereiden

Gebruik de onderstaande afbeelding als leidraad voor het bevestigen van de kabelboom aan de machine (Figuur 3).

g024082

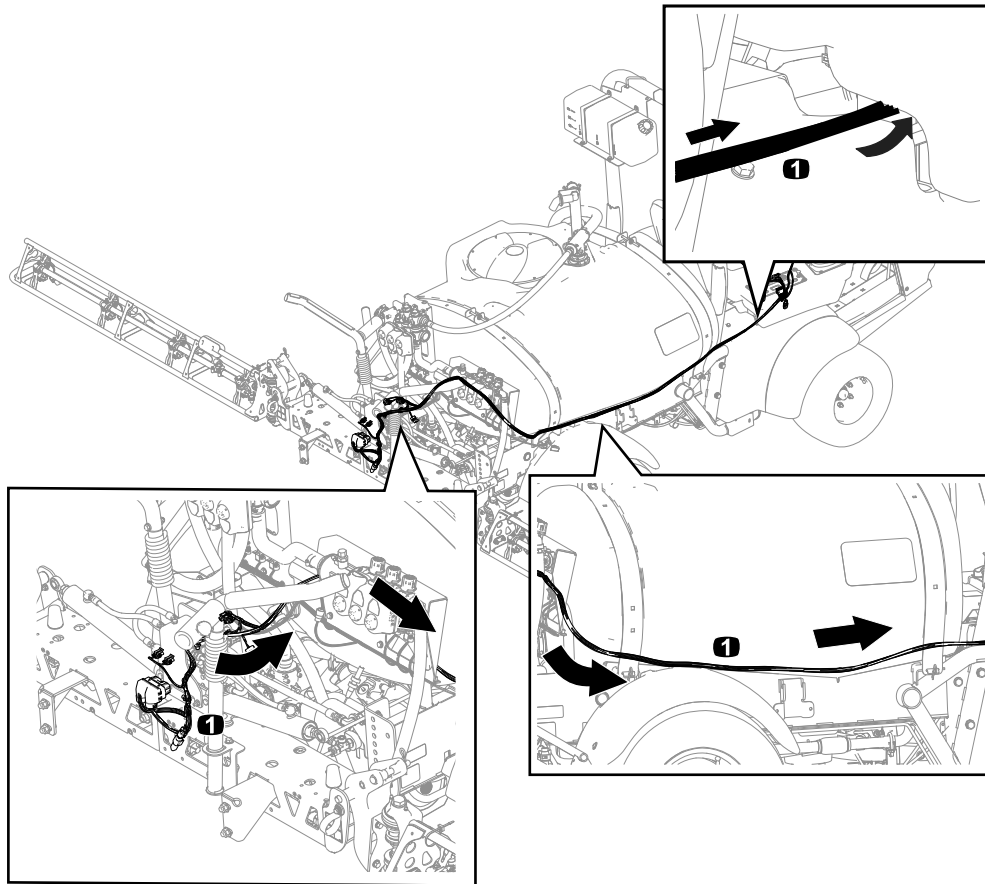


Figuur 3

g209688

De kabelboom naar de voorkant van de machine leiden.

Leid de kabelboom van de achterkant van de machine naar het bedieningspaneel; zie [Figuur 4](#).



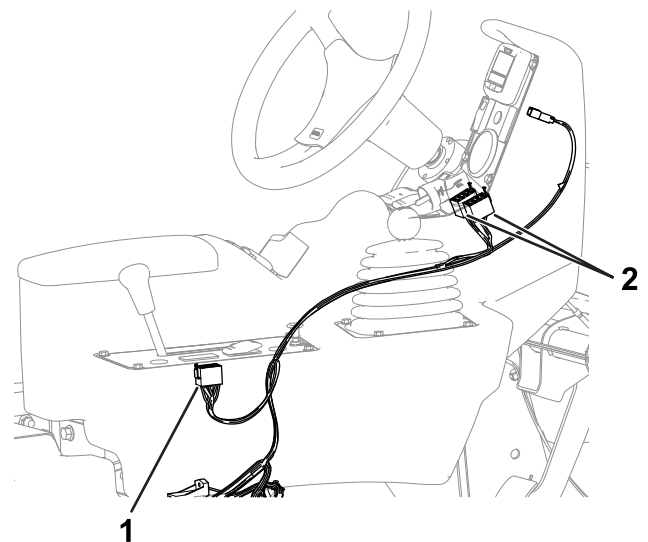
Figuur 4

g208589

1. Kabelboom

De schakelaars monteren

1. Leid de connectors met 8 aansluitingen door het bedieningspaneel ([Figuur 5](#)).
2. Monteer de schakelaar voor ultrasone modus en de hefschakelaars voor de spuitbomen; raadpleeg de *Montage-instructies* voor de nivelleerset van de ultrasone spuitboom.



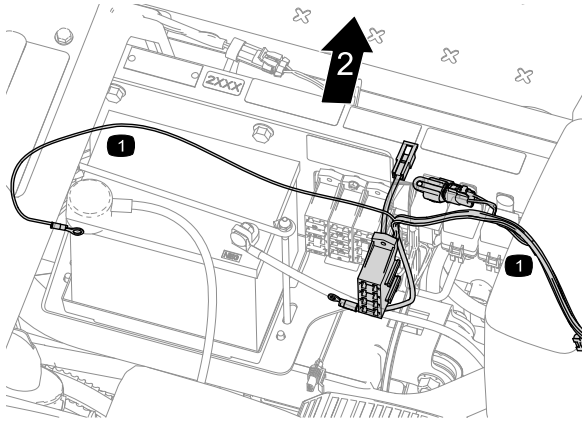
Figuur 5

g210252

1. Connector met 8 contacten — schakelaar voor ultrasone modus
2. Connector met 8 contacten — hefschakelaar spuitboom

De kabelboom op de zekeringhouder aansluiten

1. Leid de kabelboom onder de stoel (Figuur 6).

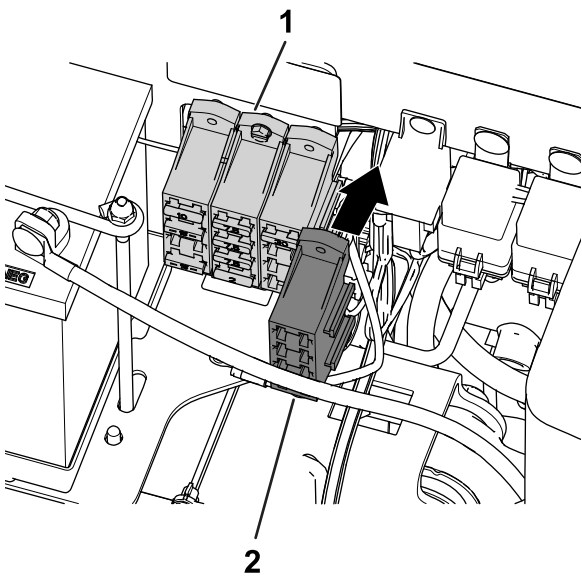


Figuur 6

g210299

1. Kabelboom
2. Voorkant van machine

2. Plaats de bijgeleverde zekeringhouder op de zekeringhouder van de machine (Figuur 7).

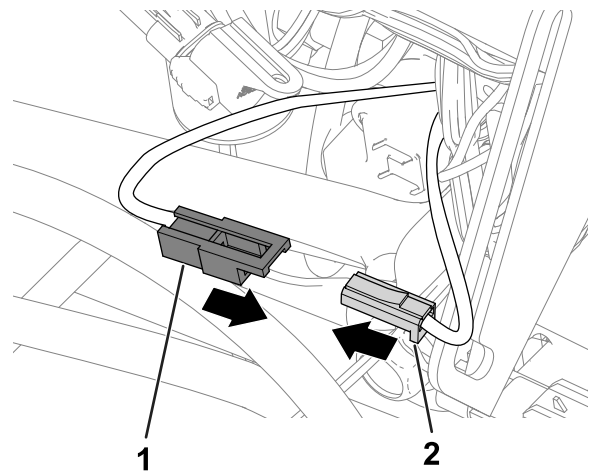


Figuur 7

g208927

1. Zekeringhouder — machine
2. Zekeringhouder — egalisatieset van ultrasone spuitboom

3. Monteer het stroomcircuit door de connectors voor de zekeringhouder van de machine en de bijgeleverde zekeringhouder aan te koppelen (Figuur 8).



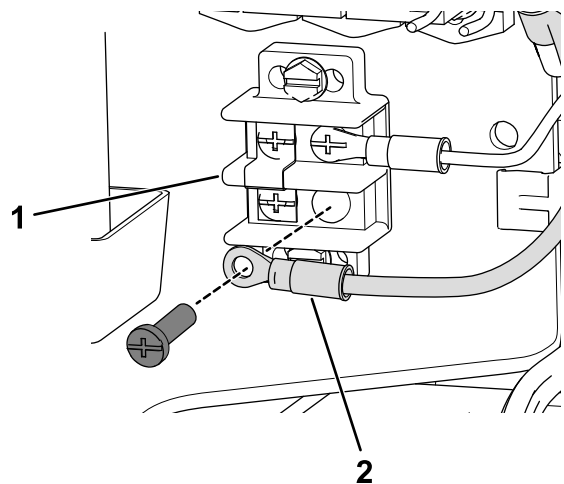
Figuur 8

g210250

1. Connector — egalisatieset
2. Connector — machine van ultrasone spuitboom

De kabelboom op het aansluitingsblok aansluiten

Verbind de aardingskabel met het aansluitingsblok (Figuur 9).



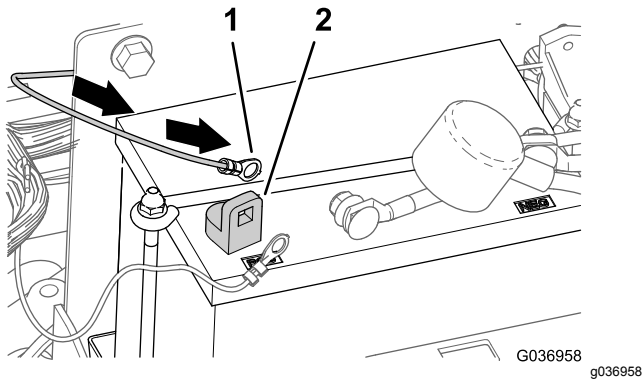
Figuur 9

g208928

1. Aansluitingsblok
2. Aardingskabel — kabelboom van egalisatieset van ultrasone spuitboom

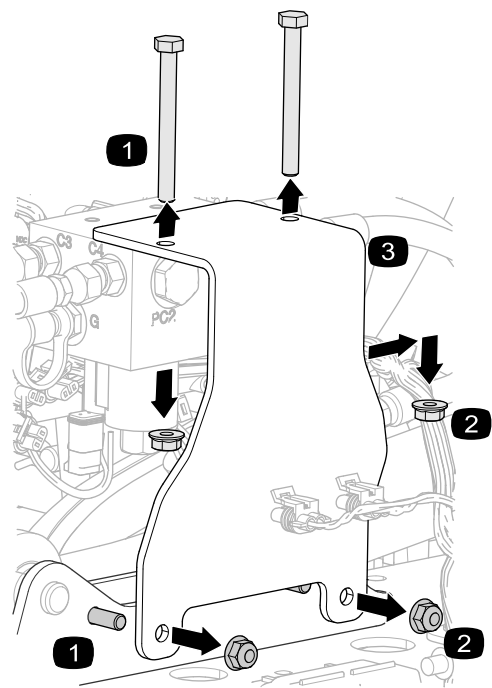
De kabelboom aansluiten op de accu

1. Leid de kabelboom langs de linkerkant van het bedieningspaneel naar de knipperlichtmodule.
2. Leid de aftakking van de kabelboom met de ringconnector naar de pluspool van de accu (Figuur 10).



Figuur 10

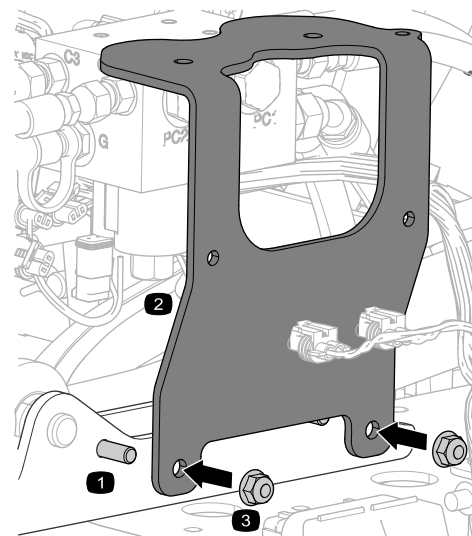
1. Ringconnector
2. Pluspool (+) van de accu



Figuur 11

1. Bout
2. Moer
3. Montagebeugel

2. Gebruik de moeren en bouten die u eerder verwijderd hebt om de beugel van het hefverdeelstuk aan de bevestigingsplaat vast te maken (Figuur 12).



Figuur 12

1. Bout
2. Beugel van hefverdeelstuk
3. Moer

3. Draai de moeren vast met een torsie van 1978 tot 2542 N cm.
4. Bevestig het nieuwe verdeelstuk voor de hefcilinder aan de beugel voor

4

De beugel en het deksel van het hefverdeelstuk monteren

Benodigde onderdelen voor deze stap:

| | |
|---|---|
| 1 | Beugel van hefverdeelstuk |
| 1 | Deksel van elektronische bedieningsmodule |

Procedure

1. Verwijder de moeren en bouten waarmee de bevestigingsbeugel vastzit aan het verdeelstuk van de hefcilinder en de bevestigingsplaat (Figuur 11).

Bewaar de moeren en bouten.

- het hefverdeelstuk; raadpleeg de *Montage-instructies* voor de nivelleerset van de ultrasone spuitboom.
5. Monteer het deksel van de elektronische bedieningsmodule; raadpleeg de *Montage-instructies* voor de nivelleerset van de ultrasone spuitboom.

3. Plaats de isolerende kap over de accupool ([Figuur 13](#)).

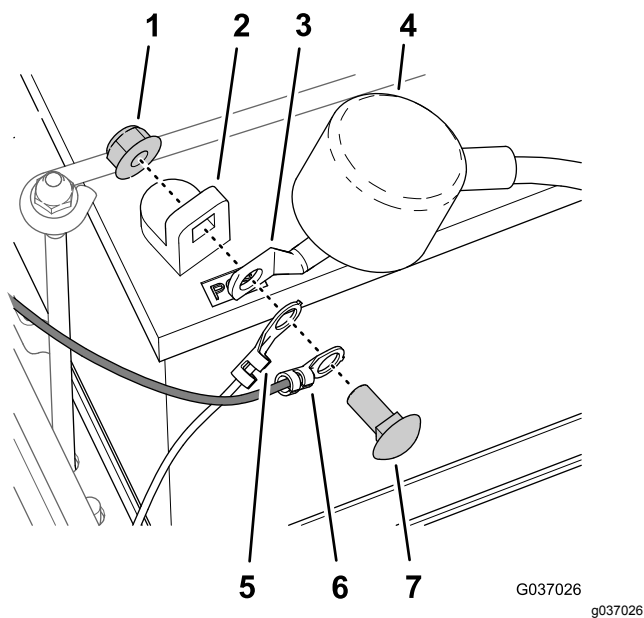
5

De accu aansluiten

Geen onderdelen vereist

Procedure

1. Lijn de ringconnector voor de machinekabelboom, de ringconnector van de bijgeleverde kabelboom, en de connector voor de pluskabel van de accu uit met de pluspool van de accu ([Figuur 13](#)).



Figuur 13

- | | |
|--------------------------------------|---|
| 1. Moer | 5. Ringconnector (kabelboom van de machine) |
| 2. Pluspool van de accu | 6. Ringconnector (kabelboom van de set) |
| 3. Connector (pluskabel van de accu) | 7. Bout |
| 4. Isolatorkap | |

2. Bevestig de ringconnectoren en de accuconnector aan de accupool ([Figuur 13](#)); gebruik de bout en moer die u verwijderd hebt in [2 De accu afkoppelen \(bladz. 2\)](#).



Count on it.