



Kit de acabamento da rampa Ultra Sonic Boom™

Pulverizador de relva Multi Pro® 1750 de 2013 e posteriores

Modelo nº 130-8227

Instruções de instalação

Nota: É necessário o kit de nivelamento da rampa Ultra Sonic Boom (modelo n.º 41219) para a instalação deste kit.

Nota: Determine os lados direito e esquerdo da máquina a partir da posição normal de operação.

⚠ AVISO

CALIFÓRNIA Proposição 65 Aviso

É do conhecimento do Estado da Califórnia que um ou vários produtos químicos deste produto podem provocar cancro, defeitos congénitos ou outros problemas reprodutivos.

É do conhecimento do Estado da Califórnia que a utilização deste produto pode causar exposição a químicos que podem provocar cancro, defeitos congénitos ou outros problemas reprodutivos.

Peças soltas

Utilize a tabela abaixo para verificar se todas as peças foram enviadas.

Procedimento	Descrição	Quantidade	Utilização
1	Nenhuma peça necessária	–	Preparação da máquina.
2	Nenhuma peça necessária	–	Desligar a bateria.
3	Cablagem	1	Encaminhamento da cablagem.
4	Suporte do coletor de elevação Cobertura do coletor eletrónico	1 1	Instalação do suporte e cobertura do coletor de elevação.
5	Nenhuma peça necessária	–	Ligação da bateria.



1

Preparação da máquina

Nenhuma peça necessária

Procedimento

1. Estacione a máquina numa superfície nivelada.
2. Engate o travão de estacionamento.
3. Desligue o motor do e retire a chave da ignição.

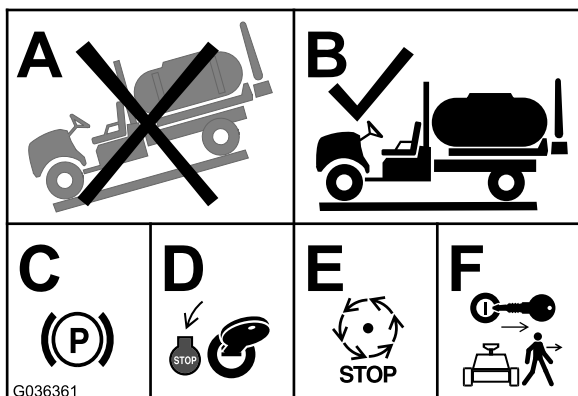


Figura 1

⚠ CUIDADO

Se deixar a chave na ignição, alguém pode ligar acidentalmente o motor e feri-lo a si ou às pessoas que se encontrarem próximo da máquina.

Retire a chave da ignição antes de instalar o kit.

2

Desligar a bateria

Nenhuma peça necessária

Procedimento

⚠ AVISO

A ligação incorreta dos cabos da bateria poderá danificar o pulverizador e os cabos produzindo faíscas. As faíscas podem provocar uma explosão dos gases da bateria, resultando em acidentes pessoais.

Desligue *sempre* o cabo negativo (preto) antes de desligar o cabo positivo (vermelho).

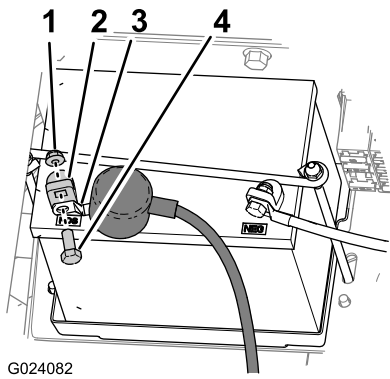
⚠ AVISO

Os terminais da bateria e as ferramentas de metal poderão provocar curto-circuitos noutros componentes do veículo, produzindo faíscas. As faíscas podem provocar uma explosão dos gases da bateria, resultando em acidentes pessoais.

- Quando retirar ou montar a bateria, não toque com os terminais da bateria noutras peças metálicas do pulverizador.
- Deverá evitar quaisquer curto-circuitos entre os terminais da bateria e as peças metálicas do pulverizador.

Desligue a bateria retirando o parafuso e porca que prende o terminal do cabo do terminal positivo da bateria ao borne positivo da bateria (Figura 2).

Nota: Certifique-se de que o terminal do cabo da bateria não toca no borne.



G024082

Figura 2

- 1. Porca
- 2. Borne da bateria
- 3. Terminal (cabo positivo da bateria)
- 4. Parafuso

3

Encaminhamento da cablagem

Peças necessárias para este passo:

1	Cablagem
---	----------

Preparação do encaminhamento da cablagem

Utilize o gráfico seguinte como modelo de encaminhamento da cablagem na máquina ([Figura 3](#)).

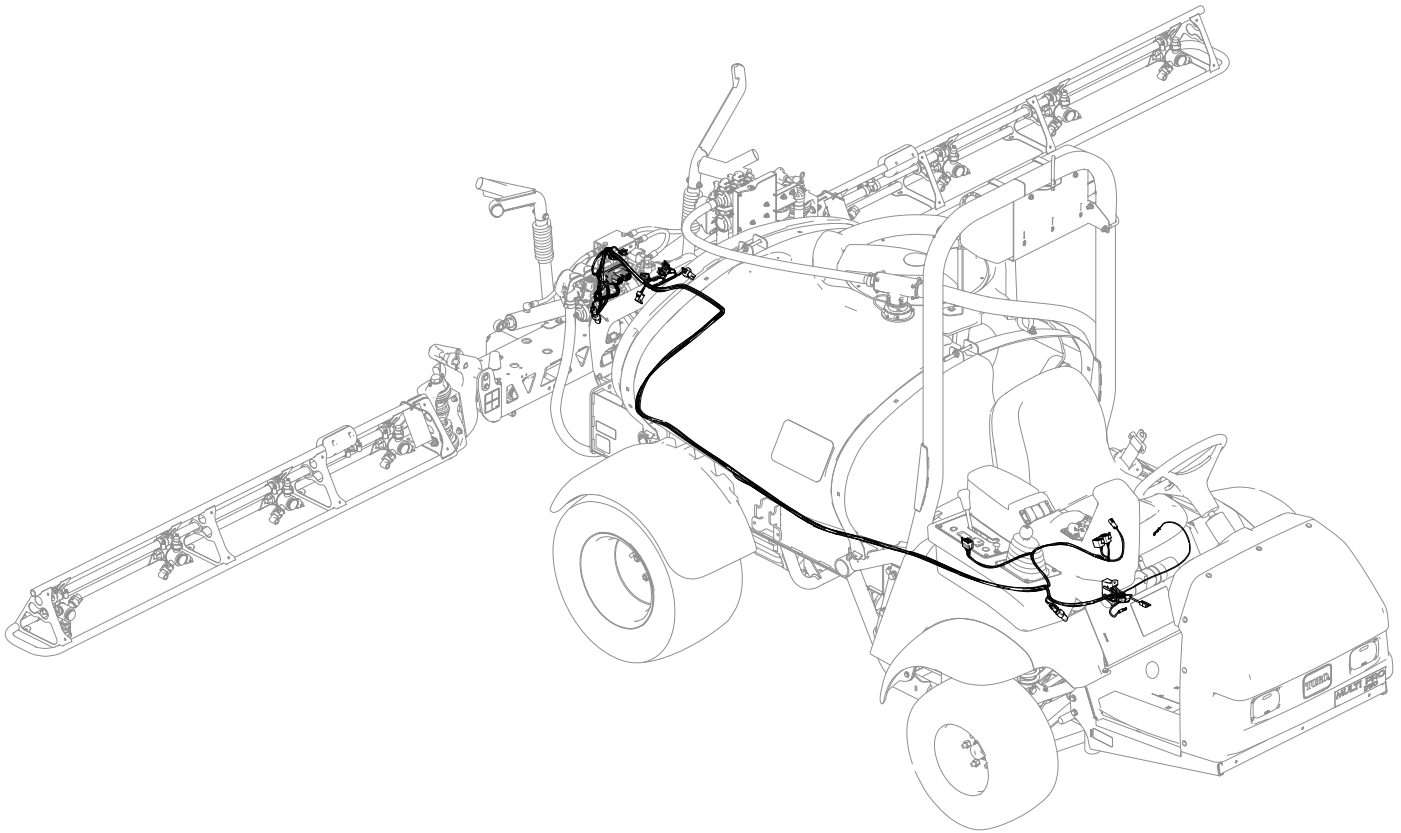


Figura 3

g209688

Encaminhar a cablagem para a frente da máquina

Mova a cablagem da traseira da máquina para a consola como se mostra na [Figura 4](#).

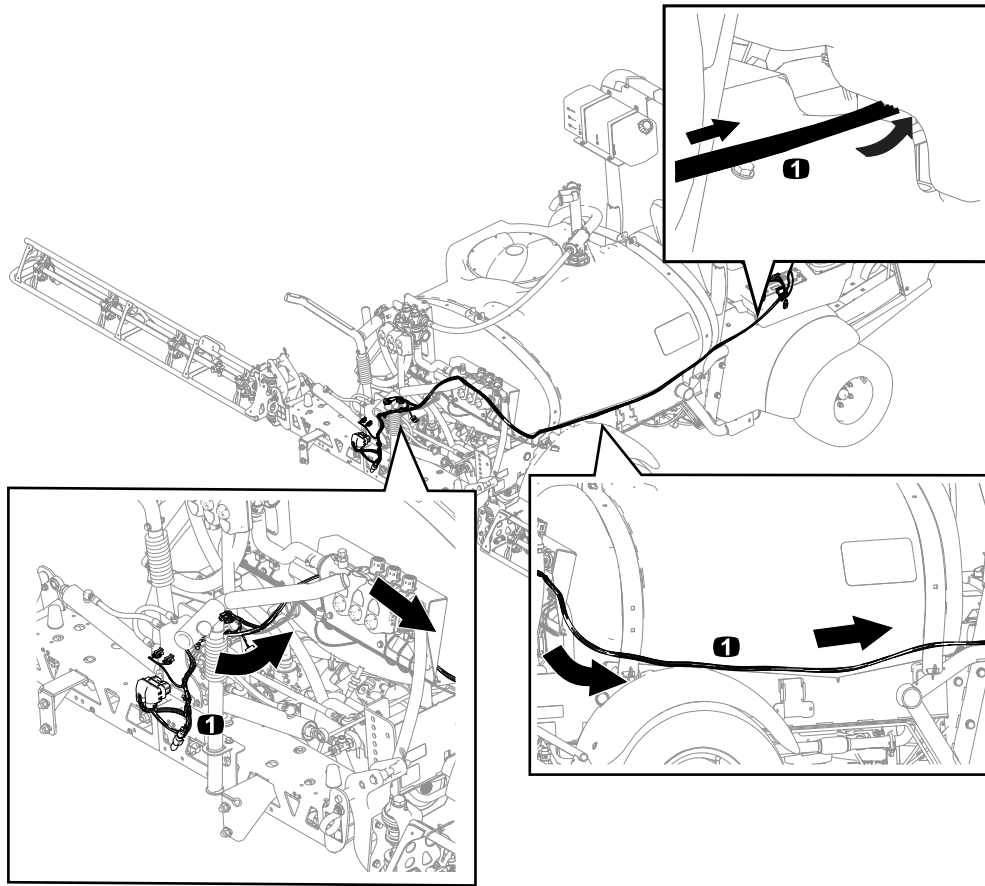


Figura 4

g208589

1. Cablagem

Instalação dos interruptores

1. Passe os conectores de 8 tomadas através da consola ([Figura 5](#)).
2. Instale o interruptor de modo ultra sonic e os interruptores de elevação da rampa; consulte as *instruções de instalação* do kit de nivelamento da rampa ultra sonic boom.

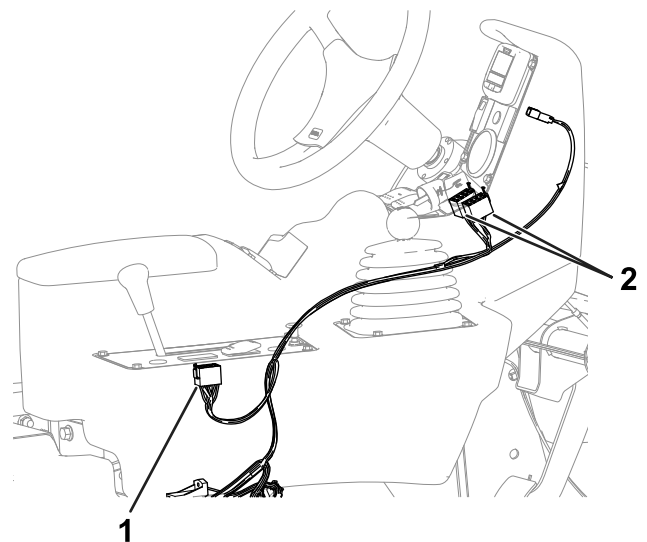


Figura 5

g210252

1. Conector de 8 tomadas — interruptor do modo ultra sonic
2. Conector de 8 tomadas — interruptor de elevação da rampa

Instalação da cablagem ao bloco de fusíveis

1. Encaminhe a cablagem por baixo do banco (Figura 6).

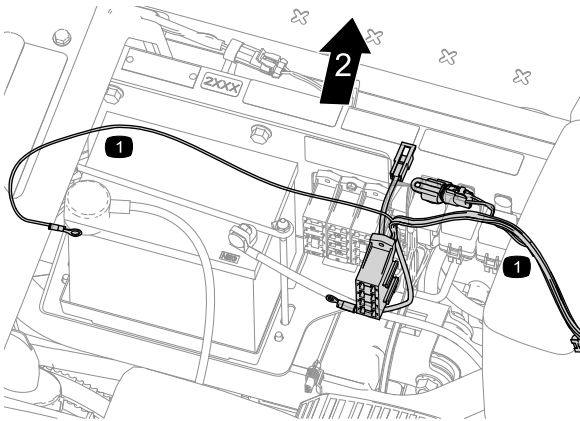


Figura 6

g210299

1. Cablagem
2. Frente da máquina

2. Instale o bloco de fusíveis do kit no bloco de fusíveis da máquina (Figura 7).

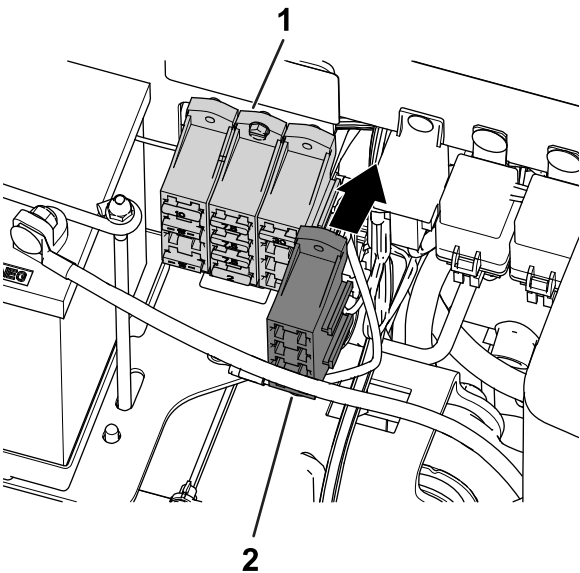


Figura 7

g208927

1. Bloco de fusíveis — máquina
2. Bloco de fusíveis — kit de acabamento ultra sonic boom

3. Instale o circuito de alimentação ligando os conectores do bloco de fusíveis da máquina e o bloco de fusíveis do kit (Figura 8).

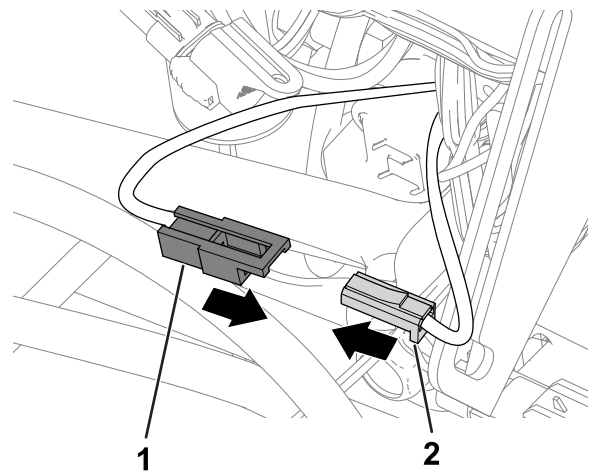


Figura 8

g210250

1. Conector — kit de acabamento da rampa ultra sonic boom
2. Conector — máquina

Instalação da cablagem ao bloco terminal

Ligue o fio de massa ao bloco terminal (Figura 9).

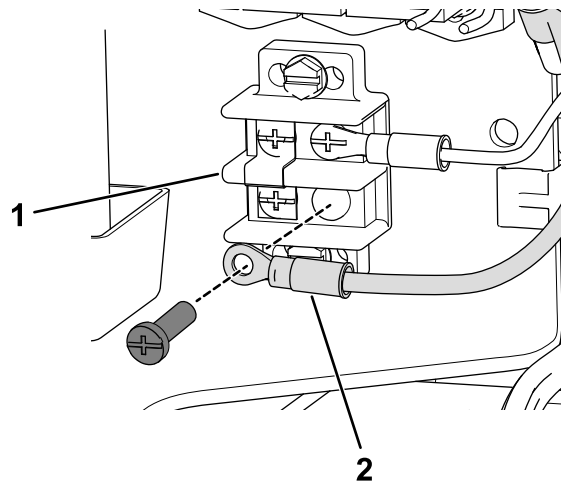


Figura 9

g208928

1. Bloco terminal
2. Ligação à terra — cablagem do kit de acabamento ultra sonic boom

Instalar a cablagem para a bateria

1. Encaminhe a cablagem para a esquerda da consola lateral para o módulo de luz intermitente.
2. Encaminhe a cablagem com o terminal de anel para o borne positivo da bateria (Figura 10).

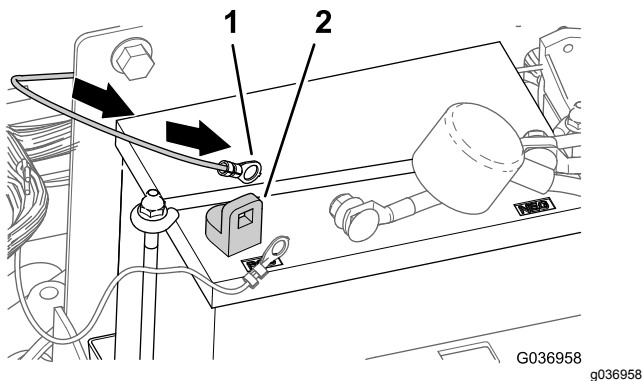


Figura 10

1. Terminal de anel
2. Borne positivo (+) da bateria

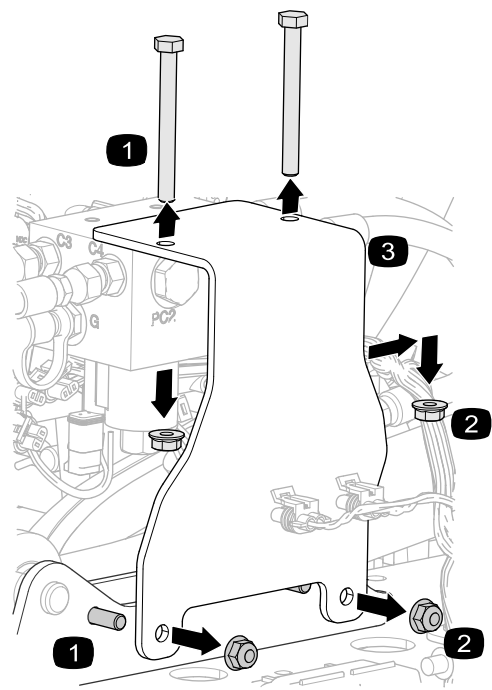


Figura 11

1. Parafuso
2. Porca
3. Suporte de montagem

4

Instalação do suporte e cobertura do coletor de elevação

Peças necessárias para este passo:

1	Suporte do coletor de elevação
1	Cobertura do coletor eletrônico

Procedimento

1. Retire as porcas e parafusos que prendem o suporte de montagem ao coletor do cilindro de elevação e placa de montagem (Figura 11).

Guarde as porcas e os parafusos.

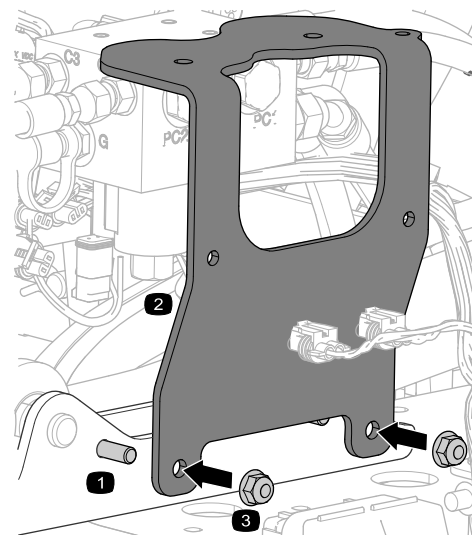


Figura 12

1. Parafuso
2. Suporte do coletor de elevação
3. Porca

3. Aperte as porcas com uma força de 19,78 a 25,42 N·m.
4. Prenda o novo coletor do cilindro de elevação ao suporte do coletor de elevação; consulte as

instruções de instalação do kit de nivelamento da rampa ultra sonic boom.

5. Instale a cobertura do controlador eletrônico; consulte as *instruções de instalação* do kit de nivelamento da rampa ultra sonic boom.

5

Ligação da bateria

Nenhuma peça necessária

Procedimento

1. Alinhe o terminal de anel da cablagem da máquina, terminal de anel da cablagem do kit e o terminal do cabo positivo da bateria ao borne positivo da bateria ([Figura 13](#)).

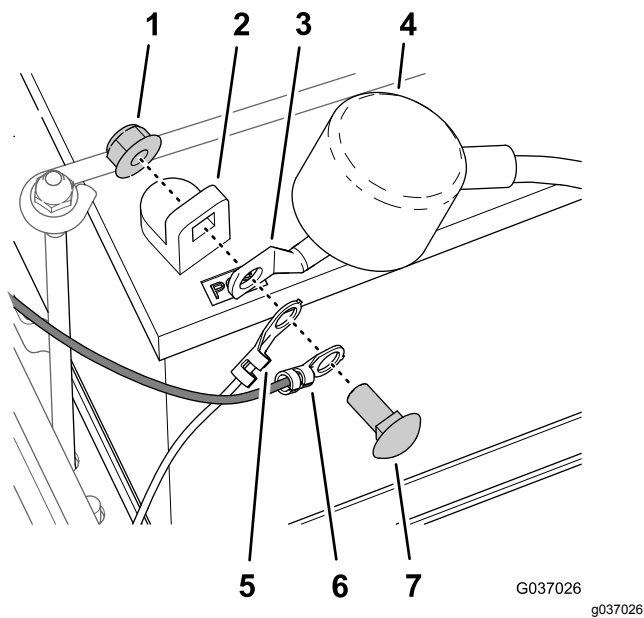


Figura 13

- | | |
|--|---|
| 1. Porca | 5. Terminal de anel (cablagem da máquina) |
| 2. Borne positivo da bateria | 6. Terminal de anel (cablagem do kit) |
| 3. Terminal (cabo positivo da bateria) | 7. Parafuso |
| 4. Cobertura do isolador | |

2. Prenda os terminais de anel e o terminal da bateria ao borne da bateria ([Figura 13](#)) com o parafuso e porca removidos na [2 Desligar a bateria \(página 2\)](#).
3. Alinhe a cobertura do isolador sobre o terminal positivo da bateria ([Figura 13](#)).



Count on it.