



# Доводочный комплект стрелы с ультразвуковым выравниванием Ultra Sonic Boom™

Опрыскиватель травяного покрова Multi Pro® 1750 выпуска 2013 г. и более поздние модели

Номер модели 130-8227

## Инструкции по монтажу

**Примечание:** Для установки данного комплекта необходим комплект ультразвукового выравнивания стрелы (модель № 41219).

**Примечание:** Определите левую и правую стороны автомобиля (с рабочего места оператора).

### ▲ ПРЕДУПРЕЖДЕНИЕ

#### КАЛИФОРНИЯ

#### Положение 65, Предупреждение

В соответствии с информацией, имеющейся в распоряжении компетентных органов штата Калифорния, данное вещество содержит химическое соединение (соединения), отнесенные к категории канцерогенных, способных вызвать врожденные пороки и оказывающих вредное воздействие на репродуктивную систему человека.

Лица, использующие данное вещество, должны иметь в виду, что, согласно информации, имеющейся в распоряжении компетентных органов штата Калифорния, оно содержит химическое соединение (соединения), отнесенные к категории канцерогенных, способных вызвать врожденные пороки и оказывающих вредное воздействие на репродуктивную систему человека.

## Незакрепленные детали

Используя таблицу, представленную ниже, убедитесь в том, что все детали отгружены

Процедура	Наименование	Количество	Использование
<b>1</b>	Детали не требуются	–	Подготовьте автомобиль.
<b>2</b>	Детали не требуются	–	Отсоедините аккумулятор.
<b>3</b>	Жгут проводов	1	Проложите жгут проводов.
<b>4</b>	Кронштейн коллектора подъема Крышка электронного регулятора	1 1	Установите кронштейн коллектора подъема и крышку.
<b>5</b>	Детали не требуются	–	Подсоедините аккумулятор.



# 1

## Подготовка машины

Детали не требуются

### Процедура

1. Установите автомобиль на ровной поверхности.
2. Включите стояночный тормоз.
3. Выключите двигатель и выньте ключ.

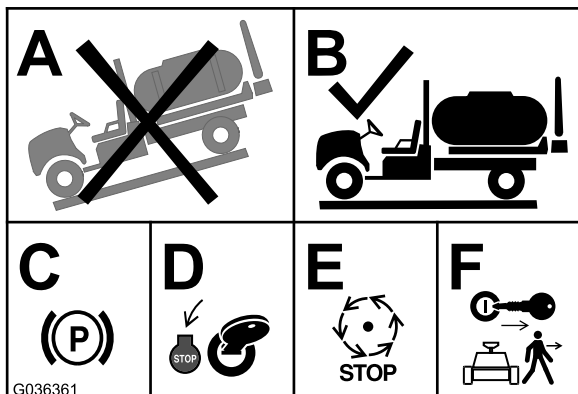


Рисунок 1

### ⚠ ПРЕДОСТЕРЕЖЕНИЕ

Оставленный в замке зажигания ключ может привести к несанкционированному запуску двигателя посторонним лицом, в результате чего оператор или находящиеся рядом люди могут получить серьезные травмы.

Перед установкой комплекта извлеките ключ из замка зажигания.

# 2

## Отсоединение аккумулятора

Детали не требуются

### Процедура

#### ⚠ ПРЕДУПРЕЖДЕНИЕ

Неправильное подключение кабелей к аккумулятору может привести к повреждению автомобиля и кабелей и вызвать искрение. Искры могут вызвать взрыв газов, выделяющихся при заряде аккумулятора, что приведет к получению травмы.

Всегда *отсоединяйте* отрицательный (черный) кабель аккумулятора до отсоединения положительного (красного) кабеля.

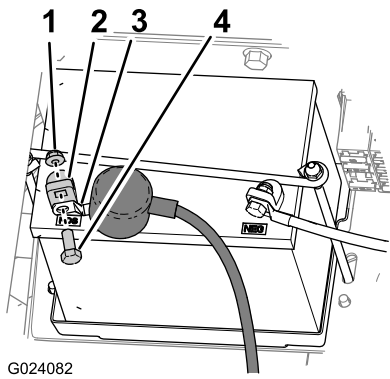
#### ⚠ ПРЕДУПРЕЖДЕНИЕ

Клеммы аккумулятора или металлические инструменты могут закоротить на металлические детали опрыскивателя, вызвав искрение. Искры могут вызвать взрыв газов, выделяющихся при заряде аккумулятора, что приведет к получению травмы.

- При демонтаже или установке аккумулятора не допускайте прикосновения клемм к металлическим деталям опрыскивателя.
- Не допускайте короткого замыкания клемм аккумулятора металлическими инструментами на металлические детали опрыскивателя.

Отсоедините аккумуляторную батарею, отвернув болт и гайку крепления клеммы положительного кабеля аккумуляторной батареи к положительному полюсному штырю аккумуляторной батареи (Рисунок 2).

**Примечание:** Убедитесь в том, что клемма кабеля аккумулятора не касается полюсного штыря аккумуляторной батареи.



G024082

**Рисунок 2**

- |                        |   |
|------------------------|---|
| 1. Гайка               | 3. Клемма (положительный кабель аккумулятора) |
| 2. Клемма аккумулятора | 4. Болт                                       |

# 3

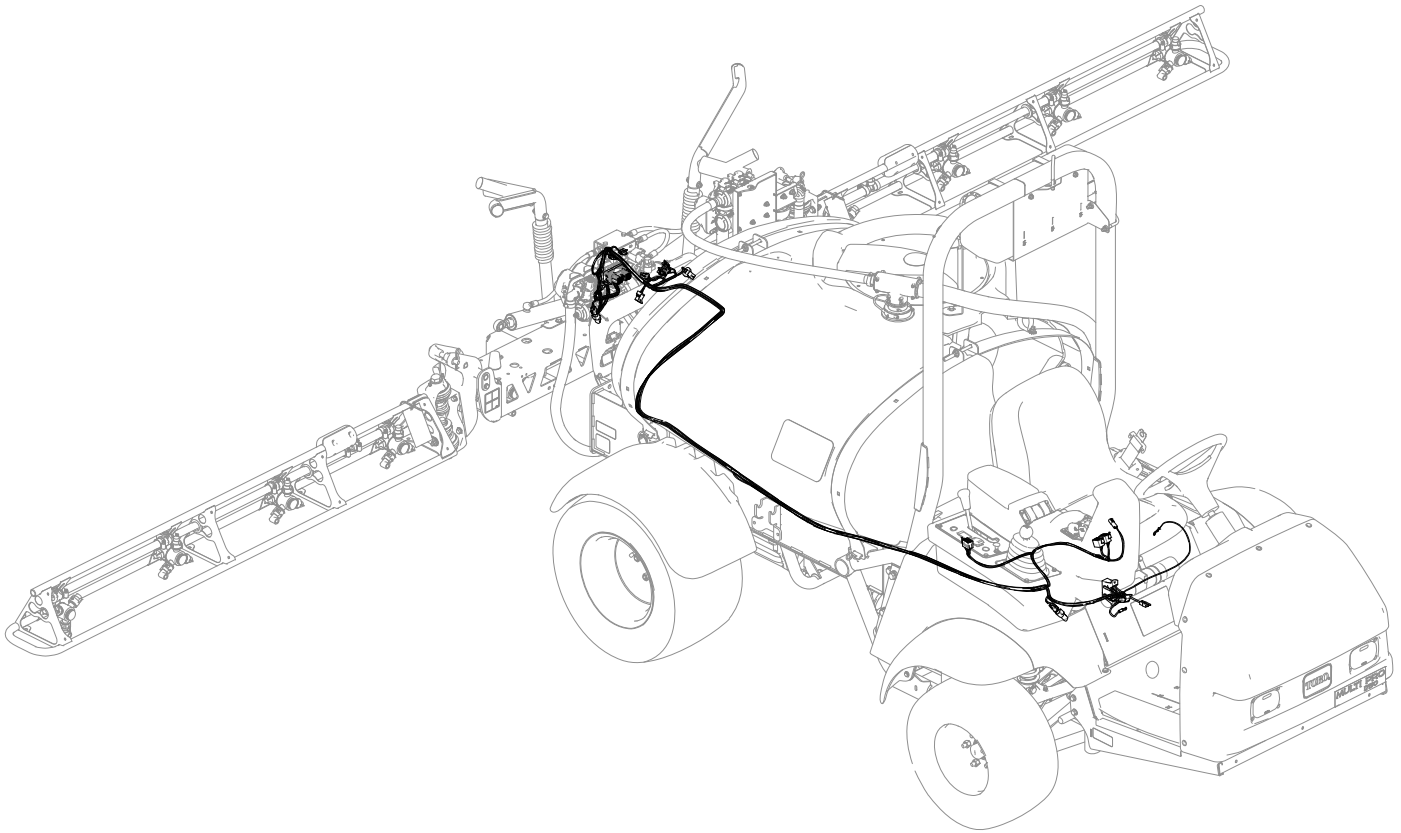
## Прокладка жгута проводов

Детали, требуемые для этой процедуры:

1	Жгут проводов
---	---------------

## Подготовка к прокладке жгута проводов

Используйте следующий рисунок в качестве схемы прокладки жгута проводов на машине ([Рисунок 3](#)).



**Рисунок 3**

g209688

## Прокладка жгута проводов к передней части машины

Проложите жгут проводов из задней части машины к пульта, как показано на [Рисунок 4](#).

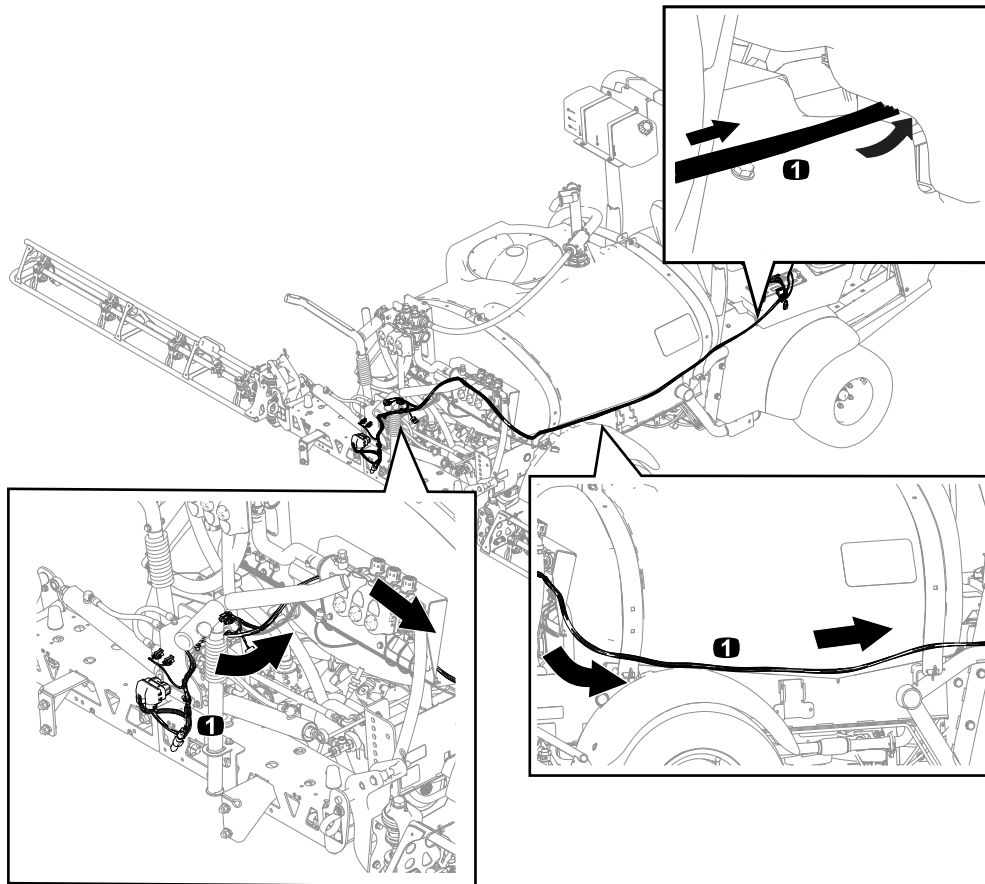


Рисунок 4

g208589

1. Жгут проводов

## Установка переключателей

1. Проведите 8-гнездовые разъемы через пульт ([Рисунок 5](#)).
2. Установите переключатель режима ультразвукового выравнивания и переключатели подъема стрел; см. *Инструкцию по установке для комплекта ультразвукового выравнивания стрелы.*

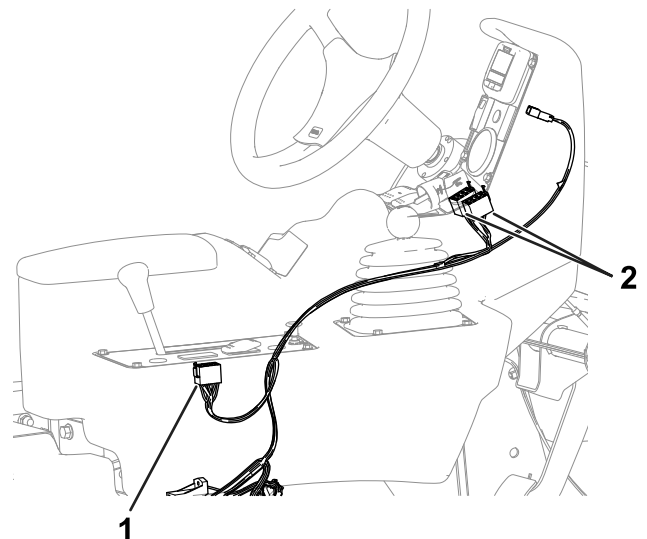


Рисунок 5

g210252

1. 8-гнездовой разъем – переключатель режима ультразвукового выравнивания
2. 8-гнездовой разъем – переключатель подъема стрелы

## Монтаж жгута проводов, идущего к блоку предохранителей

1. Проложите жгут проводов под сиденьем (Рисунок 6).

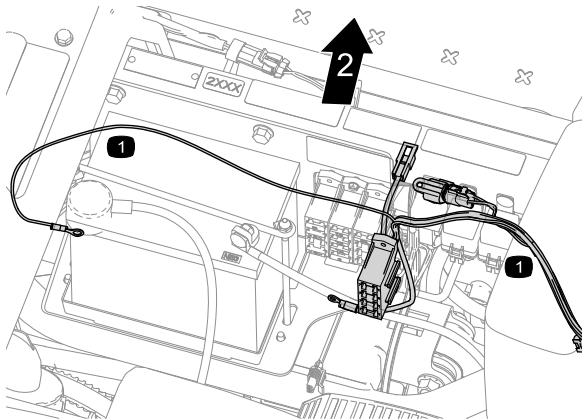


Рисунок 6

g210299

1. Жгут проводов
2. Передняя сторона машины

2. Установите блок предохранителей из комплекта на блок предохранителей машины (Рисунок 7).

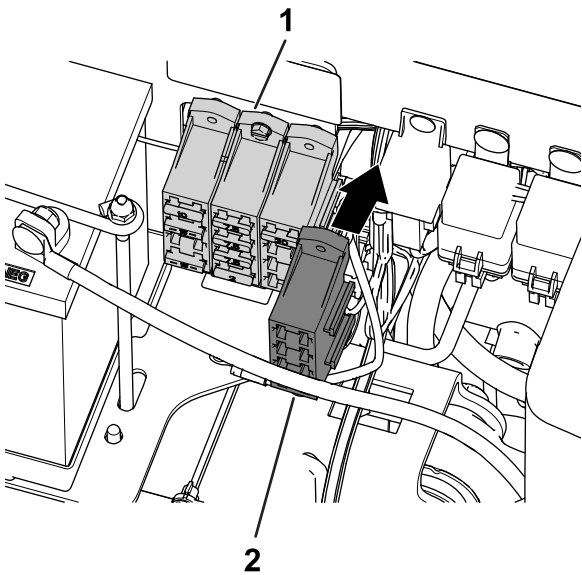


Рисунок 7

g208927

1. Блок предохранителей – машина
2. Блок предохранителей – доводочный комплект стрелы с ультразвуковым выравниванием

3. Установите контур питания, соединив разъем блока предохранителей машины с разъемом блока предохранителей из комплекта (Рисунок 8).

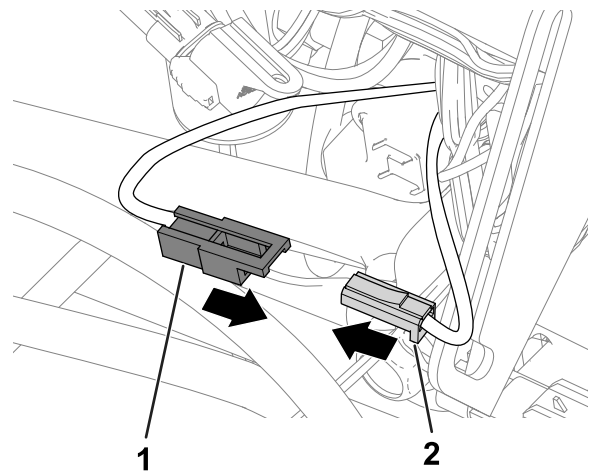


Рисунок 8

g210250

1. Разъем – доводочный
2. Разъем – машина комплект стрелы с ультразвуковым выравниванием

## Монтаж жгута проводов, идущего к клеммной колодке

Подсоедините провод заземления к клеммной колодке (Рисунок 9).

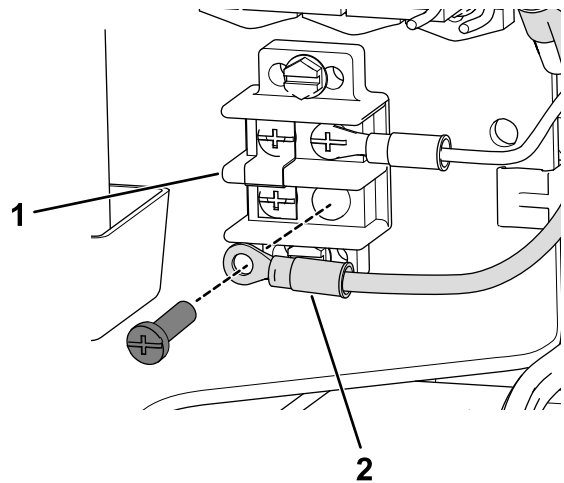


Рисунок 9

g208928

1. Клеммная колодка
2. Провод заземления – жгут проводов доводочного комплекта стрелы с ультразвуковым выравниванием

## Монтаж жгута проводов, идущего к аккумуляторной батарее

1. Проложите жгут проводов слева от бокового пульта к модулю указателей поворота.
2. Проложите ответвление жгута проводов с круглой клеммой к положительному полюсному штырю аккумуляторной батареи (Рисунок 10).

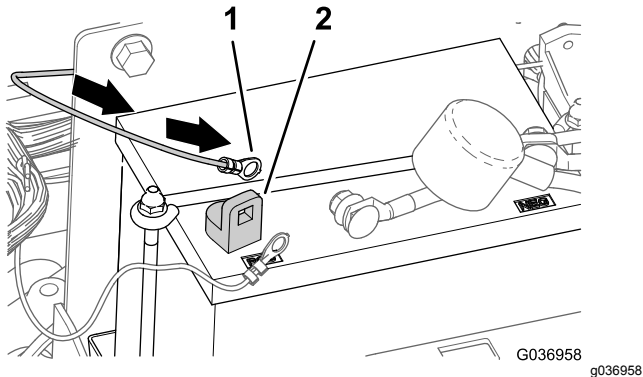


Рисунок 10

1. Круглая клемма
2. Положительный (+) полюсный штырь аккумуляторной батареи

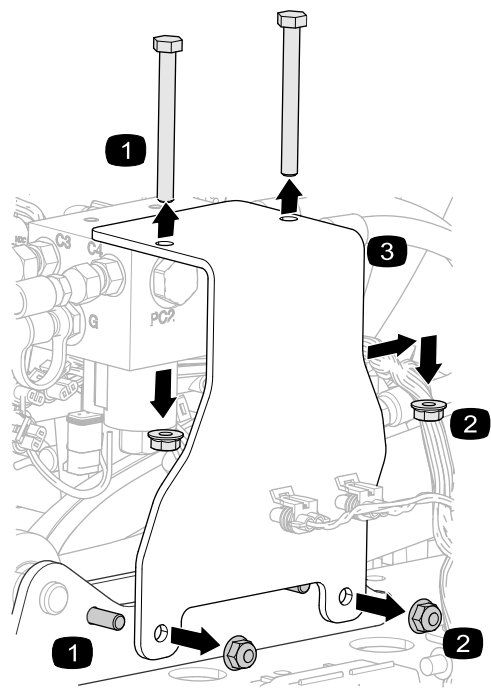


Рисунок 11

1. Болт
2. Гайка
3. Монтажный кронштейн

2. Используйте снятые ранее гайки и болты для крепления кронштейна коллектора подъема к монтажной пластине (Рисунок 12).

# 4

## Установка кронштейна коллектора подъема и крышки

Детали, требуемые для этой процедуры:

1	Кронштейн коллектора подъема
1	Крышка электронного регулятора

### Процедура

1. Отверните гайки и болты крепления монтажного кронштейна к коллектору подъемного цилиндра и монтажной пластине (Рисунок 11).

Сохраните и отложите в сторону гайки и болты.

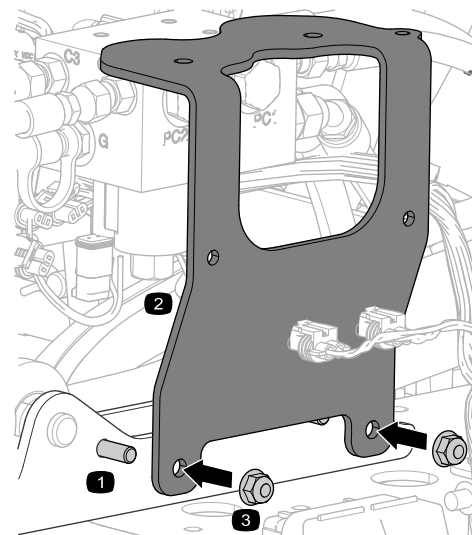


Рисунок 12

1. Болт
2. Кронштейн коллектора подъема
3. Гайка

3. Затяните гайки с моментом от 19,78 до 25,42 Н·м.
4. Прикрепите новый коллектор подъемного цилиндра к кронштейну коллектора подъема;

см. *Инструкцию по установке* для комплекта ультразвукового выравнивания стрелы.

- Установите крышку электронного регулятора; см. *Инструкцию по установке* для комплекта ультразвукового выравнивания стрелы.

# 5

## Подсоединение аккумулятора

Детали не требуются

### Процедура

- Совместите круглую клемму жгута проводов машины, круглую клемму жгута проводов из комплекта и клемму положительного кабеля аккумуляторной батареи с положительным полюсным штырем аккумуляторной батареи ([Рисунок 13](#)).

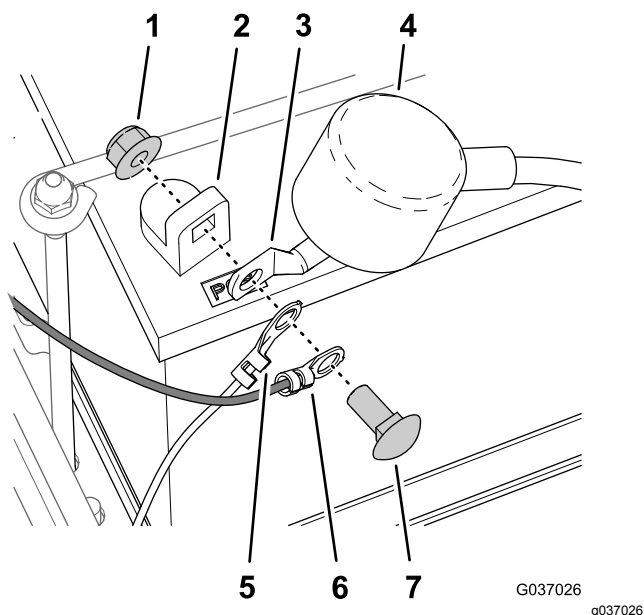


Рисунок 13

- |   |  |
|---|--|
| 1. Гайка  | 5. Круглая клемма (жгут проводов машины)       |
| 2. Положительная клемма аккумулятора                    | 6. Круглая клемма (жгут проводов из комплекта) |
| 3. Клемма (положительный кабель аккумуляторной батареи) | 7. Болт  |
| 4. Изоляционный колпачок                                |  |

- Прикрепите круглые клеммы и клемму кабеля к полюсному штырю аккумуляторной батареи ([Рисунок 13](#)) с помощью болта и гайки,

снятых при выполнении действий, описанных в разделе [2 Отсоединение аккумулятора](#) ([страница 2](#)).

- Установите изоляционный колпачок на положительную клемму аккумуляторной батареи ([Рисунок 13](#)).



**Count on it.**