



Kit rallonge de rampe centrale

pour pulvérisateur Multi Pro® WM, 1750 ou 5800 à partir de 2015

N° de modèle 131-3755

Instructions de montage

Remarque: Montez ce kit avant de monter le kit rampes soniques ou le kit traceur à mousse.

Remarque: Les côtés gauche et droit de la machine sont déterminés d'après la position d'utilisation normale.

⚠ ATTENTION

CALIFORNIE

Proposition 65 - Avertissement

Ce produit contient une ou des substances chimiques considérées par l'état de Californie comme capables de provoquer des cancers, des anomalies congénitales ou d'autres troubles de la reproduction.

⚠ ATTENTION

Les substances chimiques utilisées dans le système de pulvérisation peuvent être nocives et toxiques pour vous-même, toute personne présente, les animaux, les plantes, les sols et autres.

- Lisez attentivement les étiquettes signalétiques et les fiches signalétiques (FSMD) de tous les produits chimiques utilisés et protégez-vous en suivant les recommandations du fabricant du produit chimique. Utilisez, par exemple, un équipement de protection individuelle (EPI) y compris une protection pour le visage et les yeux, des gants ou tout autre équipement de protection adapté à ce produit chimique.
- Notez bien que plusieurs produits chimiques peuvent être utilisés et que vous devez donc prendre connaissance des informations relatives à chacun.
- *Refusez d'utiliser ou d'intervenir sur le pulvérisateur si ces renseignements ne sont pas disponibles.*
- Avant toute intervention sur un système de pulvérisation, assurez-vous qu'il a été rincé à trois reprises et neutralisé en conformité avec les recommandations du ou des fabricant(s) des produits chimiques et que toutes les vannes ont effectué 3 cycles.
- Assurez-vous de disposer d'une source d'eau propre et de savon à proximité afin de pouvoir laver immédiatement la peau en cas de contact direct avec un produit chimique.



Montage

Pièces détachées

Reportez-vous au tableau ci-dessous pour vérifier si toutes les pièces ont été expédiées.

Procédure	Description	Qté	Utilisation
1	Aucune pièce requise	–	Déposez la rampe.
2	Boulon (3/8 x 1 po) Écrou (3/8 po) Rallonge de rampe centrale Flexible de rampe droit Support de buse Écrou (5/16 po) Flexible (9-1/8 po) Rivet	2 2 1 1 1 1 2 2	Montage de la rallonge de rampe centrale.
3	Boulon de carrosserie (1/2 x 1-1/4 po) Contre-écrou (1/2 po) Plaque de montage Raidisseur de profilé Flexible hydraulique Flexible d'alimentation	4 4 1 1 4 2	Montez la rampe sur la machine.

1

Dépose de la rampe

Aucune pièce requise

Dépose des rampes latérales

Remarque: Sauf indication contraire, conservez toutes les fixations que vous retirez ; elles vous serviront pour le montage de la rallonge de la rampe centrale.

⚠ ATTENTION

Des accidents graves ou mortels sont possibles si vous ne levez pas les machines et accessoires lourds de la manière correcte.

Lorsque vous devez lever des machines et des accessoires lourds, utilisez un matériel de levage (chaînes et sangles par exemple) capable d'en supporter le poids.

1. Déployez les rampes en position de pulvérisation.
2. Amenez le pulvérisateur sur une surface plane et horizontale, serrez le frein de stationnement, arrêtez la pompe, coupez le moteur et enlevez la clé de contact.
3. Soutenez les rampes à l'aide du matériel de levage.

4. Sur le côté droit de la machine, derrière le réservoir, déposez les fourches des 3 raccords de flexible et débranchez les raccords des vannes de section (Figure 1).

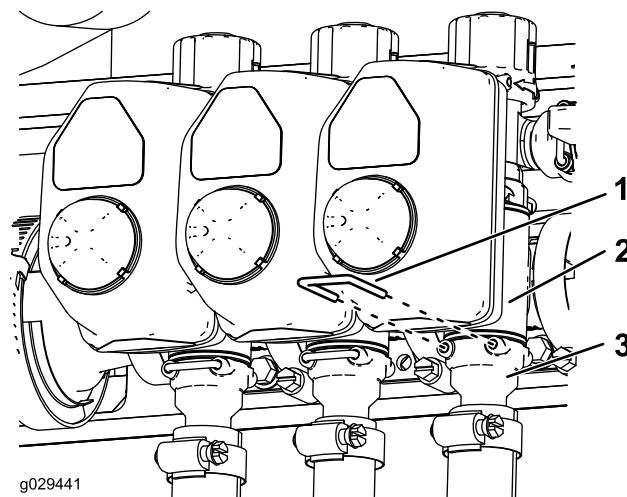


Figure 1

1. Fourche
2. Collecteur de vanne de section
3. Raccorde de flexible

- Desserrez les colliers des 2 flexibles fixés aux rampes gauche et droite et déposez les flexibles (Figure 2).

Remarque: Mettez au rebut les flexibles et conservez les colliers et les raccords.

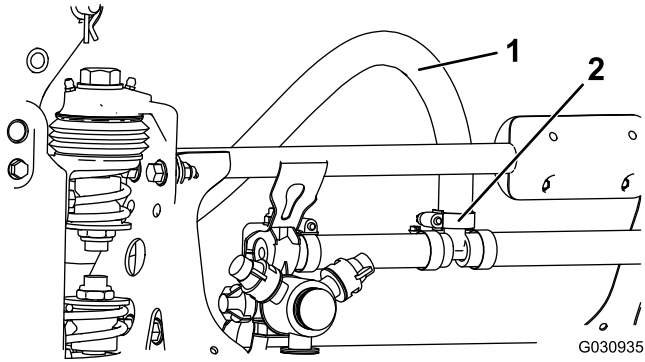


Figure 2

- Flexible
- Collier

- Débranchez les 4 flexibles hydrauliques du bloc de vanes de rampes et des vérins hydrauliques.

Remarque: Mettez les flexibles hydrauliques au rebut.

- Retirez le boulon et l'écrou de fixation de l'axe de pivot à la rampe latérale droite (Figure 3).

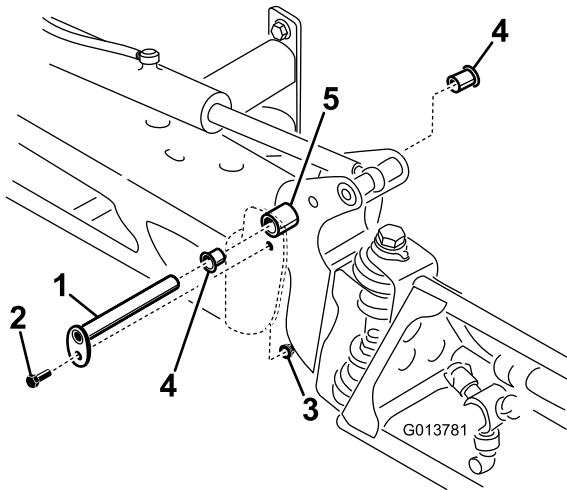


Figure 3

- Axe de pivot
- Boulon
- Écrou
- Bague en nylon
- Support de pivot

- Retirez l'axe de pivot (Figure 3).
- Déposez l'ensemble rampe et support de pivot du bâti central.
- Répétez les opérations 7 à 9 pour la rampe latérale gauche.

Dépose de la rampe centrale

Déposez la rampe centrale.

- Déposez le raidisseur et la plaque de montage du vérin (Figure 4).

Remarque: Mettez le raidisseur au rebut.

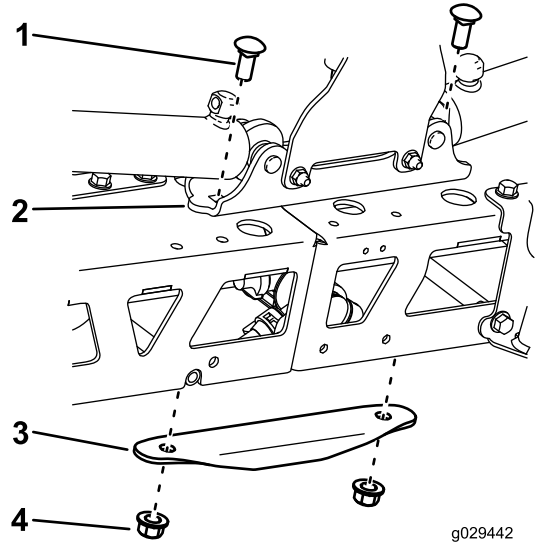


Figure 4

- Boulon de carrosserie
- Plaque de montage de vérin
- Raidisseur
- Contre-écrou

- Déposez le support de vanne de la plaque de montage du vérin (Figure 5).

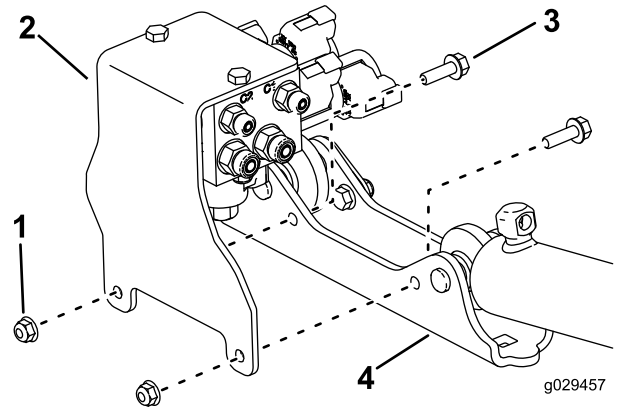


Figure 5

- Écrou
- Support de vanne
- Boulon
- Plaque de montage de vérin

- Déposez les vérins hydrauliques de la plaque de montage de vérin (Figure 6).

Remarque: Mettez au rebut la plaque de montage de vérin.

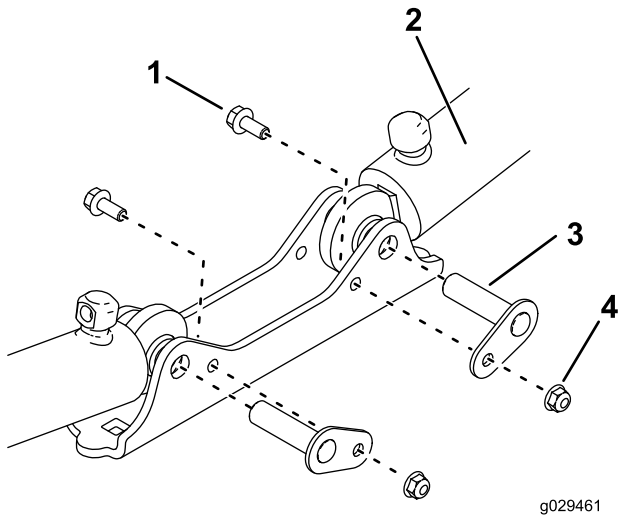


Figure 6
Vue avant

- | | |
|----------------------|-----------------|
| 1. Boulon | 3. Axe de pivot |
| 2. Vérin hydraulique | 4. Écrou |

- Déposez le raccord en T et les flexibles avoisinants (Figure 7).

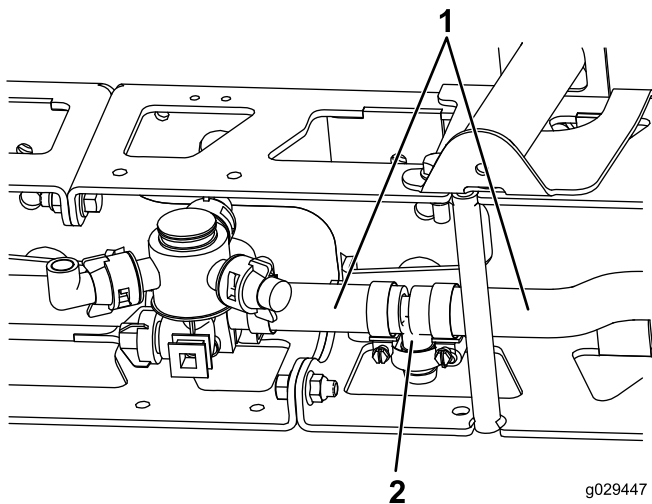


Figure 7

- | | |
|-------------|-----------------|
| 1. Flexible | 2. Raccord en T |
|-------------|-----------------|

- Repérez l'emplacement des trous de fixation des supports sur la machine (Figure 8).

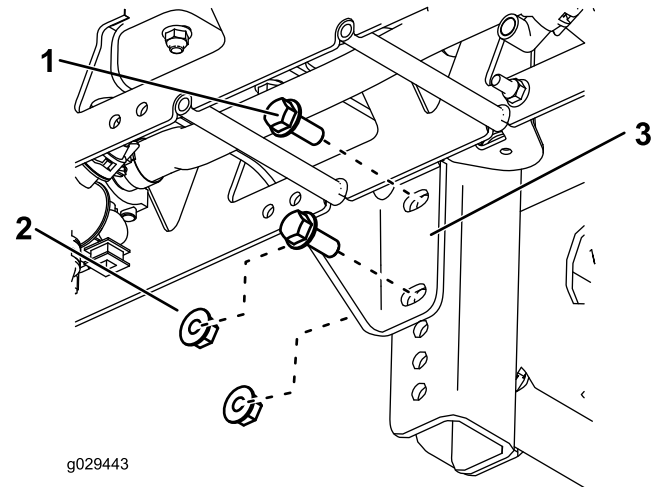


Figure 8

- | | |
|-----------|-----------------------|
| 1. Boulon | 3. Support de montage |
| 2. Écrou | |

- Retirez les 2 écrous et les 2 boulons des deux supports de montage et déposez la rampe de la machine (Figure 8).

- La rampe étant déposée de la machine, retirez les 2 supports de montage (Figure 9).

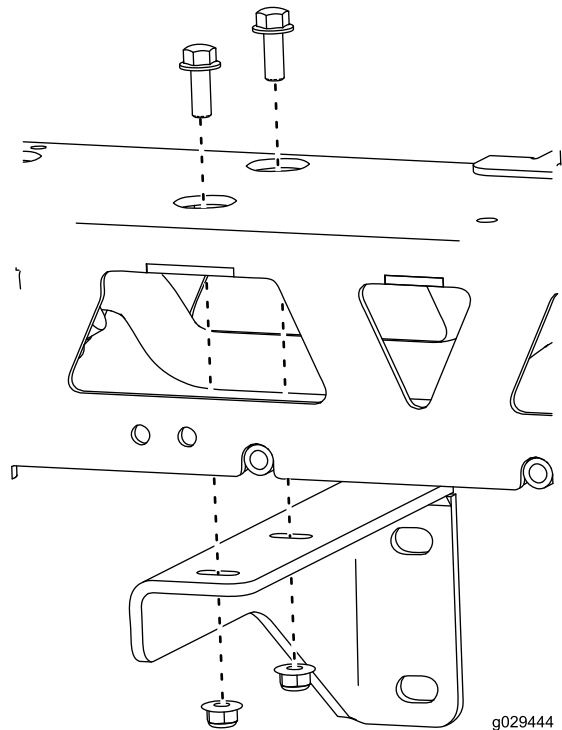


Figure 9

2

Montage de la rallonge de rampe centrale

Pièces nécessaires pour cette opération:

2	Boulon (3/8 x 1 po)
2	Écrou (3/8 po)
1	Rallonge de rampe centrale
1	Flexible de rampe droit
1	Support de buse
1	Écrou (5/16 po)
2	Flexible (9-1/8 po)
2	Rivet

Procédure

1. Retirez et conservez les 2 boulons et les 2 écrous, et séparez les 2 moitiés de la rampe centrale (Figure 10).

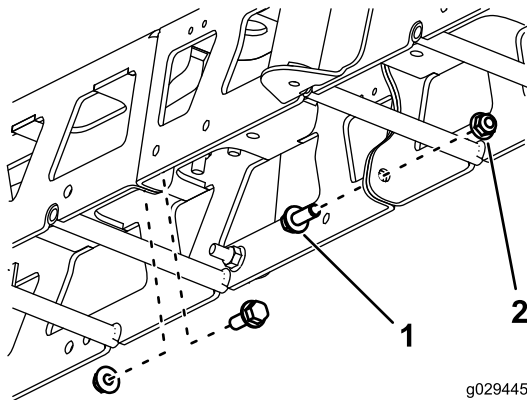


Figure 10

1. Boulon
2. Écrou

2. À l'aide des 2 écrous (3/8 po), des 2 boulons (3/8 x 1 po) ainsi que des écrous et boulons que vous avez retirés à l'opération 1, fixez la rallonge entre les 2 moitiés de la rampe centrale.
3. Fixez la plaque de montage et le raidisseur de profilé à l'aide de 4 boulons de carrosserie, 4 contre-écrous, 2 des boulons de carrosserie et 2 des contre-écrous retirés précédemment (Figure 11).

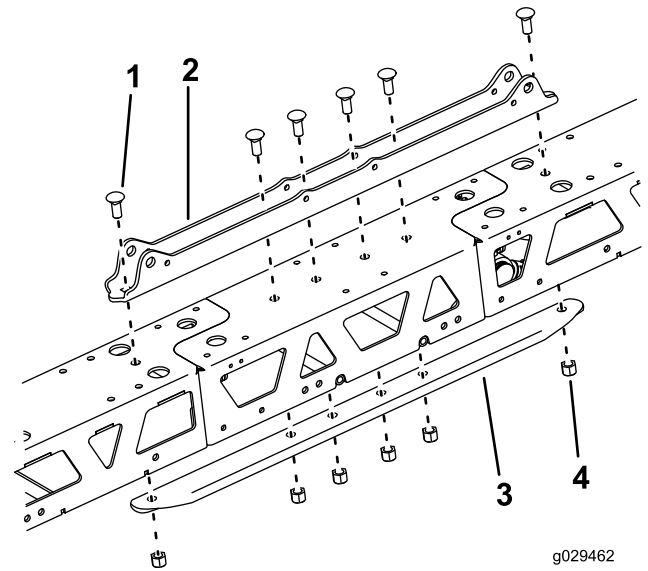


Figure 11

1. Boulon de carrosserie
2. Contre-écrou
3. Plaque de montage
4. Raidisseur de profilé

4. Montez les supports de montage à l'aide des fixations utilisées précédemment, comme montré à la Figure 12.

Remarque: Montez les supports de montage sur les côtés opposés à ceux utilisés précédemment.

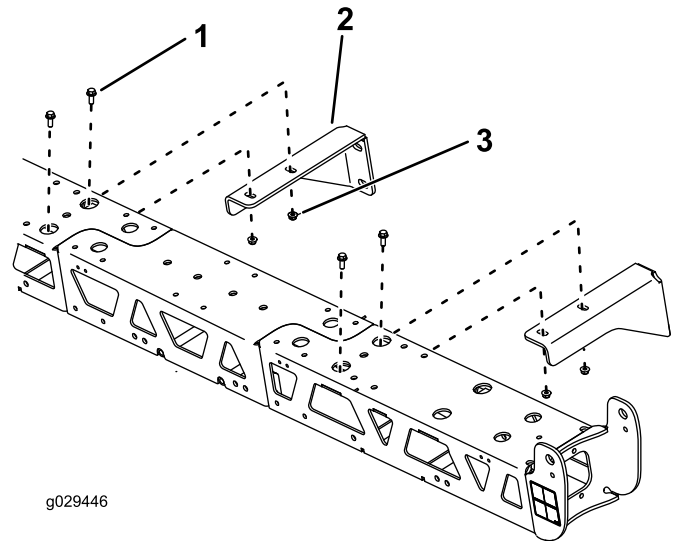


Figure 12

1. Boulon
2. Support de montage
3. Écrou

- Montez le flexible de rampe droit sur le corps de la double tourelle de la rallonge de rampe centrale et le corps de la tourelle simple droit (Figure 13).

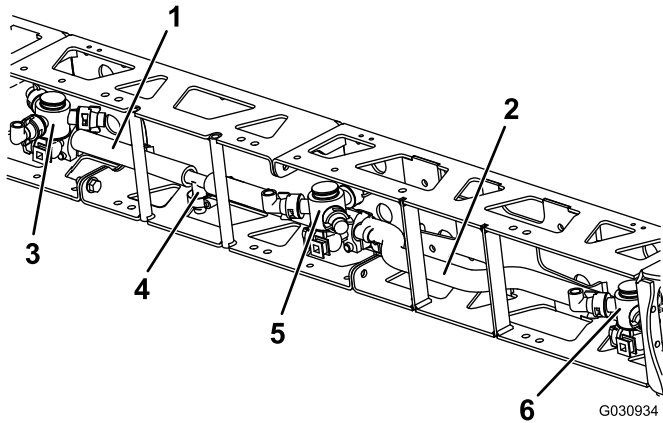


Figure 13

- | | |
|------------------------------------|------------------------------------|
| 1. Flexible (9-1/8 po) | 4. Raccord en T |
| 2. Flexible de rampe droit | 5. Corps de tourelle double |
| 3. Corps de tourelle simple gauche | 6. Corps de tourelle simple droite |

- Montez les vérins hydrauliques et les supports de vanne à l'aide des fixations d'origine (Figure 14).

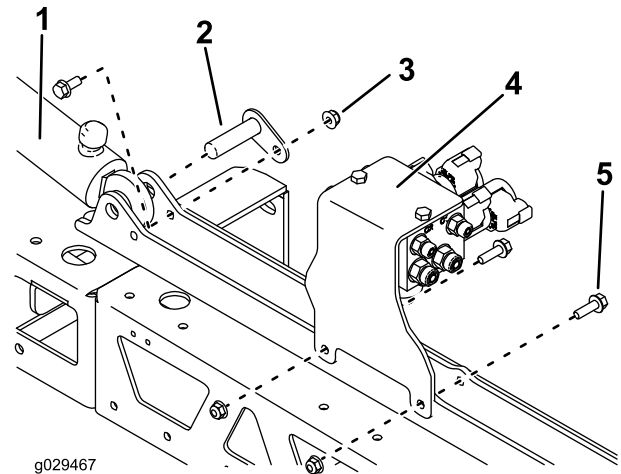


Figure 14

- | | |
|-----------------------------|---------------------|
| 1. Vérin hydraulique gauche | 4. Support de vanne |
| 2. Axe de pivot | 5. Boulon |
| 3. Écrou | |

- Montez le raccord en T retiré précédemment et les 2 flexibles (9-1/8 po) restants, comme montré à la Figure 13.

- Montez les flexibles hydrauliques (Figure 15).

Remarque: Branchez les flexibles reliés aux orifices de déploiement aux orifices marqués « C1 » et « C3 » de la vanne ; branchez les flexibles reliés aux orifices de rétraction aux orifices marqués « C2 » et « C4 ».

Remarque: Vérifiez que tous les raccords hydrauliques sont bien serrés et faites un contrôle d'étanchéité.

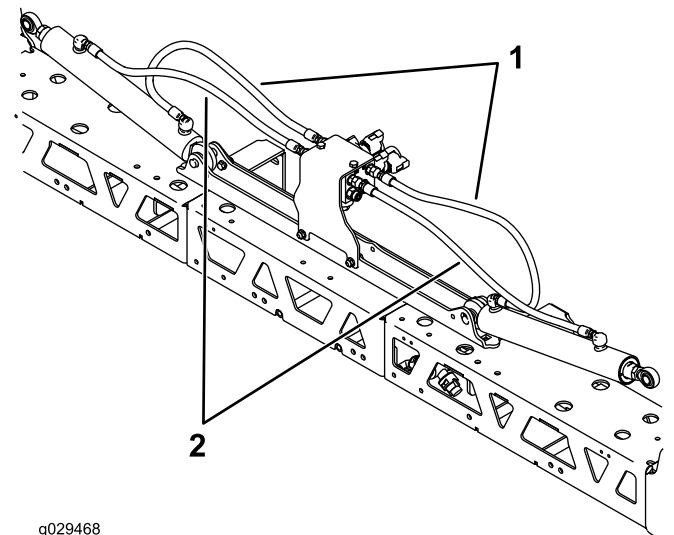


Figure 15

- | | |
|--|---|
| 1. Flexible relié à l'orifice de déploiement | 2. Flexible relié à l'orifice de rétraction |
|--|---|

- Remettez les bagues en plastique sur les goupilles des rampes latérales.

3

Montage de la rampe sur la machine

Pièces nécessaires pour cette opération:

4	Boulon de carrosserie (1/2 x 1-1/4 po)
4	Contre-écrou (1/2 po)
1	Plaque de montage
1	Raidisseur de profilé
4	Flexible hydraulique
2	Flexible d'alimentation

Procédure

- Fixez les supports arrière à la machine aux emplacements indiqués et au moyen des fixations d'origine.

5. Graissez les goupilles avec de la graisse au lithium n° 2.
6. Montez les rampes latérales (voir [Figure 3](#)).
7. Vérifiez l'état et l'usure des joints toriques des raccords de flexible, et remplacez-les au besoin.

Remarque: Graissez les joints toriques de rechange avant de les monter.

8. Montez les 2 nouveaux flexibles d'alimentation des rampes gauche et droite avec les colliers (voir [Figure 2](#)).
9. Branchez les flexibles sur les vannes de section (voir [Figure 1](#)).
10. Branchez le flexible central des vannes de section au raccord en T de la rampe centrale.



Count on it.