



Kit de hidráulica auxiliar de doble función

Unidad de tracción RT1200

Nº de modelo 25515

Nº de modelo 25515E

Form No. 3397-691 Rev A

Instrucciones de instalación

⚠ ADVERTENCIA

CALIFORNIA

Advertencia de la Propuesta 65

Este producto contiene una o más sustancias químicas que el Estado de California considera causantes de cáncer, defectos congénitos o trastornos del sistema reproductor.

Nota: Los lados derecho e izquierdo de la máquina se determinan desde la posición normal del operador.

Piezas sueltas

Utilice la tabla siguiente para verificar que no falta ninguna pieza.

Descripción	Cant.	Uso
Placa de montaje de la válvula	1	Instale el kit.
Válvula de solenoide	1	
Arandela plana	3	
Perno de cabeza hexagonal	3	
Tapón de cabeza hexagonal	4	
Acoplamiento recto pequeño	1	
Acoplamiento recto grande	2	
Perno de cabeza hexagonal con arandela prensada	2	

Instalación del kit

1. Mueva la máquina a una superficie nivelada y ponga el freno de estacionamiento.
2. Pare el motor, espere a que se detengan todas las piezas en movimiento y retire la llave del interruptor.
3. Instale el acoplamiento recto pequeño y los 2 acoplamientos rectos grandes en la válvula de solenoide, según se muestra en [Figura 1](#).

Nota: Es posible que las juntas tóricas ya estén instaladas en los acoplamientos.

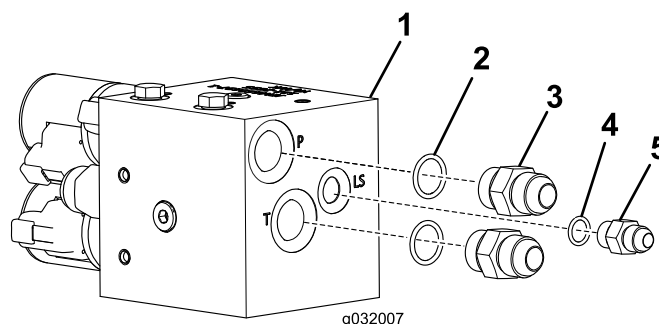


Figura 1

1. Válvula de solenoide
2. Junta tórica grande (2)
3. Acoplamiento recto grande (2)
4. Junta tórica pequeña
5. Acoplamiento recto pequeño

4. Apriete el acoplamiento recto pequeño a 15–20 N·m y los 2 acoplamientos rectos grandes a 47–56 N·m.



5. Instale la válvula de solenoide con los acoplamientos en la placa de montaje de la válvula con 3 pernos de cabeza hexagonal y 3 arandelas planas (Figura 2).

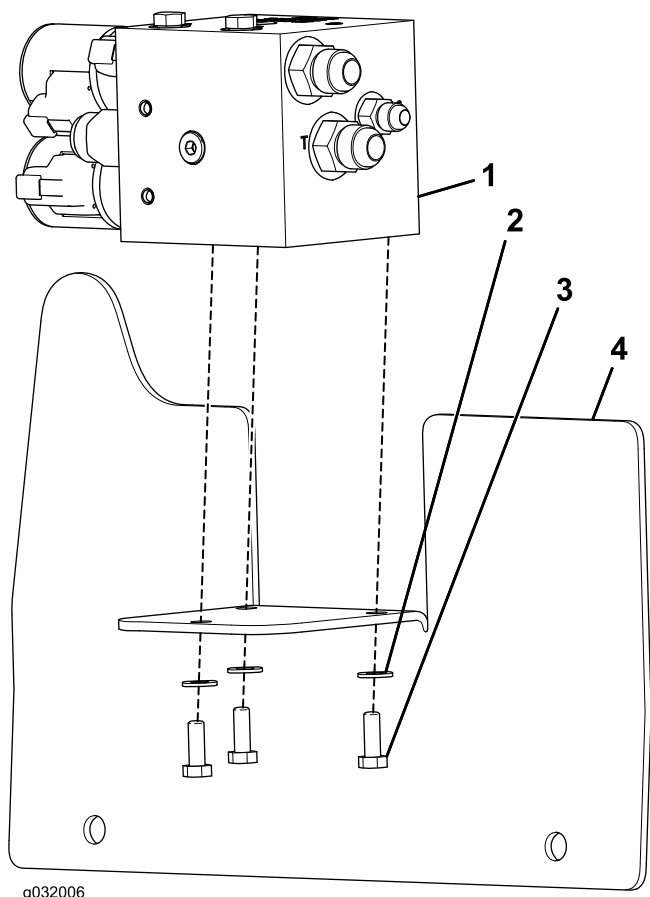


Figura 2

- | | |
|---|-----------------------------------|
| 1. Válvula de solenoide y acoplamientos | 3. Perno (3) |
| 2. Arandela plana (3) | 4. Placa de montaje de la válvula |

6. Retire la cubierta existente de la parte trasera de la máquina, según se muestra en Figura 3.

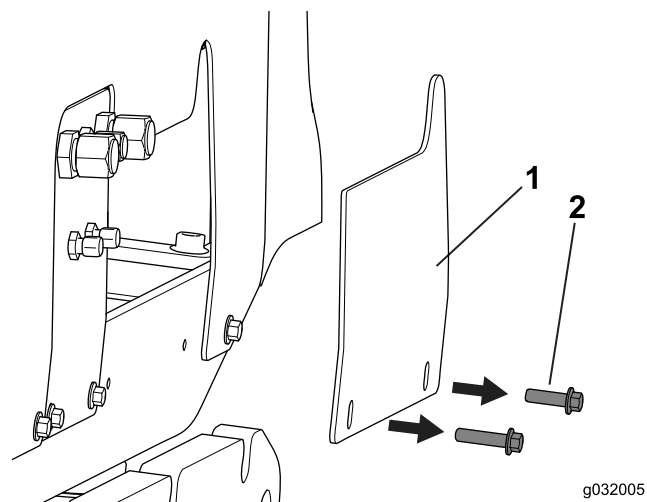


Figura 3

- | | |
|-------------|--------------|
| 1. Cubierta | 2. Perno (2) |
|-------------|--------------|

7. Instale la placa de montaje de la válvula (con la válvula de solenoide y los acoplamientos) en la parte trasera de la máquina con los pernos que retiró en el paso 6.
8. Localice las mangueras hidráulicas del kit en la parte trasera de la máquina, desate los extremos no conectados de las mangueras y retire los tapones.

Nota: Cada manguera lleva una etiqueta indicando el acoplamiento al que debe conectarse.

9. Conecte las mangueras hidráulicas a los acoplamientos de la válvula de solenoide, según se muestra en Figura 4.

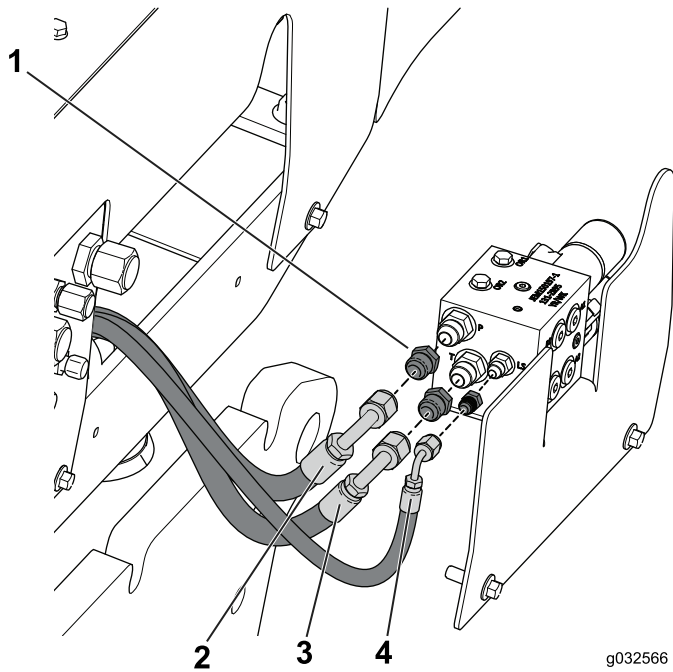


Figura 4

Placa de montaje de la válvula alejada de la máquina para mayor claridad

- | | |
|---|--|
| 1. Retirar el tapón (3) | 3. Manguera (conectar al acoplamiento del orificio T) |
| 2. Manguera (conectar al acoplamiento del orificio P) | 4. Manguera (conectar al acoplamiento del orificio LS) |

10. Apriete cada uno de los acoplamientos de manguera conectados a los acoplamientos rectos grandes a 58–72 N m, y apriete el acoplamiento de manguera conectado al acoplamiento recto pequeño a 20–28 N m.
11. Localice los conectores del arnés de cables del kit, desátelos, y conéctelos a los conectores de los solenoides, según se muestra en [Figura 5](#).

Nota: Cada par de conectores del arnés de cables lleva una etiqueta que indica el conector del solenoide al que deben conectarse.

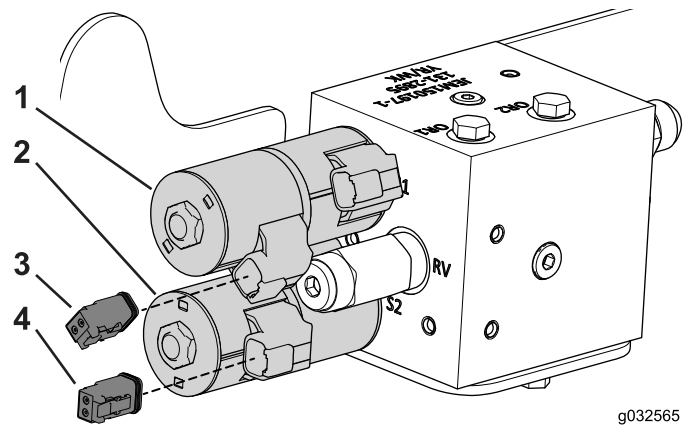


Figura 5

- | | |
|-------------------|---|
| 1. Solenoide (S1) | 3. Conector del arnés de cables para los conectores de S1 (2) |
| 2. Solenoide (S2) | 4. Conector del arnés de cables para los conectores de S2 (2) |

12. Arranque la máquina y compruebe que no hay fugas de fluido hidráulico alrededor de la válvula de solenoide y los acoplamientos.



Count on it.