



이중 기능 보조 유압 키트 RT1200 트랙션 유닛

모델 번호25515

모델 번호25515E

설치 지침

⚠ 경고

캘리포니아

Proposition 65 경고

본 제품은 캘리포니아 주에서 암, 선천성 기형 및 기타 생식 기능 장애를 일으키는 것으로 알려진 화학 물질이 들어 있습니다.

참고: 정상 운전 위치에서 장비의 좌측과 우측을 확인하십시오.

부품 확인

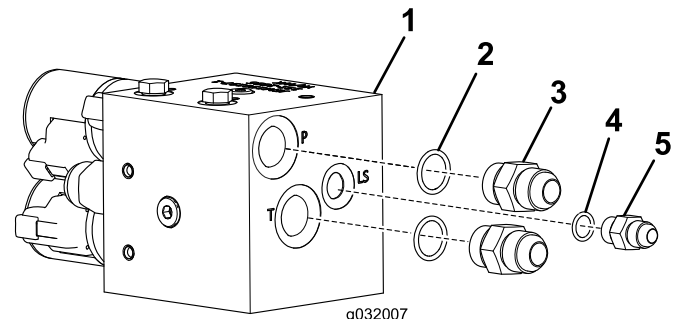
아래 차트를 사용하여 모든 부품이 선적되었는지 확인하십시오.

설명	수량	사용
밸브 마운트 플레이트	1	키트를 설치합니다.
솔레노이드 밸브	1	
플랫 와셔	3	
육각 헤드 볼트	3	
육각 플러그	4	
소형 스트레이트 피팅	1	
대형 스트레이트 피팅	2	
육각 헤드 플랜지 볼트	2	

키트 설치

- 장비를 평평한 곳에 세우고 주차 브레이크를 겁니다.
- 엔진을 끄고, 움직이는 모든 부품이 정지할 때까지 기다린 다음, 키를 시동 스위치에서 뺍니다.
- 그림1**에 나오는 것처럼 소형 스트레이트 피팅과 2개의 대형 스트레이트 피팅을 솔레노이드 밸브에 설치합니다.

참고: O-링이 피팅에 이미 설치되어 있을 것입니다.

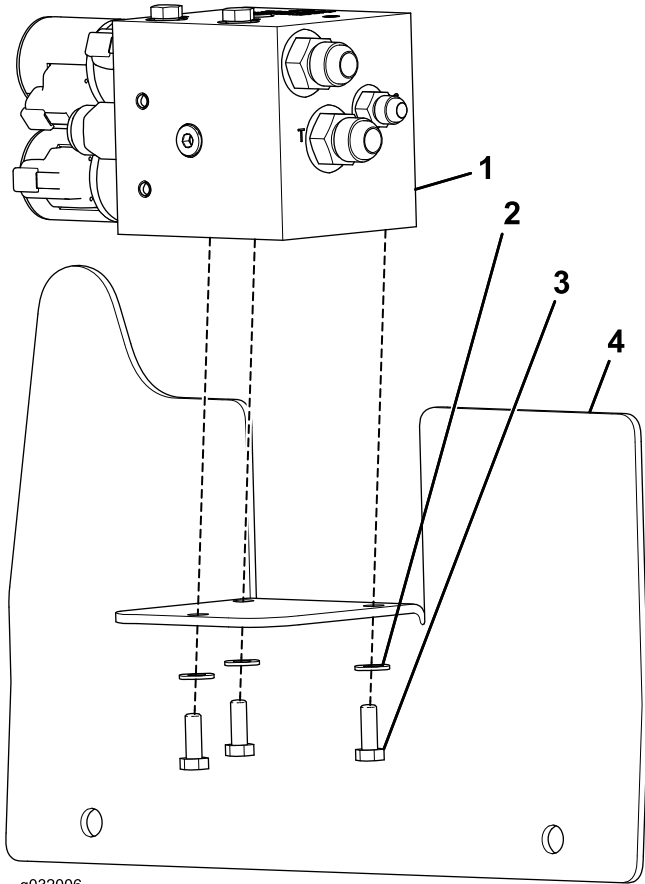


- 솔레노이드 밸브
- 대형 O-링 (2)
- 대형 스트레이트 피팅 (2)
- 소형 O-링
- 소형 스트레이트 피팅

- 소형 스트레이트 피팅을 15 ~ 20 N·m의 토크로 조이고 2개의 대형 스트레이트 피팅을 47 ~ 58N·m의 토크로 조입니다.



5. 3개의 육각 헤드 볼트와 3개의 플랫 와셔(그림2)를 사용하여 솔레노이드 밸브와 부착된 피팅을 밸브 마운트 플레이트에 장착합니다.

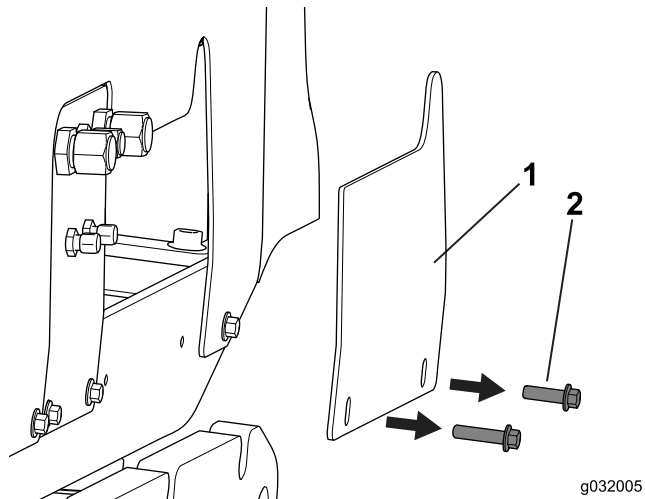


g032006

그림2

- | | |
|----------------------|----------------|
| 1. 솔레노이드 밸브 및 부착된 피팅 | 3. 볼트(3) |
| 2. 플랫 와셔(3) | 4. 밸브 마운트 플레이트 |

6. 그림3에 나오는 것처럼 장비 후방에서 기존 커버 플레이트를 분리합니다.



g032005

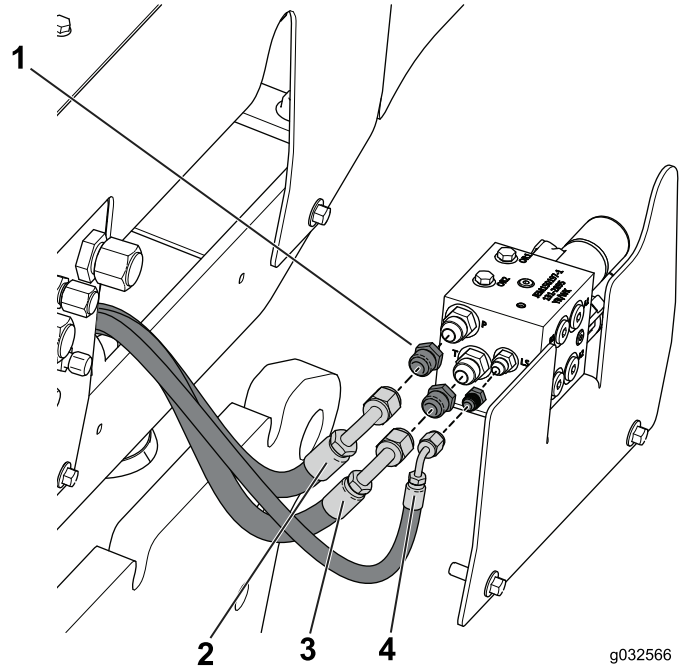
그림3

- | | |
|------------|----------|
| 1. 커버 플레이트 | 2. 볼트(2) |
|------------|----------|

7. 앞의 단계 6에서 제거한 볼트를 사용하여 장비 후방에 (부착된 솔레노이드 밸브 및 피팅과 함께) 밸브 마운트 플레이트를 장착합니다.
8. 장비 후방에서 키트에 맞는 유압 호스를 찾아서 호스의 연결되지 않은 측의 결합을 풀고 엔드 플러그나 캡을 분리합니다.

참고: 연결된 피팅을 각 호스 끝에 표시합니다.

9. 그림4에 나오는 것처럼 솔레노이드 밸브의 피팅에 유압 호스를 부착합니다.



g032566

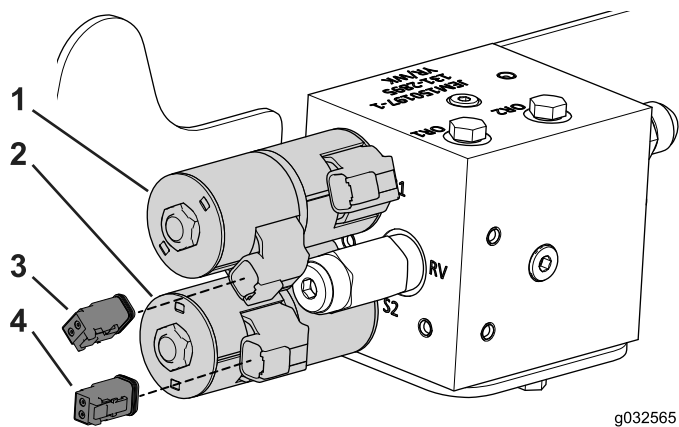
그림4

명확하게 이해할 수 있도록 밸브 마운트 플레이트가 장비에서 분리되어 있는 것을 보여주는 그림

- | | |
|---------------------|----------------------|
| 1. 캡 (3)을 분리합니다. | 3. 호스(T 포트의 피팅에 연결) |
| 2. 호스(P 포트의 피팅에 연결) | 4. 호스(LS 포트의 피팅에 연결) |

10. 호스의 대형 스트레이트 피팅에 있는 각 호스 피팅을 58 ~ 72N·m의 토크로 조이고 소형 스트레이트 피팅의 호스 피팅을 20 ~ 28N·m의 토크로 조입니다.
11. 와이어 하니스에서 키트에 맞는 커넥터를 찾아서 분리한 다음, 그림5에 나오는 것처럼 솔레노이드의 커넥터에 연결합니다.

참고: 와이어 하니스의 각 커넥터 쌍에는 연결할 솔레노이드 커넥터가 표시되어 있습니다.



g032565

그림5

- | | |
|---------------|---------------------------------|
| 1. 솔레노이드 (S1) | 3. S1 (2)의 커넥터에 맞는 와이어 하니스의 커넥터 |
| 2. 솔레노이드 (S2) | 4. S2 (2)의 커넥터에 맞는 와이어 하니스의 커넥터 |

-
12. 장비를 시동하고 솔레노이드 밸브와 피팅 주위에서 유압 오일이 새지 않는지 확인합니다.



Count on it.