



Kit hidráulico auxiliar com dupla função

Unidade de tração RT1200

Modelo nº 25515

Modelo nº 25515E

Form No. 3397-695 Rev A

Instruções de instalação

⚠ AVISO

CALIFÓRNIA Proposição 65 Aviso

É do conhecimento do Estado da Califórnia que um ou vários produtos químicos deste produto podem provocar cancro, defeitos congénitos ou outros problemas reprodutivos.

Nota: Determine os lados direito e esquerdo da máquina a partir da posição normal de utilização.

Peças soltas

Utilize a tabela abaixo para verificar se todas as peças foram enviadas.

Descrição	Quantidade	Utilização
Placa de montagem da válvula	1	Instalação do kit.
Válvula solenoide	1	
Anilha de cabeça chata	3	
Parafuso de cabeça sextavada	3	
Tampão sextavado	4	
União reta pequena	1	
União reta grande	2	
Parafuso flangeado de cabeça sextavada	2	

Instalação do kit

1. Mova a máquina para uma superfície plana e engate o travão de estacionamento.
2. Desligue o motor, aguarde que todas as peças móveis parem e retire a chave da ignição.
3. Instale a união reta pequena e as 2 uniões retas grandes na válvula solenoide, conforme indicado em [Figura 1](#).

Nota: Os anéis de retenção poderão já estar instalados nas uniões.

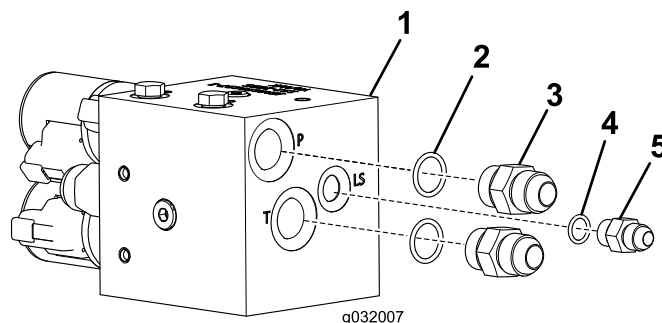


Figura 1

1. Válvula solenoide
2. Anel de retenção grande (2)
3. União reta grande (2)
4. Anel de retenção pequeno
5. União reta pequena

4. Aperte a união reta pequena com 15 a 20 N·m e as 2 uniões retas grandes com 47 a 58 N·m.



5. Instale a válvula solenoide e as uniões anexas na placa de montagem da válvula com 3 parafusos de cabeça hexagonal e 3 anilhas de cabeça chata ([Figura 2](#)).

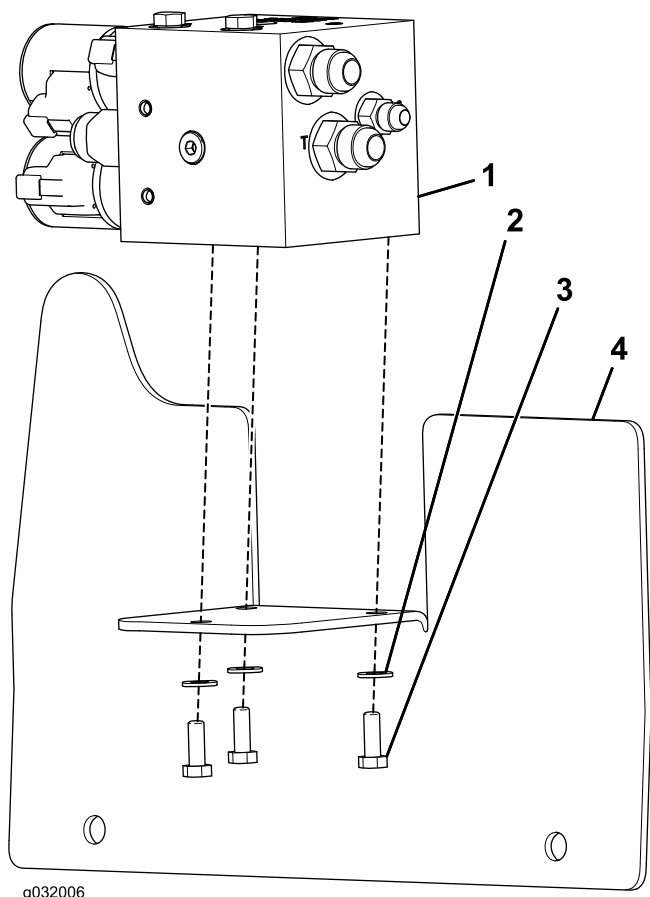


Figura 2

1. Válvula solenoide e uniões anexas 3. Parafuso (3)
2. Anilha de cabeça chata (3) 4. Placa de montagem da válvula

6. Retire a placa da cobertura existente da traseira da máquina, como se mostra na [Figura 3](#).

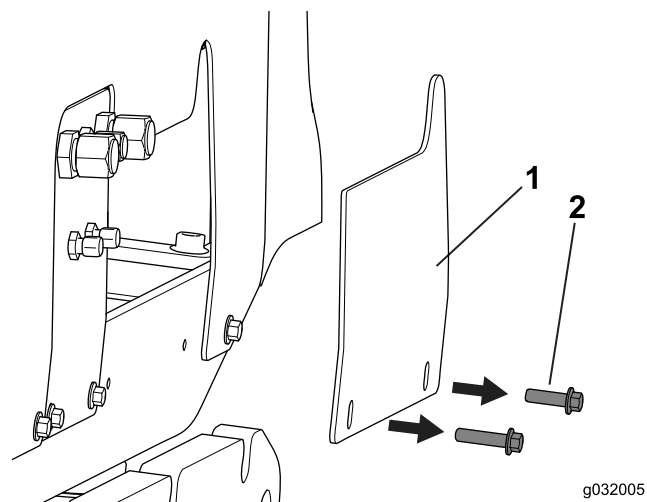


Figura 3

1. Placa de cobertura 2. Parafuso (2)

7. Instale a placa de montagem da válvula (com a válvula solenoide anexada e as uniões) na traseira da máquina com os parafusos que tinha retirado no passo 6.
8. Localize as mangueiras hidráulicas para o kit na traseira da máquina, desligue a extremidade não ligada das mangueiras e retire os tampões ou tampas das extremidades.

Nota: Cada extremidade de mangueira está rotulada para identificar a união ao qual se liga.

9. Prenda as mangueiras hidráulicas às uniões na válvula solenoide, conforme indicado em [Figura 4](#).

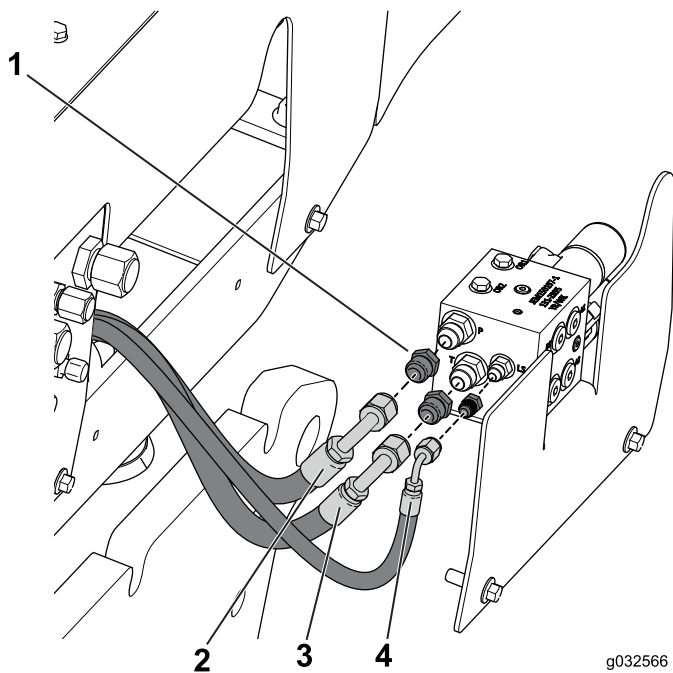


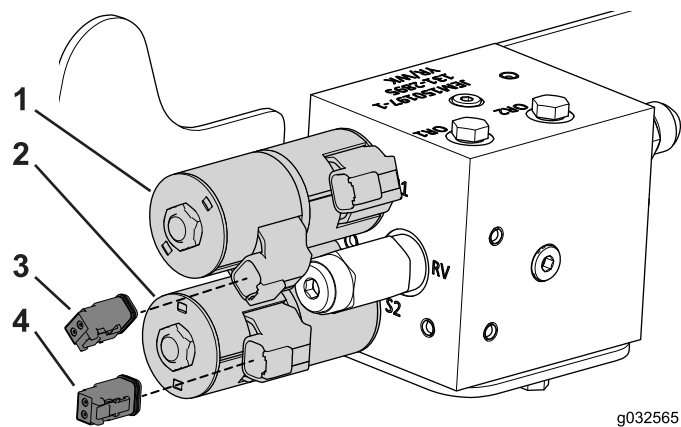
Figura 4

Mostrada placa de montagem na válvula retirada da máquina para maior clareza

1. Retire a tampa (3)
2. Mangueira (ligar à união na porta P)
3. Mangueira (ligar à união na porta T)
4. Mangueira (ligar à união na porta LS)

10. Aperte cada uma das uniões das mangueiras nas uniões retas grandes nas mangueiras com 58 a 72 N·m e aperte a união da mangueira na união reta pequena com 20 a 28 N·m.
11. Localize os conectores na cablagem para o kit, desligue-os e ligue-os aos conectores nos solenoides, conforme indicado em [Figura 5](#).

Nota: Cada par de conectores na cablagem está etiquetado com a identificação do conector solenoide ao qual se liga.



g032565

Figura 5

1. Solenoide (S1)
2. Solenoide (S2)
3. Conector na cablagem para os conectores no S1 (2)
4. Conector na cablagem para os conectores no S2 (2)

12. Ligue a máquina e verifique se há fugas de fluido hidráulico em torno da válvula solenoide e das uniões.



Count on it.