



Двухфункциональный комплект вспомогательной гидравлики

Тяговый блок RT1200

Номер модели 25515

Номер модели 25515E

Инструкции по монтажу

⚠ ПРЕДУПРЕЖДЕНИЕ

КАЛИФОРНИЯ

Положение 65, Предупреждение

В соответствии с информацией, имеющейся в распоряжении компетентных органов штата Калифорния, данное вещество содержит химическое соединение (соединения), отнесенные к категории канцерогенных, способных вызвать врождённые пороки и оказывающих вредное воздействие на репродуктивную систему человека.

Примечание: Определите левую и правую стороны машины (с рабочего места оператора).

Незакреплённые детали

Используя таблицу, представленную ниже, убедитесь в том, что все детали отгружены

Наименование	Количество	Использование
Монтажная пластина клапана	1	Установите комплект.
Электромагнитный клапан	1	
Плоская шайба	3	
Болт с шестигранной головкой	3	
Шестигранная заглушка	4	
Малый прямой штуцер	1	
Большой прямой штуцер	2	
Фланцевый болт с шестигранной головкой	2	

Установка комплекта

1. Переместите машину на ровную горизонтальную поверхность и включите стояночный тормоз.
2. Заглушите двигатель, дождитесь остановки всех движущихся частей и выньте ключ из замка зажигания.
3. Установите малый прямой штуцер и два больших прямых штуцера в электромагнитном клапане, как показано на [Рисунок 1](#).

Примечание: Уплотнительные кольца могут быть уже установлены на штуцерах.



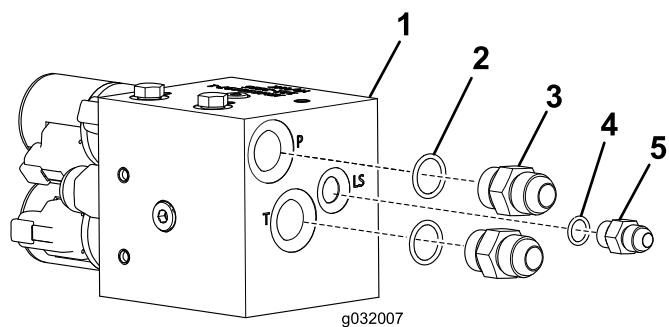


Рисунок 1

- | | |
|--|--------------------------------|
| 1. Электромагнитный клапан | 4. Малое уплотнительное кольцо |
| 2. Большое уплотнительное кольцо (2 шт.) | 5. Малый прямой штуцер |
| 3. Большой прямой штуцер (2 шт.) | |
-
4. Затяните малый прямой штуцер с моментом от 15 до 20 Н·м и два больших прямых штуцера с моментом от 47 до 58 Н·м.
5. Установите электромагнитный клапан с присоединенными к нему штуцерами на монтажную пластину клапана при помощи трех болтов с шестигранными головками и трех плоских шайб ([Рисунок 2](#)).

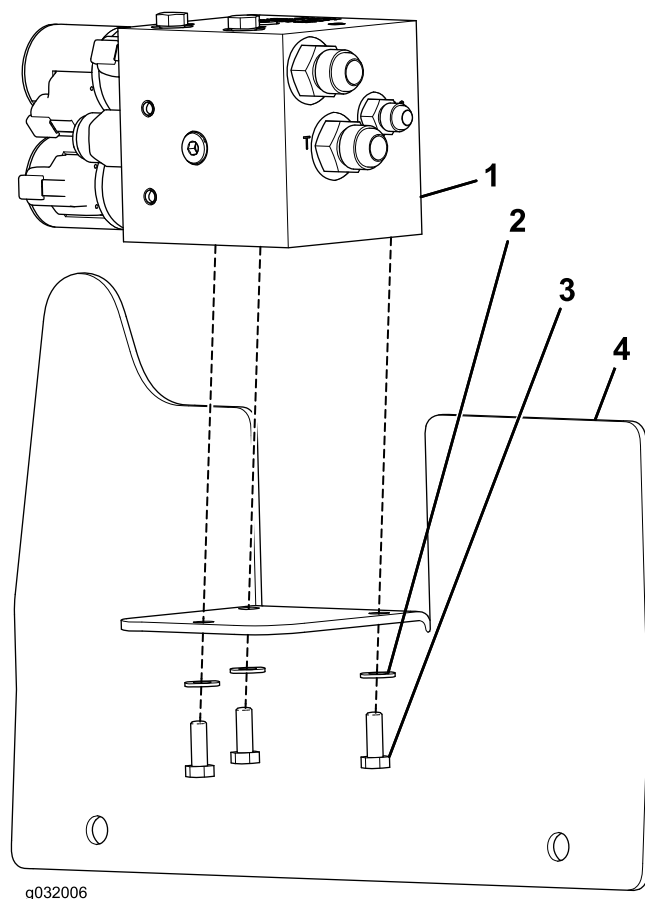


Рисунок 2

- | | |
|---|-------------------------------|
| 1. Электромагнитный клапан и присоединенные штуцеры | 3. Болт (3 шт.) |
| 2. Плоская шайба (3 шт.) | 4. Монтажная пластина клапана |

6. Снимите имеющуюся плоскую крышку с задней части машины, как показано на [Рисунок 3](#).

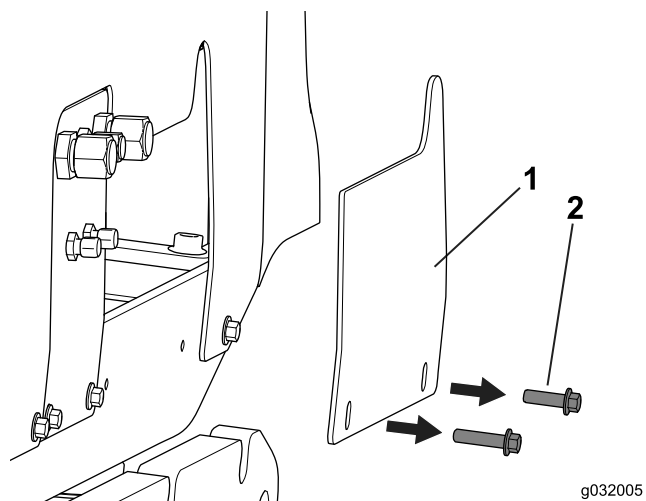


Рисунок 3

- | | |
|-------------------|-----------------|
| 1. Плоская крышка | 2. Болт (2 шт.) |
|-------------------|-----------------|

7. Установите монтажную пластину клапана (с присоединенным электромагнитным клапаном и штуцерами) на заднюю часть машины при помощи болтов, снятых ранее, как описано в пункте 6.
8. Найдите гидравлические шланги, предназначенные для установки комплекта, в задней части машины, освободите неподсоединенные концы шлангов и снимите концевые заглушки или крышки.

Примечание: На каждом конце шланга имеется отметка – к какому штуцеру его необходимо подсоединять.

9. Подсоедините гидравлические шланги к штуцерам на электромагнитном клапане, как показано на [Рисунок 4](#).

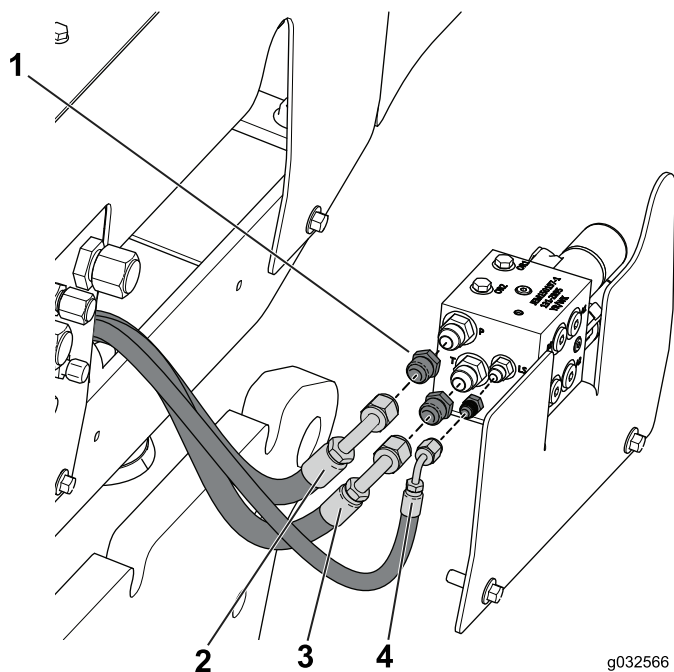


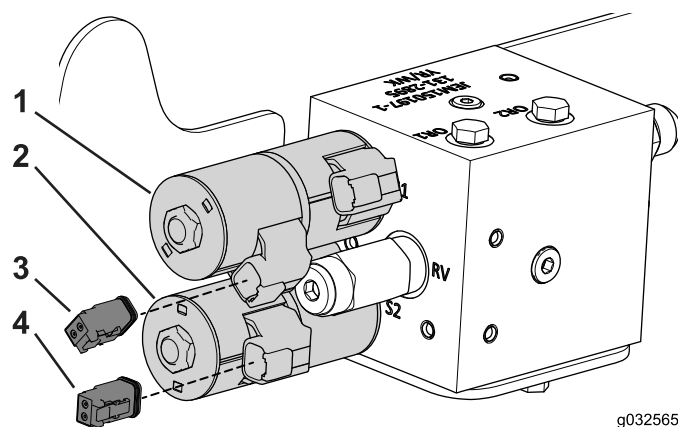
Рисунок 4

Для наглядности монтажная пластина клапана показана на рисунке отведенной от машины.

- | | |
|---|--|
| 1. Снимите заглушку (3 шт.). | 3. Шланг (подсоедините к штуцеру в отверстии T) |
| 2. Шланг (подсоедините к штуцеру в отверстии P) | 4. Шланг (подсоедините к штуцеру в отверстии LS) |

10. Затяните каждый из шланговых соединителей на больших прямых штуцерах с моментом от 58 до 72 Н·м; затяните шланговый соединитель на малом прямом штуцере с моментом от 20 до 28 Н·м.
11. Найдите соединители на жгуте проводки для комплекта, освободите их и подсоедините к разъемам на электромагнитных клапанах, как показано на [Рисунок 5](#).

Примечание: Каждая пара соединителей на жгуте проводки имеет отметки, обозначающие, к какому разъему электромагнитного клапана ее необходимо подсоединить.



g032565

Рисунок 5

- | | |
|---------------------------------|--|
| 1. Электромагнитный клапан (S1) | 3. Соединитель на жгуте проводки для разъем на S1 (2 шт.). |
| 2. Электромагнитный клапан (S2) | 4. Соединитель на жгуте проводки для разъемов на S2 (2 шт.). |

12. Включите машину и проверьте на отсутствие гидравлических утечек в зоне вокруг электромагнитного клапана и штуцеров.



Count on it.