



Überrollschutz

Aufsitzer TITAN® ZX mit Nullwendekreis, Baujahr 2009 oder 2010

Modellnr. 121-2984

Installationsanweisungen

Installation

Hinweis: Bestimmen Sie die linke und rechte Seite der Maschine anhand der üblichen Einsatzposition. Stellen Sie den Motor ab und warten Sie, bis alle beweglichen Teile zum Stillstand gekommen sind.

Einbauen der Überrollbügelstützen

Führen Sie die folgenden Schritte für die rechte und linke Überrollbügelstütze aus.

Hinweis: Für einen leichteren Zugang zur Strebe können Sie die Hinterräder entfernen.

1. Befestigen Sie die Strebe und die Sicherheitsgurthalterung lose mit einer Schraube (1/2" x 1-1/4") und Sicherungsmutter (Bild 1) am Rahmen; sie sollte frei beweglich sein.

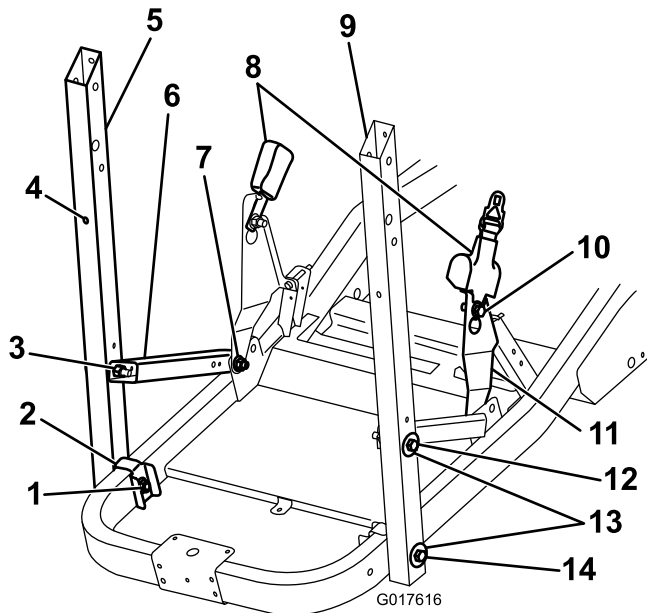


Bild 1

- | | |
|--|---|
| 1. Sicherungsmutter | 8. Sicherheitsgurt |
| 2. Stützhalterung | 9. Ausschnitt (nach hinten zeigend) |
| 3. Sechskantmutter | 10. Bundkopfschraube und Sicherungsmutter |
| 4. Kleine Gummistoßstange | 11. Sicherheitsgurthalterung |
| 5. Überrollbügelstütze | 12. Schraube (1/2" x 3-1/2") |
| 6. Strebe | 13. Große Scheiben |
| 7. Schraube (1/2" x 1-1/4") und Sicherungsmutter | 14. Schraube (1/2" x 4-1/2") |

2. Befestigen Sie die Überrollbügelstütze und die Stützhalterung mit einer Schraube (1/2" x 4-1/2"), Scheibe und Sicherungsmutter am Rahmen, wie in Bild 1 abgebildet.

Hinweis: Stellen Sie sicher, dass der Ausschnitt oben an der Überrollbügelstütze zum Heck der Maschine zeigt.

3. Befestigen Sie die Strebe mit einer Schraube (1/2" x 3-1/2"), Scheibe und Sechskantmutter an der Überrollbügelstütze (Bild 1).

Hinweis: Achten Sie auf die Ausrichtung der Stützhalterung.

4. Befestigen Sie den Sicherheitsgurt mit einer Bundkopfschraube und Sicherungsmutter an der Sicherheitsgurthalterung (Bild 1).

Befestigen der Schwenkhalterungen

Montieren Sie die Schwenkhalterungen am Überrollbügel, siehe Bild 2. Ziehen Sie die Schrauben nur so weit an, dass die Teile frei beweglich sind.

Hinweis: Stellen Sie sicher, dass die Sicherungsmuttern an der Innenseite des Stützrohrs sind.

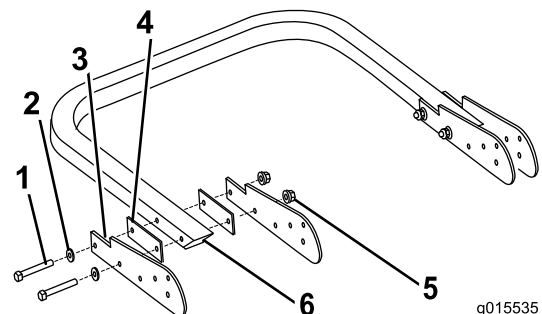


Bild 2

- | | |
|--|---|
| 1. Schraube (1/2" x 3-1/2") | 4. Flaches Distanzstück |
| 2. Flachscheibe | 5. Sicherungsbundmutter |
| 3. Schwenkhalterung, Kerbe zeigt nach oben | 6. Überrollbügel, Ausschnitt zeigt nach unten |



Befestigen des Überrollbügels

1. Setzen Sie das zylindrische Distanzstück in die Gelenklöcher in beiden Überrollbügelstützen ein ([Bild 3](#)).

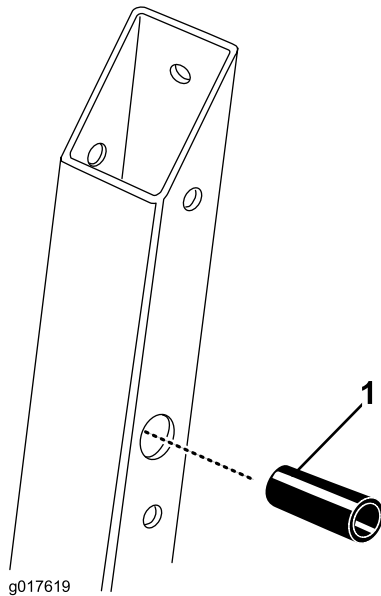


Bild 3

1. Zylindrisches Distanzstück

2. Heben Sie den Überrollbügel an (die Ausschnitte in den Enden des Rohrs zeigen nach oben) und fluchten Sie die Gelenklöcher mit den zylindrischen Distanzstücken in den Überrollbügelstützen aus.

Hinweis: Bitten Sie für den folgenden Schritt eine zweite Person um Hilfe.

3. Befestigen Sie den Überrollbügel an den Überrollbügelstützen, wie in [Bild 4](#) dargestellt. Ziehen Sie die Schrauben nur so weit an, dass sich der Überrollbügel ungehindert drehen kann.

Hinweis: Stellen Sie sicher, dass die Lasche, an der die Verbindungsleine befestigt ist, in einem Winkel von der Oberfläche der Schwenkhalterung weg zeigt.

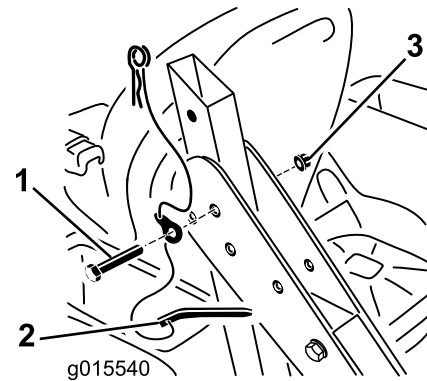


Bild 4

1. Schraube (1/2" x 3-1/2")
2. Lagerbolzen mit Splint und Verbindungsleine
3. Sicherungsmutter

4. Richten Sie den Überrollbügel vertikal auf und arretieren mit den zwei Lagerbolzen, wie in [Bild 5](#) dargestellt.

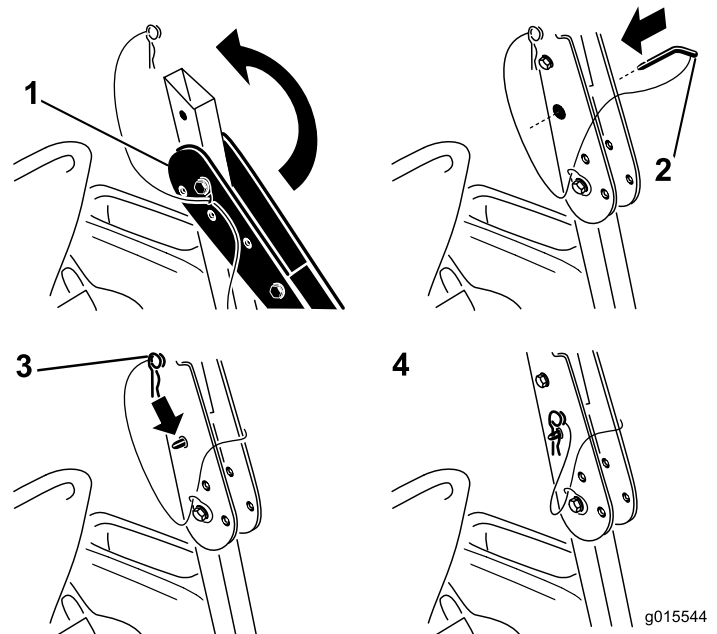


Bild 5

1. Überrollbügel
2. Lagerbolzen
3. Splint
4. Überrollbügel, aufgerichtet und arretiert

Ausführen abschließender Einstellungen

1. Ziehen Sie die Befestigungen in der Reihenfolge an, die in der folgenden Tabelle angegeben ist. Identifizieren Sie die Teile mit [Bild 1](#) und [Bild 2](#).

Reihenfolge	Beschreibung	Drehmoment
1	Drei Schrauben an jeder Seite, mit denen die Schwenkhalterungen am Überrollbügel und der Überrollbügelstütze befestigt sind. Stellen Sie sicher, dass die Lasche, an der die Verbindungsleine befestigt ist, nach außen zeigt.	45 N·m ± 4 N·m
2	Zwei Schrauben an jeder Seite, mit denen die Überrollbügelstütze am Rahmen und an der Strebe befestigt ist.	34 N·m ± 3 N·m
3	Eine Schraube an jeder Seite, mit der die Streben am Maschinenrahmen befestigt sind.	(102 N·m ± 11 N·m)

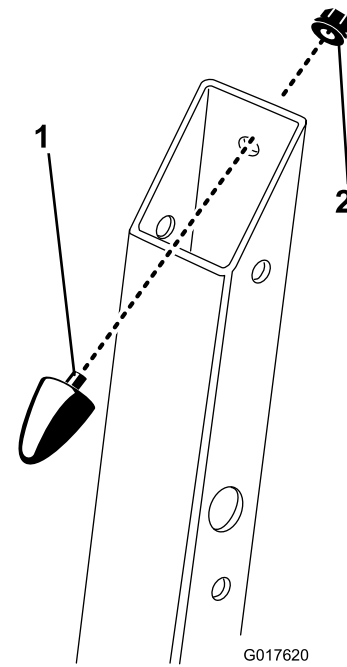


Bild 6

1. Konische Gummistoßstange
2. Bundmutter

Hinweis: Ziehen Sie nicht zu stark an. Sonst können strukturelle Schäden am Überrollschutz oder dem Maschinenrahmen auftreten.

2. Setzen Sie ggf. die zwei kleinen Gummistoßstangen ein. Drücken Sie den kleinen Flansch hinten an jedem Stoßfänger in die Löcher hinten an den Überrollbügelstützen (Bild 1).
3. Entfernen Sie die Lagerbolzen und stellen Sie sicher, dass der Überrollbügel ungehindert nach oben und unten geklappt werden kann. Wenn dies nicht der Fall ist, entfernen Sie den Überrollbügel und prüfen Sie, ob die zylindrischen Distanzstücke richtig befestigt sind, wie in [Befestigen des Überrollbügels \(Seite 2\)](#) beschrieben.
4. Wenn die konischen Gummistoßstangen nicht bereits montiert sind, führen Sie folgende Schritte aus: Entriegeln Sie den Überrollbügel und klappen ihn zusammen. Setzen Sie die konischen Gummistoßstangen in den Ausschnitt oben an den Überrollbügelstützen ein, wie in [Bild 6](#) dargestellt. Befestigen Sie die Stoßstangen mit den Bundmuttern (5/16").

5. Arretieren Sie den Überrollbügel mit den zwei Lagerbolzen in der aufgeklappten Stellung. Befestigen Sie die Lagerbolzen mit den Splinten am Ende jeder Verbindungsleine ([Bild 5](#)).

Wichtig: Die Splinte am Ende jeder Verbindungsleine müssen in die Löcher am geraden Ende jedes Lagerbolzens eingesetzt werden, bis sie einrasten.

Verwenden des Überrollschutzes

⚠️ WARNUNG:

Es besteht kein Überrollschutz, wenn der Überrollbügel zusammengeklappt ist, und dies kann zu Verletzungen ggf. tödlichen Verletzungen führen.

- Richten Sie den Überrollbügel immer auf und arretieren Sie ihn. Legen Sie den Sicherheitsgurt an.
- Senken Sie den Überrollbügel nur dann ab, wenn es wirklich erforderlich ist.
- Legen Sie bei abgesenktem Überrollbügel keinen Sicherheitsgurt an.
- Fahren Sie langsam und vorsichtig.
- Richten Sie den Überrollbügel sofort wieder auf, wenn die Höhe es zulässt.
- Achten Sie sorgfältig auf die lichte Höhe (wie z. B. zu Ästen, Pforten, Stromkabeln), bevor Sie unter irgendeinem Hindernis durchfahren, damit Sie dieses nicht berühren.

Wichtig: Senken Sie den Überrollbügel nur dann ab, wenn es wirklich erforderlich ist.

1. Nehmen Sie zum Aufrichten des Überrollbügels den Splint heraus und entfernen Sie die Arretierbolzen.
2. Stellen Sie den Überrollbügel in die aufrechte Position (Bild 7).

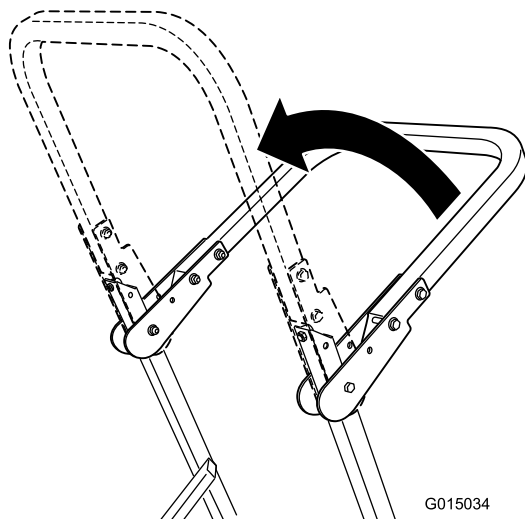


Bild 7

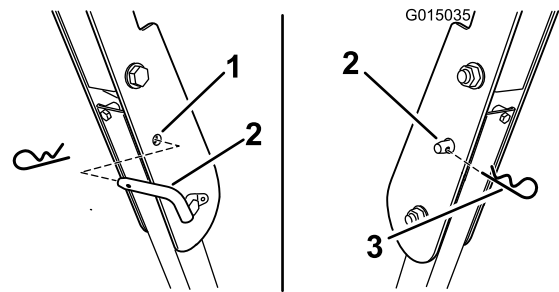


Bild 8

1. Loch im Überrollschutz
 2. Arretierbolzen
 3. Splint
-
4. Nehmen Sie zum Zusammenklappen des Überrollbügels den Splint heraus und entfernen Sie die Arretierbolzen (Bild 8).
 5. Senken Sie den Überrollbügel in die gesenkte Stellung ab.
 6. Verwenden Sie die zwei Arretierbolzen und die Splints, um den Bügel zu sichern.

Wichtig: Legen Sie immer den Sicherheitsgurt an, wenn der Überrollbügel aufgerichtet ist.

3. Setzen Sie die Arretierbolzen ein. Befestigen Sie die Bolzen mit dem Splint (Bild 8).