



Kit sistema di protezione antiribaltamento

Tosaerba rider con raggio di sterzata zero TITAN® ZX anno 2009 o 2010

N° del modello 121-2984

Form No. 3398-635 Rev A

Istruzioni di installazione

Installazione

Nota: Stabilite i lati sinistro e destro della macchina dalla normale posizione di guida.

Arrestate il motore e attendete l'arresto delle parti in movimento.

Montaggio dei supporti roll bar

Completate i seguenti passaggi per i supporti roll bar a destra e sinistra.

Nota: Rimuovete eventualmente le ruote posteriori per favorire l'accesso al supporto di ancoraggio.

1. Fissate il supporto di ancoraggio e la staffa della cintura di sicurezza al telaio, senza serrare, con un bullone (1/2 x 1-1/4 pollici) e un dado di bloccaggio (Figura 1) in modo che possano muoversi liberamente.

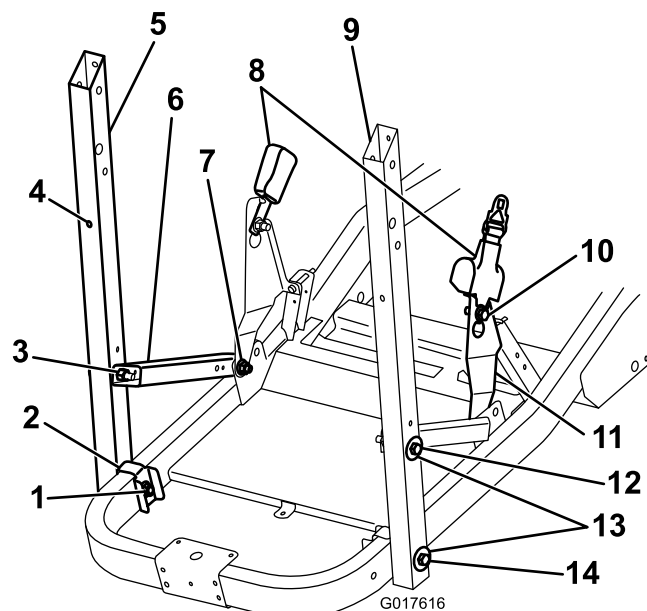


Figura 1

- | | |
|---|--|
| 1. Dado di bloccaggio | 8. Cintura di sicurezza |
| 2. Staffa di rinforzo | 9. Apertura rivolta posteriormente |
| 3. Dado esagonale | 10. Bullone a testa flangiata e dado di bloccaggio |
| 4. Respingente piccolo in gomma | 11. Staffa della cintura di sicurezza |
| 5. Supporto roll bar | 12. Bullone (1/2 x 3-1/2 poll.) |
| 6. Supporto di ancoraggio | 13. Rondelle grandi |
| 7. Bullone (1/2 x 1-1/4 poll.) e dado di bloccaggio | 14. Bullone (1/2 x 4-1/2 poll.) e dado di bloccaggio |

2. Fissate il supporto roll bar e la staffa di rinforzo al telaio, senza serrare, con un bullone (1/2 x 4-1/2 pollici), rondella e dado di bloccaggio come mostrato in Figura 1.

Nota: Verificate che l'apertura sopra il supporto roll bar sia rivolto verso il retro della macchina.



- Fissate il supporto di ancoraggio al supporto roll bar con un bullone (1/2 x 3-1/2 pollici), rondella e dado esagonale (Figura 1).

Nota: Prendete nota dell'orientamento della staffa di rinforzo.

- Fissate il gruppo cintura di sicurezza alla staffa della cintura di sicurezza con un bulloni a testa flangiata e un dado di bloccaggio (Figura 1).

Fissaggio delle staffe orientabili

Installate le staffe orientabili sul roll bar come mostrato in Figura 2. Allentate i bulloni in modo che le parti possano spostarsi liberamente.

Nota: Accertate che i dadi di fissaggio siano all'interno del tubo di supporto.

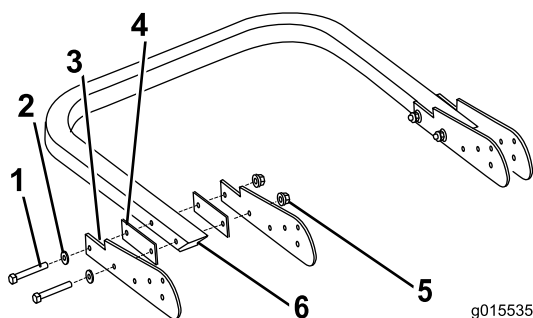


Figura 2

- | | |
|---|--|
| 1. Bullone (1/2 x 3-1/2 poll.) | 4. Distanziale piatto |
| 2. Rondella piana | 5. Dado di bloccaggio flangia |
| 3. Staffa orientabile, tacca rivolta verso l'alto | 6. Roll bar, apertura rivolta verso il basso |

Montaggio del roll bar

- Inserite il distanziale cilindrico nei fori del perno di entrambi i supporti roll bar (Figura 3).

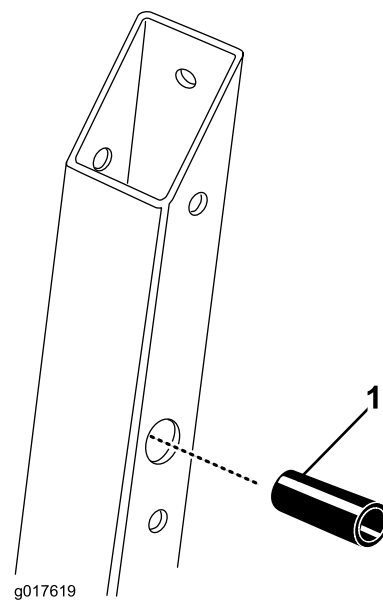


Figura 3

- Distanziale cilindrico

- Sollevate il roll bar con le aperture alle estremità del tubo rivolte verso l'alto e allineate i fori del perno con i distanziali cilindrici nei supporti roll bar.

Nota: Fatevi aiutare da una seconda persona nell'esecuzione del prossimo passaggio.

- Fissate il roll bar ai relativi supporti come mostrato in Figura 4. Lasciate i bulloni allentati per consentire al roll bar di ruotare liberamente.

Nota: Assicuratevi che la linguetta a cui è fissato il cavo sia angolata lontano dalla superficie della staffa orientabile.

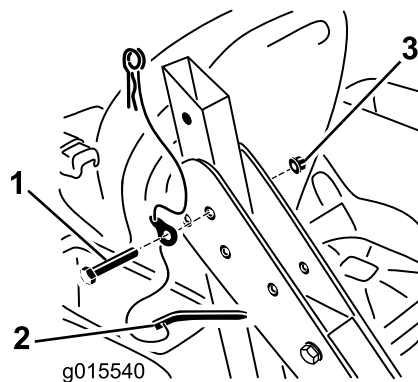


Figura 4

- | | |
|-------------------------------------|-----------------------|
| 1. Bullone (1/2 x 3-1/2 poll.) | 3. Dado di bloccaggio |
| 2. Perno girevole con coppia e cavo | |

- Alzate il roll bar in posizione eretta e fissatelo in posizione con i due perni girevoli, come mostrato in Figura 5.

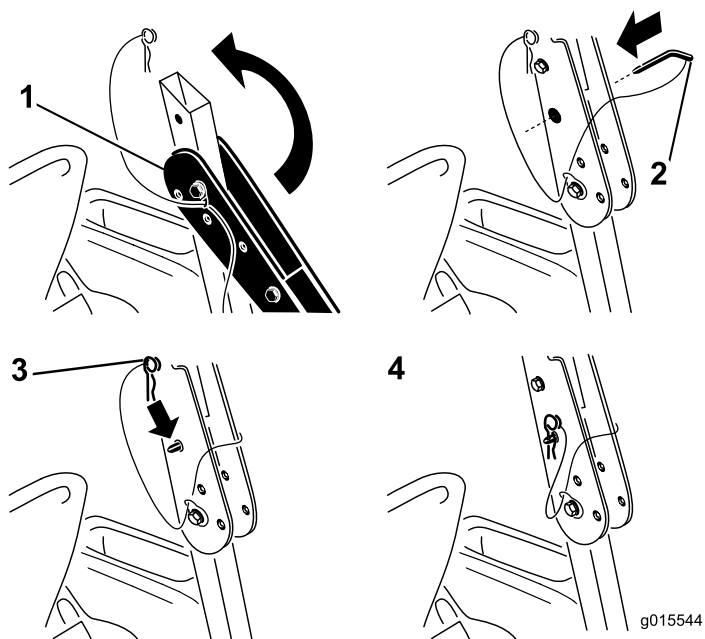


Figura 5

- | | |
|-------------------|-------------------------------|
| 1. Roll bar | 3. Coppiglia |
| 2. Perno girevole | 4. Roll bar, eretto e fissato |

Regolazioni finali

- Serrate i dispositivi di fissaggio nell'ordine specificato nella seguente tabella. Utilizzate [Figura 1](#) e [Figura 2](#) per favorire l'identificazione dei pezzi.

Sequenza	Descrizione	Coppia
1	3 bulloni su ogni lato per fissare le staffe orientabili sul roll bar e relativo supporto. Assicuratevi che la linguetta a cui è fissato il cavo sia fissata rivolta verso l'alto.	45 ±0,4 N·m
2	2 bulloni su ogni lato per fissare il supporto roll bar al telaio e al supporto di ancoraggio.	34 ± 3 N·m
3	1 bullone su ogni lato per fissare i supporti di ancoraggio al telaio della macchina.	102 ± 11 N·m

Nota: Non superate le specifiche di coppia, in quanto potrebbe provocare danni strutturali al ROPS o al telaio della macchina.

- Installate eventualmente entrambi i respingenti piccoli in gomma. Premete la flangia piccola sul retro di ciascuno nei fori dietro i supporti roll bar ([Figura 1](#)).

- Rimuovete i perni girevoli in modo che i perni del roll bar salgano e scendano liberamente. In caso contrario, rimuovete il roll bar e accertate che i distanziali cilindrici siano installati correttamente come descritto in precedenza in [Montaggio del roll bar \(pagina 2\)](#).
- Se i respingenti conici in gomma non sono preinstallati, effettuate quanto segue sbloccate il roll bar e posizionatelo in basso. Installate i respingenti conici in gomma nell'apertura sopra i supporti roll bar come mostrato in [Figura 6](#). Fissate i paraurti utilizzando i dadi flangiati (5/16 poll.).

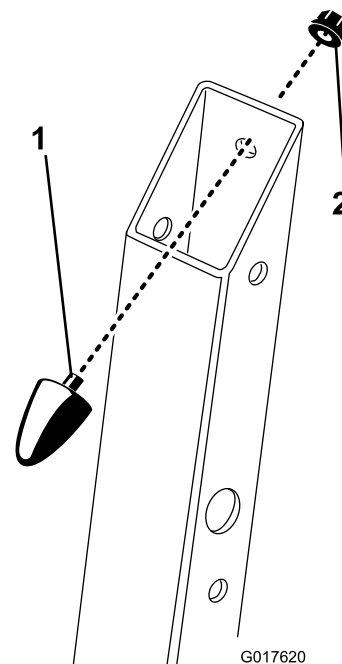


Figura 6

- | | |
|--------------------------------|-------------------|
| 1. Respingente conico in gomma | 2. Dado flangiato |
|--------------------------------|-------------------|

- Bloccate il roll bar in posizione eretta con i perni girevoli. Utilizzate le coppiglie all'estremità di ogni cavo per fissare i perni girevoli ([Figura 5](#)).

Importante: Dovete inserire le coppiglie all'estremità di entrambi i cavi nei fori all'estremità diritta di ogni perno girevole fino al blocco di posizionamento.

Uso del sistema di protezione antiribaltamento ROPS

⚠ AVVERTENZA

Quando il roll bar è abbassato non vi è altra protezione antiribaltamento e possono verificarsi infortuni o la morte.

- Tenete il roll bar alzato e bloccato in tale posizione e allacciate la cintura di sicurezza.
- Abbassate il roll bar soltanto se assolutamente necessario.
- Non allacciate la cintura di sicurezza quando il roll bar è abbassato.
- Guidate lentamente e con prudenza.
- Alzate il roll bar non appena l'altezza lo consente.
- Controllate attentamente lo spazio libero superiore prima di passare con la macchina sotto qualsiasi oggetto (rami, vani porta, fili elettrici) e impedirne il contatto.

Importante: Abbassate il roll bar soltanto se assolutamente necessario.

1. Per sollevare il roll bar rimuovete la coppiglia e le spine di bloccaggio.
2. Alzate completamente il roll bar (Figura 7).

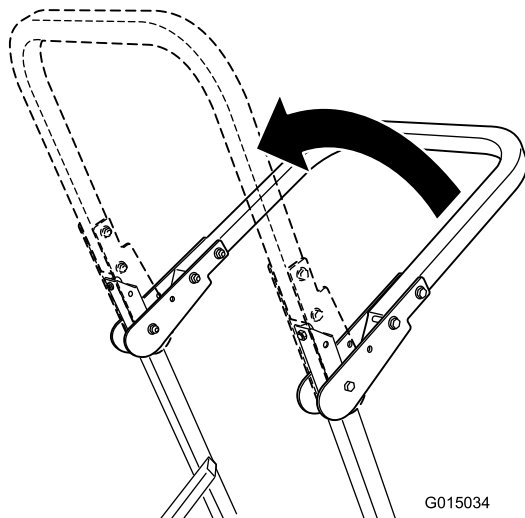


Figura 7

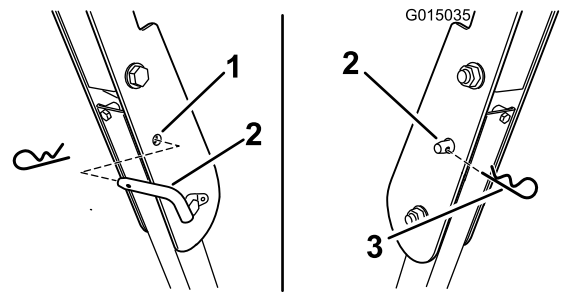


Figura 8

1. Foro nel sistema ROPS
 2. Perno di bloccaggio
 3. Coppiglia
-
4. Per abbassare il roll bar rimuovete la coppiglia e la spina di bloccaggio (Figura 8).
 5. Abbassate il roll bar.
 6. Utilizzate i due perni di bloccaggio e le coppiglie per fissare la barra.

Importante: Allacciate sempre la cintura di sicurezza quando il roll bar è alzato.

3. Montate i perni di bloccaggio. Fissate i perni inserendo la coppiglia (Figura 8).